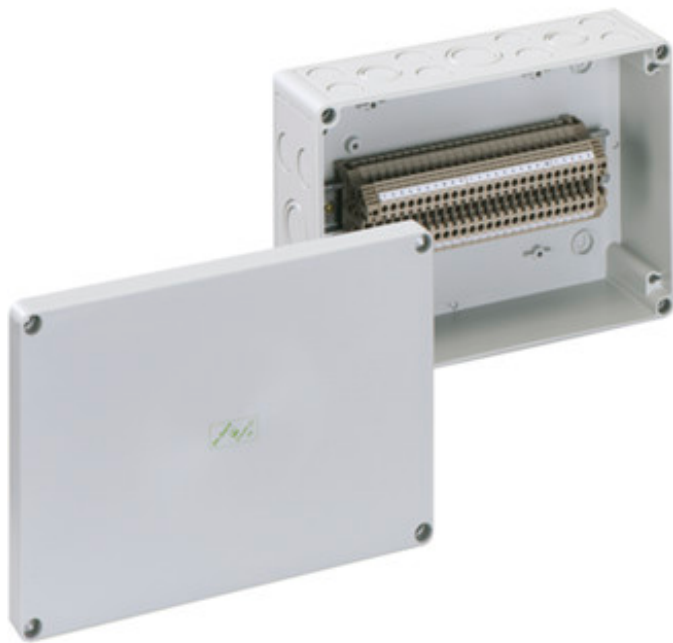




REIHENKLEMMENGEHÄUSE

RK 4/25-25x4²



RK 4/25-25x4²

Reihenklemmgehäuse

CUSTOMIZABLE

254 x 180 x 90 mm
 Artikelnummer: 61502501

Reihenklemmgehäuse, Polystyrol, Lichtgrau ähnlich RAL 7035, inkl. 8 Anbaustutzen M20, Dichtbereich 8 - 13,5 mm, IP54, 2 Anbaustutzen M25, Dichtbereich 9 - 18,5 mm, 1 Anbaustutzen M32, Dichtbereich 13 - 23 mm

bestückt mit 25 Schraubklemmen 4 mm², (Typ Weidmüller WDU 4)



Technische Daten

Abmessungen

Breite:	254 mm
Länge:	180 mm
Höhe:	90 mm

Werkstoff

Kasten:	Polystyrol, Lichtgrau ähnlich RAL 7035
Deckel:	Polystyrol, Lichtgrau ähnlich RAL 7035
Dichtung:	Polyurethan
Deckelschraube:	Polyamid 6, glasfaserverstärkt

Zubehör

- ASS-gro - Aussenscharnier-Set
- KS M25-gro - Kombiset
- HBA - Handbetätigungsaufsatz
- KS M20 - Kombiset
- KS M25 - Kombiset
- KS M32 - Kombiset
- TK ABL - Aussenbefestigungslaschenset
- VSG - Vorhängeschloss-Set

Umgebungsbedingungen

Umgebungstemp. (minimal):	-25 °C
Umgebungstemp (maximal):	40 °C
Umgebungstemp. (24 Stunden):	35 °C
Max. rel. Luftfeuchte bei 25° C (kurzfristig):	95%
Max. rel. Luftfeuchte bei 40° C:	50%



REIHENKLEMMENGEGÄUZE

RK 4/25-25x4²**Weitere Eigenschaften**

Schutzart:	IP66/IP54 - nach EN 60529 / DIN VDE 0470-1
Schlagfestigkeit:	IK07 nach DIN EN 5012 / VDE 0470 Teil 100
Schutzklasse:	II - Schutzisoliert nach VDE 0106
Schwermetallfrei:	Ja
PVC-frei:	Ja
Silikonfrei:	Ja
Brennverhalten nach UL 94:	HB nach UL94
Brennverhalten nach VDE:	650°C nach VDE 0471/ EN 60695
Geeignet für Aussenanwendung:	Nein
Leitungseinführungen:	Ja
plombierbar:	Ja
Witterungsbeständigkeit:	Nein
Bestückung:	Schraubklemmen
Anzahl Klemmen:	25 Stück
Leiterquerschnitt:	4 mm ²