

**Produktdatenblatt**

Art. Nr. 72.310.1653.0

**Steckereinsatz BAS STS 16 2,5 69**

Steckereinsatz revos basic, 16-polig, Bemessungsstrom: 16A, Bemessungsspannung: 690V, mit verzinnnten Kontakten



Art. Nr.	72.310.1653.0
EAN	4015573227279
Bestelleinheit	10 Stück

**Zulassungen**

**Technische Daten**
**Allgemein**

Ausführung	Stifteinsatz
Brennbarkeitsklasse des Isolierstoffs nach UL 94	V0
Farbe	grau
Steckzyklen	200
Verschmutzungsgrad	3
Geeignet für Reiheneinbau	nein
Einsatztemperaturbereich min.	-40 °C
Einsatztemperaturbereich max.	120 °C

**Anschlussdaten**

Anschlussart	Schraubanschluss
Polzahl	14
Zzgl. Schaltkontakte	2
Polzahl zu Nennstrom 2	0
Polzahl zu Nennstrom 3	0
Gesamtpolzahl ohne Erdungskontakt	16
Mit Drahtschutz	ja
Leiterquerschnitt starr (ein-/mehrdrahtig) Min.	0,5 mm <sup>2</sup>
Leiterquerschnitt starr (ein-/mehrdrahtig) Max.	2,5 mm <sup>2</sup>
Schutzkontakt	ja

**Technische Daten UL/CSA**

Nennspannung nach UL/CSA	600 V
Nennstrom nach UL	16 A
Nennstrom nach CSA	16 A
Aderquerschnitt flexibler Draht Min.	0,5 mm <sup>2</sup>
Aderquerschnitt flexibler Draht Max.	2,5 mm <sup>2</sup>
Aderquerschnitt flexibler AWG-Draht	22-12 AWG

**Ausführung**

Mit Gehäuse	nein
-------------	------

**Kontakte**

Kontaktmaterial	Kupferlegierung
Oberfläche	verzinkt
Übergangswiderstand	# 1,5 mOhm
Abisolierlänge	7 mm

**Schrauben Antrieb/empf. Drehmoment**

Betätigungswerkzeug / Anzugsdrehmoment Befestigungsschrauben	H1/0,5-0,7 Nm
Betätigungswerkzeug / Anzugsdrehmoment Klemmkörperschrauben	H1/0,5-0,7 Nm
Betätigungswerkzeug / Anzugsdrehmoment Schutzleiterschrauben	H2/1,2-1,6 Nm

**Technische Daten DIN EN 61984**

Nennspannung	690 V
Nennspannung zu PE	690 V
Nennstrom	16 A
Bemessungsstoßspannung	8 kV

**Baugruppen**

Art. Nr.	Typ	Beschreibung
72.700.1658.0	Buchseneinsatz BAS BUC 16 69	Buchseneinsatz revos basic, 16-polig, Bemessungsstrom: 16A, Bemessungsspannung: 690V, mit verzinten Kontakten
71.350.1635.0	Gehäuseoberteil BAS GOT GG 16 M25 A0	Gehäuseoberteil revos basic aus Aluminium, für Einhandverriegelung mit Kabelverschraubung M25 rechts (IP54), niedrige Bauform, 16-polig
71.350.1635.1	Gehäuseoberteil BAS GOT GG 16 M25 A1	Gehäuseoberteil revos basic aus Aluminium, für Einhandverriegelung mit Gewindebohrung M25 rechts, niedrige Bauform, 16-polig
71.350.1635.2	Gehäuseoberteil BAS GOT GG 16 M25 A2	Gehäuseoberteil revos basic aus Aluminium, für Einhandverriegelung mit Stützen M25 rechts, niedrige Bauform, 16-polig
71.350.1635.3	Gehäuseoberteil BAS GOT GG 16 M25 A3	Gehäuseoberteil revos basic aus Aluminium, für Einhandverriegelung mit Trompetenverschraubung M25 rechts (IP54), niedrige Bauform, 16-polig
71.352.1635.0	Gehäuseoberteil BAS GOT GI 16 M25 A0	Gehäuseoberteil revos basic aus Aluminium, für Einhandverriegelung mit Kabelverschraubung M25 oben (IP54), niedrige Bauform, 16-polig
71.352.1635.1	Gehäuseoberteil BAS GOT GI 16 M25 A1	Gehäuseoberteil revos basic aus Aluminium, für Einhandverriegelung mit Gewindebohrung M25 oben, niedrige Bauform, 16-polig
71.352.1635.2	Gehäuseoberteil BAS GOT GI 16 M25 A2	Gehäuseoberteil revos basic aus Aluminium, für Einhandverriegelung mit Stützen M25 oben, niedrige Bauform, 16-polig
71.352.1635.3	Gehäuseoberteil BAS GOT GI 16 M25 A3	Gehäuseoberteil revos basic aus Aluminium, für Einhandverriegelung mit Trompetenverschraubung M25 oben (IP54), niedrige Bauform, 16-polig
71.353.1635.0	Gehäuseoberteil BAS GOT GG 16 M32 A0	Gehäuseoberteil revos basic aus Aluminium, für Einhandverriegelung mit Kabelverschraubung M32 rechts (IP54), niedrige Bauform, 16-polig
71.353.1635.1	Gehäuseoberteil BAS GOT GG 16 M32 A1	Gehäuseoberteil revos basic aus Aluminium, für Einhandverriegelung mit Gewindebohrung M32 rechts, niedrige Bauform, 16-polig
71.353.1635.2	Gehäuseoberteil BAS GOT GG 16 M32 A2	Gehäuseoberteil revos basic aus Aluminium, für Einhandverriegelung mit Stützen M32 rechts, niedrige Bauform, 16-polig
71.353.1635.3	Gehäuseoberteil BAS GOT GG 16 M32 A3	Gehäuseoberteil revos basic aus Aluminium, für Einhandverriegelung mit Trompetenverschraubung M32 rechts (IP54), niedrige Bauform, 16-polig
71.354.1635.0	Gehäuseoberteil BAS GOT GI 16 M32 A0	Gehäuseoberteil revos basic aus Aluminium, für Einhandverriegelung mit Kabelverschraubung M32 oben (IP54), niedrige Bauform, 16-polig
71.354.1635.1	Gehäuseoberteil BAS GOT GI 16 M32 A1	Gehäuseoberteil revos basic aus Aluminium, für Einhandverriegelung mit Gewindebohrung M32 oben, niedrige Bauform, 16-polig
71.354.1635.2	Gehäuseoberteil BAS GOT GI 16 M32 A2	Gehäuseoberteil revos basic aus Aluminium, für Einhandverriegelung mit Stützen M32 oben, niedrige Bauform, 16-polig
71.354.1635.3	Gehäuseoberteil BAS GOT GI 16 M32 A3	Gehäuseoberteil revos basic aus Aluminium, für Einhandverriegelung mit Trompetenverschraubung M32 oben (IP54), niedrige Bauform, 16-polig
71.372.1635.0	Gehäuseoberteil BAS GOT GL 16 M25 A0	Gehäuseoberteil revos basic aus Aluminium, mit Einhandverriegelung und Kabelverschraubung M25 oben – freie Kabelverbindung (IP54), niedrige Bauform, 16-polig
71.372.1635.1	Gehäuseoberteil BAS GOT GL 16 M25 A1	Gehäuseoberteil revos basic aus Aluminium, mit Einhandverriegelung und Gewindebohrung M25 oben – freie Kabelverbindung, niedrige Bauform, 16-polig
71.372.1635.3	Gehäuseoberteil BAS GOT GL 16 M25 A3	Gehäuseoberteil revos basic aus Aluminium, mit Einhandverriegelung und Trompetenverschraubung M25 oben – freie Kabelverbindung (IP54), niedrige Bauform, 16-polig
71.450.1637.1	Gehäuseoberteil BAS GOM GG16 M25 B1	Gehäuseoberteil revos basic Metall-Serie ohne Beschichtung, für Einhandverriegelung mit Gewindebohrung M25 rechts, niedrige Bauform, 16-polig
71.452.1637.1	Gehäuseoberteil BAS GOM GI16 M25 B1	Gehäuseoberteil revos basic Metall-Serie ohne Beschichtung, für Einhandverriegelung mit Gewindebohrung M25 oben, niedrige Bauform, 16-polig
71.472.1637.1	Gehäuseoberteil BAS GOM GL16 M25 B1	Gehäuseoberteil revos basic Metall-Serie ohne Beschichtung, mit Einhandverriegelung und Gewindebohrung B1 oben – freie Kabelverbindung, niedrige Bauform, M2-polig

76.350.4035.0	Gehäuseoberteil BAS GOT GG 40HM25 50 A0	Gehäuseoberteil revos basic aus Aluminium, für Einhandverriegelung mit Kabelverschraubung M25 rechts (IP54), niedrige Bauform, 40-polig
76.350.4035.1	Gehäuseoberteil BAS GOT GG 40HM25 50 A1	Gehäuseoberteil revos basic aus Aluminium, für Einhandverriegelung mit Gewindebohrung M25 rechts, niedrige Bauform, 40-polig
76.350.4035.2	Gehäuseoberteil BAS GOT GG 40HM25 50 A2	Gehäuseoberteil revos basic aus Aluminium, für Einhandverriegelung mit Stützen M25 rechts, niedrige Bauform, 40-polig
76.350.4035.3	Gehäuseoberteil BAS GOT GG 16H M25 A3	Gehäuseoberteil revos basic aus Aluminium, für Einhandverriegelung mit Trompetenverschraubung M25 rechts (IP54), niedrige Bauform, 16-polig
76.351.1635.0	Gehäuseoberteil BAS GOT GH 10H M20 A0	Gehäuseoberteil revos basic aus Aluminium, für Einhandverriegelung mit Kabelverschraubung M20 vorne (IP54), niedrige Bauform, 10-polig
76.351.1635.1	Gehäuseoberteil BAS GOT GH 16H M20 A1	Gehäuseoberteil revos basic aus Aluminium, für Einhandverriegelung mit Gewindebohrung M20 vorne, niedrige Bauform, 16-polig
76.351.1635.2	Gehäuseoberteil BAS GOT GH 10H M20 A2	Gehäuseoberteil revos basic aus Aluminium, für Einhandverriegelung mit Stützen M20 vorne, niedrige Bauform, 10-polig
76.351.1635.3	Gehäuseoberteil BAS GOT GH 10H M20 A3	Gehäuseoberteil revos basic aus Aluminium, für Einhandverriegelung mit Trompetenverschraubung M20 vorne (IP54), niedrige Bauform, 10-polig
76.352.4035.0	Gehäuseoberteil BAS GOT GI 40HM25 50 A0	Gehäuseoberteil revos basic aus Aluminium, für Einhandverriegelung mit Kabelverschraubung M25 oben (IP54), niedrige Bauform, 40-polig
76.352.4035.1	Gehäuseoberteil BAS GOT GI 16HM25 A1	Gehäuseoberteil revos basic aus Aluminium, für Einhandverriegelung mit Gewindebohrung M25 oben, niedrige Bauform, 16-polig
76.352.4035.2	Gehäuseoberteil BAS GOT GI 40HM25 50 A2	Gehäuseoberteil revos basic aus Aluminium, für Einhandverriegelung mit Stützen M25 oben, niedrige Bauform, 40-polig
76.352.4035.3	Gehäuseoberteil BAS GOT GI 16H M25 A3	Gehäuseoberteil revos basic aus Aluminium, für Einhandverriegelung mit Trompetenverschraubung M25 oben (IP54), niedrige Bauform, 16-polig
76.353.4035.0	Gehäuseoberteil BAS GOT GG 40HM32 50 A0	Gehäuseoberteil revos basic aus Aluminium, für Einhandverriegelung mit Kabelverschraubung M32 rechts (IP54), hohe Bauform, Baugröße 16H-polig
76.353.4035.1	Gehäuseoberteil BAS GOT GG 16HM32 A1	Gehäuseoberteil revos basic aus Aluminium, für Einhandverriegelung mit Gewindebohrung M32 rechts, niedrige Bauform, 16-polig
76.353.4035.2	Gehäuseoberteil BAS GOT GG 40HM32 50 A2	Gehäuseoberteil revos basic aus Aluminium, für Einhandverriegelung mit Stützen M32 rechts, niedrige Bauform, 40-polig
76.353.4035.3	Gehäuseoberteil BAS GOT GG 16H M32 A3	Gehäuseoberteil revos basic aus Aluminium, für Einhandverriegelung mit Trompetenverschraubung M32 rechts (IP54), niedrige Bauform, 16-polig
76.354.4035.0	Gehäuseoberteil BAS GOT GI 40HM32 50 A0	Gehäuseoberteil revos basic aus Aluminium, für Einhandverriegelung mit Kabelverschraubung M32 oben (IP54), niedrige Bauform, 40-polig
76.354.4035.1	Gehäuseoberteil BAS GOT GI 40HM32 50 A1	Gehäuseoberteil revos basic aus Aluminium, für Einhandverriegelung mit Gewindebohrung M32 oben, niedrige Bauform, 40-polig
76.354.4035.2	Gehäuseoberteil BAS GOT GI 40HM32 50 A2	Gehäuseoberteil revos basic aus Aluminium, für Einhandverriegelung mit Stützen M32 oben, niedrige Bauform, 40-polig
76.354.4035.3	Gehäuseoberteil BAS GOT GI 16H M32 A3	Gehäuseoberteil revos basic aus Aluminium, für Einhandverriegelung mit Trompetenverschraubung M32 oben (IP54), niedrige Bauform, 16-polig
76.360.4035.0	Gehäuseoberteil BAS GOT GG 16H M40 A0	Gehäuseoberteil revos basic aus Aluminium, für Einhandverriegelung mit Kabelverschraubung M40 rechts (IP54), niedrige Bauform, 16-polig
76.360.4035.1	Gehäuseoberteil BAS GOT GG 40HM40 50 A1	Gehäuseoberteil revos basic aus Aluminium, für Einhandverriegelung mit Gewindebohrung M40 rechts, niedrige Bauform, 40-polig
76.362.4035.1	Gehäuseoberteil BAS GOT GI 40HM40 50 A1	Gehäuseoberteil revos basic aus Aluminium, für Einhandverriegelung mit Gewindebohrung M40 oben, niedrige Bauform, 40-polig
76.374.4035.0	Gehäuseoberteil BAS GOT GL 40HM32 50 A0	Steckverbinder für freie Kabelverbindungen revos basic aus Aluminium, mit Einhandverriegelung und Kabelverschraubung M32 oben – freie Kabelverbindung (IP54), 40-polig
71.320.1628.0	Gehäuseunterteil BAS GUT GK 16 A	Gehäuseunterteil revos basic aus Aluminium, mit Einhandverriegelung, offen, niedrige Bauform, 16-polig
71.325.1628.0	Gehäuseunterteil BAS GUT GP 16 A	Gehäuseunterteil revos basic aus Aluminium, mit Einhandverriegelung, offen, niedrige Bauform, 16-polig
71.330.1635.0	Gehäuseunterteil BAS GUT GL 16 M25 A0	Gehäuseunterteil revos basic aus Aluminium, mit Einhandverriegelung und Kabelverschraubung M25 rechts und links (IP54), niedrige Bauform, 16-polig
71.330.1635.1	Gehäuseunterteil BAS GUT GL 16 M25 A1	Gehäuseunterteil revos basic aus Aluminium, mit Einhandverriegelung und Gewindebohrung M25 rechts und links, niedrige Bauform, 16-polig
71.331.1635.0	Gehäuseunterteil BAS GUT GM 16 M25 A0	Gehäuseunterteil revos basic aus Aluminium, mit Einhandverriegelung und Kabelverschraubung M25 links (IP54), niedrige Bauform, 16-polig
71.331.1635.1	Gehäuseunterteil BAS GUT GM 16 M25 A1	Gehäuseunterteil revos basic aus Aluminium, mit Einhandverriegelung und Gewindebohrung M25 links, niedrige Bauform, 16-polig
71.333.1635.0	Gehäuseunterteil BAS GUT GO 16 M25 A0	Gehäuseunterteil revos basic aus Aluminium, mit Einhandverriegelung und Kabelverschraubung M25 unten (IP54), niedrige Bauform, 16-polig
71.333.1635.1	Gehäuseunterteil BAS GUT GO 16 M25 A1	Gehäuseunterteil revos basic aus Aluminium, mit Einhandverriegelung und Gewindebohrung M25 unten, niedrige Bauform, 16-polig
71.340.1635.0	Gehäuseunterteil BAS GUT GR 16 M25 A0	Gehäuseunterteil revos basic aus Aluminium, mit Einhandverriegelung mit Schutzdeckel und Kabelverschraubung M25 rechts und links (IP54), niedrige Bauform, 16-polig
71.340.1635.1	Gehäuseunterteil BAS GUT GR 16 M25 A1	Gehäuseunterteil revos basic aus Aluminium, mit Einhandverriegelung mit Schutzdeckel und Gewindebohrung M25 rechts und links, niedrige Bauform, 16-polig

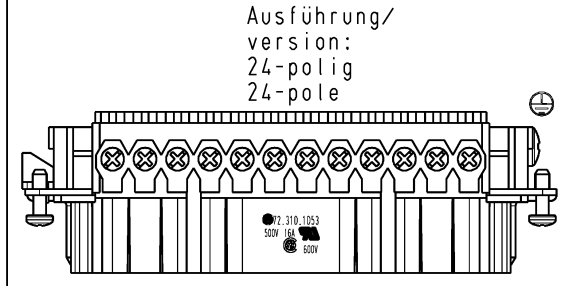
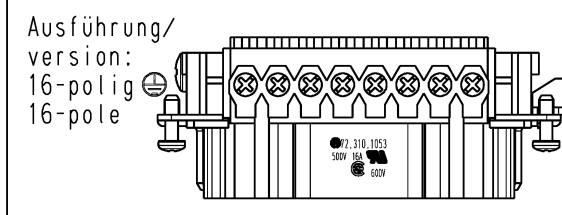
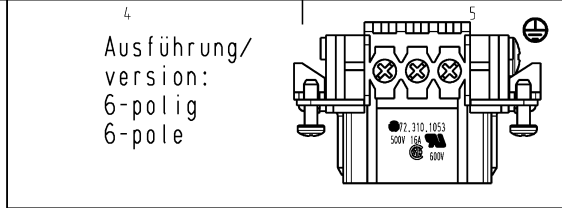
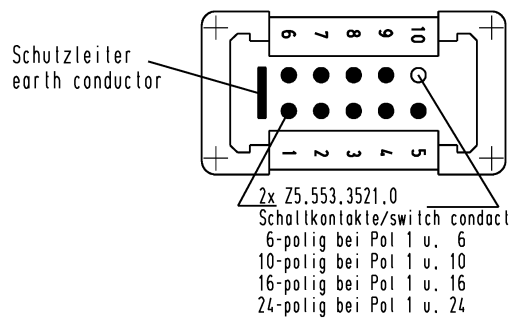
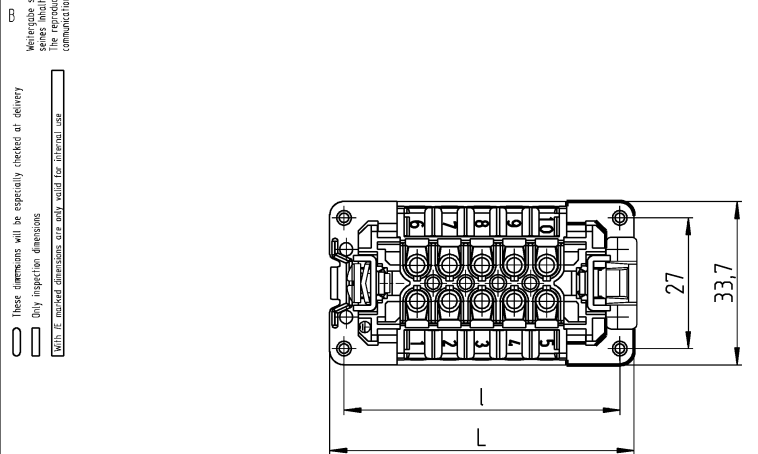
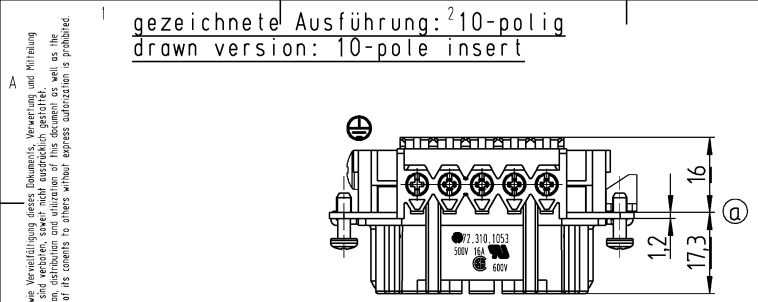




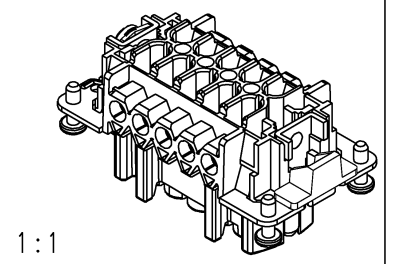
70.359.1635.1	Gehäuseoberteil BAS GOT GF 16 M32 A1	Gehäuseoberteil revos basic aus Aluminium, mit Zweihandverriegelung und Gewindebohrung M32 oben, niedrige Bauform, 16-polig
70.359.1635.2	Gehäuseoberteil BAS GOT GF 16 M32 A2	Gehäuseoberteil revos basic aus Aluminium, mit Zweihandverriegelung und Stutzen M32 oben, niedrige Bauform, 16-polig
70.359.1635.3	Gehäuseoberteil BAS GOT GF 16 M32 A3	Gehäuseoberteil revos basic aus Aluminium, mit Zweihandverriegelung und Trompetenverschraubung M32 oben (IP54), niedrige Bauform, 16-polig
70.372.1635.0	Gehäuseoberteil BAS GOT GK 16 M25 A0	Gehäuseoberteil revos basic aus Aluminium, mit Zweihandverriegelung und Kabelverschraubung M25 oben – freie Kabelverbindung (IP54), niedrige Bauform, 16-polig
70.372.1635.1	Gehäuseoberteil BAS GOT GK 16 M25 A1	Gehäuseoberteil revos basic aus Aluminium, mit Zweihandverriegelung und Gewindebohrung M25 oben – freie Kabelverbindung, niedrige Bauform, 16-polig
70.372.1635.3	Gehäuseoberteil BAS GOT GK 16 M25 A3	Gehäuseoberteil revos basic aus Aluminium, mit Zweihandverriegelung und Trompetenverschraubung M25 oben – freie Kabelverbindung (IP54), niedrige Bauform, 16-polig
72.250.1635.2	Gehäuseoberteil POW GOT GA 16 M40 69 A2	Gehäuseoberteil revos basic aus Aluminium, für Zweihandverriegelung bzw. Schraubverschluss mit Stutzen M40 rechts, niedrige Bauform, 16-polig
73.350.4035.0	Gehäuseoberteil BAS GOT GA 16HM25 50 A0	Gehäuseoberteil revos basic aus Aluminium, für Zweihandverriegelung bzw. Schraubverschluss mit Kabelverschraubung M25 rechts (IP54), niedrige Bauform, 16-polig
73.350.4035.1	Gehäuseoberteil BAS GOT GA 16HM25 50 A1	Gehäuseoberteil revos basic aus Aluminium, für Zweihandverriegelung bzw. Schraubverschluss mit Gewindebohrung M25 rechts, niedrige Bauform, 16-polig
73.350.4035.2	Gehäuseoberteil BAS GOT GA 16HM25 50 A2	Gehäuseoberteil revos basic aus Aluminium, für Zweihandverriegelung bzw. Schraubverschluss mit Stutzen M25 rechts, niedrige Bauform, 16-polig
73.350.4035.3	Gehäuseoberteil BAS GOT GA 16H M25 A3	Gehäuseoberteil revos basic aus Aluminium, für Zweihandverriegelung bzw. Schraubverschluss mit Trompetenverschraubung M25 rechts (IP54), niedrige Bauform, 16-polig
73.351.1635.0	Gehäuseoberteil BAS GOT GB 16H M25 A0	Gehäuseoberteil revos basic aus Aluminium, für Zweihandverriegelung und Kabelverschraubung M25 vorne (IP54), hohe Bauform, 16-polig
73.351.1635.1	Gehäuseoberteil BAS GOT GB 16H M25 A1	Gehäuseoberteil revos basic aus Aluminium, für Zweihandverriegelung und Gewindebohrung M25 vorne, hohe Bauform, 16-polig
73.351.1635.2	Gehäuseoberteil BAS GOT GB 16H M25 A2	Gehäuseoberteil revos basic aus Aluminium, für Zweihandverriegelung und Stutzen M25 vorne, hohe Bauform, 16-polig
73.351.1635.3	Gehäuseoberteil BAS GOT GB 16H M25 A3	Gehäuseoberteil revos basic aus Aluminium, für Zweihandverriegelung und Trompetenverschraubung M25 vorne (IP54), hohe Bauform, 16-polig
73.352.4035.0	Gehäuseoberteil BAS GOT GC 16HM25 50 A0	Gehäuseoberteil revos basic aus Aluminium, für Zweihandverriegelung bzw. Schraubverschluss mit Kabelverschraubung M25 oben (IP54), niedrige Bauform, 16-polig
73.352.4035.1	Gehäuseoberteil BAS GOT GC 16HM25 50 A1	Gehäuseoberteil revos basic aus Aluminium, für Zweihandverriegelung bzw. Schraubverschluss mit Gewindebohrung M25 oben, niedrige Bauform, 16-polig
73.352.4035.2	Gehäuseoberteil BAS GOT GC 16HM25 50 A2	Gehäuseoberteil revos basic aus Aluminium, für Zweihandverriegelung bzw. Schraubverschluss mit Stutzen M25 oben, niedrige Bauform, 16-polig
73.352.4035.3	Gehäuseoberteil BAS GOT GC 16H M25 A3	Gehäuseoberteil revos basic aus Aluminium, für Zweihandverriegelung bzw. Schraubverschluss mit Trompetenverschraubung M25 oben (IP54), niedrige Bauform, 16-polig
73.353.4035.0	Gehäuseoberteil BAS GOT GA 40HM32 50 A0	Gehäuseoberteil revos basic aus Aluminium, für Zweihandverriegelung bzw. Schraubverschluss mit Kabelverschraubung M32 rechts (IP54), hohe Bauform, 40-polig
73.353.4035.1	Gehäuseoberteil BAS GOT GA 40HM32 50 A1	Gehäuseoberteil revos basic aus Aluminium, für Zweihandverriegelung bzw. Schraubverschluss mit Gewindebohrung M32 rechts, niedrige Bauform, 40-polig
73.353.4035.2	Gehäuseoberteil BAS GOT GA 40HM32 50 A2	Gehäuseoberteil revos basic aus Aluminium, für Zweihandverriegelung bzw. Schraubverschluss mit Stutzen M32 rechts, niedrige Bauform, 40-polig
73.353.4035.3	Gehäuseoberteil BAS GOT GA 16HM32 A3	Gehäuseoberteil revos basic aus Aluminium, für Zweihandverriegelung bzw. Schraubverschluss mit Trompetenverschraubung M32 rechts (IP54), niedrige Bauform, 16-polig
73.354.4035.0	Gehäuseoberteil BAS GOT GC 16HM32 50 A0	Gehäuseoberteil revos basic aus Aluminium, für Zweihandverriegelung bzw. Schraubverschluss mit Kabelverschraubung M32 oben (IP54), niedrige Bauform, 16-polig
73.354.4035.1	Gehäuseoberteil BAS GOT GC 16HM32 50 A1	Gehäuseoberteil revos basic aus Aluminium, für Zweihandverriegelung bzw. Schraubverschluss mit Gewindebohrung M32 oben, niedrige Bauform, 16-polig
73.354.4035.2	Gehäuseoberteil BAS GOT GC 16HM32 50 A2	Gehäuseoberteil revos basic aus Aluminium, für Zweihandverriegelung bzw. Schraubverschluss mit Stutzen M32 oben, niedrige Bauform, 16-polig
73.354.4035.3	Gehäuseoberteil BAS GOT GC 16HM32 A2	Gehäuseoberteil revos basic aus Aluminium, für Zweihandverriegelung bzw. Schraubverschluss mit Stutzen M32 oben, niedrige Bauform, 16-polig
73.355.4035.0	Gehäuseoberteil BAS GOT GD 16HM25 50 A0	revos BASIC 500V Baugröße 16H Gehäuseoberteil mit M25 Verschraubung seitlich, mit 2 Verriegelungen, hohe Bauform, Zweihandverriegelung
73.355.4035.1	Gehäuseoberteil BAS GOT GD 16HM25 50 A1	Gehäuseoberteil revos basic aus Aluminium, mit Zweihandverriegelung und Gewindebohrung M25 rechts, niedrige Bauform, 16-polig
73.355.4035.2	Gehäuseoberteil BAS GOT GD 16HM25 50 A2	revos BASIC 500V Baugröße 16H Gehäuseoberteil mit M25 Stutzen seitlich, mit 2 Verriegelungen, hohe Bauform, Zweihandverriegelung
73.355.4035.3	Gehäuseoberteil BAS GOT GD 16HM25 A2	Gehäuseoberteil revos basic aus Aluminium, mit Zweihandverriegelung und Stutzen M25 rechts, niedrige Bauform, 16-polig
73.357.4035.0	Gehäuseoberteil BAS GOT GF 16HM25 50 A0	Gehäuseoberteil revos basic aus Aluminium, mit Zweihandverriegelung und Kabelverschraubung M25 oben (IP54), niedrige Bauform, 16-polig
73.357.4035.1	Gehäuseoberteil BAS GOT GF 16HM25 50 A1	Gehäuseoberteil revos basic aus Aluminium, mit Zweihandverriegelung und Gewindebohrung M25 oben, niedrige Bauform, 16-polig
73.357.4035.2	Gehäuseoberteil BAS GOT GF 16HM25 50 A2	Gehäuseoberteil revos basic aus Aluminium, mit Zweihandverriegelung und Stutzen M25 oben, niedrige Bauform, 16-polig

73.357.4035.3	Gehäuseoberteil BAS GOT GF 16HM25 A3	Gehäuseoberteil revos basic aus Aluminium, mit Zweihandverriegelung und Trompetenverschraubung M25 oben (IP54), niedrige Bauform, 16-polig
73.358.4035.0	Gehäuseoberteil BAS GOT GD 16HM32 50 A0	Gehäuseoberteil revos basic aus Aluminium, mit Zweihandverriegelung und Kabelverschraubung M32 rechts (IP54), niedrige Bauform, 16-polig
73.358.4035.1	Gehäuseoberteil BAS GOT GD 16HM32 50 A1	Gehäuseoberteil revos basic aus Aluminium, mit Zweihandverriegelung und Gewindebohrung M32 rechts, niedrige Bauform, 16-polig
73.358.4035.2	Gehäuseoberteil BAS GOT GD 16HM32 50 A2	Gehäuseoberteil revos basic aus Aluminium, mit Zweihandverriegelung und Stutzen M32 rechts, niedrige Bauform, 16-polig
73.358.4035.3	Gehäuseoberteil BAS GOT GD 16HM32 A3	Gehäuseoberteil revos basic aus Aluminium, mit Zweihandverriegelung und Trompetenverschraubung M32 rechts (IP54), niedrige Bauform, 16-polig
73.359.4035.0	Gehäuseoberteil BAS GOT GF 16HM32 50 A0	Gehäuseoberteil revos basic aus Aluminium, mit Zweihandverriegelung und Kabelverschraubung M32 oben (IP54), niedrige Bauform, 16-polig
73.359.4035.1	Gehäuseoberteil BAS GOT GF 16HM32 50 A1	Gehäuseoberteil revos basic aus Aluminium, mit Zweihandverriegelung und Gewindebohrung M32 oben, hohe Bauform, 16-polig
73.359.4035.2	Gehäuseoberteil BAS GOT GF 16HM32 50 A2	Gehäuseoberteil revos basic aus Aluminium, mit Zweihandverriegelung und Stutzen M32 oben, niedrige Bauform, 16-polig
73.359.4035.3	Gehäuseoberteil BAS GOT GF 16HM32 A3	Gehäuseoberteil revos basic aus Aluminium, mit Zweihandverriegelung und Trompetenverschraubung M32 oben (IP54), niedrige Bauform, 16-polig
73.360.4035.0	Gehäuseoberteil BAS GOT GA 16HM40 A0	Gehäuseoberteil revos basic aus Aluminium, für Zweihandverriegelung bzw. Schraubverschluss mit Kabelverschraubung M40 rechts (IP54), niedrige Bauform, 16-polig
73.360.4035.1	Gehäuseoberteil BAS GOT GA 16HM40 50 A1	Gehäuseoberteil revos basic aus Aluminium, für Zweihandverriegelung bzw. Schraubverschluss mit Gewindebohrung M40 rechts, niedrige Bauform, 16-polig
73.360.4035.2	Gehäuseoberteil BAS GOT GA 16HM40 A2	Gehäuseoberteil revos basic aus Aluminium, für Zweihandverriegelung bzw. Schraubverschluss mit Stutzen M40 rechts, niedrige Bauform, 16-polig
73.362.4035.0	Gehäuseoberteil BAS GOT GC 16HM40 A0	Gehäuseoberteil revos basic aus Aluminium, für Zweihandverriegelung bzw. Schraubverschluss mit Kabelverschraubung M40 oben (IP54), niedrige Bauform, 16-polig
73.362.4035.1	Gehäuseoberteil BAS GOT GC 16HM40 50 A1	Gehäuseoberteil revos basic aus Aluminium, für Zweihandverriegelung bzw. Schraubverschluss mit Gewindebohrung M40 oben, niedrige Bauform, 16-polig
70.320.1628.0	Gehäuseunterteil BAS GUT GA 16 A	Gehäuseunterteil revos basic aus Aluminium, mit Zweihandverriegelung bzw. Schraubverschluss, niedrige Bauform, 16-polig
70.325.1628.0	Gehäuseunterteil BAS GUT GE 16 A	Gehäuseunterteil revos basic aus Aluminium, für Zweihandverriegelung und Schutzdeckel, offen, niedrige Bauform, 16-polig
70.330.1635.0	Gehäuseunterteil BAS GUT GB 16 M25 A0	Gehäuseunterteil revos basic aus Aluminium, mit Zweihandverriegelung bzw. Schraubverschluss mit Kabelverschraubung M25 rechts und links (IP54), niedrige Bauform, 16-polig
70.330.1635.1	Gehäuseunterteil BAS GUT GB 16 M25 A1	Gehäuseunterteil revos basic aus Aluminium, mit Zweihandverriegelung bzw. Schraubverschluss mit Gewindebohrung M25 rechts und links, niedrige Bauform, 16-polig
70.331.1635.0	Gehäuseunterteil BAS GUT GC 16 M25 A0	Gehäuseunterteil revos basic aus Aluminium, mit Zweihandverriegelung bzw. Schraubverschluss mit Kabelverschraubung M25 links (IP54), niedrige Bauform, 16-polig
70.331.1635.1	Gehäuseunterteil BAS GUT GC 16 M25 A1	Gehäuseunterteil revos basic aus Aluminium, mit Zweihandverriegelung bzw. Schraubverschluss mit Gewindebohrung M25 links, niedrige Bauform, 16-polig
70.333.1635.0	Gehäuseunterteil BAS GUT GD 16 M25 A0	Gehäuseunterteil revos basic aus Aluminium, mit Zweihandverriegelung bzw. Schraubverschluss mit Kabelverschraubung M25 unten (IP54), niedrige Bauform, 16-polig
70.333.1635.1	Gehäuseunterteil BAS GUT GD 16 M25 A1	Gehäuseunterteil revos basic aus Aluminium, mit Zweihandverriegelung bzw. Schraubverschluss mit Gewindebohrung M25 unten, niedrige Bauform, 16-polig
70.340.1635.0	Gehäuseunterteil BAS GUT GF 16 M25 A0	Gehäuseunterteil revos basic aus Aluminium, für Zweihandverriegelung mit Schutzdeckel und Kabelverschraubung M25 rechts und links (IP54), niedrige Bauform, 16-polig
70.340.1635.1	Gehäuseunterteil BAS GUT GF 16 M25 A1	Gehäuseunterteil revos basic aus Aluminium, für Zweihandverriegelung mit Schutzdeckel und Gewindebohrung M25 rechts und links, niedrige Bauform, 16-polig
70.341.1635.0	Gehäuseunterteil BAS GUT GG 16 M25 A0	Gehäuseunterteil revos basic aus Aluminium, mit Zweihandverriegelung mit Schutzdeckel und Kabelverschraubung M25 links (IP54), niedrige Bauform, 16-polig
70.341.1635.1	Gehäuseunterteil BAS GUT GG 16 M25 A1	Gehäuseunterteil revos basic aus Aluminium, mit Zweihandverriegelung mit Schutzdeckel und Gewindebohrung M25 links, niedrige Bauform, 16-polig
70.342.1635.0	Gehäuseunterteil BAS GUT GH 16 M25 A0	Gehäuseunterteil revos basic aus Aluminium, mit Zweihandverriegelung mit Schutzdeckel und Kabelverschraubung M25 rechts (IP54), niedrige Bauform, 16-polig
70.342.1635.1	Gehäuseunterteil BAS GUT GH 16 M25 A1	Gehäuseunterteil revos basic aus Aluminium, mit Zweihandverriegelung mit Schutzdeckel und Gewindebohrung M25 rechts, niedrige Bauform, 16-polig
70.343.1635.0	Gehäuseunterteil BAS GUT GI 16 M25 A0	Gehäuseunterteil revos basic aus Aluminium, mit Zweihandverriegelung mit Schutzdeckel und Kabelverschraubung M25 unten (IP54), niedrige Bauform, 16-polig
70.343.1635.1	Gehäuseunterteil BAS GUT GI 16 M25 A1	Gehäuseunterteil revos basic aus Aluminium, mit Zweihandverriegelung mit Schutzdeckel und Gewindebohrung M25 unten, niedrige Bauform, 16-polig
73.330.4035.0	Gehäuseunterteil BAS GUT GB 16HM25 50 A0	Gehäuseunterteil revos basic aus Aluminium, mit Zweihandverriegelung bzw. Schraubverschluss mit Kabelverschraubung M25 rechts und links (IP54), hohe Bauform, 16-polig
73.330.4035.1	Gehäuseunterteil BAS GUT GB 16HM25 50 A1	Gehäuseunterteil revos basic aus Aluminium, mit Zweihandverriegelung bzw. Schraubverschluss mit Gewindebohrung M25 rechts und links, niedrige Bauform, 16-polig
73.331.4035.0	Gehäuseunterteil BAS GUT GC 16HM25 50 A0	Gehäuseunterteil revos basic aus Aluminium, mit Zweihandverriegelung bzw. Schraubverschluss mit Kabelverschraubung M25 links (IP54), niedrige Bauform, 16-polig
73.331.4035.1	Gehäuseunterteil BAS GUT GC 16M25 50 A1	Gehäuseunterteil revos basic aus Aluminium, mit Zweihandverriegelung bzw. Schraubverschluss mit Gewindebohrung M25 links, niedrige Bauform, 16-polig

73.333.4035.0	Gehäuseunterteil BAS GUT GD 16HM25 50 A0	Gehäuseunterteil revos basic aus Aluminium, mit Zweihandverriegelung bzw. Schraubverschluß mit Kabelverschraubung M25 unten (IP54), niedrige Bauform, 16-polig
73.333.4035.1	Gehäuseunterteil BAS GUT GD 16HM25 50 A1	Gehäuseunterteil revos basic aus Aluminium, mit Zweihandverriegelung bzw. Schraubverschluß mit Gewindebohrung M25 unten, niedrige Bauform, 16-polig
73.334.4035.0	Gehäuseunterteil BAS GUT GB 16HM32 50 A0	Gehäuseunterteil revos basic aus Aluminium, mit Zweihandverriegelung bzw. Schraubverschluß mit Kabelverschraubung M32 rechts und links (IP54), niedrige Bauform, 16-polig
73.334.4035.1	Gehäuseunterteil BAS GUT GB 16HM32 50 A1	Gehäuseunterteil revos basic aus Aluminium, mit Zweihandverriegelung bzw. Schraubverschluß mit Gewindebohrung M32 rechts und links, niedrige Bauform, 16-polig
73.335.4035.0	Gehäuseunterteil BAS GUT GC 16HM32 50 A0	Gehäuseunterteil revos basic aus Aluminium, mit Zweihandverriegelung bzw. Schraubverschluß mit Kabelverschraubung M32 links (IP54), hohe Bauform, 16-polig
73.335.4035.1	Gehäuseunterteil BAS GUT GC 16HM32 50 A1	Gehäuseunterteil revos basic aus Aluminium, mit Zweihandverriegelung bzw. Schraubverschluß mit Gewindebohrung M32 links, niedrige Bauform, 16-polig
73.337.4035.0	Gehäuseunterteil BAS GUT GD 16HM32 50 A0	Gehäuseunterteil revos basic aus Aluminium, mit Zweihandverriegelung bzw. Schraubverschluß mit Kabelverschraubung M32 unten (IP54), niedrige Bauform, 16-polig
73.337.4035.1	Gehäuseunterteil BAS GUT GD 16HM32 50 A1	Gehäuseunterteil revos basic aus Aluminium, mit Zweihandverriegelung bzw. Schraubverschluß mit Gewindebohrung M32 unten, niedrige Bauform, 16-polig
73.338.4035.1	Gehäuseunterteil BAS GUT GB 16H M40 A1	Gehäuseunterteil revos basic aus Aluminium, mit Zweihandverriegelung bzw. Schraubverschluß mit Gewindebohrung M40 rechts und links, niedrige Bauform, 16-polig
73.339.4035.0	Gehäuseunterteil BAS GUT GC 16H M40 A0	Gehäuseunterteil revos basic aus Aluminium, mit Zweihandverriegelung bzw. Schraubverschluß mit Kabelverschraubung M40 links (IP54), niedrige Bauform, 16-polig
73.339.4035.1	Gehäuseunterteil BAS GUT GC 16H M40 A1	Gehäuseunterteil revos basic aus Aluminium, mit Zweihandverriegelung bzw. Schraubverschluß mit Gewindebohrung M40 links, niedrige Bauform, 16-polig
73.340.4035.0	Gehäuseunterteil BAS GUT GB 16H M40 A1	Gehäuseunterteil revos basic aus Aluminium, mit Zweihandverriegelung bzw. Schraubverschluß mit Gewindebohrung M40 rechts und links, niedrige Bauform, 16-polig
73.340.4035.1	Gehäuseunterteil BAS GUT GF 16HM25 50 A1	Gehäuseunterteil revos basic aus Aluminium, für Zweihandverriegelung mit Schutzdeckel und Gewindebohrung M25 rechts und links, niedrige Bauform, 16-polig
73.341.4035.0	Gehäuseunterteil BAS GUT GC 16H M40 A1	Gehäuseunterteil revos basic aus Aluminium, mit Zweihandverriegelung bzw. Schraubverschluß mit Gewindebohrung M40 links, niedrige Bauform, 16-polig
73.341.4035.1	Gehäuseunterteil BAS GUT GG 16HM25 50 A1	Gehäuseunterteil revos basic aus Aluminium, mit Zweihandverriegelung mit Schutzdeckel und Gewindebohrung M25 links, niedrige Bauform, 16-polig
73.342.4035.0	Gehäuseunterteil BAS GUT GH 16HM25 50 A0	Gehäuseunterteil revos basic aus Aluminium, mit Zweihandverriegelung mit Schutzdeckel und Kabelverschraubung M25 rechts (IP54), niedrige Bauform, 16-polig
73.342.4035.1	Gehäuseunterteil BAS GUT GH 16HM25 50 A1	Gehäuseunterteil revos basic aus Aluminium, mit Zweihandverriegelung mit Schutzdeckel und Gewindebohrung M25 rechts, niedrige Bauform, 16-polig
73.343.4035.0	Gehäuseunterteil BAS GUT GI 16HM25 50 A0	Gehäuseunterteil revos basic aus Aluminium, mit Zweihandverriegelung mit Schutzdeckel und Kabelverschraubung M25 unten (IP54), niedrige Bauform, 16-polig
73.343.4035.1	Gehäuseunterteil BAS GUT GI 16HM25 50 A1	Gehäuseunterteil revos basic aus Aluminium, mit Zweihandverriegelung mit Schutzdeckel und Gewindebohrung M25 unten, niedrige Bauform, 16-polig
73.344.4035.0	Gehäuseunterteil BAS GUT GF 16HM32 50 A0	Gehäuseunterteil revos basic aus Aluminium, für Zweihandverriegelung mit Schutzdeckel und Kabelverschraubung M32 rechts und links (IP54), niedrige Bauform, 16-polig
73.344.4035.1	Gehäuseunterteil BAS GUT GF 16HM32 50 A1	Gehäuseunterteil revos basic aus Aluminium, für Zweihandverriegelung mit Schutzdeckel und Gewindebohrung M32 rechts und links, hohe Bauform, 16-polig
73.345.4035.0	Gehäuseunterteil BAS GUT GG 16HM32 50 A0	Gehäuseunterteil revos basic aus Aluminium, mit Zweihandverriegelung mit Schutzdeckel und Kabelverschraubung M32 links (IP54), niedrige Bauform, 16-polig
73.345.4035.1	Gehäuseunterteil BAS GUT GG 16HM32 50 A1	Gehäuseunterteil revos basic aus Aluminium, mit Zweihandverriegelung mit Schutzdeckel und Gewindebohrung M32 links, niedrige Bauform, 16-polig
73.346.4035.0	Gehäuseunterteil BAS GUT GH 16HM32 50 A0	Gehäuseunterteil revos basic aus Aluminium, mit Zweihandverriegelung mit Schutzdeckel und Kabelverschraubung M32 rechts (IP54), niedrige Bauform, 16-polig
73.346.4035.1	Gehäuseunterteil BAS GUT GH 16HM32 50 A1	Gehäuseunterteil revos basic aus Aluminium, mit Zweihandverriegelung mit Schutzdeckel und Gewindebohrung M32 rechts, niedrige Bauform, 16-polig
73.347.4035.0	Gehäuseunterteil BAS GUT GI 16HM32 50 A0	Gehäuseunterteil revos basic aus Aluminium, mit Zweihandverriegelung mit Schutzdeckel und Kabelverschraubung M32 unten (IP54), niedrige Bauform, 16-polig
73.347.4035.1	Gehäuseunterteil BAS GUT GI 40HM32 50 A1	Gehäuseunterteil revos basic aus Aluminium, mit Zweihandverriegelung mit Schutzdeckel und Gewindebohrung M32 unten, niedrige Bauform, 40-polig



Weitere Daten siehe Katalog  
further data see catalog



Teile-Nr. part no.	Maß dimension	
	L	I
72.310.0653.0	49,8	44
72.310.1053.0	62,8	57
72.310.1653.0	83,3	77,5
72.310.2453.0	109,8	104

Tolerierung Size ISO 14.405 © / Tolerance system Size ISO 14.405 ©  
(This ISO-standard describes the envelope principle. According to the envelope principle the deviations of form and parallelism are limited by the size tolerances)

ja/yes  Stoffverbots- und Deklarationsliste nach WN 5020.010 ist einzuhalten.  
Conformity with Wieland document WN 5020.010 e (list of prohibited / declarable hazardous substances) to be declared!

Freitoleranz nach General tolerance CAD - Zeichnung, keine manuellen Änderungen  
CAD - drawing, no manual modifications allowed

1. Verwendung: First Use: Blatt: 1 von 1 Sheet: of 1

gezeichnet / drawn 03.05.2012	Name Schmitt J.	Zeichnung Nr. / Drawing No. T 72.310.0653.0 01K	Index a
geprüft / checked Normgepr- Stand check			

Maße in mm / Dimensions are in mm

Ersatz für / Replacement for:  
Type: B Benennung/Title: Steckereinsatz

6,10,16 u. 24 pol. STS 2,5 690V 16A  
male insert 6, 10, 16, 24 pole version

www.wieland-electric.com

F

HoffmannT\_72L310\_0653\_0\_01K\_magn\_1 CADW4028 HoffmannT 2017-08-23T 2:42:33 1.000

A Weitergabe sowie Vervielfältigung dieses Dokuments, Verwertung und Mitteilung seines Inhalts sind verboten, soweit nicht ausdrücklich gestattet.  
The reproduction, distribution and utilization of this document as well as the communication of its contents to others without express authorization is prohibited.

B These dimensions will be especially checked at delivery.  
Only inspection dimensions.  
With IE marked dimensions are only valid for internal use.

C Diese Maße werden bei Abnahme besonders geprüft.  
Ausgewählte Prüfmäße.  
Mit IE gekennzeichnete Maße sind nur für internen Zweck gültig.

6 Weitergabe sowie Vervielfältigung dieses Dokuments, Verwertung und Mitteilung seines Inhalts sind verboten, soweit nicht ausdrücklich gestattet.  
The reproduction, distribution and utilization of this document as well as the communication of its contents to others without express authorization is prohibited.

6 QU-MEE-01/14 a