

**Produktdatenblatt**

Art. Nr. 94.425.3004.7

**Konfektionierte Leitung BST14I2KF-S 50 30GN01**

BST14i2 Anschlussleitung, Stecker - freies Ende, Polzahl 2, Bemessungsspannung 50 V, Bemessungsstrom 3 A, Kabeltyp FB-2Y(ST)Y 2x2x0,8, Brandklasse Eca, Gesamtlänge 3 m, Leiter-Nennquerschnitt 0,5 mm<sup>2</sup>, Codierfarbe / Kontakteinsatz grün



Art. Nr.	94.425.3004.7
EAN	4015573493063
Bestelleinheit	30 Stück

**Zulassungen**

**Technische Daten**
**Allgemein**

Bemessungsstrom	3 A
Bemessungsspannung	50 V
Bemessungsstoßspannung	0,8 kV
Verschmutzungsgrad	2
Mechanische Codierung Code	ja
Verriegelbar	selbstverriegelnd (von Hand lösbar)
Codierfarbe / Kontakteinsatz	grün
Polkennzeichnung	1+, 2-
Gehäusefarbe mit Zugentlastung	schwarz

**Ausführung**

Leiter-Nennquerschnitt	0,5 mm <sup>2</sup>
Schutzart (IP)	IP20
Abisolierlänge	9 mm
Abmantellänge	21 mm
Leiterendenbehandlung	abisoliert
Typ der Leitung	FB-2Y(ST)Y 2x2x0,8
Farbe der Leitung	grün
Kabeldurchmesser max.	6,1 mm
Leitungsart	Stecker - freies Ende
Art der konfektionierten Leitung	Anschlussleitung
Ausführung Seite 1	freies Leitungsende
Ausführung Seite 2	Stecker

**Werkstoff**

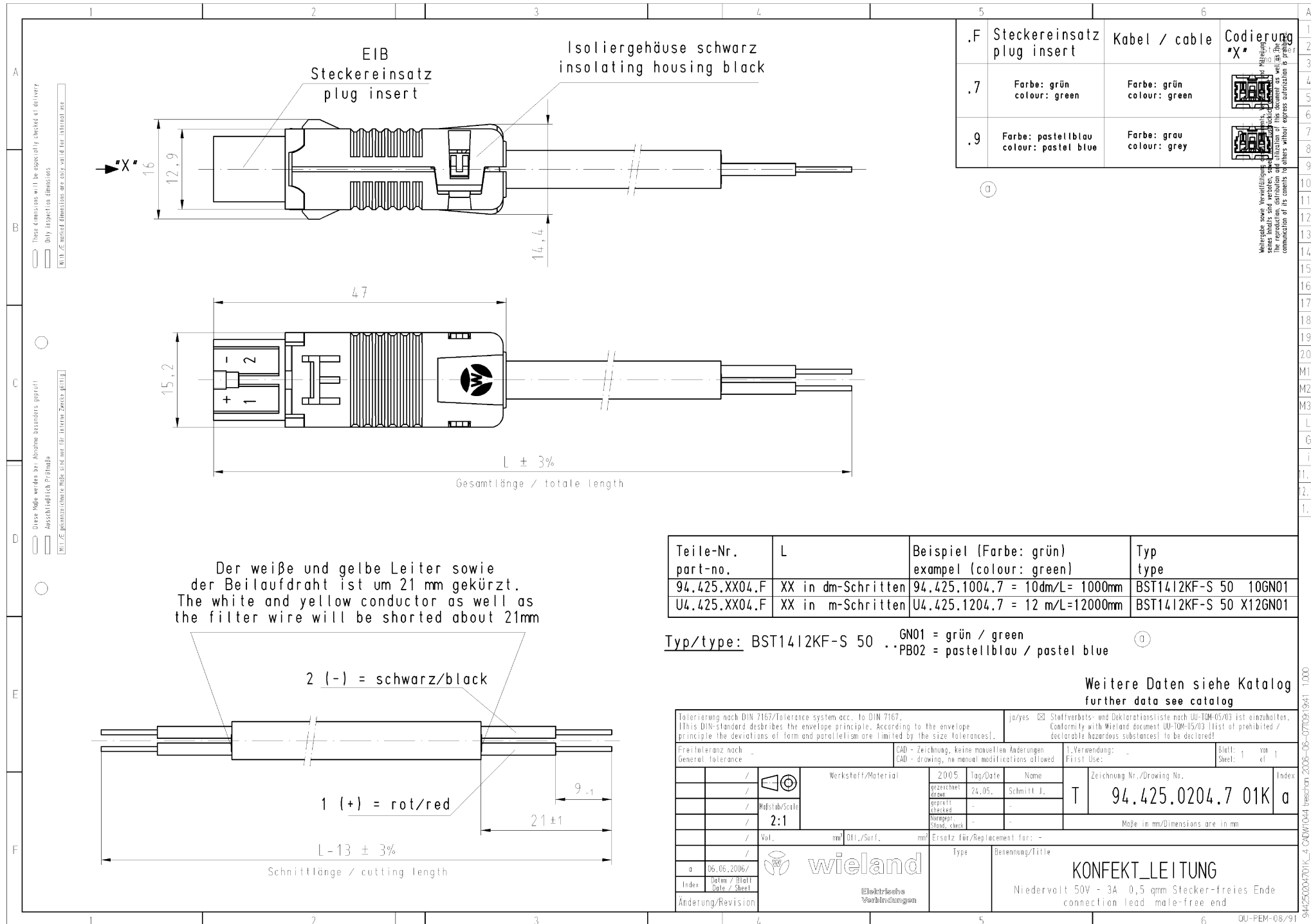
Oberflächenbehandlung	vergoldet
-----------------------	-----------



Halogenfrei	nein
Leitung Dauertemperaturbeständigkeit	70 °C
Isolierteil Dauertemperaturbeständigkeit	100 °C
Brandlast	0,518 kWh
Brandklasse	Eca

**Abmessungen**

Gesamtlänge	3 m
-------------	-----



.F	Steckereinsatz plug insert	Kabel / cable	Codierung "X"
.7	Farbe: grün colour: green	Farbe: grün colour: green	
.9	Farbe: pastellblau colour: pastel blue	Farbe: grau colour: grey	

Weitergabe sowie Vervielfältigung dieses Dokuments, auch auszugsweise, ist ohne schriftliche Genehmigung der Wieland-Werke AG. Die Reproduktion, Verbreitung und Vervielfältigung dieses Dokuments, auch auszugsweise, ist ohne schriftliche Genehmigung der Wieland-Werke AG.

Der weiße und gelbe Leiter sowie der Beilaufdraht ist um 21 mm gekürzt.  
The white and yellow conductor as well as the filter wire will be shortened about 21mm

Teile-Nr. part-no.	L	Beispiel (Farbe: grün) example (colour: green)	Typ type
94.425.XX04.F	XX in dm-Schritten	94.425.1004.7 = 10dm/L= 1000mm	BST1412KF-S 50 10GN01
U4.425.XX04.F	XX in m-Schritten	U4.425.1204.7 = 12 m/L=12000mm	BST1412KF-S 50 X12GN01

Typ/type: BST1412KF-S 50 · GN01 = grün / green  
· PB02 = pastellblau / pastel blue

Weitere Daten siehe Katalog  
further data see catalog

Toleranzierung nach DIN 7167/Tolerance system acc. to DIN 7167. (This DIN-standard describes the envelope principle. According to the envelope principle the deviations of form and parallelism are limited by the size tolerances).		ja/yes <input checked="" type="checkbox"/> Stoffverbots- und Deklarationsliste nach U4-TOM-05/03 ist einzuhalten. Conformity with Wieland document U4-TOM-05/03 (list of prohibited / declarable hazardous substances) to be declared!	
Freitoleranz nach General tolerance	-	CAD - Zeichnung, keine manuellen Änderungen CAD - drawing, no manual modifications allowed	1. Verwendung: First Use: -
Blatt / Sheet:	1 von of 1	Werkstoff/Material	2005 Tag/Date Name
gezeichnet drawn	74.05.	Schmitt J.	Zeichnung Nr./Drawing No.
geprüft checked	-	-	T 94.425.0204.7 01K a
Montiert assembled	-	-	Maße in mm/Dimensions are in mm
Vol.	mm	Dtl./Surf.	mm
Ersatz für/Replacement for: -		Type	Benennung/Title
a 06.06.2006/ Date / Sheet		<b>KONFEKT_LEITUNG</b> Niedervolt 50V - 3A 0,5 qmm Stecker-freies Ende connection lead male-free end	
Änderung/Revision	Elektrische Verbindungen		

944250204701K\_a CADW1034 freistrich 2006-06-06-07:09:5941 1/000

These dimensions will be especially checked at delivery  
 Only inspection dimensions  
 W.B./E. marked dimensions are also valid for interested user  
 Diese Maße werden bei Abnahme besonders geprüft  
 Ausschließlich Prüfmaße  
 W.B./E. markierte Maße sind nur für Interessierte gültig