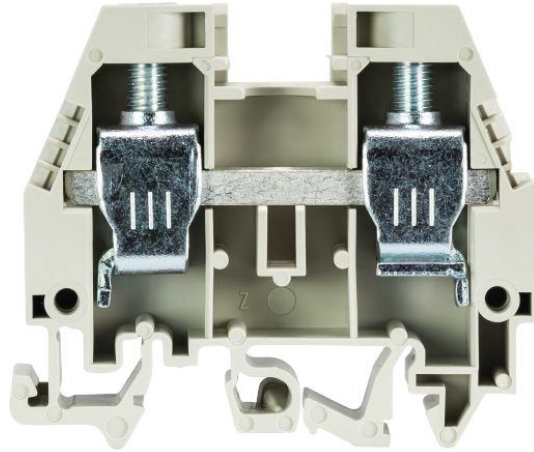


Produktdatenblatt

Art. Nr. 57.516.1155.0

Durchgangsklemme WKI 16 / U/V0

 Durchgangsklemme mit Schraubanschluss für die Montage auf TS 35/ TS 32, Nennquerschnitt: 16 mm², Baubreite: 12 mm, Farbe: grau


Art. Nr.	57.516.1155.0
EAN	4015573570740
Bestelleinheit	50 Stück

Zulassungen

Technische Daten
Allgemein

Nennquerschnitt	16 mm ²
Farbe	grau
Anzahl der Etagen	1
Anzahl der Klemmstellen je Etage	2
Breite/Rastermaß	12 mm
Isoliergehäuse	PA666
Brennbarkeitsklasse des Isolierstoffs nach UL 94	V0
Explosionsgeprüfte Ausführung "Ex e"	nein
Montageart	Hut-/G-Schiene
Reihenklappen für Installationsverteiler	ja

Technische Daten

Bemessungsstrom	76 A
Bemessungsspannung	400 V
Bemessungsstoßspannung	6 kV
Verschmutzungsgrad	3
Abschlussplatte erforderlich	ja
Isolierstoffart	Thermoplast
Länge	58 mm

Anschlussdaten

Anschlussart 1	Schraubanschluss
Anschlussart 2	Schraubanschluss
Minimaler Querschnitt eindrätig	1,5 mm ²
Maximaler Querschnitt eindrätig	10 mm ²
Minimaler Querschnitt feindrätig	1 mm ²

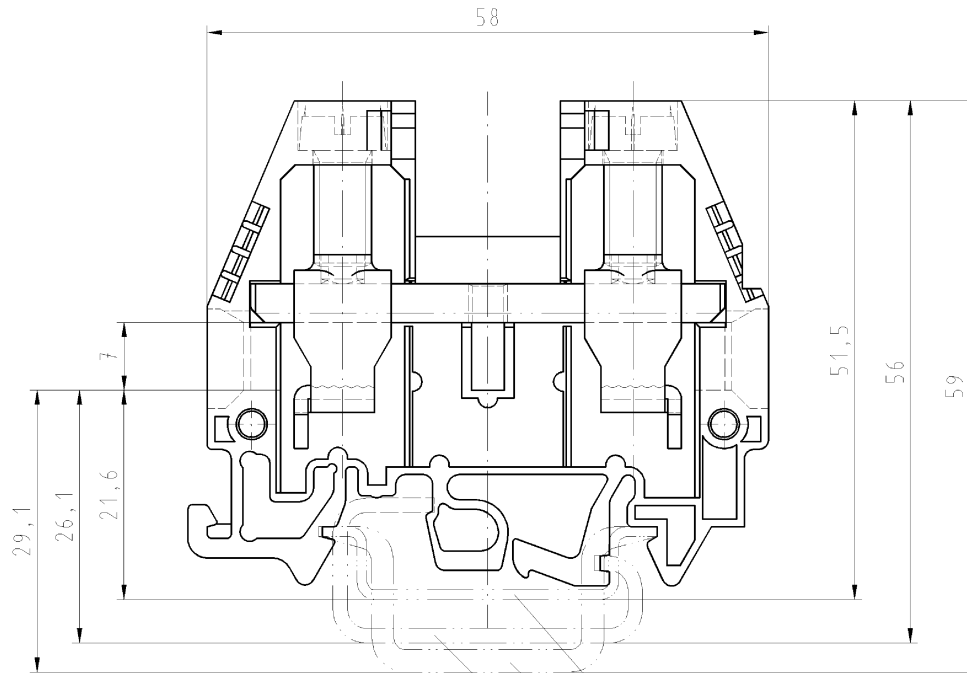
Maximaler Querschnitt feindrätig	16 mm ²
Minimaler Querschnitt mehrdrätig	16 mm ²
Maximaler Querschnitt mehrdrätig	25 mm ²
Abisolierlänge	16 mm
Anzugsdrehmoment Leiterbefestigung	2 Nm

Technische Daten UL/CSA

Querschnitt UL	12-4 AWG
Spannung UL	600 V
Strom Factory Wiring	90 A
Strom Field Wiring	65 A
Querschnitt CSA	14-4 AWG
Spannung CSA	600 V
Strom CSA	95 A

Zubehör

Art. Nr.	Typ	Beschreibung
Z7.284.9227.0	Isolierter Verbindungssteg IVB WKI 16- 2	Isolierter Verbindungssteg für Reihenklempen Typ WKI ..., 2 -polig
Z7.284.9327.0	Isolierter Verbindungssteg IVB WKI 16- 3	Isolierter Verbindungssteg für Reihenklempen Typ WKI ..., 3 -polig
Z7.284.9427.0	Isolierter Verbindungssteg IVB WKI 16- 4	Isolierter Verbindungssteg für Reihenklempen Typ WKI ..., 4 -polig
Z7.284.9527.0	Isolierter Verbindungssteg IVB WKI 16- 5	Isolierter Verbindungssteg für Reihenklempen Typ WKI ..., 5 -polig
Z7.284.9627.0	Isolierter Verbindungssteg IVB WKI 16- 6	Isolierter Verbindungssteg für Reihenklempen Typ WKI ..., 6 -polig
98.190.0000.0	Tragschiene TS 32 UNPERF - l:2000mm	Tragschiene G 32, ungelocht, Höhe 5,5 mm, Länge 2 m, Material Stahl, verzinkt und passiviert
98.190.1000.0	Tragschiene TS 32 PERF 15mm - l:2000mm	Tragschiene G 32, gelocht, Höhe 15 mm, Länge 2 m, Material Stahl, verzinkt und passiviert
98.210.0000.0	Tragschiene TS 32 UNPERF AL - l:2000mm	Tragschiene G 32, ungelocht, Höhe 15 mm, Länge 2 m, Material Aluminium
98.220.0000.0	Tragschiene TS 32 UNPERF CU - l:2000mm	Tragschiene G 32, ungelocht, Höhe 15 mm, Länge 2 m, Material Kupfer
98.300.0000.0	Tragschiene TS 35x7,5 UNPERF - l:2000mm	Tragschiene TS 35, ungelocht, Höhe 7,5 mm, Länge 2 m, Material Stahl, verzinkt und passiviert
98.300.1000.0	Tragschiene TS 35x7,5 PERF 15mm - l:2000mm	Tragschiene TS 35, gelocht, Höhe 7,5 mm, Länge 2 m, Material Stahl, verzinkt und passiviert
98.300.1900.0	Tragschiene TS 35x7,5 PERF 25mm - l:2000mm	Tragschiene TS 35, gelocht, Höhe 7,5 mm, Länge 2 m, Material Stahl, verzinkt und passiviert
98.360.0000.0	Tragschiene TS 35x15-2,3 UNPERF - l:2000mm	Tragschiene TS 35, ungelocht, Höhe 15 mm, Länge 2 m, Material Stahl, verzinkt und passiviert
98.360.0004.0	Tragschiene TS 35x15-2,3 UNPERF FZN - l:2000mm	Tragschiene TS 35, ungelocht, Höhe 15 mm, Länge 2 m, Material Stahl, feuerverzinkt
98.370.0000.0	Tragschiene TS 35x15 UNPERF - l:2000mm	Tragschiene TS 35, ungelocht, Höhe 15 mm, Länge 2 m, Material Stahl, verzinkt und chromatiert
98.370.1000.0	Tragschiene TS 35x15 PERF 15mm - l:2000mm	Tragschiene TS 35, gelocht, Höhe 15 mm, Länge 2 m, Material Stahl, verzinkt und passiviert
98.380.0000.0	Tragschiene TS 35x15-2,3 UNPERF CU - l:2000mm	Tragschiene TS 35, ungelocht, Höhe 15 mm, Länge 2 m, Material Kupfer
07.311.9455.0	Abschlussplatte API 10 - 16/V0	Abschlussplatte für Reihenklempen Typ WKI 10... und WKI 16..., Farbe:grau
07.311.9455.6	Abschlussplatte API 10 - 16 BLAU/V0	Abschlussplatte für Reihenklempen Typ WKI 10... und WKI 16..., Farbe:blau

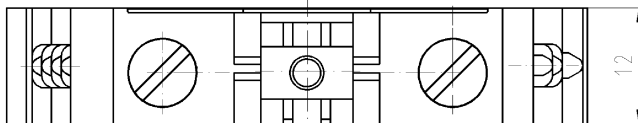


○ Diese Maße werden bei Abnahme besonders geprüft
 □ Ausschnittlich Prüfung
 ▭ z.B. Passgenauigkeit, Bsp. siehe auf LF-Änderung-Zustell-Liste

Hutschiene EN 60715-35x7,5
 mounting rail EN 60715-35x7,5
 Hutschiene EN 60715-35x15
 mounting rail EN 60715-35x15
 G-Schiene EN 60715-G32
 G-rail EN 60715-632

Weitere Daten siehe Katalog
 further data see catalog

* = spezielle Verpackung
 specific package



Teile.-Nr. Part-number	Farbe colour	Typ type
57.516.1155.0	grau/grey	WKI 16/U /VO
57.516.1155.6	blau/blue	WKI 16/U BL/VO
* 57.516.1195.0	grau/grey	WKI 16/U /VO
* 57.516.1195.6	blau/blue	WKI 16/U BL/VO

Freitoleranz nach DIN		DAD - Zeichnung, keine manuellen Änderungen		1. Verwendung: -		Bl.: 1 von 1	
/	Maßstab	Werkstoff und Oberfläche:		2004	Tag	Name	
/	*			Entworfen	19.11.	Schmitt J.	
/				Geprüft			
/				Normgr.	-	Ersatz für: -	
/				Benennung DURCHGANGSKLEMME Elektrische Verbindungen			
/							
Bunstab	Datum / Blatt			Zeichnung Nr. 57.516.1155.0 01K			
Änderung				Modular terminal			

Wiedergabe sowie Vervielfältigung dieser Dokumente, Vervielfältigung und Mitteilung
 ohne schriftliche Genehmigung sind verboten, soweit nicht ausdrücklich gestattet.
 The reproduction, distribution and utilization of this document as well as the
 communication of its contents to others without express authorization is prohibited.

A
1
2
3
4
5
6
7
8
9
10
11
12
13
14
15
16
17
18
19
20
M1
M2
M3
L
G
1
1.1
2.1
1.1
575161155001K_4 CADWZ28 Schmitt 2004-11-22T14:38:15 1.000