

Produktdatenblatt

Art. Nr. 80.020.4100.0

**Halbleiter-Relaisbaustein
FLARE-24VDC/48VDC-0,5A**

flare, Klemmenhalbleiterrelais mit 6,2 mm Bau- breite, Eingabe, Transistormodul, Anschluß mit Federkraftklemme, Eingang: 24 V DC, Ausgang: 4,4 - 53 V DC/0,5 A, mit Steckbrücke am Ein-/Ausgang, Type: FLARE-24VDC/48VDC-0,5A



Art. Nr.	80.020.4100.0
EAN	4015573438835
Bestelleinheit	10 Stück

Zulassungen

Technische Daten
Allgemein

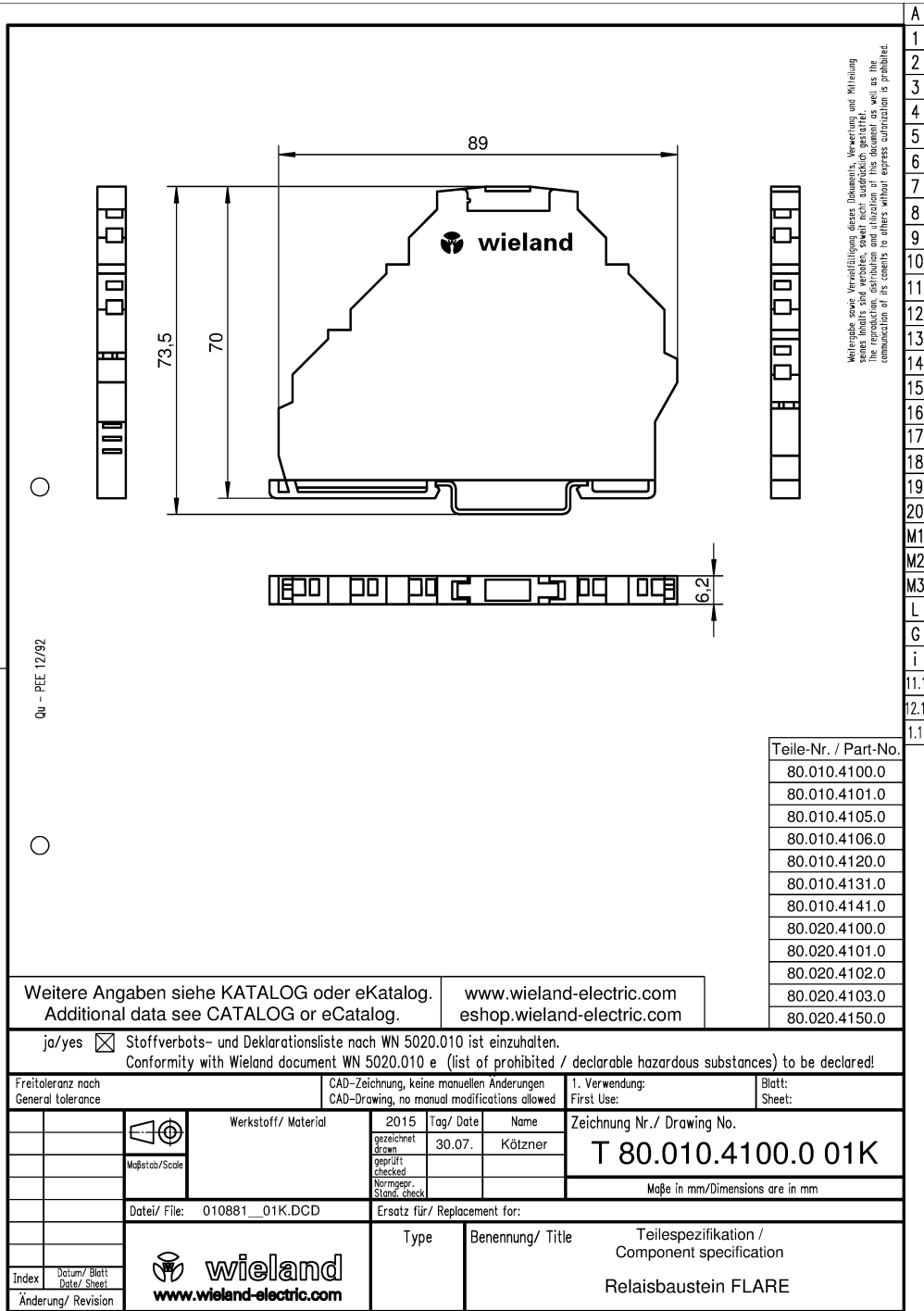
Geeignet für Reiheneinbau	nein
---------------------------	------

Technische Daten

Anschlussart	Federkraftanschluss
Betätigungsart	DC
Min. Anschlussspannung	4,4 V
Max. Anschlussspannung	53 V
Bemessungsbetriebsstrom DC	0,5 A
Min. Steuerspannung	10 V
Max. Steuerspannung	53 V

Abmessungen

Tiefe	70 mm
Breite	6,2 mm
Höhe	89 mm



A
1
2
3
4
5
6
7
8
9
10
11
12
13
14
15
16
17
18
19
20
M1
M2
M3
L
G
i
11.1
12.1
1.1

Teile-Nr. / Part-No.
80.010.4100.0
80.010.4101.0
80.010.4105.0
80.010.4106.0
80.010.4120.0
80.010.4131.0
80.010.4141.0
80.020.4100.0
80.020.4101.0
80.020.4102.0
80.020.4103.0
80.020.4150.0

Weitere Angaben siehe KATALOG oder eKatalog.
Additional data see CATALOG or eCatalog.

www.wieland-electric.com
eshop.wieland-electric.com

ja/yes <input checked="" type="checkbox"/> Stoffverbots- und Deklarationsliste nach WN 5020.010 ist einzuhalten. Conformity with Wieland document WN 5020.010 e (list of prohibited / declarable hazardous substances) to be declared!	
Freitoleranz nach General tolerance	CAD-Zeichnung, keine manuellen Änderungen CAD-Drawing, no manual modifications allowed
1. Verwendung: First Use:	
Blatt: Sheet:	
	Werkstoff/ Material
Maßstab/Scale	2015 Tag/ Date Name gezeichnet drawn 30.07. Kötznner geprüft checked Normgepr. Stand. check
Zeichnung Nr. / Drawing No. T 80.010.4100.0 01K	
Maße in mm/Dimensions are in mm	
Datei/ File: 010881_01K.DCD	Ersatz für/ Replacement for:
	Type
www.wieland-electric.com	Benennung/ Title Teilespezifikation / Component specification Relaisbaustein FLARE
Index Datum/ Blatt Date/ Sheet	Änderung/ Revision