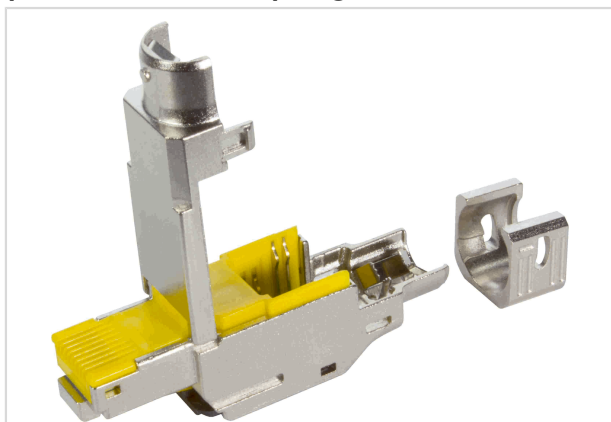


preLink RJ45 plug, IP20 Cat.6A L-0°



Das Bild dient lediglich illustrativen Zwecken. Bitte beachten Sie die Produktbeschreibung.

Artikelnummer	20 82 101 0020
Beschreibung	preLink RJ45 plug, IP20 Cat.6A L-0°
HARTING eCatalogue	https://b2b.harting.com/20821010020

Bezeichnung

Kategorie	Steckverbinder
Baureihe	preLink®
Gehäusebaureihe	RJ45
Komponente	Steckverbinder
Beschreibung	RJ45 gerade

Ausführung

Anschlussart	preLink® Schneidklemmanschluss
Geschlecht	Stift
Schirmung	geschirmt
Kontaktanzahl	8
Kodierung	RJ45

Technische Kennwerte

Übertragungseigenschaften	Kat. 6 _A Klasse E _A bis 500 MHz
Datenrate	10 Mbit/s
	100 Mbit/s
	1 Gbit/s
	2,5 Gbit/s
	5 Gbit/s
10 Gbit/s	
Grenztemperatur	-40 ... +85 °C
relative Luftfeuchte	95 % nicht kondensierend (Betrieb)
Steckzyklen	≥750



Pushing Performance
Since 1945

Technische Kennwerte

Schutzart nach IEC 60529 IP20

Kabeldurchmesser 5 ... 9 mm

Materialeigenschaften

Werkstoff Einsatz Zink-Druckguss, vernickelt

Normen und Zulassungen

Zulassungen DNV GL

PROFINET ja

Kaufmännische Daten

Packungsgröße 1

Nettogewicht 26,46 g

Ursprungsland Lettland

europäische Zolltarifnummer 85366990

GTIN 5713140224209

eCl@ss 27440114 Rechtecksteckverbinder (feldkonfektionierbar)