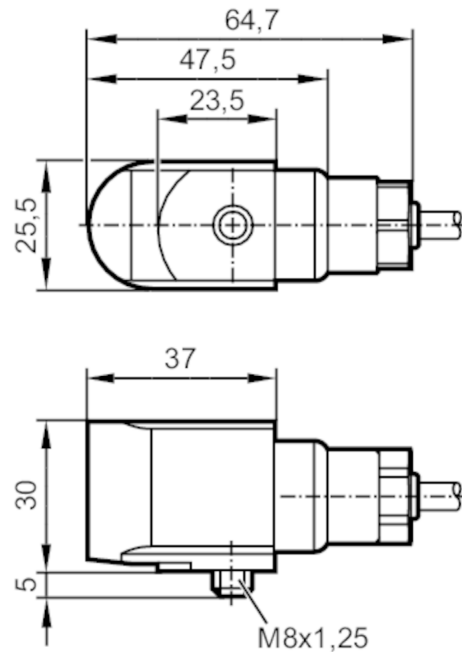


VSP02A



Beschleunigungssensor

VIBRATION SENSOR ATEX



Produktmerkmale

Messbereich Schwingung	[g]	-50...50
Frequenzbereich	[Hz]	2...10000

Einsatzbereich

Ausführung	zum Anschluss an externe Diagnoseelektronik VSExxx
------------	--

Elektrische Daten

Schaltverstärker	Anschluss an eigensichere Speisetrenner (Ex ia)	
Betriebsspannung	[V]	10...12 DC
Stromaufnahme	[mA]	0,5...8
Schutzklasse		III
Verpolungsfest		ja

Ausgänge

Max. Bürde	[Ω]	200
Kurzschlusschutz		ja
Überlastfest		ja

Mess-/Einstellbereich


Messbereich Schwingung	[g]	-50...50
Frequenzbereich	[Hz]	2...10000
Empfindlichkeit	[mV/g]	100
Rauschdichte	[mg]	0,1
Max. Querempfindlichkeit	[%]	5
Mindestmesszeit	[s]	2
Anzahl Messachsen		1

VSP02A



Beschleunigungssensor

VIBRATION SENSOR ATEX

Umgebungsbedingungen	
Umgebungstemperatur [°C]	-55...90
Lagertemperatur [°C]	-55...90
Schutzart	IP 68; (1D-Anwendung: IP 65)
Zulassungen / Prüfungen	
Zulassung	Baseefa12ATEX0247; IECEx BAS 12.0132
ATEX GeräteKennzeichnung	 I M1 Ex ia I Ma (-55°C < Ta < +90°C)
EMV	EN 61000-6-2
	EN 61000-6-4
Schockfestigkeit	5000 g
Mechanische Daten	
Gewicht [g]	669
Montageart	M8 x 1,25
Abmessungen [mm]	30 x 25,5 x 64,7
Werkstoffe	Gehäuse: Edelstahl
Anzugsdrehmoment [Nm]	8
Zubehör	
Zubehör optional	Sicherheitsbarriere, ZB0633
Bemerkungen	
Verpackungseinheit	1 Stück
Elektrischer Anschluss	
Kabel: 10 m, PUR	
weiß	Sensorversorgung / Signal
schwarz	0 V
Schirm	Beilaufnitze