

## Wandgerätestecker - Gehäusegröße 100x75



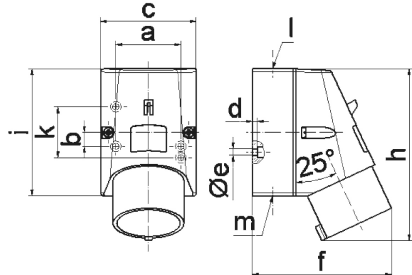
| Artikelbeschreibung      |                   |
|--------------------------|-------------------|
| BALS-Art.-Nr             | 249               |
| EAN                      | 4024941002493     |
| Produktgruppe            | Wandgerätestecker |
| Stromstärke              | 16A               |
| Polzahl                  | 4p                |
| Anordnung der Phasen     | 3P+PE             |
| Lage des Schutzkontaktes | 6h                |
| Spannung                 | 380 - 415V~       |
| Frequenz                 | 50/60Hz           |

| <b>Artikelbeschreibung</b>  |   |
|-----------------------------|---|
| Schutzart                   | IP44  |
| Kennfarbe                   | rot   |
| Gerätefarbe                 | Gehäuseunterteil grau RAL 7035, Gehäuseoberteil rot RAL 3000        |
| Anschluss technik           | mit Schraubklemme   |
| Maximaler Leiterquerschnitt | 2,5 qmm   |
| Kabeleinführung             | 1xM20 oben  |
| Geräte-Höhe                 | 135mm   |
| Geräte-Breite               | 75mm  |
| Geräte-Tiefe                | 106mm   |
| Gehäusegrösse               | 100x75 mm (HxB)   |
| Gehäusematerial             | Polyamid  |
| Kontakte                    | Der Kontaktträger ist aus Polyamid, Die Kontakte sind Messing blank |

| <b>Zusätzliche technische Informationen</b> |   |
|---|---|
|   | Die Leitungseinführung ist einmal oben offen, einmal unten und einmal rückwärtig verschlossen |

| <b>Logistikdaten</b> |                  |
|----------------------|------------------|
| Einzelgewicht        | 0,225 kg / Stück |
| Verpackungsart       | Tüte             |
| Inhaltsmenge         | 1 ST             |
| EAN                  | 4024941002493    |

| Logistikdaten  |               |
|----------------|---------------|
| Länge          | 106 mm        |
| Breite         | 75 mm         |
| Höhe           | 135 mm        |
| Gewicht        | 0,226 kg      |
| Volumen        | 1.073,25 ccm  |
| Verpackungsart | Karton        |
| Inhaltsmenge   | 10 ST         |
| EAN            | 4024941967594 |
| Länge          | 387 mm        |
| Breite         | 222 mm        |
| Höhe           | 150 mm        |
| Gewicht        | 2,443 kg      |
| Volumen        | 11.029,5 ccm  |



5 MB 47

| Ampere                     | 16      | 16      | 16      |  |  |  |
|----------------------------|---------|---------|---------|--|--|--|
| Polzahl                    | 3       | 4       | 5       |  |  |  |
| a                          | 51,0    | 59,0    | 59,0    |  |  |  |
| b                          | -       | 11,0    | 11,0    |  |  |  |
| c                          | 64,0    | 75,0    | 75,0    |  |  |  |
| d                          | 4,0     | 4,0     | 4,0     |  |  |  |
| e ø                        | 4,1     | 5,1     | 5,1     |  |  |  |
| f                          | 93,0    | 106,0   | 110,0   |  |  |  |
| h                          | 122,0   | 135,0   | 135,0   |  |  |  |
| i                          | 87,0    | 100,0   | 100,0   |  |  |  |
| k                          | 40,0    | -       | -       |  |  |  |
| l                          | M20     | M20     | M20     |  |  |  |
| m                          | für M20 | für M20 | für M20 |  |  |  |
| Leiter mm <sup>2</sup> min | 1       | 1       | 1       |  |  |  |
| Leiter mm <sup>2</sup> max | 2,5     | 2,5     | 2,5     |  |  |  |