

Produktdatenblatt

Art. Nr. 91.021.0453.0

Geräteanschluss GST15I2L B1V W BL02

GST15I2 Lötanschluss, 2-polig, Buchse (vertikal), Kodierung SELV, 16 A, Kodierfarbe lichtblau



| | |
|----------------|---------------|
| Art. Nr. | 91.021.0453.0 |
| EAN | 4049088057656 |
| Bestelleinheit | 100 Stück |

Zulassungen

Technische Daten
Allgemein

| | |
|------------------------------|---|
| Bemessungsstrom | 16 A |
| Bemessungsspannung | 50 V |
| Verschmutzungsgrad | 2 |
| Mechanische Codierung Code | Code 3 |
| Bemessungsstoßspannung | 4 kV |
| Verriegelbar | selbstverriegelnd (mit Werkzeug lösbar) |
| Codierfarbe / Kontakteinsatz | lichtblau |
| Polkennzeichnung | 1, 2 |

Anschlussdaten

| | |
|--------------------|---|
| Anschlüsse pro Pol | 1 |
|--------------------|---|

Ausführung

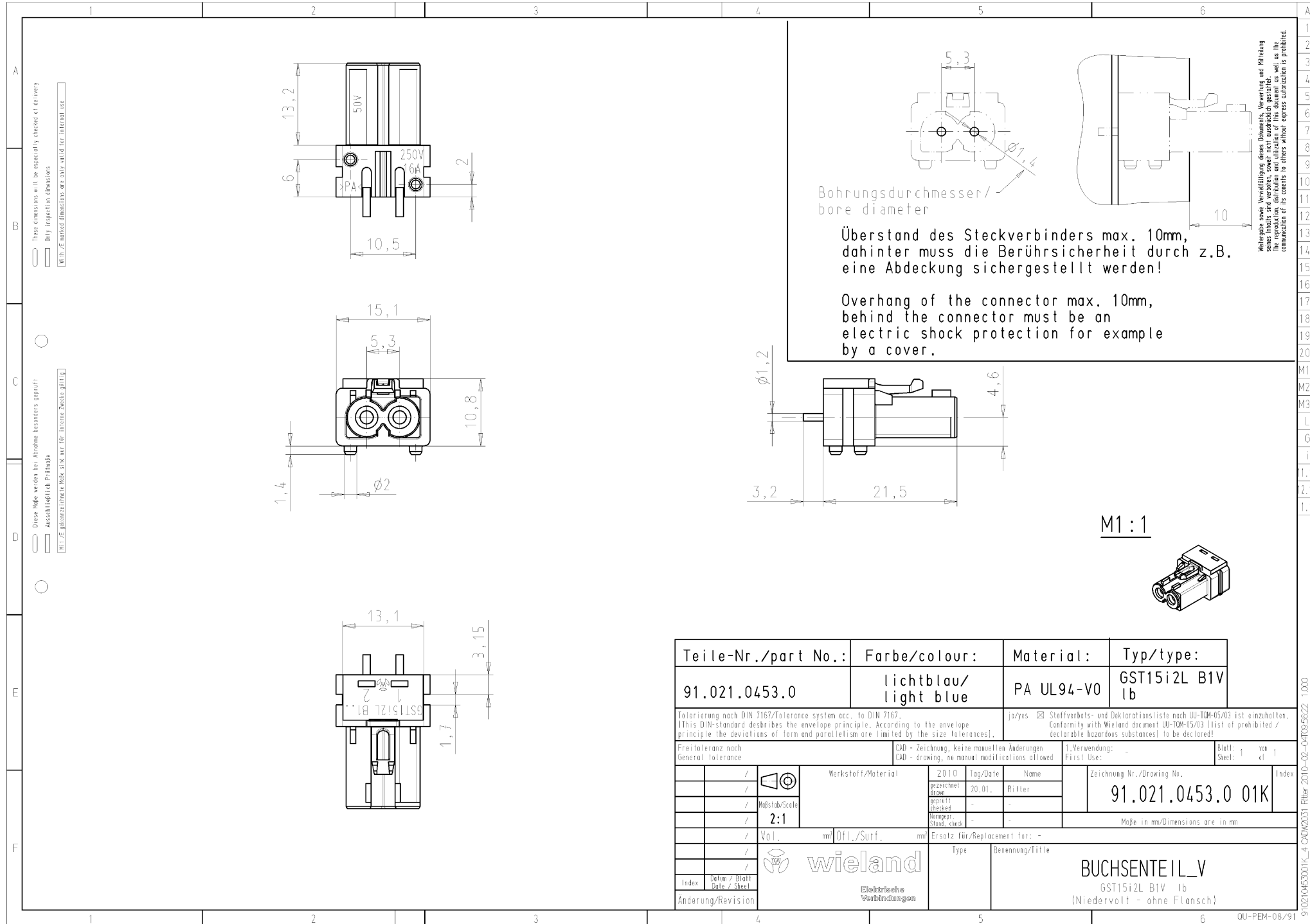
| | |
|----------------|--------------|
| Ausführung | Buchse |
| Anschlussart | Lötanschluss |
| Steckrichtung | gerade |
| Schutzart (IP) | IP20 |
| Einbauvariante | Lötanschluss |

Werkstoff

| | |
|--|------------|
| Werkstoff des Gehäuses | Polyamid |
| Halogenfrei | ja |
| Kontaktmaterial | CuZn |
| Brandlast | 0,016 kWh |
| Isolierteil Dauertemperaturbeständigkeit | 100 °C |
| Oberflächenbehandlung | versilbert |

Abmessungen

| | |
|--------|---------|
| Länge | 21,5 mm |
| Breite | 15,1 mm |
| Höhe | 12,2 mm |

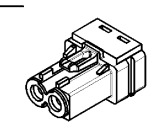


Bohrungsdurchmesser/
bore diameter

Überstand des Steckverbinders max. 10mm,
dahinter muss die Berührungssicherheit durch z.B.
eine Abdeckung sichergestellt werden!

Overhang of the connector max. 10mm,
behind the connector must be an
electric shock protection for example
by a cover.

M1 : 1



| | | | | | | | |
|---|--|---|--|--|--|---------------------------------|--|
| Teile-Nr./part No.: | | Farbe/colour: | | Material: | | Typ/type: | |
| 91.021.0453.0 | | lichtblau/ light blue | | PA UL94-V0 | | GST15i2L B1V lb | |
| Toleranzierung nach DIN 7167/Tolerance system acc. to DIN 7167. (This DIN-standard describes the envelope principle. According to the envelope principle the deviations of form and parallelism are limited by the size tolerances). | | | | ja/yes <input checked="" type="checkbox"/> Stoffverbots- und Deklarationsliste nach UU-TQM-05/03 ist einzuhalten. Conformity with Wieland document UU-TQM-05/03 list of prohibited / deklarable hazardous substances to be declared! | | | |
| Freitoleranz nach General tolerance | | CAD - Zeichnung, keine manuellen Änderungen CAD - drawing, no manual modifications allowed | | 1. Verwendung: First Use: | | Blatt: 1 von Sheet: 1 of 1 | |
| / | | Werkstoff/Material | | 2010 Tag/Date | | Name | |
| / | | gezeichnet drawn | | 20.01. | | Ritter | |
| / Maßstab/Scale | | geprüft checked | | - | | - | |
| / 2:1 | | Vorgepr. stand, check | | - | | - | |
| / Vol. | | mm | | mm | | Maße in mm/Dimensions are in mm | |
| / | | Ersatz für/Replacement for: - | | Type | | Benennung/Title | |
| / | | wieland | | Buchseite | | BUCHSENTEIL_V | |
| / | | Elektrische Verbindungen | | GST15i2L B1V lb | | (Niedervolt - ohne Flansch) | |
| Index | | Datum / Blatt Date / Sheet | | Änderung/Revision | | | |

910210453001_K_3 CAD20231 Filter 2010-02-04T09:56:22 1.000