

**Produktdatenblatt**

Art. Nr. 46.052.4551.4

**Steckverbinder RST16I5/4S S1 ZT6S L BR**

RST16i4 Steckverbinder, gerade, Polzahl 4, Stecker, Anschlussart Schraubanschluss, Bemessungsspannung 50 V / 120 V, Bemessungsstrom 16 A, Kabeldurchmesser 7,1 - 13mm, Codierfarbe / Kontakteinsatz signalbraun



Art. Nr.	46.052.4551.4
EAN	4049088290084
Bestelleinheit	100 Stück

**Zulassungen**

**Technische Daten**
**Hinweis**

Hinweis	Die Schraubklemmenanschlüsse aller RST® sind zum Anschluss von unvorbereiteten Leitern (ohne Aderendhülse) nach EN 60999-1 geeignet.
---------	--

**Allgemein**

Bemessungsstrom	16 A
Bemessungsspannung	50 V / 120 V
Bemessungsstoßspannung	4 kV
Zugentlastung	ja
Verschmutzungsgrad	3
Verriegelbar	selbstverriegelnd (von Hand lösbar)
Codierfarbe / Kontakteinsatz	signalbraun
Polkennzeichnung	1, 2, 3, 4
Gehäusefarbe mit Zugentlastung	schwarz

**Anschlussdaten**

Kabeldurchmesser max.	13 mm
Kabeldurchmesser min.	7,1 mm
Anschlussquerschnitt eindrätig mm <sup>2</sup> max.	2,5 mm <sup>2</sup>
Anschlussquerschnitt eindrätig mm <sup>2</sup> min.	0,25 mm <sup>2</sup>
Anschlussquerschnitt feindrätig mm <sup>2</sup> max.	2,5 mm <sup>2</sup>
Anschlussquerschnitt feindrätig mm <sup>2</sup> min.	0,25 mm <sup>2</sup>
Anschlüsse pro Pol	1
Abmantellänge	25 mm
Abisolierlänge	8 mm

**Ausführung**

Ausführung	Stecker
Anschlussart	Schraubanschluss
Schutzart (IP)	IP66/68 (3m;2h) /IP69

**Werkstoff**

Werkstoff des Gehäuses	Polyamid
Halogenfrei	ja
Kontaktmaterial	CuZn
Brandlast	0,147 kWh
Isolierteil Dauertemperaturbeständigkeit	100 °C
Oberflächenbehandlung	versilbert

**Abmessungen**

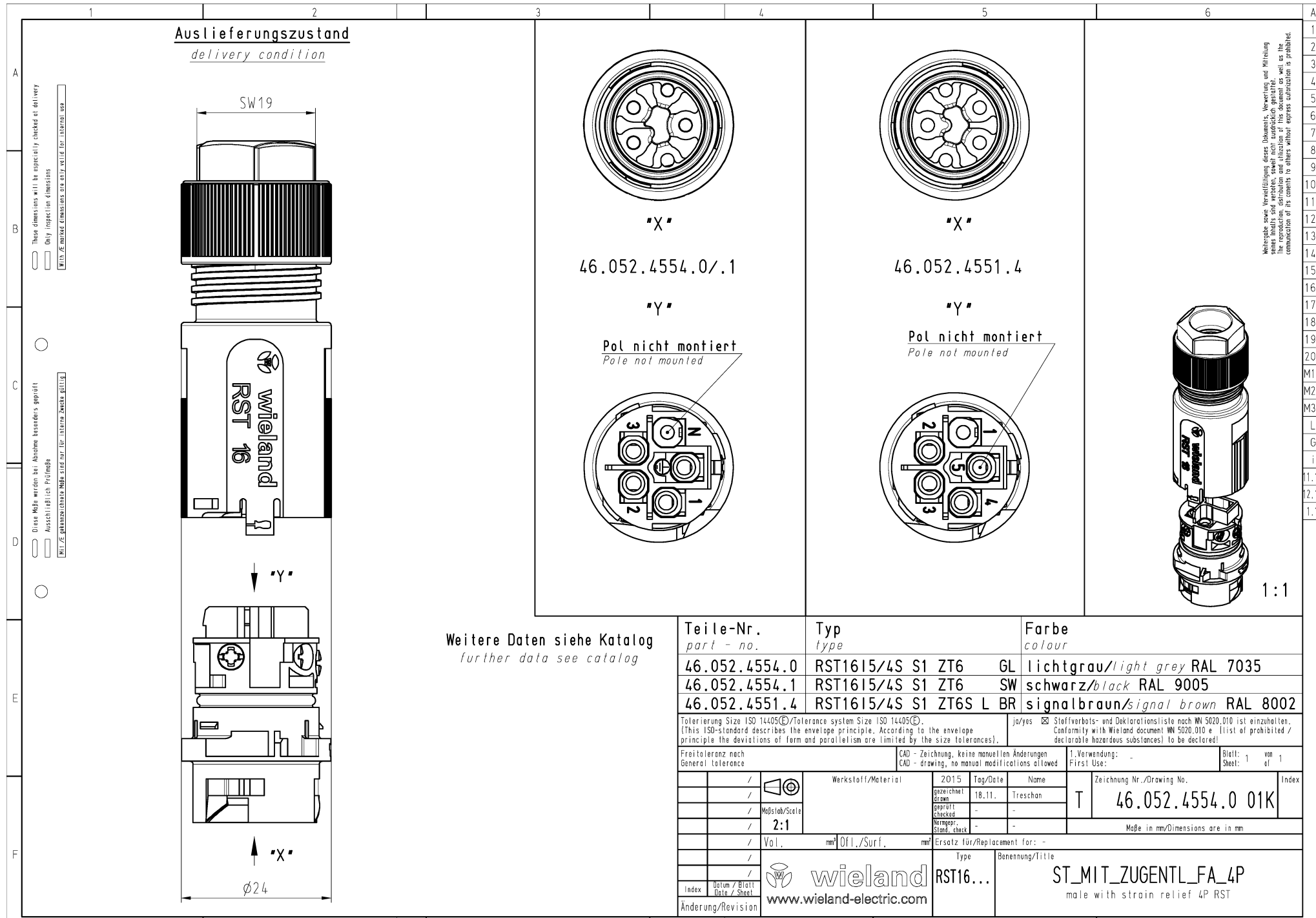
Länge	74 mm
Breite	24 mm
Höhe	24 mm

**Zubehör**

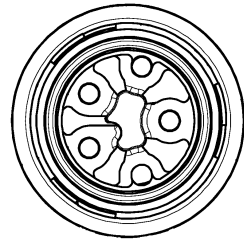
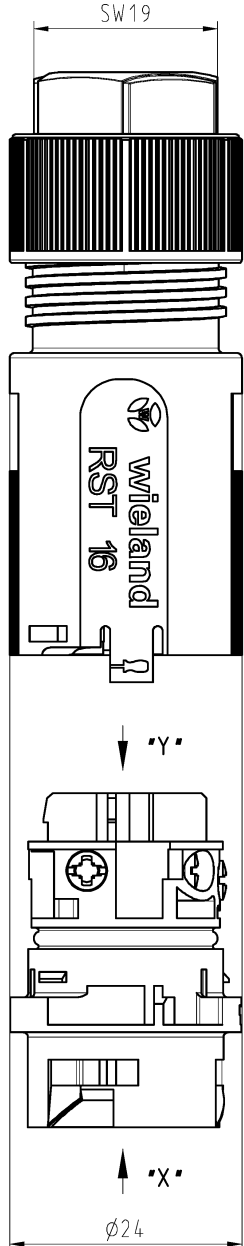
Art. Nr.	Typ	Beschreibung
06.563.9253.1	Verschlussstück für Stecker SW	RST16i5/4 Verschlussstück, zum sicheren Verschluss nicht benötigter Steckerteile, Farbe schwarz
06.563.9353.1	Verschlussstück für Stecker SW	RST16i5/4 Verschlussstück, zum sicheren Verschluss nicht benötigter Steckerteile, mit Befestigungsband, Farbe schwarz

**Baugruppen**

Art. Nr.	Typ	Beschreibung
46.051.5051.4	Geräteanschluss RST16i5/4S B1 M03 L BR	RST16i4 Geräteanschluss, Standard, gerade, M20,2, Polzahl 4, Ausführung Buchse, Anschlussart Schraubanschluss, Bemessungsspannung 50 V / 120 V, Bemessungsstrom 16 A, Codierfarbe / Kontakteinsatz signalbraun
46.050.0151.4	Verteiler RST16i4B 3P1 F G V BR	RST16i4 Verteiler, Parallelschaltung, mit Befestigungsmöglichkeit, Polzahl 4, Bemessungsspannung 50 V / 120 V, Bemessungsstrom 16 A, Anzahl der Eingänge 1, Anzahl der Ausgänge 3, Codierfarbe / Kontakteinsatz signalbraun



**Auslieferungszustand**  
*delivery condition*

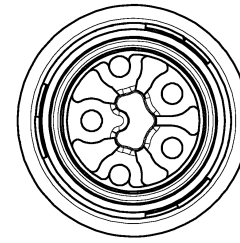
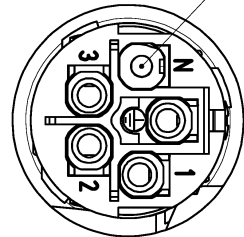


"X"

46.052.4554.0/.1

"Y"

Pol nicht montiert  
*Pole not mounted*

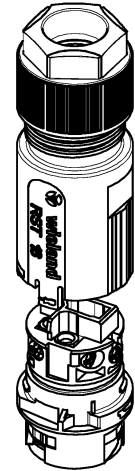
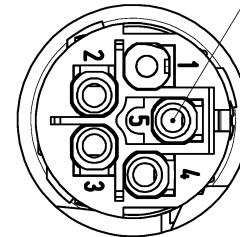


"X"

46.052.4551.4

"Y"

Pol nicht montiert  
*Pole not mounted*



1:1

Weitere Daten siehe Katalog  
*further data see catalog*

Teile-Nr. <i>part - no.</i>		Typ <i>type</i>		Farbe <i>colour</i>	
46.052.4554.0		RST16I5/4S S1 ZT6		GL lichtgrau/light grey RAL 7035	
46.052.4554.1		RST16I5/4S S1 ZT6		SW schwarz/black RAL 9005	
46.052.4551.4		RST16I5/4S S1 ZT6S L BR		signalbraun/signal brown RAL 8002	
Tolerierung Size ISO 14405(®)/Tolerance system Size ISO 14405(®) (This ISO-standard describes the envelope principle. According to the envelope principle the deviations of form and parallelism are limited by the size tolerances).				ja/yes <input checked="" type="checkbox"/> Stoffverbots- und Deklarationsliste nach MN 5020.010 ist einzuhalten. Conformity with Wieland document MN 5020.010 e (list of prohibited / declarable hazardous substances) to be declared!	
Freitoleranz nach General tolerance		CAD - Zeichnung, keine manuellen Änderungen CAD - drawing, no manual modifications allowed		1. Verwendung: First Use: -	
/		Werkstoff/Material		Blatt: 1 von Sheet: 1 of 1	
/		2015		Name	
/		gezeichnet drawn		18.11. Treschan	
/		Maßstab/Scale		T	
/		2:1		Zeichnung Nr./Drawing No.	
/		Vol., mm³		46.052.4554.0 01K	
/		Offl./Surf., mm		Index	
/		Ersatz für/Replacement for: -		Maße in mm/Dimensions are in mm	
/		Type		Benennung/Title	
/		www.wieland-electric.com		RST16... ST_MIT_ZUGENTL_FA_4P	
/		Datum / Blatt Date / Sheet		male with strain relief 4P RST	
/		Änderung/Revision			

Weitergabe sowie Vervielfältigung dieses Dokuments, Verwertung und Mitteilung  
seiner Inhalte sind verboten, soweit nicht ausdrücklich gestattet.  
Die Reproduktion, Verbreitung und Nutzung dieses Dokuments ist, soweit es die  
Anforderungen der Normen für die Fertigung von Bauteilen betrifft, ausdrücklich  
erlaubt.