

Produktdatenblatt

Art. Nr. 71.333.1035.1

Gehäuseunterteil BAS GUT GO 10 M20 A1

Gehäuseunterteil revos basic aus Aluminium, mit Einhandverriegelung und Gewindebohrung M20 unten, niedrige Bauform, 10-polig



| | |
|----------------|---------------|
| Art. Nr. | 71.333.1035.1 |
| EAN | 4015573621879 |
| Bestelleinheit | 1 Stück |

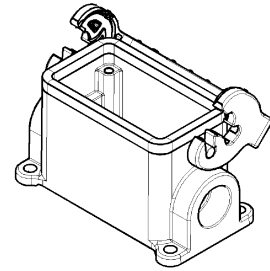
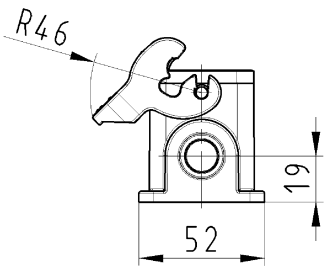
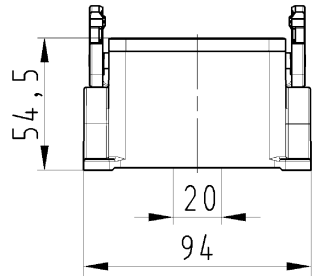
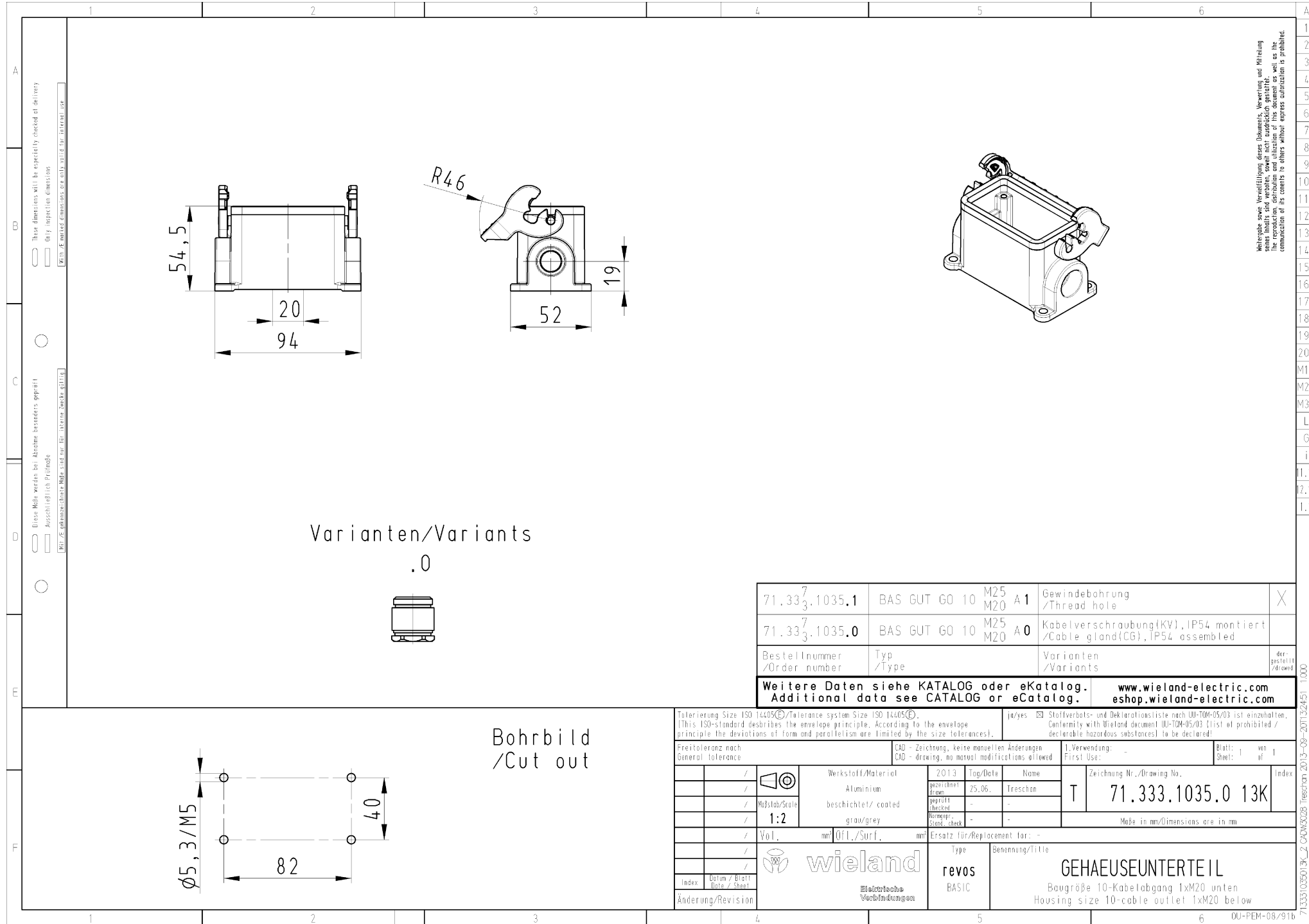
Zulassungen

Technische Daten
Allgemein

| | |
|--|-------------------|
| Werkstoff des Gehäuses | Aluminium |
| Farbe | grau |
| Oberfläche | pulverbeschichtet |
| Schutzart (IP) | sonstige |
| UV-beständig | ja |
| Brennbarkeitsklasse des Isolierstoffs nach UL 94 | sonstige |
| Einsatztemperaturbereich min. | -40 °C |
| Einsatztemperaturbereich max. | 120 °C |

Ausführung

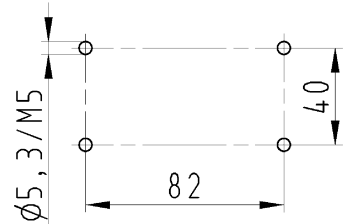
| | |
|-------------------------|-----------------|
| Baugröße | 10 |
| Ausführung des Gehäuses | Aufbau (Sockel) |
| Art der Verriegelung | Längsbügel |
| Kabeleinführung | unten |
| Art der Kabeleinführung | Gewinde |
| Mit Kabelverschraubung | nein |
| Gewindegröße M | 20 |
| Gewindegröße PG | |
| Klappdeckel | nein |
| EMV-Ausführung | nein |
| Länge | 94 mm |
| Breite | 52 mm |
| Höhe | 55 mm |



Varianten/Variants
.0



| | | | | | |
|--|---------------|------------------------|----|---|---|
| 71.333.1035.1 | BAS GUT GO 10 | M25 M20 | A1 | Gewindebohrung /Thread hole | X |
| 71.333.1035.0 | BAS GUT GO 10 | M25 M20 | A0 | Kabelverschraubung(KV), IP54 montiert /Cable gland(CG), IP54 assembled | |
| Bestellnummer /Order number | Typ /Type | Varianten /Variants | | der- gestellt /drawn | |
| Weitere Daten siehe KATALOG oder eKatalog. Additional data see CATALOG or eCatalog. | | | | www.wieland-electric.com eshop.wieland-electric.com | |



Bohrbild
/Cut out

| | | | | | | | |
|--|--|---|--|---|--|---|--|
| Freitoleranz nach General tolerance | | CAD - Zeichnung, keine manuellen Änderungen CAD - drawing, no manual modifications allowed | | 1. Verwendung: First Use: - | | Blatt: 1 von Sheet: 1 of 1 | |
| / | | Werkstoff/Material Aluminium beschichtet/ coated grau/grey | | 2013 Tag/Date /5.06. Name Ireschan | | Zeichnung Nr./Drawing No. 71.333.1035.0 13K | |
| / | | Maßstab/Scale 1:2 | | gezeichnet drawn geprüft checked Normspr. stand. check | | Index | |
| / | | Vol., mm ³ /Of./Surf., mm ³ | | Ersatz für/Replacement for: - | | Maße in mm/Dimensions are in mm | |
| / | | wieland | | Type revos | | Benennung/Title GEHAEUSEUNTERTEIL | |
| / | | Elektrische Verbindungen | | BASIC | | Baugröße 10-Kabelabgang 1xM20 unten Housing size 10-cable outlet 1xM20 below | |
| Index Änderung/Revision | | Datum / Blatt Date / Sheet | | | | | |

Weitergabe sowie Vervielfältigung dieses Dokuments, Verwertung und Mitteilung
 seines Inhalts sind verboten, soweit nicht ausdrücklich gestattet. Soweit
 die Reproduktion, Verbreitung und Vervielfältigung dieses Dokuments als
 Bestandteil der Kommunikation für andere Zwecke ohne ausdrückliche Genehmigung
 der Wieland Electric AG ist, ist dies ausdrücklich untersagt.