

**Produktdatenblatt**

Art. Nr. 46.432.2003.1

**Konfektionierte Leitung RST16I3KSB- 15P 20SW**

RST16i3 Anschlussleitung, Buchse - freies Leitungsende, Polzahl 3, Bemessungsspannung 250 V, Bemessungsstrom 16 A, Kabeltyp H05VV-F, Brandklasse Eca, Gesamtlänge 2 m, Leiter-Nennquerschnitt 1,5 mm<sup>2</sup>, Codierfarbe / Kontakteinsatz schwarz



Art. Nr.	46.432.2003.1
EAN	4049088301940
Bestelleinheit	30 Stück

**Zulassungen**

**Technische Daten**
**Hinweis**

Hinweis	Die Gesamtlänge kann um bis zu + / - 3 % abweichen.
---------	-----------------------------------------------------

**Allgemein**

Bemessungsstrom	16 A
Bemessungsspannung	250 V
Bemessungsstoßspannung	4 kV
Verschmutzungsgrad	3
Verriegelbar	selbstverriegelnd (von Hand lösbar)
Codierfarbe / Kontakteinsatz	schwarz
Polkennzeichnung	L, N, PE
Gehäusefarbe mit Zugentlastung	schwarz

**Ausführung**

Bauart	Kabelverschraubung
Anschlussart	Schraubanschluss
Leiter-Nennquerschnitt	1,5 mm <sup>2</sup>
Schutzart (IP)	IP66/68 (3m;2h) /IP69
Abisolierlänge	9 mm
Abmantellänge	35 mm
Leiterendenbehandlung	ultraschallverdichtete Aderenden
Typ der Leitung	H05VV-F
Farbe der Leitung	schwarz
Kabeldurchmesser min.	7,85 mm
Kabeldurchmesser max.	8,15 mm
Leistungsart	Buchse - freies Ende
Art der konfektionierten Leitung	Anschlussleitung

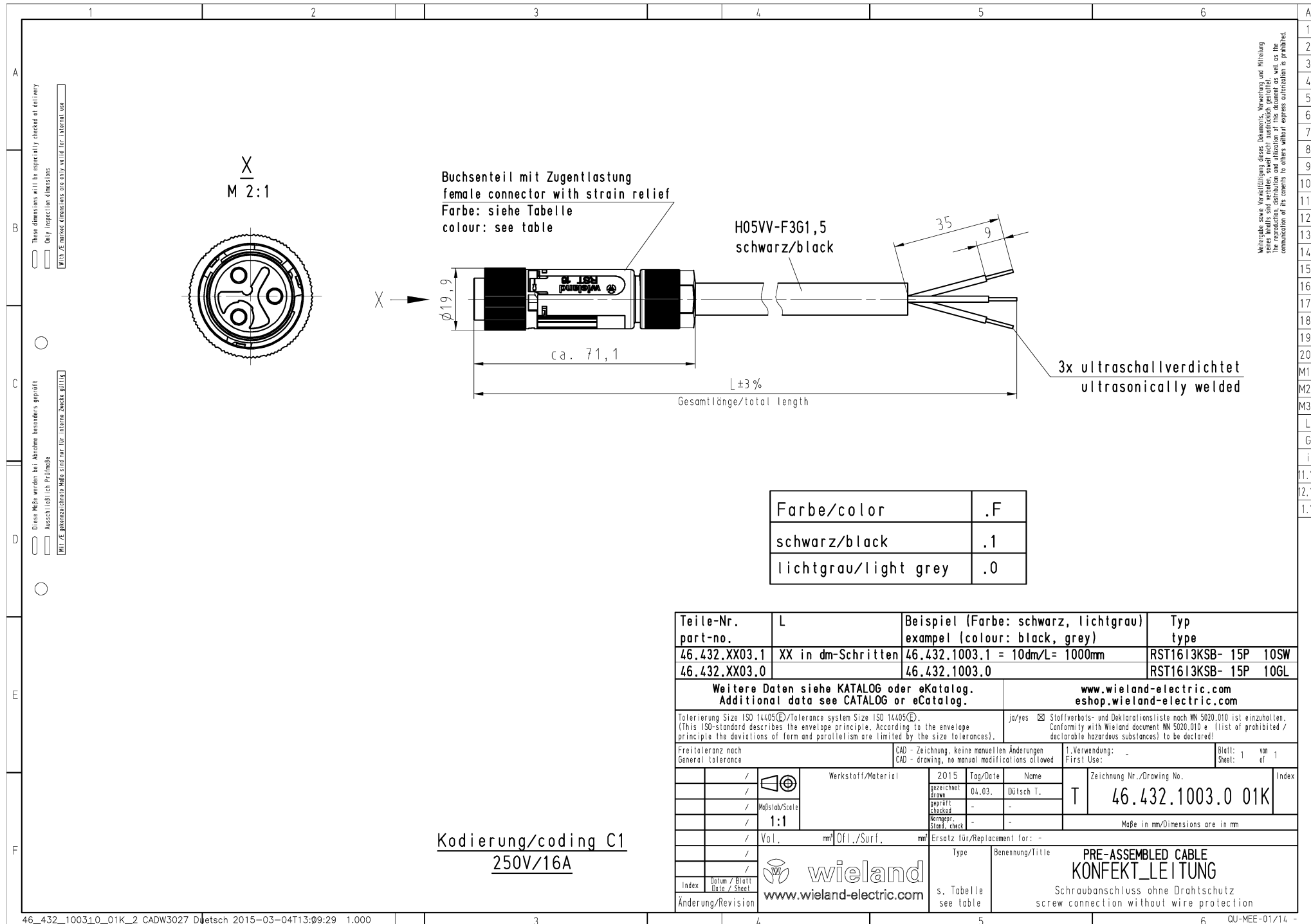
Ausführung Seite 1	Buchse
Ausführung Seite 2	freies Leitungsende
Geschirmt	nein

**Werkstoff**

Oberflächenbehandlung	versilbert
Halogenfrei	nein
Isolierteil Dauertemperaturbeständigkeit	100 °C
Brandlast	0,906 kWh
Brandklasse	Eca

**Abmessungen**

Gesamtlänge	2 m
-------------	-----



Weitergabe sowie Vervielfältigung dieses Dokuments, Verwertung und Mitteilung  
 seiner Inhalte sind verboten, soweit nicht ausdrücklich gestattet.  
 Die Reproduktion, Verbreitung und Nutzung der Inhalte dieses Dokuments ist  
 untersagt, es sei denn, es wird ausdrücklich anders bestimmt.

Teile-Nr. part-no.	L	Beispiel (Farbe: schwarz, lichtgrau) example (colour: black, grey)	Typ type
46.432.XX03.1	XX in dm-Schritten	46.432.1003.1 = 10dm/L= 1000mm	RST1613KSB- 15P 10SW
46.432.XX03.0		46.432.1003.0	RST1613KSB- 15P 10GL
Weitere Daten siehe KATALOG oder eCatalog. Additional data see CATALOG or eCatalog.		www.wieland-electric.com eshop.wieland-electric.com	
Tolerierung Size ISO 14405(®)/Tolerance system Size ISO 14405(®). (This ISO-standard describes the envelope principle. According to the envelope principle the deviations of form and parallelism are limited by the size tolerances).		ja/yes <input checked="" type="checkbox"/> Stoffverbots- und Deklarationsliste nach MN 5020.010 ist einzuhalten. Conformity with Wieland document MN 5020.010 e. (list of prohibited / declaimable hazardous substances) to be declared!	
Freitoleranz nach General tolerance	CAD - Zeichnung, keine manuellen Änderungen CAD - drawing, no manual modifications allowed	1. Verwendung: First Use:	Blatt: 1 von Sheet: 1 of 1
/	Werkstoff/Material	2015 Tag/Date	Name
/	gezeichnet drawn	04.03.	Dütsch T.
/	Maßstab/Scale	geprüft checked	
/	1:1	Wingear: Stand. check	
/	Vol., mm³	Offl./Surf., mm²	Ersatz für/Replacement for: -
/		Type	Benennung/Title
/			PRE-ASSEMBLED CABLE KONFEKT_LEITUNG
Index	Datum / Blatt Date / Sheet	www.wieland www.wieland-electric.com	s. Tabelle see table
Änderung/Revision			Schraubanschluss ohne Drahtschutz screw connection without wire protection

Kodierung/coding C1  
250V/16A