

### ZCoupling C2

**Kompaktes Koppelrelais mit zwei Wechslerkontakten z.B. für den Einsatz zur galv. Trennung von Signalen, Leistungsanpassung und Signalaufbereitung.**

- Zwei Wechslerkontakte mit je bis zu 8 A, 250V AC
- Kompakte Bauform - 17,5 mm Breite
- Signalisierung des Schaltzustandes via Front-LED
- Für Tragschiene 35 mm (EN 60715 TH35)



### Anwendung

Das Koppelrelais ZCoupling C2 wird für die galvanisch getrennte Kopplung von Signalen wie z.B. SPS-Ausgängen an die Peripherie eingesetzt.

Über die Klemmen A1/A2 des C2 wird die Relaispule des C2 angesteuert, wodurch die beiden Wechslerkontakte des C2 geschaltet werden.

Durch die integrierte Schutzbeschaltung werden angeschlossene Geberelemente, wie z.B. SPS-Ausgänge optimal geschützt.

Eine in der Front eingelassene LED signalisiert den Schaltzustand des Koppelrelais.

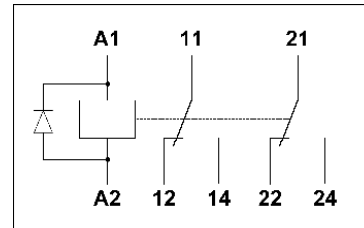
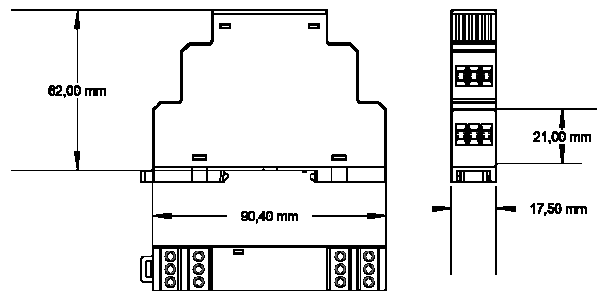


Abb. 1 Prinzipschaltbild ZCoupling C2

### Maße



### Techn. Daten

Steuerspannung A1 / A2	DC 24 V
Zulässige Abweichung	+ / - 10 %
Leistungsaufnahme	0,5 W
Kontaktkonfiguration	2 Wechslerkontakte
Max. Schaltspannung	AC 250 V
Max. Schaltleistung - Schließerkontakt	AC: 250 V, 2000 VA, 8 A für ohmsche Last 250 V, 3 A für AC-15 DC: 30 V, 240 W, 8 A für ohmsche Last 24 V, 2 A für DC-13
Max. Schaltleistung - Öffnerkontakt	AC: 250 V, 1500 VA, 6 A für ohmsche Last 250 V, 2 A für AC-15 DC: 30 V, 240 W, 6 A für ohmsche Last 24 V, 2 A für DC-13
Abstand zu Nachbargeräten gleicher Verlustleistung	0 mm für Lasten ≤ 6 A 10 mm für Lasten > 6 A
Kontaktabsicherung - Schließerkontakt	10 A gG
Kontaktabsicherung - Öffnerkontakt	6 A gG
Min. Kontaktlast	12 V / 10 mA
Kontaktwerkstoff	AgNi 90/10
Kontaktlebensdauer	mech. ca. 10 x 10 <sup>6</sup> Zyklen
Max. Leitungsquerschnitt	2,5 mm <sup>2</sup> / 14 AWG
Max. Anzugsdrehmoment	0,5 Nm
Typ. Einschaltverzögerung	8 ms
Typ. Ausschaltverzögerung	15 ms
Bemessungsstoßspannungsfestigkeit	6 kV (Steuerspannung / Kontakte) 2,5 kV (Kontakt / Kontakt)
Bemessungsisolationsspannung	250 V
Verschmutzungsgrad	2
Überspannungskategorie	3
Schutzart	IP20
Temperaturbereich	-15 °C bis +50 °C
Einsatzhöhe	≤ 2000 m (über NN)
Gewicht	70g (ohne Verpackung)
Einbauraum	Schaltschrank mit Mindestschutzart IP54
Montage	35 mm Tragschiene nach DIN EN 60715 TH35

Best.-Nr. Best.-Nr. 456000 ZCoupling C2

Konformitäts-  
erklärung



**Hersteller:** H. ZANDER GmbH & Co. KG  
**Producer:** Am Gut Wolf 15 • 52070 Aachen • Deutschland

**Produktgruppe:** Funktionsmodule  
**Product Group:** Function Modules

**Produkt Name**  
Product Name

ZCoupling C2

**Die Produkte stimmen mit den Vorschriften folgender Europäischer Richtlinien überein:**  
The products conform with the essential protection requirements of the following European directives:

**2014/35/EU** : Niederspannungsrichtlinie      **2011/65/EU** : RoHS Richtlinie  
**2014/35/EU** : Low-voltage directive      **2011/65/EU** : RoHS directive

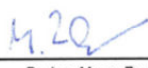
**2014/30/EU** : EMV Richtlinie  
**2014/30/EU** : EMC directive

**Die Übereinstimmung der bezeichneten Produkte mit den Vorschriften der o.a. Richtlinie wird, falls anwendbar, nachgewiesen durch die vollständige Einhaltung folgender Normen:**  
If applicable, the conformity of the designated products is proved by full compliance with the following standards:

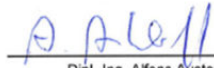
**EN 60664-1:2007**

Dokumentationsbeauftragte/-r: Christiane Nittschalk  
Documentation manager

Aachen, den 18.03.2021



Dr.-Ing. Marco Zander  
Geschäftsleitung  
General Manager



Dipl.-Ing. Alfons Austerhoff  
Leiter CE-Konformitätsbewertung  
Manager for EC declaration of conformity

FT.3-07/03

H. ZANDER GmbH & Co. KG • Am Gut Wolf 15 • 52070 Aachen • Germany  
Tel +49 241 910501-0 • Fax +49 241 910501-38 • info@zander-aachen.de • www.zander-aachen.de