

Produktdatenblatt

Art. Nr. Z2.803.6110.0

Schirmanschlussklemme WST 13,5 / TS 35

Schirmanschlussklemme für Montage auf Tragschiene TS 35 für Leitungsdurchmesser von 4 bis 13,5 mm



Art. Nr.	Z2.803.6110.0
EAN	4049088253300
Bestelleinheit	10 Stück

Zulassungen
Technische Daten
Allgemein

Farbe	Chrom
Anzahl der Etagen	1
Anzahl der Klemmstellen je Etage	1
Explosionsgeprüfte Ausführung "Ex e"	nein

Technische Daten

Länge	52 mm
Breite	19 mm
Höhe	60 mm

Anschlussdaten

Anschlussart	Federkraftanschluss
--------------	---------------------

Verpackungseinheit: 10 Stück im Beutel
 packaging unit: 10 pieces in a bag

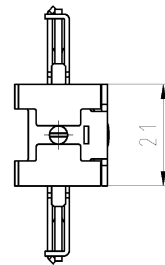
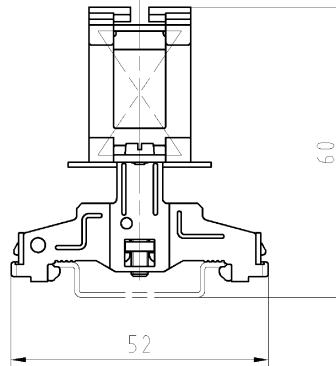
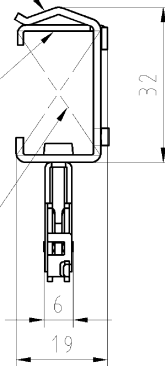
These dimensions will be explicitly checked at delivery
 Only inspection dimensions
 Mit diesen Maßen wird explizit nur für die Inspektion geprüft

These Maße werden bei Anahme herstellereigentlich geprüft
 Ausschließlich Prüfmaße
 Mit diesen Maßen wird nur für interne Abnahme geprüft

Bügel / clip

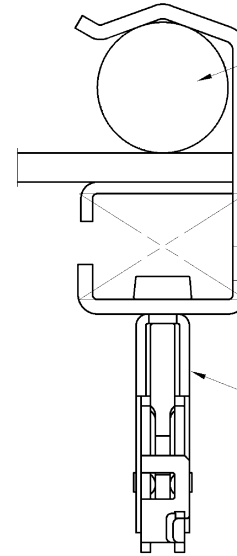
Druckplatte / pressure plate

Druckfeder / pressure spring



montierter Zustand/mounted state
 M 2:1

für Kabel $\phi 4 - \phi 13,5\text{mm}$
 for cable $\phi 4 - \phi 13,5\text{mm}$



Sammelschiene 10x3
 busbar 10x3

Klemmfuß / terminal holder
 für Montage auf TS35 EN 60715
 for mounting on TS35 EN 60715

Weitergabe sowie Veröffentlichung dieses Dokuments, Vervielfältigung und Nutzung ohne schriftliche Genehmigung der Wieland Electric AG ist ausdrücklich untersagt. Weitergabe und Nutzung dieses Dokuments an Dritte ohne schriftliche Genehmigung der Wieland Electric AG ist ausdrücklich untersagt.

Weitere Daten siehe Katalog
 further data see catalog

Toleranz nach ISO 14405 (T) / Tolerance system Size ISO 14405 (T)		ja/yes <input checked="" type="checkbox"/> Stoffverfalls- und Deklarationsliste nach UL-TOM-05/03 ist einzuhalten. Conformity with Wieland document UL-TOM-05/03 (List of prohibited / declarable hazardous substances) to be declared!	
Freitoleranz nach DIN ISO 2768 - m		CAD - Zeichnung, keine manuellen Änderungen CAD - drawing, no manual modifications allowed	
1. Verwendung: First Use: -		Blatt: 1 von 1 Sheet: 1 of 1	
/		Werkstoff/Material	
/		2014 Tag/Date	
/		Name	
/		Zeichnung Nr./Drawing No.	
/		Z2.803.6110.0 01K	
/		Maße in mm/Dimensions are in mm	
/		Ersatz für/Replacement for: -	
/		Type	
/		Benennung/Title	
/		SHIELD CONNECTION TERMINAL BLOCK	
/		SCHIRMANSCHLUSSKLEMME	
/		Kabeldurchmesser 4mm - 13,5mm cable- ϕ 4mm - 13,5mm	
Index		www.wieland-electric.com	
Änderung/Revision		WST 13,5 / TS35	

Z2803611001K_2_090403027 Duetson 2014-02-28/11.03.2015 1:00