

Produktdatenblatt

Art. Nr. 46.052.5053.1

Geräteanschluss RST16i5 S S1 M03 SW

RST16i5 Geräteanschluss, Standard, gerade, M20,2, Polzahl 5, Ausführung Stecker, Anschlussart Schraubanschluss, Bemessungsspannung 250 V / 400 V, Bemessungsstrom 16 A, Codierfarbe / Kontakteinsatz schwarz



Art. Nr.	46.052.5053.1
EAN	4049088255885
Bestelleinheit	100 Stück

Zulassungen

Technische Daten
Hinweis

Hinweis	Die Schraubklemmenanschlüsse aller RST® sind zum Anschluss von unvorbereiteten Leitern (ohne Aderendhülse) nach EN 60999-1 geeignet. Lagefixierung durch Abflachung am Gewinde
---------	--

Allgemein

Bemessungsstrom	16 A
Bemessungsspannung	250 V / 400 V
Verschmutzungsgrad	3
Bemessungsstoßspannung	4 kV
Verriegelbar	selbstverriegelnd (von Hand lösbar)
Codierfarbe / Kontakteinsatz	schwarz
Polkennzeichnung	3, N, PE, 2, 1
Farbe des separaten Adapterstücks (falls vorhanden)	schwarz

Anschlussdaten

Anschlussquerschnitt eindrätig mm ² max.	2,5 mm ²
Anschlussquerschnitt eindrätig mm ² min.	0,25 mm ²
Anschlussquerschnitt feindrätig mm ² max.	2,5 mm ²
Anschlussquerschnitt feindrätig mm ² min.	0,25 mm ²
Anschlüsse pro Pol	1
Abisolierlänge	8 mm

Ausführung

Ausführung	Stecker
Anschlussart	Schraubanschluss
Anschluss Gewinde	M20,2
Steckrichtung	gerade
Schutzart (IP)	IP66/68 (3m;2h) / IP69
Gehäusewandstärke 2 (min.)	0,5 mm

Gehäusewandstärke (max.)	5 mm
--------------------------	------

Werkstoff

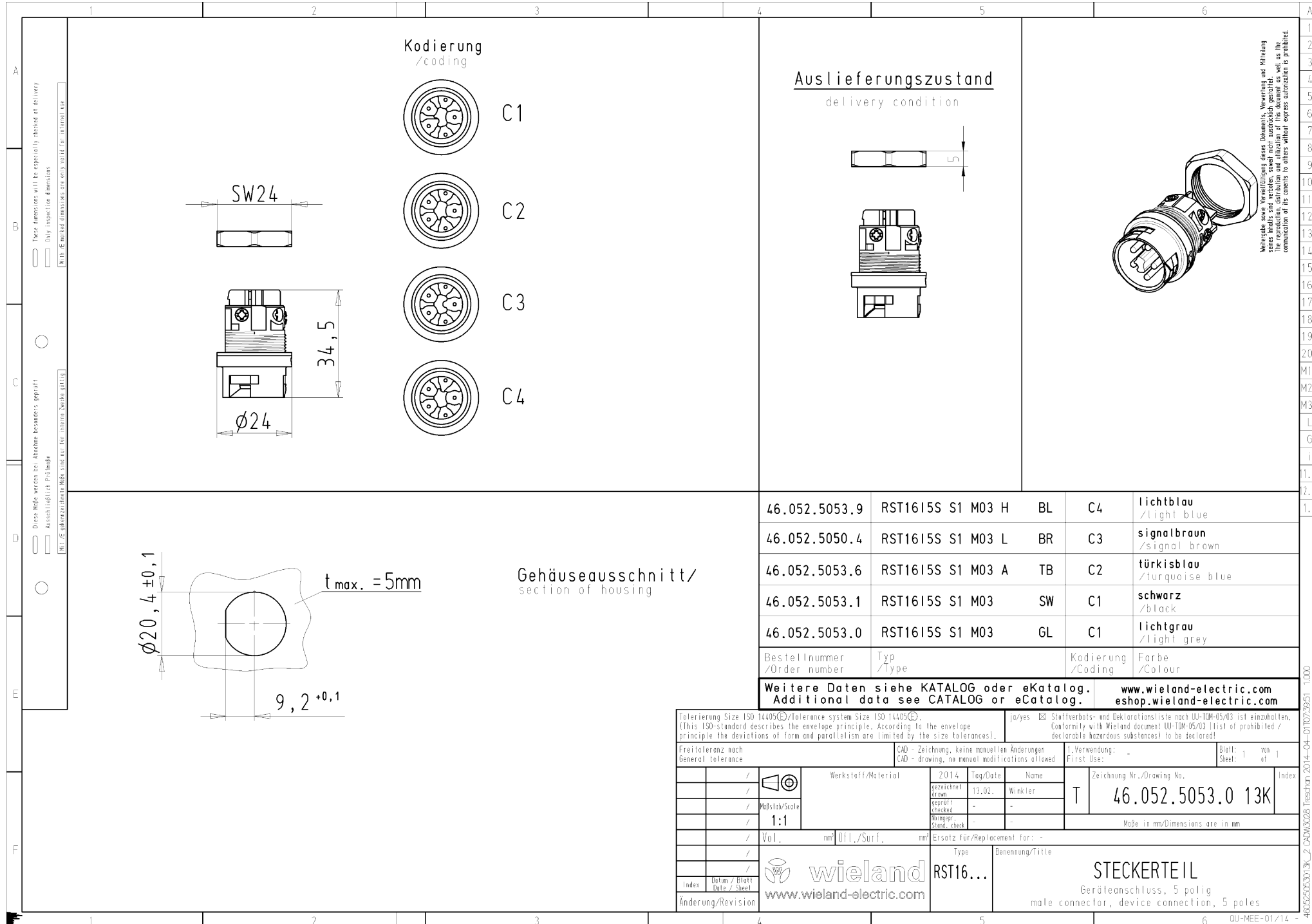
Werkstoff des Gehäuses	Polyamid
Halogenfrei	ja
Kontaktmaterial	CuZn
Brandlast	0,052 kWh
Isolierteil Dauertemperaturbeständigkeit	100 °C
Oberflächenbehandlung	versilbert

Abmessungen

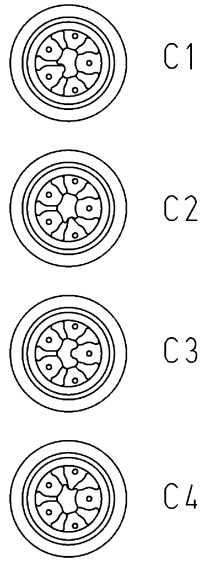
Länge	34,5 mm
Breite	24 mm
Höhe	24 mm

Zubehör

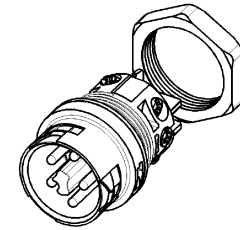
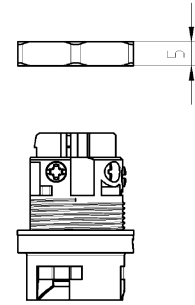
Art. Nr.	Typ	Beschreibung
06.563.9253.1	Verschlussstück für Stecker SW	RST16i5/4 Verschlussstück, zum sicheren Verschluss nicht benötigter Steckerteile, Farbe schwarz
06.563.9353.1	Verschlussstück für Stecker SW	RST16i5/4 Verschlussstück, zum sicheren Verschluss nicht benötigter Steckerteile, mit Befestigungsband, Farbe schwarz



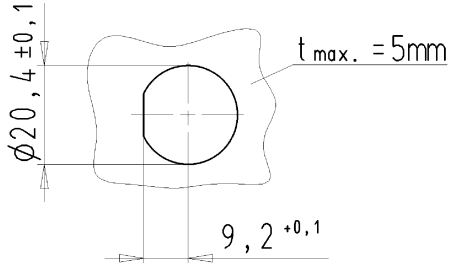
Kodierung / coding



Auslieferungszustand / delivery condition



Wiedergabe sowie Vervielfältigung dieses Dokuments, Verwertung und Mitteilung seines Inhalts sind verboten, soweit nicht ausdrücklich gestattet. Die Reproduktion, Verbreitung und Vervielfältigung dieses Dokuments sowie die Kommunikation der Inhalte zu anderen, ohne unsere ausdrückliche Zustimmung, ist untersagt.



Gehäuseausschnitt / section of housing

46.052.5053.9	RST1615S S1 M03 H	BL	C4	lichtblau / light blue
46.052.5050.4	RST1615S S1 M03 L	BR	C3	signalbraun / signal brown
46.052.5053.6	RST1615S S1 M03 A	TB	C2	türkisblau / turquoise blue
46.052.5053.1	RST1615S S1 M03	SW	C1	schwarz / black
46.052.5053.0	RST1615S S1 M03	GL	C1	lichtgrau / light grey
Bestellnummer / Order number	Typ / Type	Kodierung / Coding		Farbe / Colour
Weitere Daten siehe KATALOG oder eKatalog. / Additional data see CATALOG or eKatalog.			www.wieland-electric.com eshop.wieland-electric.com	

Tolerierung Size ISO 11445 / Tolerance system Size ISO 11445 (This ISO standard describes the envelope principle. According to the envelope principle the deviations of form and parallelism are limited by the size tolerances).		ja/yes <input checked="" type="checkbox"/> Stoffverbots- und Deklarationsliste nach UU-TM-05/03 ist einzuhalten. / Conformity with Wieland document UU-TM-05/03 (list of prohibited / declarable hazardous substances) to be declared!	
Freitoleranz nach General tolerance		1. Verwendung: - / First Use: -	
Werkstoff/Material		Blatt: 1 von 1 / Sheet: 1 of 1	
gezeichnet / drawn: 13.02.		Zeichnung Nr./Drawing No. T 46.052.5053.0 13K	
Maßstab/Scale: 1:1		Index	
Vol. mm³ / Öl./Sulf. mm³		Maße in mm / Dimensions are in mm	
Ersatz für/Replacement for: -		Type: RST16...	
www.wieland-electric.com		Benennung/Title: STECKERTEIL Geräteanschluss, 5 polig / male connector, device connection, 5 poles	
Änderung/Revision		Index	

1
2
3
4
5
6
7
8
9
10
11
12
13
14
15
16
17
18
19
20
M1
M2
M3
L
G
i
1.1
2.1
1.1
460525053013K_2 CAD/MS/2025 Treiberstran 2014-04-04-0110739551 1/000