

Endtülle

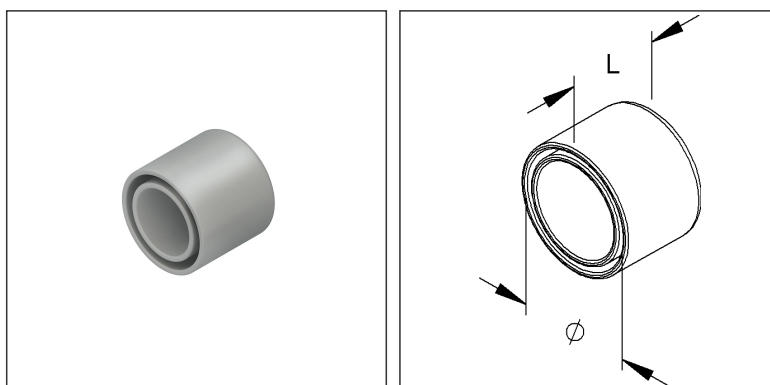
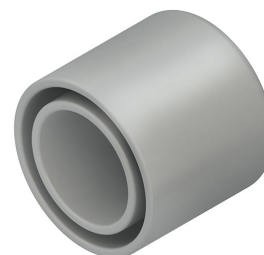
Innen- und Außenschenkel gleichlang

IEE 16

EAN: 4046933000652

bevorzugte VPE:50 St.

Die fotorealistischen Bilder sind als Symbolbilder zu betrachten



Artikelbeschreibung

Endtülle, für Rohr-Ø 16 mm, Innen-und Außenschenkel gleichlang, Kunststoff, PVC-weich, RAL 7001, silbergrau

Preiszusatzinfos

| | |
|---------------|---------|
| Rabattgruppe | FT-Rohr |
| Mengeneinheit | St. |

Gewicht

| | |
|----------------------------|-----------------|
| Gewicht Mengeneinheit | 3 g/ St. |
| Nettogewicht in kg pro 100 | 0,27 kg/ 100St. |

Technisches Datenblatt

Elektroinstallationsrohre

IEE 16

Die fotorealistischen Bilder sind als Symbolbilder zu betrachten

Physische Artikeldimensionen

| | |
|---------------|----------|
| Höhe | 18,00 mm |
| Breite | 18,00 mm |
| Tiefe / Länge | 25,00 mm |
| Durchmesser | 18,00 mm |

Verpackungsstufen

| | | | | | |
|---|-----------|-------------|----------------------|------|----------|
| 1 Stück = 1 Stück | | | | | |
| Länge | 25,00 mm | Breite | 18,00 mm | Höhe | 18,00 mm |
| Bruttogewicht | 0 kg | Volumen | 0,000 m ³ | | |
| Mindestmenge | 1,00 St. | Höchstmenge | 1,00 St. | | |
| 50 Stück = 1 Beutel ✓ kleinste VPE ✓ bevorzugte VPE | | | | | |
| Bruttogewicht | 0,14 kg | | | | |
| Mindestmenge | 50,00 St. | Höchstmenge | 50,00 St. | | |

Ausschreibungstext

Endtülle, mit gleich langem Innen- und Außenschenkel, zum Aufstecken auf Elektroinstallationsrohre nach DIN EN 60423 / IEC 423 und andere Rohre mit gleichen Außendurchmessern, zum Schutz der Kabel beim Auslass / Kabelzug, halogenhaltig.

In persönlichen Gefährdungsbereichen ist die Endtülle anzubringen.

Verwendung für: Muffenrohr-fm, einseitig FM-MR ...

Steckrohr-IEC IESR ...

Gewinderohr-IEC, einseitig IEGR ...

Abmessungen (ca. Maße)

für Rohr-Ø : 16 mm

Länge L : 20 mm

Einsatztemperaturbereich : 0° bis 50°C

Farbton : silbergrau

RAL : 7001 (ähnlich)

Werkstoff : Polyvinylchlorid, weich (PVC, weich)

Fintech Modell-Nr. : IEE 16

EP Material_____ EP Lohn_____

Einheitspreis/Stueck

Sicherheit & Umwelt

| | |
|-------------|------------|
| REACH-Datum | 23.01.2024 |
| REACH-Info | Konform |
| RoHS-Info | Konform |

Ursprung & Außenhandel

| | |
|--------------------------|----------|
| Herkunftsland | |
| Statistische Warennummer | 39269097 |