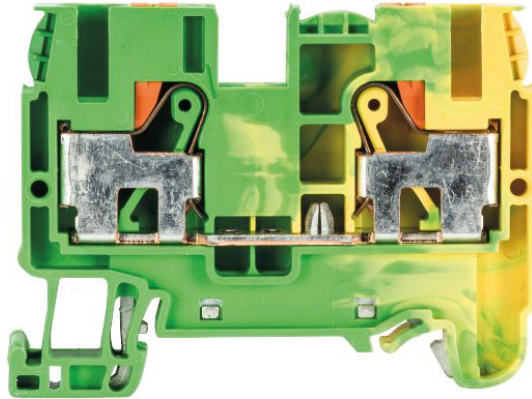


Produktdatenblatt

Art. Nr. 56.206.9055.0

Schutzleiterklemme WTP 6/10 PE

 Schutzleiterklemme mit Push-In Anschluss für die Montage auf TS 35, Nennquerschnitt: 10 mm², Baubreite: 8 mm, Farbe: Grün-Gelb


Art. Nr.	56.206.9055.0
EAN	4049088181450
Bestelleinheit	100 Stück

Zulassungen

Technische Daten
Allgemein

Nennquerschnitt	10 mm ²
Farbe	grün-gelb
Anzahl der Klemmstellen je Etage	2
Breite/Rastermaß	8 mm
Isoliergehäuse	PA666
Brennbarkeitsklasse des Isolierstoffs nach UL 94	V0
Montageart	Hutschiene

Technische Daten

Bemessungsspannung	1000 V
Bemessungsstoßspannung	8 kV
Verschmutzungsgrad	3
Abschlussplatte erforderlich	ja
Isolierstoffart	Thermoplast
Länge	58 mm

Anschlussdaten

Anschlussart	Steckanschluss
Anschlussart 1	Steckanschluss
Minimaler Querschnitt eindrätig	0,2 mm ²
Maximaler Querschnitt eindrätig	10 mm ²
Minimaler Querschnitt feindrätig	0,2 mm ²
Maximaler Querschnitt feindrätig	10 mm ²
Minimaler Querschnitt mehrdrätig	0,2 mm ²
Maximaler Querschnitt mehrdrätig	10 mm ²
Min. Leiterquerschnitt flexibel (feindrätig) mit Aderendhülse	0,2 mm ²

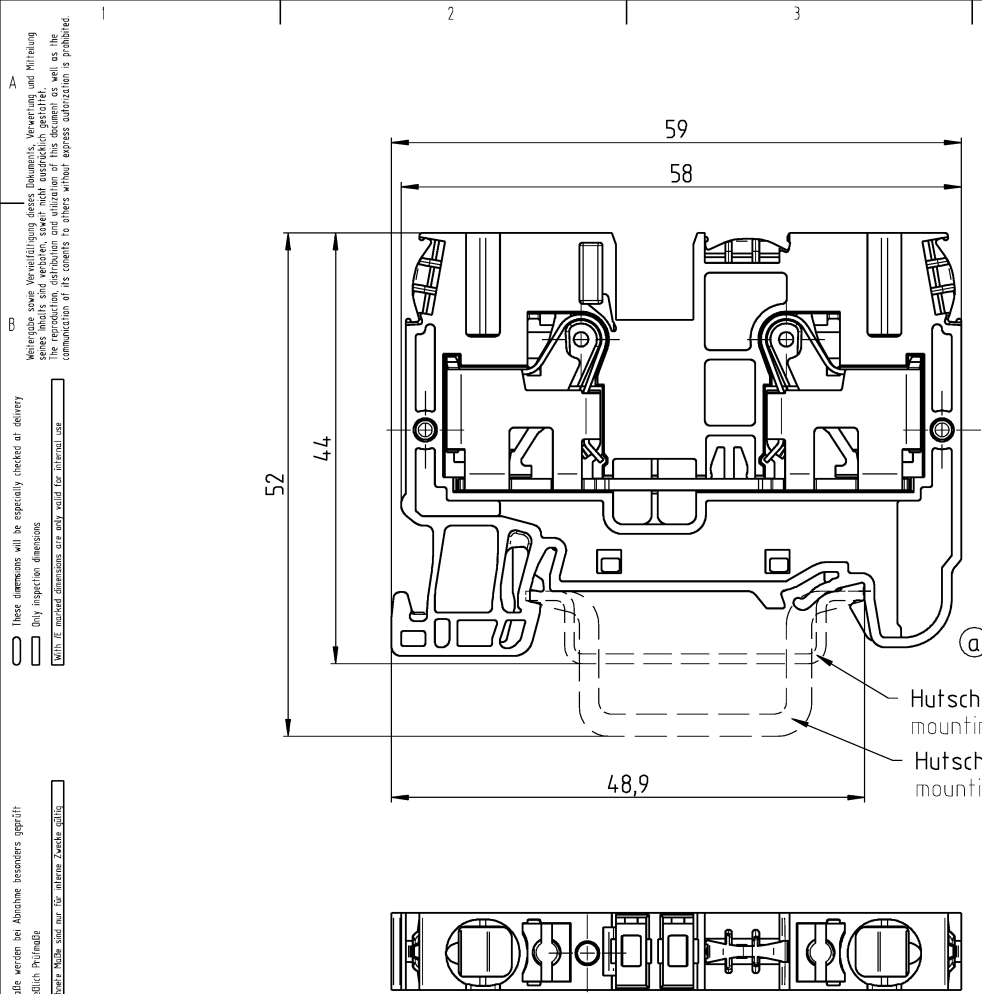
Max. Leiterquerschnitt flexibel (feindrätig) mit Aderendhülse	10 mm ²
Abisolierlänge	15 mm

Technische Daten UL/CSA

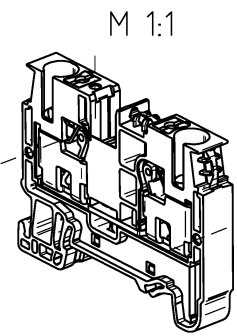
Querschnitt UL	10-8 AWG
Spannung UL	600 V
Querschnitt CSA	12-8 AWG
Spannung CSA	600 V

Zubehör

Art. Nr.	Typ	Beschreibung
Z7.282.5227.0	Isolierter Verbindungsstecker IVB WKFN 6- 2	Isolierter Verbindungsstecker für Reihenklammen Typ WKFN 6 - 2
Z7.282.5327.0	Isolierter Verbindungsstecker IVB WKFN 6- 3	Isolierter Verbindungsstecker für Reihenklammen Typ WKFN 6 - 3
Z7.282.5427.0	Isolierter Verbindungsstecker IVB WKFN 6- 4	Isolierter Verbindungsstecker für Reihenklammen Typ WKFN 6 - 4
Z7.282.5527.0	Isolierter Verbindungsstecker IVB WKFN 6- 5	Isolierter Verbindungsstecker für Reihenklammen Typ WKFN 6 - 5
98.300.0000.0	Tragschiene TS 35x7,5 UNPERF - l:2000mm	Tragschiene TS 35, ungelocht, Höhe 7,5 mm, Länge 2 m, Material Stahl, verzinkt und passiviert
98.300.1000.0	Tragschiene TS 35x7,5 PERF 15mm - l:2000mm	Tragschiene TS 35, gelocht, Höhe 7,5 mm, Länge 2 m, Material Stahl, verzinkt und passiviert
98.300.1800.0	Tragschiene TS 35x7,5 PERF 18mm - l:2000mm	Tragschiene TS 35, gelocht, Höhe 7,5 mm, Länge 2 m, Material Stahl, verzinkt und passiviert
98.300.1900.0	Tragschiene TS 35x7,5 PERF 25mm - l:2000mm	Tragschiene TS 35, gelocht, Höhe 7,5 mm, Länge 2 m, Material Stahl, verzinkt und passiviert
98.360.0000.0	Tragschiene TS 35x15-2,3 UNPERF - l:2000mm	Tragschiene TS 35, ungelocht, Höhe 15 mm, Länge 2 m, Material Stahl, verzinkt und passiviert
98.360.0004.0	Tragschiene TS 35x15-2,3 UNPERF FZN - l:2000mm	Tragschiene TS 35, ungelocht, Höhe 15 mm, Länge 2 m, Material Stahl, feuerverzinkt
98.370.0000.0	Tragschiene TS 35x15 UNPERF - l:2000mm	Tragschiene TS 35, ungelocht, Höhe 15 mm, Länge 2 m, Material Stahl, verzinkt und chromatiert
98.370.1000.0	Tragschiene TS 35x15 PERF 15mm - l:2000mm	Tragschiene TS 35, gelocht, Höhe 15 mm, Länge 2 m, Material Stahl, verzinkt und passiviert
98.380.0000.0	Tragschiene TS 35x15-2,3 UNPERF CU - l:2000mm	Tragschiene TS 35, ungelocht, Höhe 15 mm, Länge 2 m, Material Kupfer
04.343.6253.8	Abdeckung mit Warnzeichen ADF 6/4 GELB	Abdeckung mit Warnzeichen für Reihenklammen Typ WKF ...
07.313.4155.0	Abschlussplatte WTP 6/10	Abschlussplatte für Reihenklammen Typ WTP 6/10..., Farbe: grau
07.313.4255.0	Trennwand TW 6/10	Trennwand für Reihenklammen Typ WTP 6/10..., Farbe: grau
04.242.8053.0	Bezeichnungsschilderstreifen 9705 A / 8 / 10	Bezeichnungsschilderstreifen für Reihenklammen Typ 9700 AL / 8..., 10 Schilder pro Streifen, Farbe: blau, unbeschriftet, beschriftbar mit Wieplot-Plotter



Hutschiene EN 60715-35x7,5
mounting rail EN 60715-35x7,5
Hutschiene EN 60715-35x15
mounting rail EN 60715-35x15



A
Weitergabe sowie Vervielfältigung dieses Dokuments, Verwertung und Mitteilung seines Inhalts sind verboten, soweit nicht ausdrücklich gestattet. Jede solche Vervielfältigung oder Verwertung ohne die Erlaubnis des Erfinders ist ausdrücklich untersagt und ist strafbar.
Further distribution and reproduction of this document, its use without express authorization is prohibited.

C
These dimensions will be especially checked at delivery.
Only inspection dimensions.
Mit JE gekennzeichnete Maße sind nur für internen Zweck gültig.

D
Diese Maße werden bei Abnahme besonders geprüft.
Ausgewählte Prüfmaße.
Mit JE gekennzeichnete Maße sind nur für internen Zweck gültig.

F

Tolerierung Size ISO 14.405 © / Tolerance system Size ISO 14.405 ©		ja/yes <input checked="" type="checkbox"/> Stoffverbots- und Deklarationsliste nach WN 5020.010 ist einzuhalten. (This ISO-standard describes the envelope principle. According to the envelope principle the deviations of form and parallelism are limited by the size tolerances).		Conformity with Wieland document WN 5020.010 e (list of prohibited / declarable hazardous substances) to be declared!	
Freitoleranz nach General tolerance -		CAD - Zeichnung, keine manuellen Änderungen CAD - drawing, no manual modifications allowed		1. Verwendung: First Use:	
				Blatt: 1 von 1 Sheet: of 1	
/		Werkstoff / Material		Zeichnung Nr. / Drawing No.	
/		2013 Tag/Date		Name	
/		Maßstab / Scale		gezeichnet / drawn	
/		2:1		22.12. Eller	
/		Vol. mm³		Dft./Srf. mm²	
/		Ersatz für / Replacement for:		Type	
/		www.wieland-electric.com		Beneennung/Title	
a		22.08.2017 / Datum / Blatt / Date / Sheet		WTP	
Index		6/10 PE		GROUND_TB	
Änderung / Revision				Schutzleiterklemme Push In Terminal	