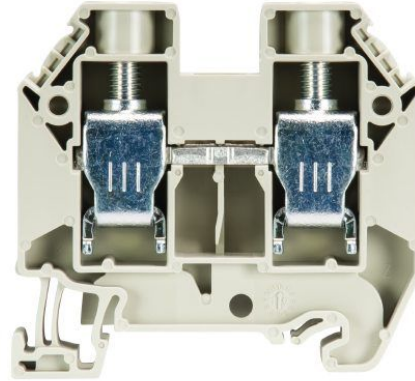


**Produktdatenblatt**

Art. Nr. 58.516.0055.0

**Durchgangsklemme WT 16**

 Durchgangsklemme mit Schraubanschluss für die Montage auf TS 35, Nennquerschnitt: 16 mm<sup>2</sup>, Baubreite: 12 mm, Farbe: grau


Art. Nr.	58.516.0055.0
EAN	4049088164514
Bestelleinheit	50 Stück

**Zulassungen**

**Technische Daten**
**Allgemein**

Nennquerschnitt	16 mm <sup>2</sup>
Farbe	grau
Anzahl der Etagen	1
Anzahl der Klemmstellen je Etage	2
Breite/Rastermaß	12 mm
Isoliergehäuse	PA666
Brennbarkeitsklasse des Isolierstoffs nach UL 94	V0
Explosionsgeprüfte Ausführung "Ex e"	ja
Montageart	Hutschiene
Reihenklemmen für Installationsverteiler	ja

**Technische Daten**

Bemessungsstrom	76 A
Bemessungsspannung	1000 V
Bemessungsstoßspannung	8 kV
Verschmutzungsgrad	3
Abschlussplatte erforderlich	ja
Isolierstoffart	Thermoplast
Länge	58 mm

**Anschlussdaten**

Anschlussart 1	Schraubanschluss
Anschlussart 2	Schraubanschluss
Minimaler Querschnitt eindrätig	1,5 mm <sup>2</sup>
Maximaler Querschnitt eindrätig	16 mm <sup>2</sup>
Minimaler Querschnitt feindrätig	4 mm <sup>2</sup>
Maximaler Querschnitt feindrätig	25 mm <sup>2</sup>

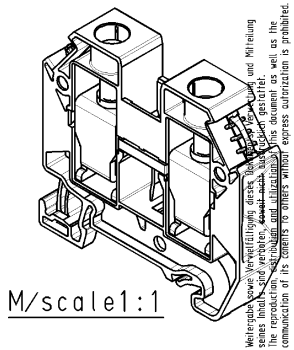
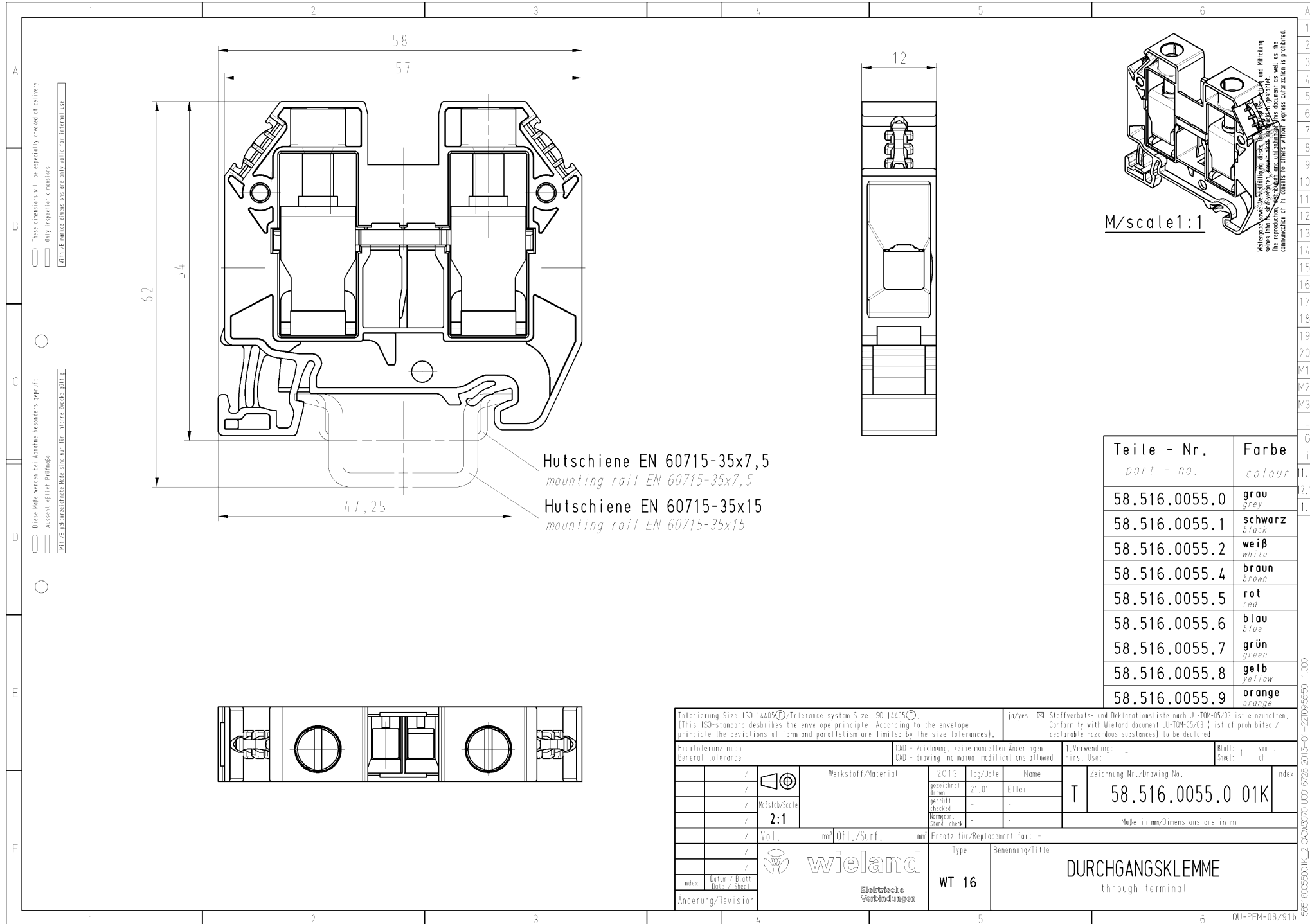
Minimaler Querschnitt mehrdrähtig	16 mm <sup>2</sup>
Maximaler Querschnitt mehrdrähtig	25 mm <sup>2</sup>
Min. Leiterquerschnitt flexibel (feindrähtig) mit Aderendhülse	1,5 mm <sup>2</sup>
Max. Leiterquerschnitt flexibel (feindrähtig) mit Aderendhülse	16 mm <sup>2</sup>
Abisolierlänge	15 mm
Anzugsdrehmoment Leiterbefestigung	2 Nm

**Technische Daten UL/CSA**

Querschnitt UL	14-4 AWG
Spannung UL	600 V
Strom Factory Wiring	85 A
Strom Field Wiring	85 A
Querschnitt CSA	14-4 AWG
Spannung CSA	600 V
Strom CSA	85 A

**Zubehör**

Art. Nr.	Typ	Beschreibung
Z7.284.4227.0	Verbindungsstecker IVBWKf 16- 2	Isolierter Verbindungsstecker für Reihenklempen Typ WKf..., 2 -polig
98.300.0000.0	Tragschiene TS 35x7,5 UNPERF - l:2000mm	Tragschiene TS 35, ungelocht, Höhe 7,5 mm, Länge 2 m, Material Stahl, verzinkt und passiviert
98.300.1000.0	Tragschiene TS 35x7,5 PERF 15mm - l:2000mm	Tragschiene TS 35, gelocht, Höhe 7,5 mm, Länge 2 m, Material Stahl, verzinkt und passiviert
98.300.1800.0	Tragschiene TS 35x7,5 PERF 18mm - l:2000mm	Tragschiene TS 35, gelocht, Höhe 7,5 mm, Länge 2 m, Material Stahl, verzinkt und passiviert
98.300.1900.0	Tragschiene TS 35x7,5 PERF 25mm - l:2000mm	Tragschiene TS 35, gelocht, Höhe 7,5 mm, Länge 2 m, Material Stahl, verzinkt und passiviert
98.360.0000.0	Tragschiene TS 35x15-2,3 UNPERF - l:2000mm	Tragschiene TS 35, ungelocht, Höhe 15 mm, Länge 2 m, Material Stahl, verzinkt und passiviert
98.360.0004.0	Tragschiene TS 35x15-2,3 UNPERF FZN - l:2000mm	Tragschiene TS 35, ungelocht, Höhe 15 mm, Länge 2 m, Material Stahl, feuerverzinkt
98.370.0000.0	Tragschiene TS 35x15 UNPERF - l:2000mm	Tragschiene TS 35, ungelocht, Höhe 15 mm, Länge 2 m, Material Stahl, verzinkt und chromatiert
98.370.1000.0	Tragschiene TS 35x15 PERF 15mm - l:2000mm	Tragschiene TS 35, gelocht, Höhe 15 mm, Länge 2 m, Material Stahl, verzinkt und passiviert
98.380.0000.0	Tragschiene TS 35x15-2,3 UNPERF CU - l:2000mm	Tragschiene TS 35, ungelocht, Höhe 15 mm, Länge 2 m, Material Kupfer
07.313.2755.0	Abschlussplatte AP WT 16 GR	Abschlussplatte für Reihenklempen Typ WT 16..., Farbe: grau
07.313.2855.0	Trennwand TW WT 4... GR	Trennwand für Reihenklempen Typ WT 16, Farbe:grau
04.242.6053.0	Bezeichnungsschilderstreifen 9705 A / 6 / 10	Bezeichnungsschilderstreifen für Reihenklempen Typ 9700 A / 6..., 10 Schilder pro Streifen, Farbe: weiß, unbeschriftet, beschriftbar mit Wieplot-Plotter



Teile - Nr. part - no.	Farbe colour
58.516.0055.0	grau grey
58.516.0055.1	schwarz black
58.516.0055.2	weiß white
58.516.0055.4	braun brown
58.516.0055.5	rot red
58.516.0055.6	blau blue
58.516.0055.7	grün green
58.516.0055.8	gelb yellow
58.516.0055.9	orange orange

Freitoleranz nach General tolerance		CAD - Zeichnung, keine manuellen Änderungen CAD - drawing, no manual modifications allowed		1. Verwendung: - First Use: -		Blatt: 1 von 1 Sheet: 1 of 1	
/		Werkstoff/Material		2013 Tag/Date		Name	
/		/		gezeichnet drawn		21.01. Ellet	
/		Maßstab/Scale		geprüft checked		-	
/		2:1		Normpr. stand. check		-	
/		Vol. mm Öl./Surf. mm		Ersatz für/Replacement for: -			
/		/		Type		Benennung/Title	
/		/		wieland		DURCHGANGSKLEMME	
/		/		WT 16		through terminal	
Index		Datum / Blatt Date / Sheet		Änderung/Revision			

58160055001K\_2\_00003070\_U0016728\_2013-01-22/09:55:50 1:000