

Produktdatenblatt

Art. Nr. 92.050.1653.0

Flachleitungsadapter GST18I5A S1 F7 PB

gesis® NRG Flachleitungseinspeisung Dimmen; Farbe: schwarz; 250/400 V; 20 A; IP40; integrierte Zugentlastung für die Einspeisung mit Rundkabeln, Durchmesser: 12 bis 16 mm, Anschlussquerschnitt feindrähtig: 2,5 bis 4 mm², eindrähtig: 2,5-6 mm²; Piercing-Kontaktschrauben mit Torx-Kopf; für gesis® NRG Flachleitungen 5G2,5 und 5G4



Art. Nr.	92.050.1653.0
EAN	4049088287053
Bestelleinheit	5 Stück

Zulassungen

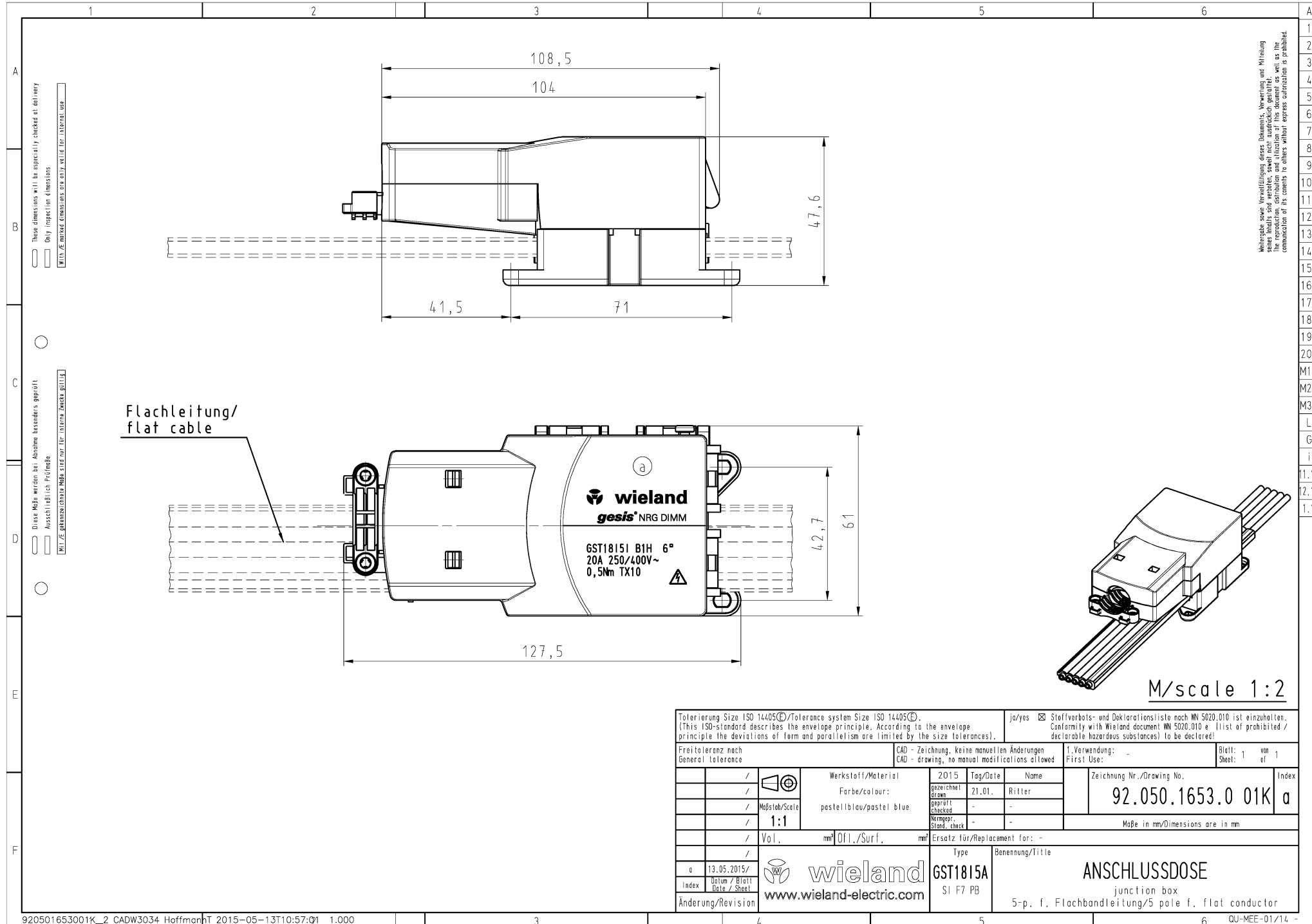
Technische Daten
Technische Daten

Bemessungsstrom	20 A
Polzahl	5
Schutzart (IP)	IP20
Ausführung	Mitteleinspeisung
Art der integrierten Schaltung	ohne
Anschlussart Rundleitung	Schraubanschluss
Anschlussquerschnitt feindrähtig	2,5 mm ² - 4 mm ²
Anschlussquerschnitt eindrähtig	2,5 mm ² - 6 mm ²
Polkennzeichnung	L, N, PE, D1, D2
Mechanische Codierung	ja
Codierfarbe / Kontakteinsatz	pastellblau
Gehäusefarbe	schwarz
Transparent	nein
Art der Verriegelung	Zentralbügel
Max. Dauertemperaturbeständigkeit Kontaktteil	100 °C
Brandlast	0,757 kWh
Halogenfrei	ja
Kontaktmaterial	CuZn
Phasenwahl	nein
Länge	108,5 mm
Höhe	47,6 mm
Breite	61 mm
Abmantellänge	100 mm
Abisolierlänge	8 mm

Zubehör

Art. Nr.	Typ	Beschreibung
06.502.5910.0	Schraubendrehereinsatz TX 10x50	Schraubendrehereinsatz TX 10x50 für Innensechskant
06.502.6000.0	Schraubendreher TX10	Schraubendreher TX10 mit Isolierter Klinge, Griff bedruckt mit WIELAND- Logo

99.681.0000.0	Musterkoffer GESIS NRG 5x2,5+5x4MM ²	gesis® NRG Musterkoffer 5G2,5 und 5G4 mm ² ; Enthält Einspeisungen und Adapter gesis® NRG BASIC und DIMM, Flachleitung 5G2,5 mm ² PVC Pastellblau, Flachleitung 5G4 mm ² halogenfrei Grün, Endstücke, Schraubendreher TX10.
---------------	---	--



Weitergabe sowie Veränderung dieser Dokumente, Verwertung und Mitteilung
 ohne schriftliche Genehmigung sind ausdrücklich untersagt. Die
 Reproduktion, Verbreitung und Nutzung dieser Zeichnung ist ohne
 Genehmigung des Erfinders oder seines Vertreters ausdrücklich
 untersagt.

Tolerierung Size ISO 14405(®)/Tolerance system Size ISO 14405(®) (This ISO-standard describes the envelope principle. According to the envelope principle the deviations of form and parallelism are limited by the size tolerances).		ja/yes <input checked="" type="checkbox"/> Stoffverbots- und Deklarationsliste nach MN 5020.010 ist einzuhalten. Conformity with Wieland document MN 5020.010 e (list of prohibited / deklarable hazardous substances) to be declared!	
Freitoleranz nach General tolerance		CAD - Zeichnung, keine manuellen Änderungen CAD - drawing, no manual modifications allowed	
1. Verwendung: First Use:		-	
Blatt: 1 von Sheet: 1 of 1			
Zeichnung Nr./Drawing No.		Index	
92.050.1653.0 01K		a	
Maße in mm/Dimensions are in mm			
Ersatz für/Replacement for: -			
Type		Benennung/Title	
GST1815A		ANSCHLUSSDOSE	
SI F7 PB		junction box	
5-p. f. Flachbandleitung/5 pole f. flat conductor			
www.wieland-electric.com			