

Datenblatt - SE-100C

Sicherheitsgerichteter taktiler Sensor / Sicherheits-Schaltleisten /
Sicherheits-Schaltleistenüberwachung



Vorzugstyp



- Zur Überwachung von 1 ... 2 Sicherheits-Schaltleiste(n)
- 1 Sicherheitskontakt, STOP 0
- 1 Meldeausgang

(Die Abbildung kann vom Original abweichen!)

Bestelldaten

Produkt-Typbezeichnung	SE-100C
Artikelnummer	101153919
EAN Code	4030661289168
eCl@ss	27-27-92-15

Zulassung

Zulassung



Sicherheitsbetrachtung

Vorschriften	EN ISO 13849-1
PL	bis c
Kategorie	bis 1
PFH Wert	2,24 x 10 ⁻⁶ /h
- Hinweis	bis max. 5000 Schaltzyklen/Jahr
Gebrauchsdauer	20 Jahre

Allgemeine Daten

Produkt-Name	SE-100C
Vorschriften	EN ISO 13856-2, EN ISO 13849-1
Richtlinienkonformität (J/N) 	Ja
Produktverwendung bis Kategorie gemäß EN 954	1
Klimabeanspruchung	EN ISO 13856-2
Befestigung	Schnellbefestigung für Normschiene nach DIN EN 60715
- Gehäuse	IP40
- Einbauraum	IP54
- Klemmen	IP20
Werkstoffe	
- Werkstoff des Gehäuses	Kunststoff, PE (Schwarz), Crastin (Grau)
Gewicht	166 g
Startbedingungen	Automatik
Starteingang vorhanden (J/N)	Nein
Rückführkreis vorhanden (J/N)	Nein
Rücksetzung nach Unterbrechung der Versorgungsspannung (J/N)	Ja
automatische Reset-Funktion	Ja
Reset mit Flankendetektion (J/N)	Nein
Ansprechzeit	16 ms
Bereitschaftsverzugszeit	max. 300 ms

Mechanische Daten

Anschlussausführung	Schraubanschluss
Anschlussquerschnitt	
- min. Anschlussquerschnitt	
- max. Anschlussquerschnitt	2 x 1,5 mm ²
Abnehmbare Klemmen vorhanden (J/N)	Nein
Mechanische Lebensdauer	20.000.000 Schaltspiele
Hinweis	Alle Angaben zum Anschlussquerschnitt verstehen sich einschließlich Aderendhülsen.
Schwingungsfestigkeit	10 ... 55 Hz, Amplitude 0,15 mm
Einschaltverzugszeit	max. 300 ms
Ausschaltverzugszeit	typ. 15 ms

Umgebungsbedingungen

Umgebungstemperatur	
- min. Umgebungstemperatur	+5 °C
- max. Umgebungstemperatur	+55 °C
Schutzart	
Luft- und Kriechstrecken nach IEC/EN 60664-1	
- Bemessungsstoßspannungsfestigkeit U _{imp}	4 kV
- Überspannungskategorie	III nach VDE 0110
- Verschmutzungsgrad	2 nach VDE 0110

Elektromagnetische Verträglichkeit (EMV)

Störfestigkeit	gemäß EMV-Richtlinie
----------------	----------------------

Elektrische Daten

Bemessungssteuerspeisespannung bei DC	
- min. Bemessungssteuerspeisespannung bei DC	21,6 V

- max. Bemessungssteuerspeisespannung bei DC	28,8 V
Bemessungssteuerspeisespannung bei AC 50 Hz	
- min. Bemessungssteuerspeisespannung bei AC 50 Hz	-
- max. Bemessungssteuerspeisespannung bei AC 50 Hz	-
Bemessungssteuerspeisespannung bei AC 60 Hz	
- min. Bemessungssteuerspeisespannung bei AC 60 Hz	-
- max. Bemessungssteuerspeisespannung bei AC 60 Hz	-
Leistungsaufnahme	< 4 W
Betätigungsart	DC
Bemessungsbetriebsspannung U_e	24 VDC +20% / -10%
Bemessungsbetriebsstrom I_e	ca. 150 mA
elektronische Sicherung (J/N)	Ja

Eingänge

Überwachte Eingänge

- Querschlusserkennung (J/N)	Ja
- Drahtbrucherkennung (J/N)	Ja
- Erdschlusserkennung (J/N)	Ja
Leitungslängen	200 m

Ausgänge

Stopkategorie	0
Anzahl der Sicherheitskontakte	1 St.
Anzahl der Hilfskontakte	1 St.
Anzahl der Meldeausgänge	1 St.
Schaltvermögen	
- Schaltvermögen der Sicherheitskontakte	230 VAC / 2 A; 24 VDC / 2 A
- Schaltvermögen der Meldeausgänge	230 VAC / 2 A; 24 VDC / 2 A
- Schaltvermögen der Hilfskontakte	230 VAC / 2 A; 24 VDC / 2 A
Absicherung	
- Absicherung der Sicherheitskontakte	6 A gG D-Sicherung
Gebrauchskategorie	AC-15: 230 V / 2 A; DC-13: 24 V / 2 A
Anzahl der unverzögerten Halbleiter-Ausgänge mit Meldefunktion	0 St.
Anzahl der unverzögerten, kontaktbehafeten Ausgänge mit Meldefunktion	1 St.
Anzahl der verzögerten Halbleiter-Ausgänge mit Meldefunktion	0 St.
Anzahl der verzögerten, kontaktbehafeten Ausgänge mit Meldefunktion	0 St.
Anzahl der sicheren, unverzögerten Halbleiter-Ausgänge mit Meldefunktion	0 St.
Anzahl der sicheren, unverzögerten, kontaktbehafeten Ausgänge mit Meldefunktion	1 St.
Anzahl der sicheren, verzögerten Halbleiter-Ausgänge mit Meldefunktion	0 St.
Anzahl der sicheren, verzögerten, kontaktbehafeten Ausgänge mit Meldefunktion	0 St.

LED-Zustandsanzeige

LED-Zustandsanzeige (J/N)	Ja
Anzahl der LED's	2 St.
LED-Zustandsanzeige	

- Die integrierten LEDs zeigen folgende Funktionszustände an.
- Schaltleistenfunktion
- Versorgungsspannung U_B

Sonstige Daten

Anwendungen



Sicherheits-Schaltleisten

Abmessungen

Abmessungen

Breite	22,5 mm
Höhe	100 mm
Tiefe	121 mm

Hinweis

Die Gesamtsicherheit der Maschine ist von der fachgerechten Montage und Installation von Sicherheitsbaustein und Signalgeber, sowie von der fachgerechten elektrischen Verbindung der Baugruppen abhängig.

Bei bestehender Gefahr darf die Maschine nicht erneut gestartet werden.

Hinweis - Schaltungsbeispiel

Überwachung der Sicherheits-Schaltleisten SE 40 / SE 70 mit einem Sicherheitsbaustein SE-100C bis zu PL c und Kategorie 1.

Wird nur eine Sicherheits-Schaltleiste angeschlossen, werden die Klemmen S12/S22 gebrückt.

Die manuelle Rückstellfunktion, wenn notwendig, wird in der Maschinensteuerung realisiert.

Manueller Reset und Autoreset muss den Anforderungen der EN 1760-2 (Zustandsdiagramm A2, A3) entsprechen.

Das Schaltungsbeispiel ist im spannungslosen Zustand dargestellt.

Dokumente

Betriebsanleitung und Konformitätserklärung (it) 235 kB, 11.01.2018

Code: mrl_se100c_it

Betriebsanleitung und Konformitätserklärung (nl) 232 kB, 11.01.2018

Code: mrl_se100c_nl

Betriebsanleitung und Konformitätserklärung (da) 237 kB, 11.01.2018

Code: mrl_se100c_da

Betriebsanleitung und Konformitätserklärung (en) 230 kB, 08.12.2017

Code: mrl_se100c_en

Betriebsanleitung und Konformitätserklärung (es) 235 kB, 10.01.2018

Code: mrl_se100c_es

Betriebsanleitung und Konformitätserklärung (pt) 239 kB, 11.01.2018

Code: mrl_se100c_pt

Betriebsanleitung und Konformitätserklärung (de) 200 kB, 08.12.2017

Code: mrl_se100c_de

Betriebsanleitung und Konformitätserklärung (fr) 236 kB, 11.01.2018

Code: mrl_se100c_fr

Betriebsanleitung und Konformitätserklärung (pl) 244 kB, 11.01.2018

Code: mrl_se100c_pl

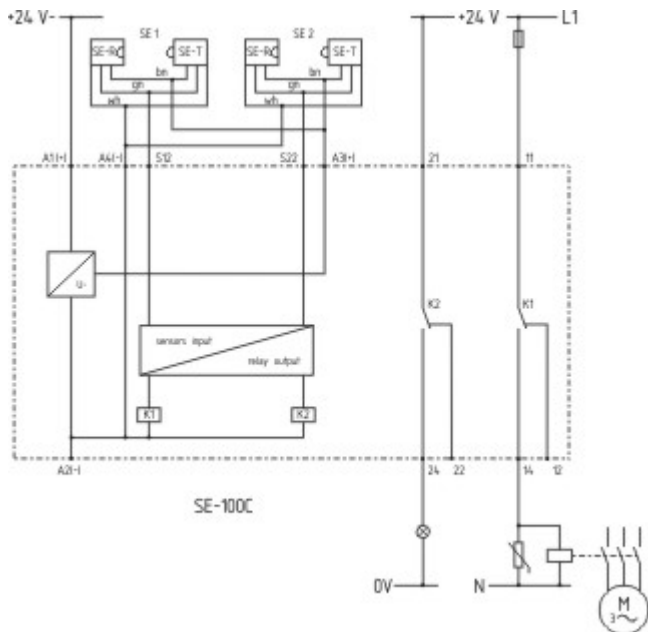
Betriebsanleitung und Konformitätserklärung (jp) 442 kB, 02.09.2014

Code: mrl_se100c_jp

TÜV Zertifikat (de, en) 233 kB, 05.05.2015

Code: z_se4p03

Abbildungen



Schaltungsbeispiel

K.A. Schmersal GmbH & Co. KG, Möddinghofe 30, D-42279 Wuppertal

Die genannten Daten und Angaben wurden sorgfältig geprüft. Technische Änderungen und Irrtümer vorbehalten.

Generiert am 30.10.2018 - 16:07:13h Kasbase 3.3.0.F.64I