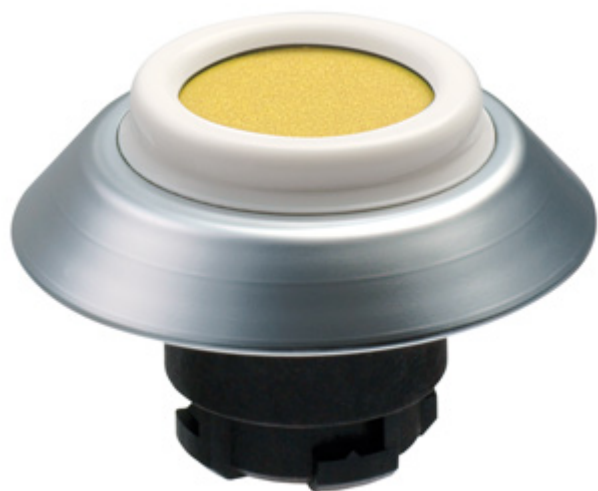


Datenblatt - NDTGB

Befehls- und Meldegeräte / Befehlsgeräte und Leuchtmelder - "N" Programm / NDT - Drucktaster



(Die Abbildung kann vom Original abweichen!)

Bestelldaten


Produkt-Typbezeichnung	NDTGB
Artikelnummer	101163558
EAN Code	4250116200016
eCl@ss	27-37-12-13

Zulassung

Zulassung



Allgemeine Daten

Produkt-Name	NDT - Drucktaster
Vorschriften	IEC/EN 60947-1, EN 60947-5-1
Richtlinienkonformität (J/N)	Nein
für Sicherheitsfunktionen geeignet (J/N)	Nein
Befestigung	Montageflansch EFM
Werkstoffe	
- Werkstoff des Bedienteils	ABS
- Werkstoff des Frontringes	ABS, verchromt
Bauform	Einbautaster - Frontplattenmontage
Form	rund
Farbe	
- Farbe Bedienteil	 Gelb

- Farbe Dichtungsbalg	<input type="checkbox"/> Weiß
- Farbe Frontring	<input checked="" type="checkbox"/> Silber
Gewicht	25 g
Bedienungsart	
beleuchtbar möglich (J/N)	Nein

Mechanische Daten

Betätigungshub	5 mm
verrastend vorhanden (J/N)	Nein
Entriegelungsart	ohne
Tastend möglich (J/N)	Ja
Befestigungsflansch vorhanden (J/N)	Ja
Frontplattendicke	
- min. Frontplattendicke	1,5 mm
- max. Frontplattendicke	6 mm
Anzugsdehnmoment für Befestigungsschrauben	0,6 Nm

Umgebungsbedingungen

Umgebungstemperatur	
- min. Umgebungstemperatur	-25 °C
- max. Umgebungstemperatur	+80 °C
Lager- und Transporttemperatur	
- min. Lager- und Transporttemperatur	-
- max. Lager- und Transporttemperatur	-
Vollisolation (J/N)	Ja
Abdichtungsart	Membrane, Lippendichtungen
Schutzart IP	IP67, IP69K

LED-Zustandsanzeige

Integrierte LED vorhanden (J/N)	Nein
---------------------------------	------

Abmessungen

Abmessungen	
- Höhe	11 mm
- Durchmesser des Bedienkopfes	Ø 44,5 mm
- Lochdurchmesser	22,3 mm + 0,4 mm
Rastermaß	50 x 50 mm

Dokumente

Betriebsanleitung und Konformitätserklärung (nl) 2 MB, 02.08.2018

Code: mrl_programme-e-n-r_nl

Betriebsanleitung und Konformitätserklärung (it) 2 MB, 14.06.2017

Code: mrl_programme-e-n-r_it

Betriebsanleitung und Konformitätserklärung (en) 2 MB, 17.05.2017

Code: mrl_programme-e-n-r_en

Betriebsanleitung und Konformitätserklärung (pl) 2 MB, 12.10.2017

Code: mrl_programme-e-n-r_pl

Betriebsanleitung und Konformitätserklärung (jp) 2 MB, 28.06.2017

Code: mrl_programme-e-n-r_jp

Betriebsanleitung und Konformitätserklärung (pt) 2 MB, 31.05.2017

Code: mrl_programme-e-n-r_pt

Betriebsanleitung und Konformitätserklärung (de) 2 MB, 17.05.2017

Code: mrl_programme-e-n-r_de

Betriebsanleitung und Konformitätserklärung (es) 2 MB, 01.06.2017

Code: mrl_programme-e-n-r_es

Betriebsanleitung und Konformitätserklärung (fr) 2 MB, 22.05.2017

Code: mrl_programme-e-n-r_fr

Betriebsanleitung und Konformitätserklärung (cn) 2 MB, 21.06.2017

Code: mrl_programme-e-n-r_cn

Baumusterprüfbescheinigung (de, en, fr) 174 kB, 31.07.2014

Code: z_ndrp01

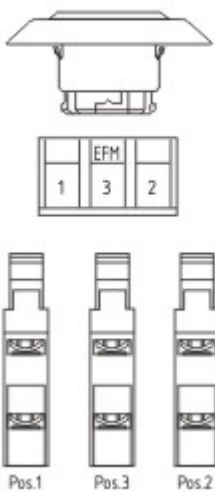
IPA Zertifikate (en) 248 kB, 09.11.2012

Code: i_ipap02

IPA Zertifikate (de) 255 kB, 05.09.2014

Code: i_ipap01

Abbildungen



Anwendungsbeispiel

Systemkomponenten

Zubehör



101014388 - EFM



NSK - Berührungsschutzkragen

- Für Drucktaster und Leuchtdrucktaster geeignet

Kontaktelement



Kontaktelement EF - (N)

- Flachsteckanschluss
- Montageflansch-Position 2
- 21-22 (Kontaktbezeichnung)

K.A. Schmersal GmbH & Co. KG, Mödinghofe 30, D-42279 Wuppertal

Die genannten Daten und Angaben wurden sorgfältig geprüft. Technische Änderungen und Irrtümer vorbehalten.

Generiert am 30.10.2018 - 15:58:07h Kasbase 3.3.0.F.64I