



Art.-Nr.: 50116205
BCL 300i SF 100
Stationärer Barcodeleser



Abbildung kann abweichen

Inhalt

- Technische Daten
- Maßzeichnungen
- Elektrischer Anschluss
- Diagramme
- Bedienung und Anzeige
- Zubehör
- Hinweise



Technische Daten

| Basisdaten | |
|--|---|
| Baureihe | BCL 300i |
| Funktionen | |
| Funktionen | AutoRefIAct Justage Mode AutoControl AutoConfig LED-Anzeige Codefragment Technik Referenzcodevergleich |
| Kenngößen | |
| MTTF | 110 Jahre |
| Lesedaten | |
| Codearten lesbar | GS1 Databar Limited Codabar 2/5 Interleaved Code 39 GS1 Databar Expanded EAN 8/13 GS1 Databar Omnidirectional UPC Code 128 Code 93 |
| Scanrate, typisch | 1.000 scans/s |
| Barcodes pro Lesetor, max. Anzahl | 64 St. |
| Optische Daten | |
| Lesedistanz | 70 ... 445 mm |
| Lichtquelle | Laser, rot |
| Laser Lichtwellenlänge | 655 nm |
| Laser Klasse | 2, IEC/EN 60825-1:2007 |
| Sendesignalform | kontinuierlich |
| Nutzbarer Öffnungswinkel (Lesefeldöffnung) | 60 ° |
| Modulgröße | 0,3 ... 0,5 mm |
| Lesetechnik | Linienscanner mit Umlenkspiegel |
| Strahlableitung | über rotierendes Polygonrad + Umlenkspiegel |
| Lichtstrahlaustritt | Seitlich mit Umlenkspiegel |
| Elektrische Daten | |
| Schutzbeschaltung | Verpolschutz |
| Leistungsdaten | |
| Versorgungsspannung | 18 ... 30 V, DC |
| Leistungsaufnahme, max. | 4,5 W |
| Ein-/Ausgänge wählbar | |
| Strom, max. | 60 mA |
| Anzahl Ein-/Ausgänge wählbar | 2 St. |
| Eingangsstrom, max. | 8 mA |
| Schnittstelle | |
| Art | RS 232, RS 422 |

RS 232

| | |
|-----------------------------|----------------------|
| Funktion | Prozess |
| Übertragungsgeschwindigkeit | 4.800 ... 115.200 Bd |
| Datenformat | einstellbar |
| Startbit | 1 |
| Datenbit | 7,8 |
| Stoppbit | 1, 2 Stoppbits |
| Parität | einstellbar |
| Übertragungsprotokoll | <STX><Daten><CR><LF> |
| Datenkodierung | ASCII |

RS 422

| | |
|-----------------------------|----------------------|
| Funktion | Prozess |
| Übertragungsgeschwindigkeit | 4.800 ... 115.200 Bd |
| Startbit | 1 |
| Datenbit | 7, 8 Datenbits |
| Stoppbit | 1, 2 Stoppbits |
| Übertragungsprotokoll | einstellbar |
| Datenkodierung | ASCII |
| Datenformat | einstellbar |

Schnittstelle Service

| | |
|------------|--|
| Art | USB |
| USB | |
| Funktion | Konfiguration/Parametrierung über Software |

Anschluss

| | |
|---------------------|--|
| Anzahl Anschlüsse | 1 St. |
| Anschluss 1 | |
| Art des Anschlusses | Steckerleiste |
| Funktion | PWR / SW IN / OUT Verbindung zum Gerät Datenschnittstelle BUS OUT Serviceschnittstelle |
| Polzahl | 32 -polig |
| Typ | male |

Mechanische Daten

| | |
|--------------------------|---|
| Bauform | kubisch |
| Abmessung (B x H x L) | 103 mm x 44 mm x 96 mm |
| Werkstoff Gehäuse | Metall, Aluminium-Druckguss |
| Werkstoff Optikabdeckung | Glas |
| Nettogewicht | 350 g |
| Farbe Gehäuse | rot schwarz |
| Art der Befestigung | Befestigung Rückseite über optionales Befestigungsteil Schwalbenschwanz-Nuten |

Bedienung und Anzeige

| | |
|-----------------|-------|
| Art der Anzeige | LED |
| Anzahl der LED | 2 St. |

Art.-Nr.: 50116205 – BCL 300i SF 100 – Stationärer Barcodeleser

| | |
|--------------------------------------|-----------------|
| Art der Konfiguration/Parametrierung | über Webbrowser |
|--------------------------------------|-----------------|

Umgebungsdaten

| | |
|---|---------------|
| Umgebungstemperatur Betrieb | 0 ... 40 °C |
| Umgebungstemperatur Lagerung | -20 ... 70 °C |
| Relative Luftfeuchtigkeit (nicht kondensierend) | 0 ... 90 % |

Zertifizierungen

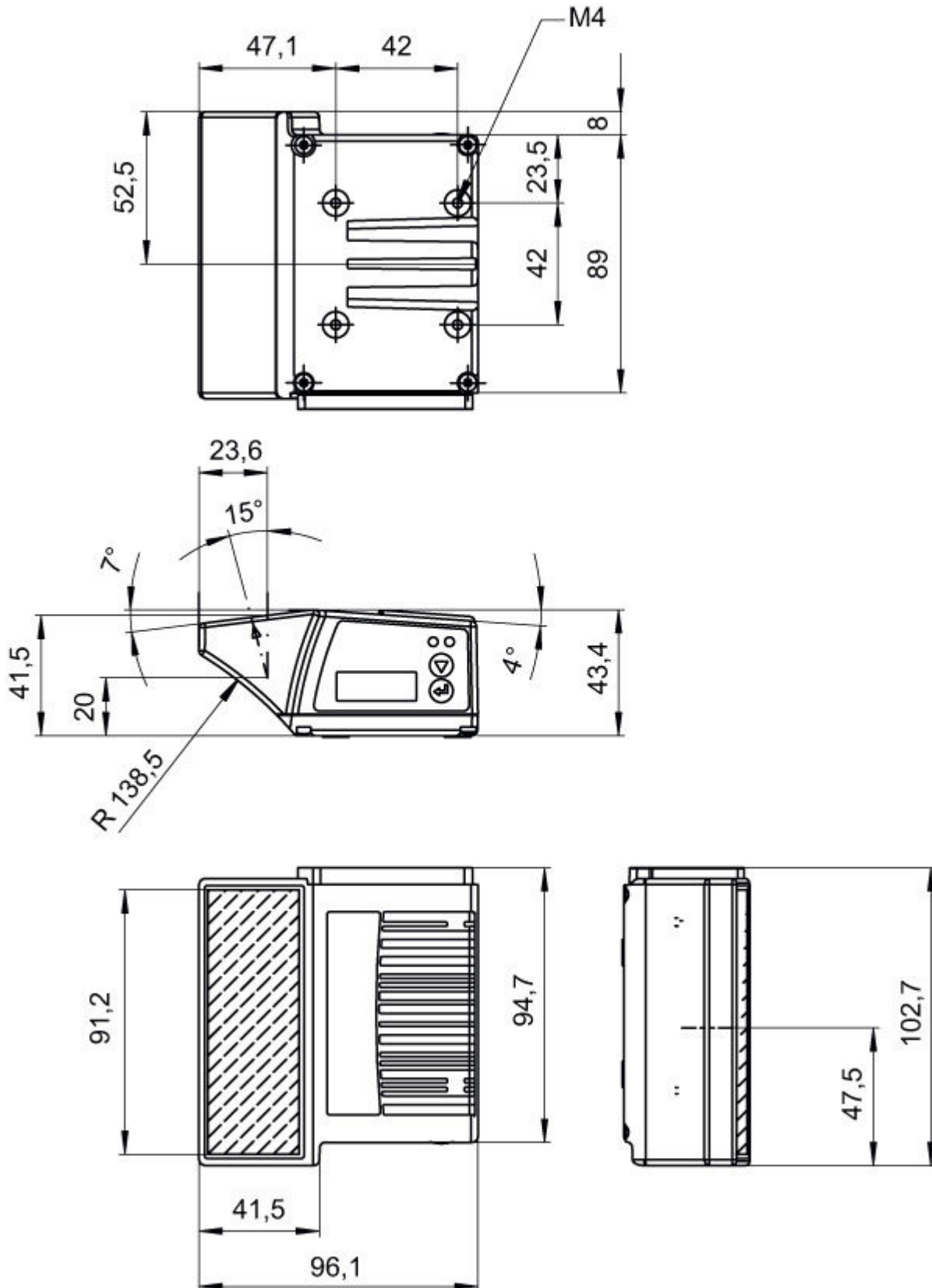
| | |
|-------------------------------------|-------------------------------------|
| Schutzart | IP 65 |
| Schutzklasse | III |
| Zulassungen | c UL US |
| Prüfverfahren EMV nach Norm | EN 55022 EN 61000-4-2, 3, -4, -6 |
| Prüfverfahren Schock nach Norm | IEC 60068-2-27, Test Ea |
| Prüfverfahren Dauerschock nach Norm | IEC 60068-2-29, Test Eb |
| Prüfverfahren Vibration nach Norm | IEC 60068-2-6, Test Fc |

Klassifikation

| | |
|------------|----------|
| eCl@ss 8.0 | 27280102 |
| eCl@ss 9.0 | 27280102 |
| ETIM 5.0 | EC002550 |

Maßzeichnungen

Alle Maßangaben in Millimeter

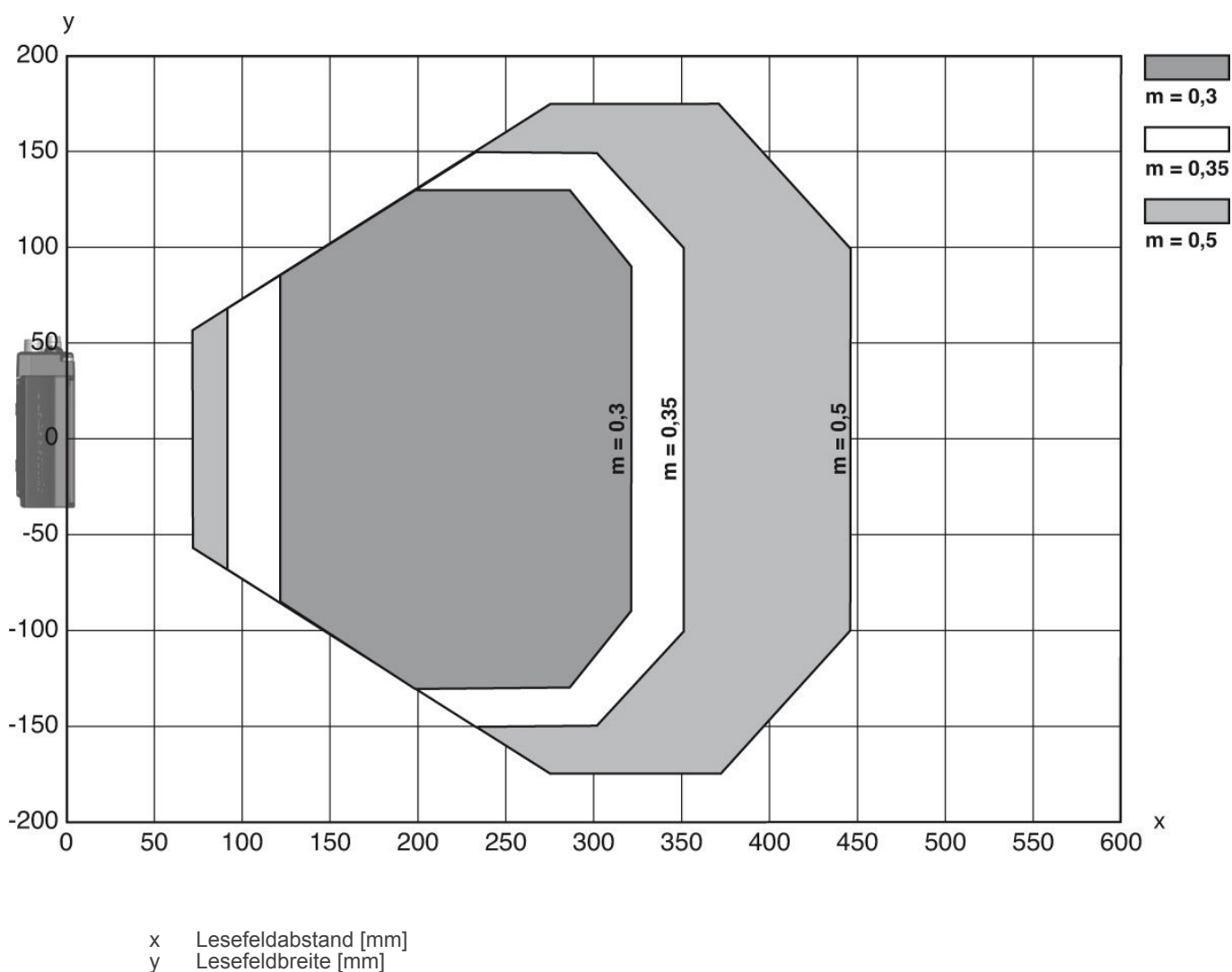


Elektrischer Anschluss

| Anschluss 1 | |
|---------------------|--|
| Art des Anschlusses | Steckerleiste |
| Funktion | PWR / SW IN / OUT Verbindung zum Gerät Datenschnittstelle BUS OUT Serviceschnittstelle |
| Polzahl | 32 -polig |
| Typ | male |

Diagramme

Lesefeldkurve




Bedienung und Anzeige

LEDs

| LED | Anzeige | Bedeutung | |
|-----|---------|--------------------------------|---------------------------------|
| 1 | PWR | grün, blinkend | Gerät OK, Initialisierungsphase |
| | | grün, Dauerlicht | Gerät OK |
| | | grün kurz Aus - Ein | Lesung erfolgreich |
| | | grün kurz Aus - kurz rot - Ein | Lesung nicht erfolgreich |
| | | orange, Dauerlicht | Service Mode |
| | | rot, blinkend | Gerät OK, Warnung gesetzt |
| | | rot, Dauerlicht | Error, Gerätefehler |
| 2 | BUS | grün, blinkend | Initialisierung |
| | | grün, Dauerlicht | Bus-Betrieb ok |
| | | rot, blinkend | Kommunikationsfehler |
| | | rot, Dauerlicht | Busfehler |

Zubehör

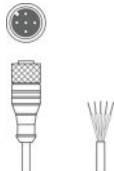
Anschlusstechnik - Anschlusseinheit

| | Art.-Nr. | Bezeichnung | Artikel | Beschreibung |
|---|----------|-------------|---------------------------|--|
|  | 50114369 | MA 100 | Modulare Anschlusseinheit | Schnittstelle: RS 232, RS 485 Anschlüsse: 1 St. Schutzart: IP 54 |

Anschlusstechnik - Anschlussleitungen

| | Art.-Nr. | Bezeichnung | Artikel | Beschreibung |
|---|----------|--------------------|------------------|---|
|  | 50132077 | KD U-M12-5A-V1-020 | Anschlussleitung | Anschluss 1: Rundstecker, M12, axial, female, A-kodiert, 5 - polig Anschluss 2: offenes Ende Geschirmt: Nein Leitungslänge: 2.000 mm Werkstoff Mantel: PVC |
|  | 50132079 | KD U-M12-5A-V1-050 | Anschlussleitung | Anschluss 1: Rundstecker, M12, axial, female, A-kodiert, 5 - polig Anschluss 2: offenes Ende Geschirmt: Nein Leitungslänge: 5.000 mm Werkstoff Mantel: PVC |
|  | 50132080 | KD U-M12-5A-V1-100 | Anschlussleitung | Anschluss 1: Rundstecker, M12, axial, female, A-kodiert, 5 - polig Anschluss 2: offenes Ende Geschirmt: Nein Leitungslänge: 10.000 mm Werkstoff Mantel: PVC |

Art.-Nr.: 50116205 – BCL 300i SF 100 – Stationärer Barcodeleser

| | Art.-Nr. | Bezeichnung | Artikel | Beschreibung |
|---|----------|--------------------|------------------|---|
|  | 50132432 | KD U-M12-5A-V1-300 | Anschlussleitung | Anschluss 1: Rundstecker, M12, axial, female, A-kodiert, 5 - polig Anschluss 2: offenes Ende Geschirmt: Nein Leitungslänge: 30.000 mm Werkstoff Mantel: PVC |

Anschlussstechnik - Verbindungsleitungen

| | Art.-Nr. | Bezeichnung | Artikel | Beschreibung |
|---|------------|----------------------|--------------------|--|
|  | 50114571 * | KB 301-3000 | Verbindungsleitung | Geeignet für Schnittstelle: RS 232 Anschluss 1: Buchsenleiste Anschluss 2: JST ZHR, 10 -polig, 6 -polig Geschirmt: Ja Leitungslänge: 3.000 mm Werkstoff Mantel: PVC |
|  | 50117011 | KB USB A - USB miniB | Serviceleitung | Geeignet für Schnittstelle: USB Anschluss 1: USB Anschluss 2: USB Geschirmt: Ja Leitungslänge: 1.500 mm Werkstoff Mantel: PVC |

* Notwendiges Zubehör, bitte separat bestellen

Anschlussstechnik - Steckverbinder

| | Art.-Nr. | Bezeichnung | Artikel | Beschreibung |
|---|----------|-------------|--------------|---|
|  | 50038538 | KD 02-5-BA | Leitungsdose | Geeignet für Schnittstelle: PROFIBUS DP, MultiNet Plus Anschluss: Rundstecker, M12, axial, female, B-kodiert, 5 -polig |
|  | 50038537 | KD 02-5-SA | Leitungsdose | Geeignet für Schnittstelle: PROFIBUS DP, MultiNet Plus Anschluss: Rundstecker, M12, axial, male, B-kodiert, 5 -polig |
|  | 50020501 | KD 095-5A | Leitungsdose | Anschluss: Rundstecker, M12, axial, female, A-kodiert, 5 -polig |

Anschlussstechnik - Anschlussboxen

| | Art.-Nr. | Bezeichnung | Artikel | Beschreibung |
|---|------------|-------------|----------------|---|
|  | 50116463 * | MK 300 | Anschlusssteil | Geeignet für: BCL 300i Geeignet für Schnittstelle: RS 232 Anzahl Anschlüsse: 3 St. Anschluss: Klemme |

Art.-Nr.: 50116205 – BCL 300i SF 100 – Stationärer Barcodeleser




| | Art.-Nr. | Bezeichnung | Artikel | Beschreibung |
|---|------------|-------------|----------------|---|
|  | 50116468 * | MS 300 | Anschlussstück | Geeignet für: BCL 300i Geeignet für Schnittstelle: RS 232 Anzahl Anschlüsse: 3 St. Anschluss: Rundstecker, M12 |

* Notwendiges Zubehör, bitte separat bestellen

Befestigungstechnik - Befestigungswinkel

| | Art.-Nr. | Bezeichnung | Artikel | Beschreibung |
|---|----------|-------------|------------------|--|
|  | 50121433 | BT 300 W | Befestigungsteil | beinhaltet: 4 St. Schrauben M4 x 10, 4 St. Unterlegscheiben, 4 St. Federringe Ausführung des Befestigungsteils: Winkel L-Form Befestigung, anlagenseitig: Durchgangsbefestigung Befestigung, geräteseitig: schraubbar Art des Befestigungsteils: justierbar Werkstoff: Metall |

Befestigungstechnik - Rundstangenbefestigungen

| | Art.-Nr. | Bezeichnung | Artikel | Beschreibung |
|---|----------|-------------|------------------|---|
|  | 50121434 | BT 300 - 1 | Befestigungsteil | beinhaltet: 4 St. Schrauben M4 x 10, 4 St. Unterlegscheiben, 4 St. Federringe Ausführung des Befestigungsteils: Montagesystem Befestigung, anlagenseitig: für Rundstange 12 mm, für Rundstange 14 mm, für Rundstange 16 mm Befestigung, geräteseitig: schraubbar Art des Befestigungsteils: drehbar 360°, justierbar Werkstoff: Metall |
|  | 50027375 | BT 56 | Befestigungsteil | Ausführung des Befestigungsteils: Montagesystem Befestigung, anlagenseitig: für Rundstange 16 mm, für Rundstange 18 mm, für Rundstange 20 mm Befestigung, geräteseitig: klemmbar Werkstoff: Metall Anzugsdrehmoment der Klemmbacken: 8 N·m Funktionen: Statische Anwendungen |
|  | 50121435 | BT 56 - 1 | Befestigungsteil | Ausführung des Befestigungsteils: Montagesystem Befestigung, anlagenseitig: für Rundstange 12 mm, für Rundstange 14 mm, für Rundstange 16 mm Befestigung, geräteseitig: klemmbar Werkstoff: Metall Anzugsdrehmoment der Klemmbacken: 8 N·m Funktionen: Statische Anwendungen |


Befestigungstechnik - Sonstige

| | Art.-Nr. | Bezeichnung | Artikel | Beschreibung |
|---|----------|-------------|------------------|--|
|  | 50111224 | BT 59 | Halterung | Befestigung, anlagenseitig: Nut-Montage Befestigung, geräteseitig: klemmbar Werkstoff: Metall |
|  | 50124941 | BTU 0300M-W | Befestigungsteil | Befestigung, anlagenseitig: Durchgangsbefestigung Befestigung, geräteseitig: klemmbar, Nut-Montage Werkstoff: Metall |

Reflexfolien für Standardapplikationen

| | Art.-Nr. | Bezeichnung | Artikel | Beschreibung |
|---|----------|-----------------|-------------|--|
|  | 50106119 | REF 4-A-100x100 | Reflexfolie | Bauform: rechteckig Reflexionsfläche: 100 mm x 100 mm Werkstoff: Kunststoff Chemische Bezeichnung Werkstoff: PMMA Befestigung: selbstklebend |

Allgemein

| | Art.-Nr. | Bezeichnung | Artikel | Beschreibung |
|---|----------|----------------------|---------------|--|
|  | 50120731 | Housing BCL 300i V2A | Schutzgehäuse | Geeignet für: Barcodeleser Baureihe BCL 3xxi Umlenkspiegel Länge: 63 mm Werkstoff Gehäuse: Edelstahl Normbezeichnung Gehäuse: V2A Werkstoff Optikabdeckung: Glas Schutzart: IP 67, IP 69K |

Hinweise

Bestimmungsgemäße Verwendung beachten!

- Das Produkt ist kein Sicherheits-Sensor und dient nicht dem Personenschutz.
- Das Produkt ist nur von befähigten Personen in Betrieb zu nehmen.
- Setzen Sie das Produkt nur entsprechend der bestimmungsgemäßen Verwendung ein.

WARNUNG! LASERSTRAHLUNG – LASER KLASSE 2

Nicht in den Strahl blicken!

Das Gerät erfüllt die Anforderungen gemäß IEC 60825-1:2007 (EN 60825-1:2007) für ein Produkt der **Laserklasse 2** sowie die Bestimmungen gemäß U.S. 21 CFR 1040.10 mit den Abweichungen entsprechend der „Laser Notice No. 50“ vom 24.06.2007.

- Schauen Sie niemals direkt in den Laserstrahl oder in die Richtung von reflektierten Laserstrahlen! Bei länger andauerndem Blick in den Strahlengang besteht die Gefahr von Netzhautverletzungen.
- Richten Sie den Laserstrahl des Geräts nicht auf Personen!
- Unterbrechen Sie den Laserstrahl mit einem undurchsichtigen, nicht reflektierenden Objekt, wenn der Laserstrahl versehentlich auf einen Menschen gerichtet wird.
- Vermeiden Sie bei Montage und Ausrichtung des Geräts Reflexionen des Laserstrahls durch spiegelnde Oberflächen!
- VORSICHT! Wenn andere als die hier angegebenen Bedienungs- oder Justiereinrichtungen benutzt oder andere Verfahrensweisen ausgeführt werden, kann dies zu gefährlicher Strahlungsexposition führen.
- Beachten Sie die geltenden gesetzlichen und örtlichen Laserschutzbestimmungen.
- Eingriffe und Veränderungen am Gerät sind nicht zulässig.
Das Gerät enthält keine durch den Benutzer einzustellenden oder zu wartenden Teile.
Eine Reparatur darf ausschließlich von Leuze electronic GmbH + Co. KG durchgeführt werden.

HINWEIS**Laserwarn- und Laserhinweisschilder anbringen!**

Auf dem Gerät sind Laserwarn- und Laserhinweisschilder angebracht. Zusätzlich sind dem Gerät selbstklebende Laserwarn- und Laserhinweisschilder (Aufkleber) in mehreren Sprachen beigelegt.

- Bringen Sie das sprachlich zum Verwendungsort passende Laserhinweisschild am Gerät an. Bei Verwendung des Geräts in den U.S.A. verwenden Sie den Aufkleber mit dem Hinweis „Complies with 21 CFR 1040.10“.
- Bringen Sie die Laserwarn- und Laserhinweisschilder in der Nähe des Geräts an falls auf dem Gerät keine Schilder angebracht sind (z. B. weil das Gerät zu klein dafür ist) oder falls die auf dem Gerät angebrachten Laserwarn- und Laserhinweisschilder aufgrund der Einbausituation verdeckt werden.
- Bringen Sie die Laserwarn- und Laserhinweisschilder so an, dass man sie lesen kann, ohne dass es notwendig ist, sich der Laserstrahlung des Geräts oder sonstiger optischer Strahlung auszusetzen.