

**Produktdatenblatt**

Art. Nr. 96.042.4153.1

**Steckverbinder RST20i4S S1 ZR2 V SW**

RST20i4 Steckverbinder, gerade, Polzahl 4, Stecker, Anschlussart Schraubanschluss, Bemessungsspannung 250 V / 400 V, Bemessungsstrom 20 A, Kabeldurchmesser 10 - 14 mm, Codierfarbe / Kontakteinsatz schwarz



Art. Nr.	96.042.4153.1
EAN	4015573863507
Bestelleinheit	100 Stück

**Zulassungen**

**Technische Daten**
**Hinweis**

Hinweis	Die Schraubklemmenanschlüsse aller RST® sind zum Anschluss von unvorbereiteten Leitern (ohne Aderendhülse) nach EN 60999-1 geeignet.
---------	--

**Allgemein**

Bemessungsstrom	20 A
Bemessungsspannung	250 V / 400 V
Bemessungsstoßspannung	4 kV
Zugentlastung	ja
Verschmutzungsgrad	3
Verriegelbar	selbstverriegelnd (mit Werkzeug lösbar)
Codierfarbe / Kontakteinsatz	schwarz
Polkennzeichnung	1, 2, 3, PE
Gehäusefarbe mit Zugentlastung	schwarz

**Anschlussdaten**

Kabeldurchmesser max.	14 mm
Kabeldurchmesser min.	10 mm
Anschlussquerschnitt eindrätig mm <sup>2</sup> max.	4 mm <sup>2</sup>
Anschlussquerschnitt eindrätig mm <sup>2</sup> min.	0,75 mm <sup>2</sup>
Anschlussquerschnitt feindrätig mm <sup>2</sup> max.	4 mm <sup>2</sup>
Anschlussquerschnitt feindrätig mm <sup>2</sup> min.	0,75 mm <sup>2</sup>
Anschlüsse pro Pol	1
Anschlussquerschnitt mehrdrätig mm <sup>2</sup> min.	0,75 mm <sup>2</sup>
Anschlussquerschnitt mehrdrätig mm <sup>2</sup> max.	4 mm <sup>2</sup>
Abmantellänge	26,5 mm
Abisolierlänge	8 mm

**Ausführung**

Ausführung	Stecker
Anschlussart	Schraubanschluss

Schutzart (IP)	IP66/68 (3m;2h) /IP69
----------------	-----------------------

**Werkstoff**

Werkstoff des Gehäuses	Polyamid
Halogenfrei	ja
Kontaktmaterial	CuZn
Brandlast	0,286 kWh
Isolierteil Dauertemperaturbeständigkeit	100 °C
Oberflächenbehandlung	versilbert

**Abmessungen**

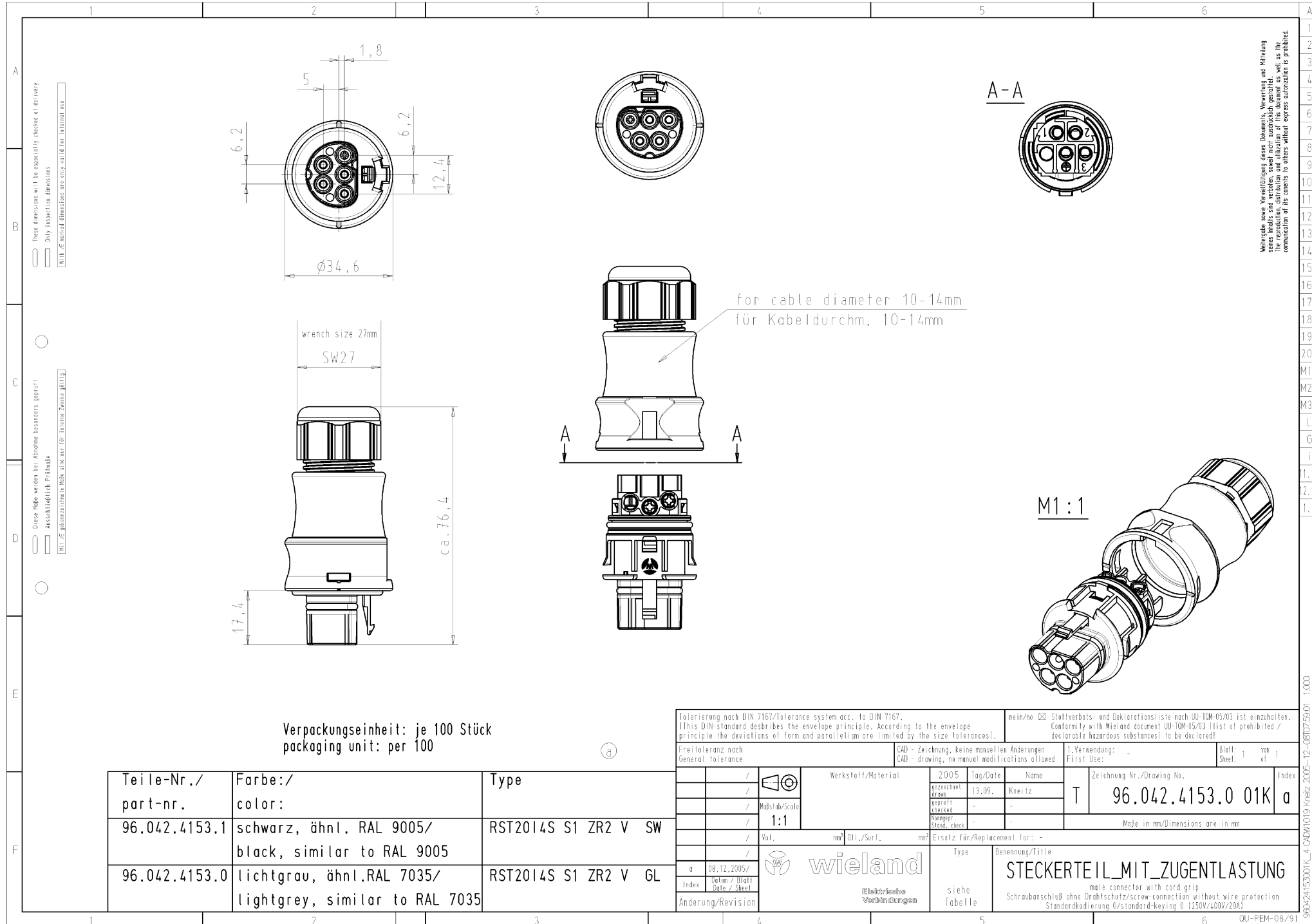
Länge	78,4 mm
Breite	34,6 mm
Höhe	34,6 mm

**Zubehör**

Art. Nr.	Typ	Beschreibung
05.565.9953.1	Verschlussstück für Stecker SW	RST20i5/4 Verschlussstück, zum sicheren Verschluss nicht benötigter Steckerteile, Farbe schwarz
99.532.0000.7	Verschlussstück für Stecker SW	RST20i5/4 Verschlussstück, zum sicheren Verschluss nicht benötigter Steckerteile, mit Befestigungsband, Farbe schwarz

**Baugruppen**

Art. Nr.	Typ	Beschreibung
96.040.0153.1	Verteiler RST20i4B 3P1 F VG SW	RST20i5/4 Kompaktverteiler, 4-polig, Anwendung 250/400V mit PE, 20A, 1 Eingang und 3 Ausgänge, mit Befestigungsmöglichkeit, Kodierfarbe schwarz, Gehäusefarbe schwarz
96.041.5053.1	Geräteanschluss RST20i4S B1 M01 SW	RST20i4 Geräteanschluss, Standard, gerade, M25, Polzahl 4, Ausführung Buchse, Anschlussart Schraubanschluss, Bemessungsspannung 250 V / 400 V, Bemessungsstrom 20 A, Codierfarbe / Kontakteinsatz schwarz
96.041.4153.1	Steckverbinder RST20i4S B1 ZR2 SW	RST20i4 Steckverbinder, gerade, Polzahl 4, Buchse, Anschlussart Schraubanschluss, Bemessungsspannung 250 V / 400 V, Bemessungsstrom 20 A, Kabeldurchmesser 10 - 14 mm, Codierfarbe / Kontakteinsatz schwarz
96.041.6153.1	Geräteanschluss RST20i4S B1 M03 SW	RST20i4 Geräteanschluss, Modular, gerade, M16, Polzahl 4, Ausführung Buchse, Anschlussart Schraubanschluss, Bemessungsspannung 250 V / 400 V, Bemessungsstrom 20 A, Codierfarbe / Kontakteinsatz schwarz
96.041.6053.1	Geräteanschluss RST20i4S B1 M00 SW	RST20i4 Geräteanschluss, Modular, gerade, M20, Polzahl 4, Ausführung Buchse, Anschlussart Schraubanschluss, Bemessungsspannung 250 V / 400 V, Bemessungsstrom 20 A, Codierfarbe / Kontakteinsatz schwarz
96.043.6053.1	Geräteanschluss RST20i4S B1 M90 SW	RST20i4 Geräteanschluss, Modular, gewinkelt 90°, M20, Polzahl 4, Ausführung Buchse, Anschlussart Schraubanschluss, Bemessungsspannung 250 V / 400 V, Bemessungsstrom 20 A, Codierfarbe / Kontakteinsatz schwarz
96.043.6253.1	Geräteanschluss RST20i4S B1 M91 SW	RST20i4 Geräteanschluss, Modular, gewinkelt 90°, M25, Polzahl 4, Ausführung Buchse, Anschlussart Schraubanschluss, Bemessungsspannung 250 V / 400 V, Bemessungsstrom 20 A, Codierfarbe / Kontakteinsatz schwarz
96.045.6153.1	Geräteanschluss RST20i4S B1 M13 SW	RST20i4 Geräteanschluss, Modular, gewinkelt 7°, M16, Polzahl 4, Ausführung Buchse, Anschlussart Schraubanschluss, Bemessungsspannung 250 V / 400 V, Bemessungsstrom 20 A, Codierfarbe / Kontakteinsatz schwarz



Verpackungseinheit: je 100 Stück  
 packaging unit: per 100

Teile-Nr./ part-nr.	Farbe:/ color:	Type
96.042.4153.1	schwarz, ähnl. RAL 9005/ black, similar to RAL 9005	RST2014S S1 ZR2 V SW
96.042.4153.0	lichtgrau, ähnl. RAL 7035/ lightgrey, similar to RAL 7035	RST2014S S1 ZR2 V GL

Tolerierung nach DIN 7167/Tolerance system acc. to DIN 7167. [This DIN-standard describes the envelope principle. According to the envelope principle the deviations of form and parallelism are limited by the size tolerances].		nein/no <input checked="" type="checkbox"/> Stoffverbots- und Deklarationsliste nach UU-TQM-05/03 ist einzuhalten. Conformity with Wieland document UU-TQM-05/03 (list of prohibited / declarable hazardous substances) to be declared!	
Freitoleranz nach General tolerance	CAD - Zeichnung, keine manuellen Änderungen CAD - drawing, no manual modifications allowed	1. Verwendung: First Use:	Blatt: 1 von Sheet: 1 of 1
Zeichnung Nr./Drawing No.	Index	Maße in mm/Dimensions are in mm	
96.042.4153.0 01K a	a	Ersatz für/Replacement for: -	
a 08.12.2005/ Index Datum / Blatt Date / Sheet		Type Benennung/Title <b>STECKERTEIL MIT ZUGENTLASTUNG</b> male connector with cord grip Schraubanschluß ohne Drahtschutz/screw-connection without wire protection Standardkodierung 0/standard-keying 0 (250V/200V/20A)	
Änderung/Revision Elektrische Verbindungen		siehe Tabelle Benennung/Title	

Wieland sowie Verleiher dieser Dokumente, Verantwortung und Haftung  
 sind jeweils, soweit nicht ausdrücklich gestellt,  
 für die Reproduktion, Verbreitung und Nutzung dieses Dokuments  
 oder die Kommunikation mit Dritten ohne schriftliche Genehmigung  
 der Wieland-Gruppe nicht zu übernehmen.