

Produktdatenblatt

Art. Nr. 55.504.9153.0

Schutzleiterklemme WKM 4 SL / 15/V0

 Schutzleiterklemme mit Schraubanschluss für die Montage auf TS 15 , Nennquerschnitt: 4 mm², Baubreite: 6 mm, Farbe: grün-gelb


Art. Nr.	55.504.9153.0
EAN	4015573210424
Bestelleinheit	100 Stück

Zulassungen

Technische Daten
Allgemein

Nennquerschnitt	4 mm ²
Farbe	grün-gelb
Anzahl der Etagen	1
Anzahl der Klemmstellen je Etage	2
Breite/Rastermaß	6 mm
Isoliergehäuse	PA666
Brennbarkeitsklasse des Isolierstoffs nach UL 94	V0
Montageart	Hutschiene 15 mm
Reihenklemmen für Installationsverteiler	ja

Technische Daten

Bemessungsstoßspannung	6 kV
Verschmutzungsgrad	3
Abschlussplatte erforderlich	ja
Isolierstoffart	Thermoplast
Länge	31,6 mm

Anschlussdaten

Anschlussart 1	Schraubanschluss
Anschlussart 2	Schraubanschluss
Minimaler Querschnitt eindrätig	0,5 mm ²
Maximaler Querschnitt eindrätig	6 mm ²
Minimaler Querschnitt feindrätig	0,5 mm ²
Maximaler Querschnitt feindrätig	4 mm ²
Abisolierlänge	9 mm
Anzugsdrehmoment Leiterbefestigung	0,5 Nm

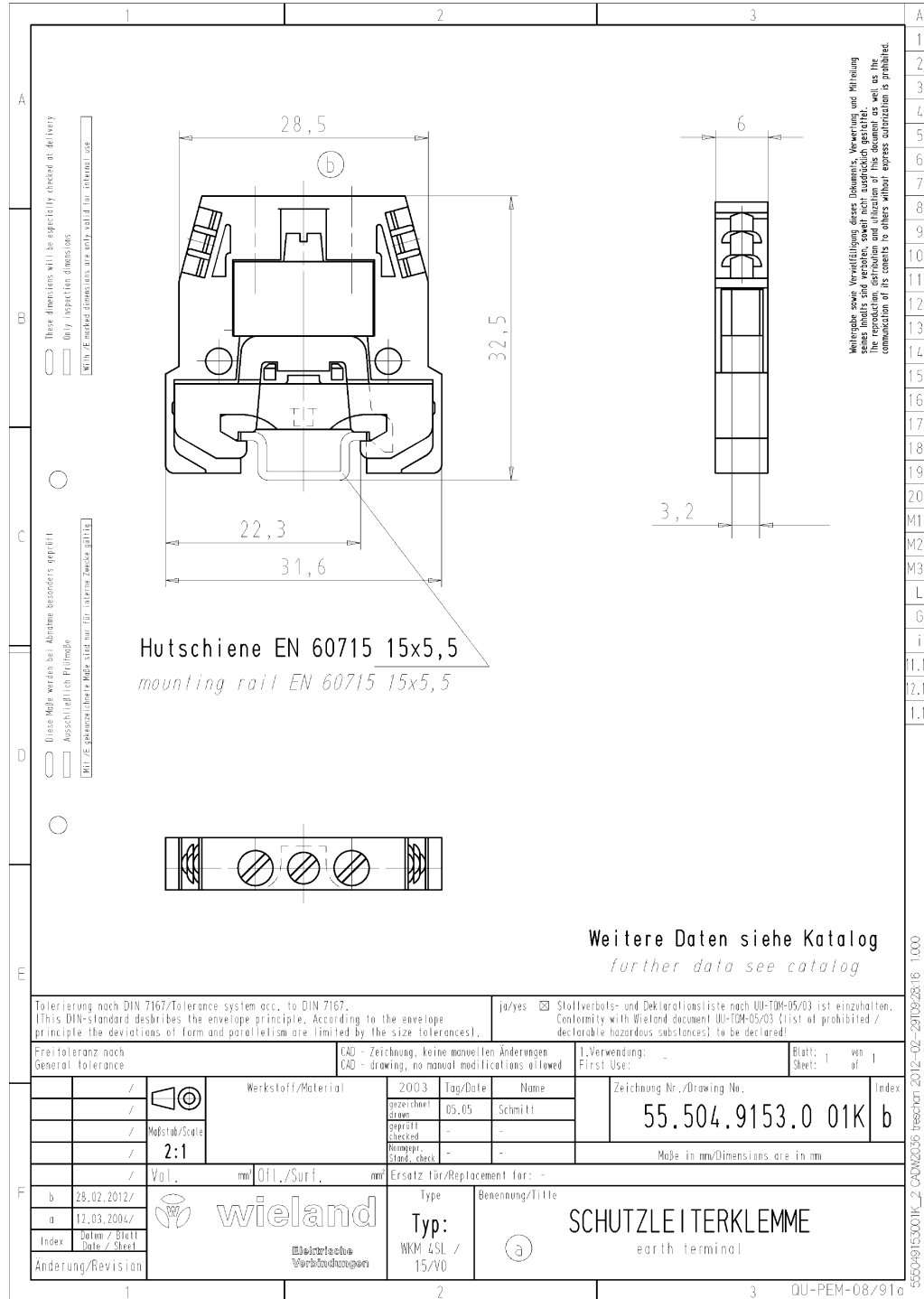
Anzugsdrehmoment Schienenbefestigung	0,5
--------------------------------------	-----

Technische Daten UL/CSA

Querschnitt UL	22-14 AWG
Spannung UL	300 V
Strom Factory Wiring	30 A
Strom Field Wiring	30 A
Querschnitt CSA	22-10 AWG

Zubehör

Art. Nr.	Typ	Beschreibung
98.090.0015.0	Tragschiene TS 15 PERF - l:2000mm	Tragschiene TS 15, gelocht, Höhe 5,5 mm, Länge 2 m, Material Stahl, verzinkt und passiviert
07.311.0753.0	Abschlussplatte APM 4 SL / 15	Abschlussplatte für Reihenklemmen Typ WKM 4 SL..., Farbe: grau
04.242.6053.0	Bezeichnungsschilderstreifen 9705 A / 6 / 10	Bezeichnungsschilderstreifen für Reihenklemmen Typ 9700 A / 6..., 10 Schilder pro Streifen, Farbe: weiß, unbeschriftet, beschriftbar mit Wieplot-Plotter



550049153001K_2_CAD02036_freschan_2012-02-291092816_1000

A	1
	2
	3
	4
	5
	6
	7
	8
	9
	10
	11
	12
	13
	14
	15
	16
	17
	18
	19
	20
C	M1
	M2
	M3
	L
	G
	i
	11.1
	12.1
	1.1