

Produktdatenblatt

Art. Nr. 57.504.0055.6

Durchgangsklemme WK 4 / U BL / V0

 Durchgangsklemme mit Schraubanschluss für Montage auf TS 35 und TS 32, Nennquerschnitt 4 mm², Baubreite 6 mm, Farbe blau


Art. Nr.	57.504.0055.6
EAN	4015573487970
Bestelleinheit	100 Stück

Zulassungen

Technische Daten
Allgemein

Nennquerschnitt	4 mm ²
Farbe	blau
Anzahl der Etagen	1
Anzahl der Klemmstellen je Etage	2
Breite/Rastermaß	6 mm
Isoliergehäuse	PA666
Brennbarkeitsklasse des Isolierstoffs nach UL 94	V0
Explosionsgeprüfte Ausführung "Ex e"	ja
Montageart	Hut-/G-Schiene
Reihenklemmen für Installationsverteiler	ja

Technische Daten

Bemessungsstrom	32 A
Bemessungsspannung	800 V
Bemessungsstoßspannung	8 kV
Verschmutzungsgrad	3
Abschlussplatte erforderlich	ja
Isolierstoffart	Thermoplast
Länge	44,5 mm

Anschlussdaten

Anschlussart 1	Schraubanschluss
Anschlussart 2	Schraubanschluss
Minimaler Querschnitt eindrätig	0,5 mm ²
Maximaler Querschnitt eindrätig	6 mm ²
Minimaler Querschnitt feindrätig	0,5 mm ²

Maximaler Querschnitt feindrchtig	4 mm ²
Abisolierlnge	9 mm
Anzugsdrehmoment Leiterbefestigung	0,5 Nm

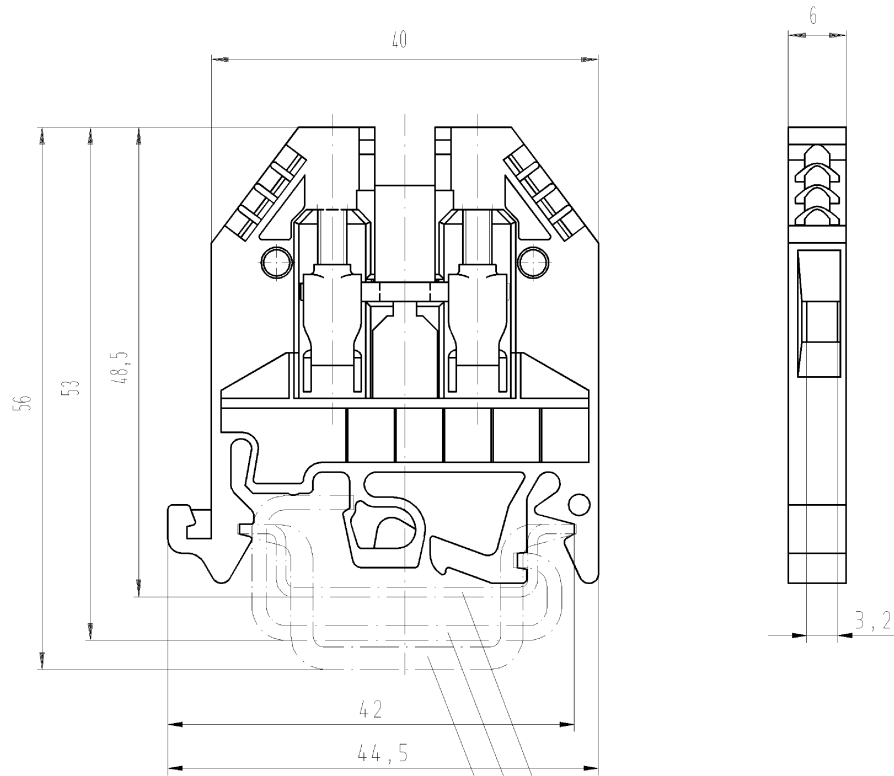
Technische Daten UL/CSA

Querschnitt UL	22-10 AWG
Spannung UL	600 V
Strom Factory Wiring	35 A
Strom Field Wiring	30 A
Querschnitt CSA	20-10 AWG
Spannung CSA	600 V
Strom CSA	40 A

Zubehr

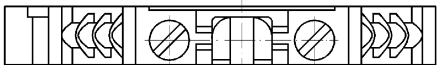
Art. Nr.	Typ	Beschreibung
Z7.255.0227.0	Isolierter Verbindungskamm IVB 0,5 WK4.. - 2	Isolierter Verbindungskamm fr Reihenklammen Typ WK ..., 2 -polig
Z7.255.0327.0	Isolierter Verbindungskamm IVB 0,5 WK4.. - 3	Isolierter Verbindungskamm fr Reihenklammen Typ WK ..., 3 -polig
Z7.255.0427.0	Isolierter Verbindungskamm IVB 0,5 WK4.. - 4	Isolierter Verbindungskamm fr Reihenklammen Typ WK ..., 4 -polig
Z7.255.0527.0	Isolierter Verbindungskamm IVB 0,5 WK4.. - 5	Isolierter Verbindungskamm fr Reihenklammen Typ WK ..., 5 -polig
Z7.255.0627.0	Isolierter Verbindungskamm IVB 0,5 WK4.. - 6	Isolierter Verbindungskamm fr Reihenklammen Typ WK ..., 6 -polig
Z7.255.0727.0	Isolierter Verbindungskamm IVB 0,5 WK4.. - 7	Isolierter Verbindungskamm fr Reihenklammen Typ WK ..., 7 -polig
Z7.255.0827.0	Isolierter Verbindungskamm IVB 0,5 WK4.. - 8	Isolierter Verbindungskamm fr Reihenklammen Typ WK ..., 8 -polig
Z7.255.0927.0	Isolierter Verbindungskamm IVB 0,5 WK4.. - 9	Isolierter Verbindungskamm fr Reihenklammen Typ WK ..., 9 -polig
Z7.255.1027.0	Isolierter Verbindungskamm IVB 0,5 WK4.. - 10	Isolierter Verbindungskamm fr Reihenklammen Typ WK ..., 10 -polig
Z7.255.1127.0	Isolierter Verbindungskamm IVB 0,5 WK4.. - 11	Isolierter Verbindungskamm fr Reihenklammen Typ WK ..., 11 -polig
Z7.255.1227.0	Isolierter Verbindungskamm IVB 0,5 WK4.. - 12	Isolierter Verbindungskamm fr Reihenklammen Typ WK ..., 12 -polig
Z7.255.4227.0	Isolierter Verbindungskamm IVB 1 WK4.. - 2	Isolierter Verbindungskamm fr Reihenklammen Typ WK ..., 2 -polig
Z7.255.4327.0	Isolierter Verbindungskamm IVB 1 WK4.. - 3	Isolierter Verbindungskamm fr Reihenklammen Typ WK ..., 3 -polig
Z7.255.4427.0	Isolierter Verbindungskamm IVB 1 WK4.. - 4	Isolierter Verbindungskamm fr Reihenklammen Typ WK ..., 4 -polig
Z7.255.4527.0	Isolierter Verbindungskamm IVB 1 WK4.. - 5	Isolierter Verbindungskamm fr Reihenklammen Typ WK ..., 5 -polig
Z7.255.4627.0	Isolierter Verbindungskamm IVB 1 WK4.. - 6	Isolierter Verbindungskamm fr Reihenklammen Typ WK ..., 6 -polig
Z7.255.4727.0	Isolierter Verbindungskamm IVB 1 WK4.. - 7	Isolierter Verbindungskamm fr Reihenklammen Typ WK ..., 7 -polig
Z7.255.4827.0	Isolierter Verbindungskamm IVB 1 WK4.. - 8	Isolierter Verbindungskamm fr Reihenklammen Typ WK ..., 8 -polig
Z7.255.4927.0	Isolierter Verbindungskamm IVB 1 WK4.. - 9	Isolierter Verbindungskamm fr Reihenklammen Typ WK ..., 9 -polig
Z7.255.5027.0	Isolierter Verbindungskamm IVB 1 WK4.. - 10	Isolierter Verbindungskamm fr Reihenklammen Typ WK ..., 10 -polig
Z7.255.5127.0	Isolierter Verbindungskamm IVB 1 WK4.. - 11	Isolierter Verbindungskamm fr Reihenklammen Typ WK ..., 11 -polig
Z7.255.5227.0	Isolierter Verbindungskamm IVB 1 WK4.. - 12	Isolierter Verbindungskamm fr Reihenklammen Typ WK ..., 12 -polig
Z7.281.0227.0	Verbindungssteg VB WK 4 - 2	Verbindungssteg fr Reihenklammen Typ WK 4, 2 -polig
Z7.281.0327.0	Verbindungssteg VB WK 4 - 3	Verbindungssteg fr Reihenklammen Typ WK 4, 3 -polig
Z7.281.0427.0	Verbindungssteg VB WK 4 - 4	Verbindungssteg fr Reihenklammen Typ WK 4, 4 -polig
Z7.281.0527.0	Verbindungssteg VB WK 4 - 5	Verbindungssteg fr Reihenklammen Typ WK 4, 5 -polig
Z7.281.0627.0	Verbindungssteg VB WK 4 - 6	Verbindungssteg fr Reihenklammen Typ WK 4, 6 -polig
Z7.281.1227.0	Isolierter Verbindungssteg IVBWK 4 - 2	Isolierter Verbindungssteg fr Reihenklammen Typ WK ..., 2 -polig
Z7.281.1327.0	Isolierter Verbindungssteg IVBWK 4 - 3	Isolierter Verbindungssteg fr Reihenklammen Typ WK ..., 3 -polig
Z7.281.1427.0	Isolierter Verbindungssteg IVBWK 4 - 4	Isolierter Verbindungssteg fr Reihenklammen Typ WK ..., 4 -polig
Z7.281.1527.0	Isolierter Verbindungssteg IVBWK 4 - 5	Isolierter Verbindungssteg fr Reihenklammen Typ WK ..., 5 -polig
Z7.281.1627.0	Isolierter Verbindungssteg IVBWK 4 - 6	Isolierter Verbindungssteg fr Reihenklammen Typ WK ..., 6 -polig
Z7.281.1727.0	Isolierter Verbindungssteg IVBWK 4 - 7	Isolierter Verbindungssteg fr Reihenklammen Typ WK ..., 7 -polig
Z7.281.1827.0	Isolierter Verbindungssteg IVBWK 4 - 8	Isolierter Verbindungssteg fr Reihenklammen Typ WK ..., 8 -polig
Z7.281.1927.0	Isolierter Verbindungssteg IVBWK 4 - 9	Isolierter Verbindungssteg fr Reihenklammen Typ WK ..., 9 -polig
Z7.281.2027.0	Isolierter Verbindungssteg IVBWK 4 - 10	Isolierter Verbindungssteg fr Reihenklammen Typ WK ..., 10 -polig
Z7.281.2127.0	Isolierter Verbindungssteg IVBWK 4 - 11	Isolierter Verbindungssteg fr Reihenklammen Typ WK ..., 11 -polig
Z7.281.2227.0	Isolierter Verbindungssteg IVBWK 4 - 12	Isolierter Verbindungssteg fr Reihenklammen Typ WK ..., 12 -polig
98.190.0000.0	Tragschiene TS 32 UNPERF - l:2000mm	Tragschiene G 32, ungelocht, Hhe 5,5 mm, Lnge 2 m, Material Stahl, verzinkt und passiviert
98.190.1000.0	Tragschiene TS 32 PERF 15mm - l:2000mm	Tragschiene G 32, gelocht, Hhe 15 mm, Lnge 2 m, Material Stahl, verzinkt und passiviert
98.210.0000.0	Tragschiene TS 32 UNPERF AL - l:2000mm	Tragschiene G 32, ungelocht, Hhe 15 mm, Lnge 2 m, Material Aluminium
98.220.0000.0	Tragschiene TS 32 UNPERF CU - l:2000mm	Tragschiene G 32, ungelocht, Hhe 15 mm, Lnge 2 m, Material Kupfer

98.300.0000.0	Tragschiene TS 35x7,5 UNPERF - l:2000mm	Tragschiene TS 35, ungelocht, Höhe 7,5 mm, Länge 2 m, Material Stahl, verzinkt und passiviert
98.300.1000.0	Tragschiene TS 35x7,5 PERF 15mm - l:2000mm	Tragschiene TS 35, gelocht, Höhe 7,5 mm, Länge 2 m, Material Stahl, verzinkt und passiviert
98.300.1800.0	Tragschiene TS 35x7,5 PERF 18mm - l:2000mm	Tragschiene TS 35, gelocht, Höhe 7,5 mm, Länge 2 m, Material Stahl, verzinkt und passiviert
98.300.1900.0	Tragschiene TS 35x7,5 PERF 25mm - l:2000mm	Tragschiene TS 35, gelocht, Höhe 7,5 mm, Länge 2 m, Material Stahl, verzinkt und passiviert
98.360.0000.0	Tragschiene TS 35x15-2,3 UNPERF - l:2000mm	Tragschiene TS 35, ungelocht, Höhe 15 mm, Länge 2 m, Material Stahl, verzinkt und passiviert
98.360.0004.0	Tragschiene TS 35x15-2,3 UNPERF FZN - l:2000mm	Tragschiene TS 35, ungelocht, Höhe 15 mm, Länge 2 m, Material Stahl, feuerverzinkt
98.370.0000.0	Tragschiene TS 35x15 UNPERF - l:2000mm	Tragschiene TS 35, ungelocht, Höhe 15 mm, Länge 2 m, Material Stahl, verzinkt und chromatiert
98.370.1000.0	Tragschiene TS 35x15 PERF 15mm - l:2000mm	Tragschiene TS 35, gelocht, Höhe 15 mm, Länge 2 m, Material Stahl, verzinkt und passiviert
98.380.0000.0	Tragschiene TS 35x15-2,3 UNPERF CU - l:2000mm	Tragschiene TS 35, ungelocht, Höhe 15 mm, Länge 2 m, Material Kupfer
07.311.0155.0	Abschlussplatte AP 2,5 - 4 /V0	Abschlussplatte für Reihenklammen Typ WK 2,5-4..., Farbe: grau
07.311.0155.6	Abschlussplatte AP 2,5 - 4 BL/V0	Abschlussplatte für Reihenklammen Typ WK 2,5-4..., Farbe: blau
07.311.1155.0	Trennwand TW 2,5 - 4 /V0	Trennwand für Reihenklammen Typ WK 2,5-4..., Farbe: grau
07.311.1155.6	Trennwand TW 2,5 - 4 BL/V0	Trennwand für Reihenklammen Typ WK ..., Farbe blau
04.242.6053.0	Bezeichnungsschilderstreifen 9705 A / 6 / 10	Bezeichnungsschilderstreifen für Reihenklammen Typ 9700 A / 6..., 10 Schilder pro Streifen, Farbe: weiß, unbeschriftet, beschriftbar mit Wieplot-Plotter



○ Diese Maße werden bei Aufnahme besonders geprüft
 □ Ausschließlich für
 ■ Mit A. Besondere Maße sind hier in der Tabelle angegeben

- Hutschiene EN 60715-35x7,5
mounting rail EN 60715-35x7,5
- G-Schiene EN 60715-G 32
g-rail EN 60715-G 32
- Hutschiene EN 60715-35x15
mounting rail EN 60715-35x15



Weitere Daten siehe Katalog
 further data see catalog

Teile-Nr./part-nr.	Farbe/colour	Typ/type
57.504.0055.0	grau/grey	WK 4/U /V0
57.504.0055.1	schwarz/black	WK 4/U schwarz/V0
57.504.0055.2	weiss/white	WK 4/U weiss/V0
57.504.0055.5	rot/red	WK 4/U rot/V0
57.504.0055.6	blau/blue	WK 4/U blau/V0
57.504.0055.7	grün/green	WK 4/U grün/V0
57.504.0055.8	gelb/yellow	WK 4/U gelb/V0
57.504.0055.9	orange/orange	WK 4/U orange/V0

Freitoleranz nach DIN -		CAD - Zeichnung, keine manuellen Änderungen			1. Verwendung: -		Bl.: 1 von 1	
/	Maßstab	2003	Tag	Name	Zeichnung Nr.		Index	
/	2:1	Entworfen	22.04.	Lunz S.	T 57.504.0055.0 01K			
/		Geprüft	-	-	Ersatz für: -			
/		Normgepr.	-	-				
		wieland Elektrische Verbindungen		Typ siehe Tabelle Benennung		DURCHGANGSKLEMME terminals		
Änderung		Datum / Blatt						

Weitergabe sowie Vervielfältigung dieses Dokuments, Verwertung und Mitteilung
 seines Inhalts sind verboten, soweit nicht ausdrücklich gestattet.
 The reproduction, distribution and utilization of this document as well as the
 communication of its contents to others without express authorization is prohibited.

A
1
2
3
4
5
6
7
8
9
10
11
12
13
14
15
16
17
18
19
20
M1
M2
M3
L
G
1
1.1
2.1
1.1