

**Produktdatenblatt**

Art. Nr. 70.300.1640.0

**Buchseneinsatz BAS BUS 16 2,5 50**

Buchseneinsatz revos basic, 16-polig, Bemessungsstrom: 16A, Bemessungsspannung: 500V, mit verzinnnten Kontakten



Art. Nr.	70.300.1640.0
EAN	4015573219625
Bestelleinheit	10 Stück

**Zulassungen**

**Technische Daten**
**Allgemein**

Ausführung	Buchseneinsatz
Brennbarkeitsklasse des Isolierstoffs nach UL 94	V0
Farbe	grau
Steckzyklen	200
Verschmutzungsgrad	3
Geeignet für Reiheneinbau	nein
Einsatztemperaturbereich min.	-40 °C
Einsatztemperaturbereich max.	120 °C

**Anschlussdaten**

Anschlussart	Schraubanschluss
Polzahl	16
Zzgl. Schaltkontakte	0
Polzahl zu Nennstrom 2	0
Polzahl zu Nennstrom 3	0
Gesamtpolzahl ohne Erdungskontakt	16
Mit Drahtschutz	ja
Leiterquerschnitt starr (ein-/mehrdrahtig) Min.	0,5 mm <sup>2</sup>
Leiterquerschnitt starr (ein-/mehrdrahtig) Max.	2,5 mm <sup>2</sup>
Schutzkontakt	ja

**Technische Daten UL/CSA**

Nennspannung nach UL/CSA	600 V
Nennstrom nach UL	16 A
Nennstrom nach CSA	16 A
Aderquerschnitt flexibler Draht Min.	0,5 mm <sup>2</sup>
Aderquerschnitt flexibler Draht Max.	2,5 mm <sup>2</sup>
Aderquerschnitt flexibler AWG-Draht	22-14 AWG

**Ausführung**

Mit Gehäuse	nein
-------------	------

**Kontakte**

Kontaktmaterial	Kupferlegierung
Oberfläche	verzinkt
Übergangswiderstand	# 1,5 mOhm
Abisolierlänge	7 mm

**Schrauben Antrieb/empf. Drehmoment**

Betätigungswerkzeug / Anzugsdrehmoment Befestigungsschrauben	H1/0,5-0,7 Nm
Betätigungswerkzeug / Anzugsdrehmoment Klemmkörperschrauben	H1/0,5-0,7 Nm
Betätigungswerkzeug / Anzugsdrehmoment Schutzleiterschrauben	H2/1,2-1,6 Nm

**Technische Daten DIN EN 61984**

Nennspannung	500 V
Nennspannung zu PE	500 V
Nennstrom	16 A
Bemessungsstoßspannung	6 kV

**Baugruppen**

Art. Nr.	Typ	Beschreibung
71.950.1653.3	Klemmenadapter-Set BAS GAESHLS16 4,0 50	Klemmenadapter revos BASIC 500V/16A 2-teilige Sets, Schraubanschluss 16-polig+PE, lange Bauform, Steckereinsatz, SL links, Einhandv erriegelung
71.950.1653.4	Klemmenadapter-Set BAS GAESNLS16 4,0 50	Klemmenadapter revos BASIC 500V/16A 2-teilige Sets, Schraubanschluss 16-polig+PE, kurze Bauform, Steckereinsatz, SL links, Einhandv erriegelung
71.955.1653.3	Klemmenadapter-Set BAS GAESHRS16 4,0 50	Klemmenadapter revos BASIC 500V/16A 2-teilige Sets, Schraubanschluss 16-polig+PE, lange Bauform, Steckereinsatz, SL rechts, Einhand verriegelung
71.955.1653.4	Klemmenadapter-Set BAS GAESNRS16 4,0 50	Klemmenadapter revos BASIC 500V/16A 2-teilige Sets, Schraubanschluss 16-polig+PE, kurze Bauform, Steckereinsatz, SL rechts, Einhand verriegelung
70.950.1653.3	Klemmenadapter-Set BAS GAZSHLS16 4,0 50	Klemmenadapter revos BASIC 500V/16A 2-teilige Sets, Schraubanschluss 16-polig+PE, lange Bauform, Steckereinsatz, SL links, Zweihand verriegelung
70.950.1653.4	Klemmenadapter-Set BAS GAZSNLS16 4,0 50	Klemmenadapter revos BASIC 500V/16A 2-teilige Sets, Schraubanschluss 16-polig+PE, kurze Bauform, Steckereinsatz, SL links, Zweihand verriegelung
70.955.1653.3	Klemmenadapter-Set BAS GAZSHRS16 4,0 50	Klemmenadapter revos BASIC 500V/16A 2-teilige Sets, Schraubanschluss 16-polig+PE, lange Bauform, Steckereinsatz, SL rechts, Zweihand verriegelung
70.955.1653.4	Klemmenadapter-Set BAS GAZSNRS16 4,0 50	Klemmenadapter revos BASIC 500V/16A 2-teilige Sets, Schraubanschluss 16-polig+PE, kurze Bauform, Steckereinsatz, SL rechts, Zweihand verriegelung
70.111.1653.0	Klemmenadapter BAS SAF KL 16 2,5 50	Klemmenadapter revos BASIC 500V/16A Federkraftanschluss 16-polig+PE, kurze Bauform, Steckereinsatz, SL links
70.116.1653.0	Klemmenadapter BAS SAF KR 16 2,5 50	Klemmenadapter revos BASIC 500V/16A Federkraftanschluss 16-polig+PE, kurze Bauform, Steckereinsatz, SL rechts
70.310.1602.0	Steckereinsatz BAS STS 16 2,5 50 AG	Steckereinsatz revos basic, 16-polig, Bemessungsstrom: 16A, Bemessungsspannung: 500V, mit versilberten Kontakten
70.310.1640.0	Steckereinsatz BAS STS 16 2,5 50	Steckereinsatz revos basic, 16-polig, Bemessungsstrom: 16A, Bemessungsspannung: 500V, mit verzintten Kontakten
70.311.1640.0	Steckereinsatz BAS STS 16 2,5 50 AU	Steckereinsatz revos basic, 16-polig, Bemessungsstrom: 16A, Bemessungsspannung: 500V, mit vergoldeten Kontakten
70.312.1640.0	Steckereinsatz BAS STS OD 16 2,5 50	Steckereinsatz revos basic, 16-polig, Bemessungsstrom: 16A, Bemessungsspannung: 500V, mit verzintten Kontakten
70.510.1653.0	Steckereinsatz BAS STF 16 2,5 50	Steckereinsatz revos basic, 16-polig, Bemessungsstrom: 16A, Bemessungsspannung: 500V, mit verzintten Kontakten
70.512.1653.0	Steckereinsatz BAS STM 16 2,5 50 AG	Steckereinsatz revos basic, 16-polig, Bemessungsstrom: 16A, Bemessungsspannung: 500V, mit versilberten Kontakten
70.710.1658.0	Steckereinsatz BAS STC 16 50	Steckereinsatz revos basic, 16-polig, Bemessungsstrom: 16A, Bemessungsspannung: 500V, mit verzintten Kontakten
71.350.1635.0	Gehäuseoberteil BAS GOT GG 16 M25 A0	Gehäuseoberteil revos basic aus Aluminium, für Einhandverriegelung mit Kabelverschraubung M25 rechts (IP54), niedrige Bauform, 16-polig
71.350.1635.1	Gehäuseoberteil BAS GOT GG 16 M25 A1	Gehäuseoberteil revos basic aus Aluminium, für Einhandverriegelung mit Gewindebohrung M25 rechts, niedrige Bauform, 16-polig
71.350.1635.2	Gehäuseoberteil BAS GOT GG 16 M25 A2	Gehäuseoberteil revos basic aus Aluminium, für Einhandverriegelung mit Stutzen M25 rechts, niedrige Bauform, 16-polig
71.350.1635.3	Gehäuseoberteil BAS GOT GG 16 M25 A3	Gehäuseoberteil revos basic aus Aluminium, für Einhandverriegelung mit Trompetenverschraubung M25 rechts (IP54), niedrige Bauform, 16-polig
71.352.1635.0	Gehäuseoberteil BAS GOT GI 16 M25 A0	Gehäuseoberteil revos basic aus Aluminium, für Einhandverriegelung mit Kabelverschraubung M25 oben (IP54), niedrige Bauform, 16-polig
71.352.1635.1	Gehäuseoberteil BAS GOT GI 16 M25 A1	Gehäuseoberteil revos basic aus Aluminium, für Einhandverriegelung mit Gewindebohrung M25 oben, niedrige Bauform, 16-polig



71.352.1635.2	Gehäuseoberteil BAS GOT GI 16 M25 A2	Gehäuseoberteil revos basic aus Aluminium, für Einhandverriegelung mit Stützen M25 oben, niedrige Bauform, 16-polig
71.352.1635.3	Gehäuseoberteil BAS GOT GI 16 M25 A3	Gehäuseoberteil revos basic aus Aluminium, für Einhandverriegelung mit Trompetenverschraubung M25 oben (IP54), niedrige Bauform, 16-polig
71.353.1635.0	Gehäuseoberteil BAS GOT GG 16 M32 A0	Gehäuseoberteil revos basic aus Aluminium, für Einhandverriegelung mit Kabelverschraubung M32 rechts (IP54), niedrige Bauform, 16-polig
71.353.1635.1	Gehäuseoberteil BAS GOT GG 16 M32 A1	Gehäuseoberteil revos basic aus Aluminium, für Einhandverriegelung mit Gewindebohrung M32 rechts, niedrige Bauform, 16-polig
71.353.1635.2	Gehäuseoberteil BAS GOT GG 16 M32 A2	Gehäuseoberteil revos basic aus Aluminium, für Einhandverriegelung mit Stützen M32 rechts, niedrige Bauform, 16-polig
71.353.1635.3	Gehäuseoberteil BAS GOT GG 16 M32 A3	Gehäuseoberteil revos basic aus Aluminium, für Einhandverriegelung mit Trompetenverschraubung M32 rechts (IP54), niedrige Bauform, 16-polig
71.354.1635.0	Gehäuseoberteil BAS GOT GI 16 M32 A0	Gehäuseoberteil revos basic aus Aluminium, für Einhandverriegelung mit Kabelverschraubung M32 oben (IP54), niedrige Bauform, 16-polig
71.354.1635.1	Gehäuseoberteil BAS GOT GI 16 M32 A1	Gehäuseoberteil revos basic aus Aluminium, für Einhandverriegelung mit Gewindebohrung M32 oben, niedrige Bauform, 16-polig
71.354.1635.2	Gehäuseoberteil BAS GOT GI 16 M32 A2	Gehäuseoberteil revos basic aus Aluminium, für Einhandverriegelung mit Stützen M32 oben, niedrige Bauform, 16-polig
71.354.1635.3	Gehäuseoberteil BAS GOT GI 16 M32 A3	Gehäuseoberteil revos basic aus Aluminium, für Einhandverriegelung mit Trompetenverschraubung M32 oben (IP54), niedrige Bauform, 16-polig
71.372.1635.0	Gehäuseoberteil BAS GOT GL 16 M25 A0	Gehäuseoberteil revos basic aus Aluminium, mit Einhandverriegelung und Kabelverschraubung M25 oben – freie Kabelverbindung (IP54), niedrige Bauform, 16-polig
71.372.1635.1	Gehäuseoberteil BAS GOT GL 16 M25 A1	Gehäuseoberteil revos basic aus Aluminium, mit Einhandverriegelung und Gewindebohrung M25 oben – freie Kabelverbindung, niedrige Bauform, 16-polig
71.372.1635.3	Gehäuseoberteil BAS GOT GL 16 M25 A3	Gehäuseoberteil revos basic aus Aluminium, mit Einhandverriegelung und Trompetenverschraubung M25 oben – freie Kabelverbindung (IP54), niedrige Bauform, 16-polig
71.450.1637.1	Gehäuseoberteil BAS GOM GG16 M25 B1	Gehäuseoberteil revos basic Metall-Serie ohne Beschichtung, für Einhandverriegelung mit Gewindebohrung M25 rechts, niedrige Bauform, 16-polig
71.452.1637.1	Gehäuseoberteil BAS GOM GI16 M25 B1	Gehäuseoberteil revos basic Metall-Serie ohne Beschichtung, für Einhandverriegelung mit Gewindebohrung M25 oben, niedrige Bauform, 16-polig
71.472.1637.1	Gehäuseoberteil BAS GOM GL16 M25 B1	Gehäuseoberteil revos basic Metall-Serie ohne Beschichtung, mit Einhandverriegelung und Gewindebohrung B1 oben – freie Kabelverbindung, niedrige Bauform, M2-polig
76.350.4035.0	Gehäuseoberteil BAS GOT GG 40HM25 50 A0	Gehäuseoberteil revos basic aus Aluminium, für Einhandverriegelung mit Kabelverschraubung M25 rechts (IP54), niedrige Bauform, 40-polig
76.350.4035.1	Gehäuseoberteil BAS GOT GG 40HM25 50 A1	Gehäuseoberteil revos basic aus Aluminium, für Einhandverriegelung mit Gewindebohrung M25 rechts, niedrige Bauform, 40-polig
76.350.4035.2	Gehäuseoberteil BAS GOT GG 40HM25 50 A2	Gehäuseoberteil revos basic aus Aluminium, für Einhandverriegelung mit Stützen M25 rechts, niedrige Bauform, 40-polig
76.350.4035.3	Gehäuseoberteil BAS GOT GG 16H M25 A3	Gehäuseoberteil revos basic aus Aluminium, für Einhandverriegelung mit Trompetenverschraubung M25 rechts (IP54), niedrige Bauform, 16-polig
76.351.1635.0	Gehäuseoberteil BAS GOT GH 10H M20 A0	Gehäuseoberteil revos basic aus Aluminium, für Einhandverriegelung mit Kabelverschraubung M20 vorne (IP54), niedrige Bauform, 10-polig
76.351.1635.1	Gehäuseoberteil BAS GOT GH 16H M20 A1	Gehäuseoberteil revos basic aus Aluminium, für Einhandverriegelung mit Gewindebohrung M20 vorne, niedrige Bauform, 16-polig
76.351.1635.2	Gehäuseoberteil BAS GOT GH 10H M20 A2	Gehäuseoberteil revos basic aus Aluminium, für Einhandverriegelung mit Stützen M20 vorne, niedrige Bauform, 10-polig
76.351.1635.3	Gehäuseoberteil BAS GOT GH 10H M20 A3	Gehäuseoberteil revos basic aus Aluminium, für Einhandverriegelung mit Trompetenverschraubung M20 vorne (IP54), niedrige Bauform, 10-polig
76.352.4035.0	Gehäuseoberteil BAS GOT GI 40HM25 50 A0	Gehäuseoberteil revos basic aus Aluminium, für Einhandverriegelung mit Kabelverschraubung M25 oben (IP54), niedrige Bauform, 40-polig
76.352.4035.1	Gehäuseoberteil BAS GOT GI 16HM25 A1	Gehäuseoberteil revos basic aus Aluminium, für Einhandverriegelung mit Gewindebohrung M25 oben, niedrige Bauform, 16-polig
76.352.4035.2	Gehäuseoberteil BAS GOT GI 40HM25 50 A2	Gehäuseoberteil revos basic aus Aluminium, für Einhandverriegelung mit Stützen M25 oben, niedrige Bauform, 40-polig
76.352.4035.3	Gehäuseoberteil BAS GOT GI 16H M25 A3	Gehäuseoberteil revos basic aus Aluminium, für Einhandverriegelung mit Trompetenverschraubung M25 oben (IP54), niedrige Bauform, 16-polig
76.353.4035.0	Gehäuseoberteil BAS GOT GG 40HM32 50 A0	Gehäuseoberteil revos basic aus Aluminium, für Einhandverriegelung mit Kabelverschraubung M32 rechts (IP54), hohe Bauform, Baugröße 16H-polig
76.353.4035.1	Gehäuseoberteil BAS GOT GG 16HM32 A1	Gehäuseoberteil revos basic aus Aluminium, für Einhandverriegelung mit Gewindebohrung M32 rechts, niedrige Bauform, 16-polig
76.353.4035.2	Gehäuseoberteil BAS GOT GG 40HM32 50 A2	Gehäuseoberteil revos basic aus Aluminium, für Einhandverriegelung mit Stützen M32 rechts, niedrige Bauform, 40-polig
76.353.4035.3	Gehäuseoberteil BAS GOT GG 16H M32 A3	Gehäuseoberteil revos basic aus Aluminium, für Einhandverriegelung mit Trompetenverschraubung M32 rechts (IP54), niedrige Bauform, 16-polig
76.354.4035.0	Gehäuseoberteil BAS GOT GI 40HM32 50 A0	Gehäuseoberteil revos basic aus Aluminium, für Einhandverriegelung mit Kabelverschraubung M32 oben (IP54), niedrige Bauform, 40-polig
76.354.4035.1	Gehäuseoberteil BAS GOT GI 40HM32 50 A1	Gehäuseoberteil revos basic aus Aluminium, für Einhandverriegelung mit Gewindebohrung M32 oben, niedrige Bauform, 40-polig

76.354.4035.2	Gehäuseoberteil BAS GOT GI 40HM32 50 A2	Gehäuseoberteil revos basic aus Aluminium, für Einhandverriegelung mit Stützen M32 oben, niedrige Bauform, 40-polig
76.354.4035.3	Gehäuseoberteil BAS GOT GI 16H M32 A3	Gehäuseoberteil revos basic aus Aluminium, für Einhandverriegelung mit Trompetenverschraubung M32 oben (IP54), niedrige Bauform, 16-polig
76.360.4035.0	Gehäuseoberteil BAS GOT GG 16H M40 A0	Gehäuseoberteil revos basic aus Aluminium, für Einhandverriegelung mit Kabelverschraubung M40 rechts (IP54), niedrige Bauform, 16-polig
76.360.4035.1	Gehäuseoberteil BAS GOT GG 40HM40 50 A1	Gehäuseoberteil revos basic aus Aluminium, für Einhandverriegelung mit Gewindebohrung M40 rechts, niedrige Bauform, 40-polig
76.362.4035.1	Gehäuseoberteil BAS GOT GI 40HM40 50 A1	Gehäuseoberteil revos basic aus Aluminium, für Einhandverriegelung mit Gewindebohrung M40 oben, niedrige Bauform, 40-polig
76.374.4035.0	Gehäuseoberteil BAS GOT GL 40HM32 50 A0	Steckverbinder für freie Kabelverbindungen revos basic aus Aluminium, mit Einhandverriegelung und Kabelverschraubung M32 oben – freie Kabelverbindung (IP54), 40-polig
71.320.1628.0	Gehäuseunterteil BAS GUT GK 16 A	Gehäuseunterteil revos basic aus Aluminium, mit Einhandverriegelung, offen, niedrige Bauform, 16-polig
71.325.1628.0	Gehäuseunterteil BAS GUT GP 16 A	Gehäuseunterteil revos basic aus Aluminium, mit Einhandverriegelung, offen, niedrige Bauform, 16-polig
71.330.1635.0	Gehäuseunterteil BAS GUT GL 16 M25 A0	Gehäuseunterteil revos basic aus Aluminium, mit Einhandverriegelung und Kabelverschraubung M25 rechts und links (IP54), niedrige Bauform, 16-polig
71.330.1635.1	Gehäuseunterteil BAS GUT GL 16 M25 A1	Gehäuseunterteil revos basic aus Aluminium, mit Einhandverriegelung und Gewindebohrung M25 rechts und links, niedrige Bauform, 16-polig
71.331.1635.0	Gehäuseunterteil BAS GUT GM 16 M25 A0	Gehäuseunterteil revos basic aus Aluminium, mit Einhandverriegelung und Kabelverschraubung M25 links (IP54), niedrige Bauform, 16-polig
71.331.1635.1	Gehäuseunterteil BAS GUT GM 16 M25 A1	Gehäuseunterteil revos basic aus Aluminium, mit Einhandverriegelung und Gewindebohrung M25 links, niedrige Bauform, 16-polig
71.333.1635.0	Gehäuseunterteil BAS GUT GO 16 M25 A0	Gehäuseunterteil revos basic aus Aluminium, mit Einhandverriegelung und Kabelverschraubung M25 unten (IP54), niedrige Bauform, 16-polig
71.333.1635.1	Gehäuseunterteil BAS GUT GO 16 M25 A1	Gehäuseunterteil revos basic aus Aluminium, mit Einhandverriegelung und Gewindebohrung M25 unten, niedrige Bauform, 16-polig
71.340.1635.0	Gehäuseunterteil BAS GUT GR 16 M25 A0	Gehäuseunterteil revos basic aus Aluminium, mit Einhandverriegelung mit Schutzdeckel und Kabelverschraubung M25 rechts und links (IP54), niedrige Bauform, 16-polig
71.340.1635.1	Gehäuseunterteil BAS GUT GR 16 M25 A1	Gehäuseunterteil revos basic aus Aluminium, mit Einhandverriegelung mit Schutzdeckel und Gewindebohrung M25 rechts und links, niedrige Bauform, 16-polig
71.341.1635.0	Gehäuseunterteil BAS GUT GS 16 M25 A0	Gehäuseunterteil revos basic aus Aluminium, mit Einhandverriegelung mit Schutzdeckel und Kabelverschraubung M25 links (IP54), niedrige Bauform, 16-polig
71.341.1635.1	Gehäuseunterteil BAS GUT GS 16 M25 A1	Gehäuseunterteil revos basic aus Aluminium, mit Einhandverriegelung mit Schutzdeckel und Gewindebohrung M25 links, niedrige Bauform, 16-polig
71.342.1635.0	Gehäuseunterteil BAS GUT GT 16 M25 A0	Gehäuseunterteil revos basic aus Aluminium, mit Einhandverriegelung mit Schutzdeckel und Kabelverschraubung M25 rechts (IP54), niedrige Bauform, 16-polig
71.342.1635.1	Gehäuseunterteil BAS GUT GT 16 M25 A1	Gehäuseunterteil revos basic aus Aluminium, mit Einhandverriegelung mit Schutzdeckel und Gewindebohrung M25 rechts, niedrige Bauform, 16-polig
71.343.1635.0	Gehäuseunterteil BAS GUT GU 16 M25 A0	Gehäuseunterteil revos basic aus Aluminium, mit Einhandverriegelung mit Schutzdeckel und Kabelverschraubung M25 unten (IP54), niedrige Bauform, 16-polig
71.343.1635.1	Gehäuseunterteil BAS GUT GU 16 M25 A1	Gehäuseunterteil revos basic aus Aluminium, mit Einhandverriegelung mit Schutzdeckel und Gewindebohrung M25 unten, niedrige Bauform, 16-polig
71.420.1637.0	Gehäuseunterteil BAS GUM GK 16 B	Gehäuseunterteil revos basic Metall-Serie ohne Beschichtung, offen, niedrige Bauform, 16-polig
71.425.1637.0	Gehäuseunterteil BAS GUM GP 16 B	Gehäuseunterteil revos basic Metall-Serie ohne Beschichtung, mit Einhandverriegelung und Schutzdeckel, niedrige Bauform, 16-polig
71.430.1637.1	Gehäuseunterteil BAS GUM GL 16 M25 B1	Gehäuseunterteil revos basic Metall-Serie ohne Beschichtung, mit Einhandverriegelung und Gewindebohrung M25 rechts und links, niedrige Bauform, 16-polig
71.431.1637.1	Gehäuseunterteil BAS GUM GM 16 M25 B1	Gehäuseunterteil revos basic Metall-Serie ohne Beschichtung, mit Einhandverriegelung und Gewindebohrung M25 links, niedrige Bauform, 16-polig
71.440.1637.1	Gehäuseunterteil BAS GUM GR 16 M25 B1	Gehäuseunterteil revos basic Metall-Serie ohne Beschichtung, mit Einhandverriegelung mit Schutzdeckel und Gewindebohrung M25 rechts und links, niedrige Bauform, 16-polig
71.441.1637.1	Gehäuseunterteil BAS GUM GS 16 M25 B1	Gehäuseunterteil revos basic Metall-Serie ohne Beschichtung, mit Einhandverriegelung mit Schutzdeckel und Gewindebohrung M25 links, niedrige Bauform, 16-polig
76.330.4035.0	Gehäuseunterteil BAS GUT GL 40HM25 50 A0	Gehäuseunterteil revos basic aus Aluminium, mit Einhandverriegelung und Kabelverschraubung M25 rechts und links (IP54), niedrige Bauform, 40-polig
76.330.4035.1	Gehäuseunterteil BAS GUT GL 40HM25 50 A1	Gehäuseunterteil revos basic aus Aluminium, mit Einhandverriegelung und Gewindebohrung M25 rechts und links, niedrige Bauform, 40-polig
76.331.4035.0	Gehäuseunterteil BAS GUT GM 40HM25 50 A0	Gehäuseunterteil revos basic aus Aluminium, mit Einhandverriegelung und Kabelverschraubung M25 links (IP54), niedrige Bauform, 40-polig
76.331.4035.1	Gehäuseunterteil BAS GUT GM 40HM25 50 A1	Gehäuseunterteil revos basic aus Aluminium, mit Einhandverriegelung und Gewindebohrung M25 links, niedrige Bauform, 40-polig
76.333.4035.0	Gehäuseunterteil BAS GUT GO 40HM25 50 A0	Gehäuseunterteil revos basic aus Aluminium, mit Einhandverriegelung und Kabelverschraubung M25 unten (IP54), niedrige Bauform, 40-polig
76.333.4035.1	Gehäuseunterteil BAS GUT GO 40HM25 50 A1	Gehäuseunterteil revos basic aus Aluminium, mit Einhandverriegelung und Gewindebohrung M25 unten, niedrige Bauform, 40-polig



70.354.1635.0	Gehäuseoberteil BAS GOT GC 16 M32 A0	Gehäuseoberteil revos basic aus Aluminium, für Zweihandverriegelung bzw. Schraubverschluß mit Kabelverschraubung M32 oben (IP54), niedrige Bauform, 16-polig
70.354.1635.1	Gehäuseoberteil BAS GOT GC 16 M32 A1	Gehäuseoberteil revos basic aus Aluminium, für Zweihandverriegelung bzw. Schraubverschluß mit Gewindebohrung M32 oben, niedrige Bauform, 16-polig
70.354.1635.2	Gehäuseoberteil BAS GOT GC 16 M32 A2	Gehäuseoberteil revos basic aus Aluminium, für Zweihandverriegelung bzw. Schraubverschluß mit Stützen M32 oben, niedrige Bauform, 16-polig
70.354.1635.3	Gehäuseoberteil BAS GOT GC 16 M32 A3	Gehäuseoberteil revos basic aus Aluminium, für Zweihandverriegelung bzw. Schraubverschluß mit Trompetenverschraubung M32 oben (IP54), niedrige Bauform, 16-polig
70.355.1635.0	Gehäuseoberteil BAS GOT GD 16 M25 A0	Gehäuseoberteil revos basic aus Aluminium, mit Zweihandverriegelung und Kabelverschraubung M25 rechts (IP54), niedrige Bauform, 16-polig
70.355.1635.1	Gehäuseoberteil BAS GOT GD 16 M25 A1	Gehäuseoberteil revos basic aus Aluminium, mit Zweihandverriegelung und Gewindebohrung M25 rechts, niedrige Bauform, 16-polig
70.355.1635.2	Gehäuseoberteil BAS GOT GD 16 M25 A2	Gehäuseoberteil revos basic aus Aluminium, mit Zweihandverriegelung und Stützen M25 rechts, niedrige Bauform, 16-polig
70.355.1635.3	Gehäuseoberteil BAS GOT GD 16 M25 A3	Gehäuseoberteil revos basic aus Aluminium, mit Zweihandverriegelung und Trompetenverschraubung M25 rechts (IP54), niedrige Bauform, 16-polig
70.357.1635.0	Gehäuseoberteil BAS GOT GF 16 M25 A0	Gehäuseoberteil revos basic aus Aluminium, mit Zweihandverriegelung und Kabelverschraubung M25 oben (IP54), niedrige Bauform, 16-polig
70.357.1635.1	Gehäuseoberteil BAS GOT GF 16 M25 A1	Gehäuseoberteil revos basic aus Aluminium, mit Zweihandverriegelung und Gewindebohrung M25 oben, niedrige Bauform, 16-polig
70.357.1635.2	Gehäuseoberteil BAS GOT GF 16 M25 A2	Gehäuseoberteil revos basic aus Aluminium, mit Zweihandverriegelung und Stützen M25 oben, niedrige Bauform, 16-polig
70.357.1635.3	Gehäuseoberteil BAS GOT GF 16 M25 A3	Gehäuseoberteil revos basic aus Aluminium, mit Zweihandverriegelung und Trompetenverschraubung M25 oben (IP54), niedrige Bauform, 16-polig
70.358.1635.0	Gehäuseoberteil BAS GOT GD 16 M32 A0	Gehäuseoberteil revos basic aus Aluminium, mit Zweihandverriegelung und Kabelverschraubung M32 rechts (IP54), niedrige Bauform, 16-polig
70.358.1635.1	Gehäuseoberteil BAS GOT GD 16 M32 A1	Gehäuseoberteil revos basic aus Aluminium, mit Zweihandverriegelung und Gewindebohrung M32 rechts, niedrige Bauform, 16-polig
70.358.1635.2	Gehäuseoberteil BAS GOT GD 16 M32 A2	Gehäuseoberteil revos basic aus Aluminium, mit Zweihandverriegelung und Stützen M32 rechts, niedrige Bauform, 16-polig
70.358.1635.3	Gehäuseoberteil BAS GOT GD 16 M32 A3	Gehäuseoberteil revos basic aus Aluminium, mit Zweihandverriegelung und Trompetenverschraubung M32 rechts (IP54), niedrige Bauform, 16-polig
70.359.1635.0	Gehäuseoberteil BAS GOT GF 16 M32 A0	Gehäuseoberteil revos basic aus Aluminium, mit Zweihandverriegelung und Kabelverschraubung M32 oben (IP54), niedrige Bauform, 16-polig
70.359.1635.1	Gehäuseoberteil BAS GOT GF 16 M32 A1	Gehäuseoberteil revos basic aus Aluminium, mit Zweihandverriegelung und Gewindebohrung M32 oben, niedrige Bauform, 16-polig
70.359.1635.2	Gehäuseoberteil BAS GOT GF 16 M32 A2	Gehäuseoberteil revos basic aus Aluminium, mit Zweihandverriegelung und Stützen M32 oben, niedrige Bauform, 16-polig
70.359.1635.3	Gehäuseoberteil BAS GOT GF 16 M32 A3	Gehäuseoberteil revos basic aus Aluminium, mit Zweihandverriegelung und Trompetenverschraubung M32 oben (IP54), niedrige Bauform, 16-polig
70.372.1635.0	Gehäuseoberteil BAS GOT GK 16 M25 A0	Gehäuseoberteil revos basic aus Aluminium, mit Zweihandverriegelung und Kabelverschraubung M25 oben – freie Kabelverbindung (IP54), niedrige Bauform, 16-polig
70.372.1635.1	Gehäuseoberteil BAS GOT GK 16 M25 A1	Gehäuseoberteil revos basic aus Aluminium, mit Zweihandverriegelung und Gewindebohrung M25 oben – freie Kabelverbindung, niedrige Bauform, 16-polig
70.372.1635.3	Gehäuseoberteil BAS GOT GK 16 M25 A3	Gehäuseoberteil revos basic aus Aluminium, mit Zweihandverriegelung und Trompetenverschraubung M25 oben – freie Kabelverbindung (IP54), niedrige Bauform, 16-polig
72.250.1635.2	Gehäuseoberteil POW GOT GA 16 M40 69 A2	Gehäuseoberteil revos basic aus Aluminium, für Zweihandverriegelung bzw. Schraubverschluß mit Stützen M40 rechts, niedrige Bauform, 16-polig
73.350.4035.0	Gehäuseoberteil BAS GOT GA 16HM25 50 A0	Gehäuseoberteil revos basic aus Aluminium, für Zweihandverriegelung bzw. Schraubverschluß mit Kabelverschraubung M25 rechts (IP54), niedrige Bauform, 16-polig
73.350.4035.1	Gehäuseoberteil BAS GOT GA 16HM25 50 A1	Gehäuseoberteil revos basic aus Aluminium, für Zweihandverriegelung bzw. Schraubverschluß mit Gewindebohrung M25 rechts, niedrige Bauform, 16-polig
73.350.4035.2	Gehäuseoberteil BAS GOT GA 16HM25 50 A2	Gehäuseoberteil revos basic aus Aluminium, für Zweihandverriegelung bzw. Schraubverschluß mit Stützen M25 rechts, niedrige Bauform, 16-polig
73.350.4035.3	Gehäuseoberteil BAS GOT GA 16H M25 A3	Gehäuseoberteil revos basic aus Aluminium, für Zweihandverriegelung bzw. Schraubverschluß mit Trompetenverschraubung M25 rechts (IP54), niedrige Bauform, 16-polig
73.351.1635.0	Gehäuseoberteil BAS GOT GB 16H M25 A0	Gehäuseoberteil revos basic aus Aluminium, für Zweihandverriegelung und Kabelverschraubung M25 vorne (IP54), hohe Bauform, 16-polig
73.351.1635.1	Gehäuseoberteil BAS GOT GB 16H M25 A1	Gehäuseoberteil revos basic aus Aluminium, für Zweihandverriegelung und Gewindebohrung M25 vorne, hohe Bauform, 16-polig
73.351.1635.2	Gehäuseoberteil BAS GOT GB 16H M25 A2	Gehäuseoberteil revos basic aus Aluminium, für Zweihandverriegelung und Stützen M25 vorne, hohe Bauform, 16-polig
73.351.1635.3	Gehäuseoberteil BAS GOT GB 16H M25 A3	Gehäuseoberteil revos basic aus Aluminium, für Zweihandverriegelung und Trompetenverschraubung M25 vorne (IP54), hohe Bauform, 16-polig
73.352.4035.0	Gehäuseoberteil BAS GOT GC 16HM25 50 A0	Gehäuseoberteil revos basic aus Aluminium, für Zweihandverriegelung bzw. Schraubverschluß mit Kabelverschraubung M25 oben (IP54), niedrige Bauform, 16-polig
73.352.4035.1	Gehäuseoberteil BAS GOT GC 16HM25 50 A1	Gehäuseoberteil revos basic aus Aluminium, für Zweihandverriegelung bzw. Schraubverschluß mit Gewindebohrung M25 oben, niedrige Bauform, 16-polig

73.352.4035.2	Gehäuseoberteil BAS GOT GC 16HM25 50 A2	Gehäuseoberteil revos basic aus Aluminium, für Zweihandverriegelung bzw. Schraubverschluss mit Stützen M25 oben, niedrige Bauform, 16-polig
73.352.4035.3	Gehäuseoberteil BAS GOT GC 16H M25 A3	Gehäuseoberteil revos basic aus Aluminium, für Zweihandverriegelung bzw. Schraubverschluss mit Trompetenverschraubung M25 oben (IP54), niedrige Bauform, 16-polig
73.353.4035.0	Gehäuseoberteil BAS GOT GA 40HM32 50 A0	Gehäuseoberteil revos basic aus Aluminium, für Zweihandverriegelung bzw. Schraubverschluss mit Kabelverschraubung M32 rechts (IP54), hohe Bauform, 40-polig
73.353.4035.1	Gehäuseoberteil BAS GOT GA 40HM32 50 A1	Gehäuseoberteil revos basic aus Aluminium, für Zweihandverriegelung bzw. Schraubverschluss mit Gewindebohrung M32 rechts, niedrige Bauform, 40-polig
73.353.4035.2	Gehäuseoberteil BAS GOT GA 40HM32 50 A2	Gehäuseoberteil revos basic aus Aluminium, für Zweihandverriegelung bzw. Schraubverschluss mit Stützen M32 rechts, niedrige Bauform, 40-polig
73.353.4035.3	Gehäuseoberteil BAS GOT GA 16HM32 A3	Gehäuseoberteil revos basic aus Aluminium, für Zweihandverriegelung bzw. Schraubverschluss mit Trompetenverschraubung M32 rechts (IP54), niedrige Bauform, 16-polig
73.354.4035.0	Gehäuseoberteil BAS GOT GC 16HM32 50 A0	Gehäuseoberteil revos basic aus Aluminium, für Zweihandverriegelung bzw. Schraubverschluss mit Kabelverschraubung M32 oben (IP54), niedrige Bauform, 16-polig
73.354.4035.1	Gehäuseoberteil BAS GOT GC 16HM32 50 A1	Gehäuseoberteil revos basic aus Aluminium, für Zweihandverriegelung bzw. Schraubverschluss mit Gewindebohrung M32 oben, niedrige Bauform, 16-polig
73.354.4035.2	Gehäuseoberteil BAS GOT GC 16HM32 50 A2	Gehäuseoberteil revos basic aus Aluminium, für Zweihandverriegelung bzw. Schraubverschluss mit Stützen M32 oben, niedrige Bauform, 16-polig
73.354.4035.3	Gehäuseoberteil BAS GOT GC 16HM32 A2	Gehäuseoberteil revos basic aus Aluminium, für Zweihandverriegelung bzw. Schraubverschluss mit Stützen M32 oben, niedrige Bauform, 16-polig
73.355.4035.0	Gehäuseoberteil BAS GOT GD 16HM25 50 A0	revos BASIC 500V Baugröße 16H Gehäuseoberteil mit M25 Verschraubung seitlich, mit 2 Verriegelungen, hohe Bauform, Zweihandverriegelung
73.355.4035.1	Gehäuseoberteil BAS GOT GD 16HM25 50 A1	Gehäuseoberteil revos basic aus Aluminium, mit Zweihandverriegelung und Gewindebohrung M25 rechts, niedrige Bauform, 16-polig
73.355.4035.2	Gehäuseoberteil BAS GOT GD 16HM25 50 A2	revos BASIC 500V Baugröße 16H Gehäuseoberteil mit M25 Stützen seitlich, mit 2 Verriegelungen, hohe Bauform, Zweihandverriegelung
73.355.4035.3	Gehäuseoberteil BAS GOT GD 16HM25 A2	Gehäuseoberteil revos basic aus Aluminium, mit Zweihandverriegelung und Stützen M25 rechts, niedrige Bauform, 16-polig
73.357.4035.0	Gehäuseoberteil BAS GOT GF 16HM25 50 A0	Gehäuseoberteil revos basic aus Aluminium, mit Zweihandverriegelung und Kabelverschraubung M25 oben (IP54), niedrige Bauform, 16-polig
73.357.4035.1	Gehäuseoberteil BAS GOT GF 16HM25 50 A1	Gehäuseoberteil revos basic aus Aluminium, mit Zweihandverriegelung und Gewindebohrung M25 oben, niedrige Bauform, 16-polig
73.357.4035.2	Gehäuseoberteil BAS GOT GF 16HM25 50 A2	Gehäuseoberteil revos basic aus Aluminium, mit Zweihandverriegelung und Stützen M25 oben, niedrige Bauform, 16-polig
73.357.4035.3	Gehäuseoberteil BAS GOT GF 16HM25 A3	Gehäuseoberteil revos basic aus Aluminium, mit Zweihandverriegelung und Trompetenverschraubung M25 oben (IP54), niedrige Bauform, 16-polig
73.358.4035.0	Gehäuseoberteil BAS GOT GD 16HM32 50 A0	Gehäuseoberteil revos basic aus Aluminium, mit Zweihandverriegelung und Kabelverschraubung M32 rechts (IP54), niedrige Bauform, 16-polig
73.358.4035.1	Gehäuseoberteil BAS GOT GD 16HM32 50 A1	Gehäuseoberteil revos basic aus Aluminium, mit Zweihandverriegelung und Gewindebohrung M32 rechts, niedrige Bauform, 16-polig
73.358.4035.2	Gehäuseoberteil BAS GOT GD 16HM32 50 A2	Gehäuseoberteil revos basic aus Aluminium, mit Zweihandverriegelung und Stützen M32 rechts, niedrige Bauform, 16-polig
73.358.4035.3	Gehäuseoberteil BAS GOT GD 16HM32 A3	Gehäuseoberteil revos basic aus Aluminium, mit Zweihandverriegelung und Trompetenverschraubung M32 rechts (IP54), niedrige Bauform, 16-polig
73.359.4035.0	Gehäuseoberteil BAS GOT GF 16HM32 50 A0	Gehäuseoberteil revos basic aus Aluminium, mit Zweihandverriegelung und Kabelverschraubung M32 oben (IP54), niedrige Bauform, 16-polig
73.359.4035.1	Gehäuseoberteil BAS GOT GF 16HM32 50 A1	Gehäuseoberteil revos basic aus Aluminium, mit Zweihandverriegelung und Gewindebohrung M32 oben, hohe Bauform, 16-polig
73.359.4035.2	Gehäuseoberteil BAS GOT GF 16HM32 50 A2	Gehäuseoberteil revos basic aus Aluminium, mit Zweihandverriegelung und Stützen M32 oben, niedrige Bauform, 16-polig
73.359.4035.3	Gehäuseoberteil BAS GOT GF 16HM32 A3	Gehäuseoberteil revos basic aus Aluminium, mit Zweihandverriegelung und Trompetenverschraubung M32 oben (IP54), niedrige Bauform, 16-polig
73.360.4035.0	Gehäuseoberteil BAS GOT GA 16HM40 A0	Gehäuseoberteil revos basic aus Aluminium, für Zweihandverriegelung bzw. Schraubverschluss mit Kabelverschraubung M40 rechts (IP54), niedrige Bauform, 16-polig
73.360.4035.1	Gehäuseoberteil BAS GOT GA 16HM40 50 A1	Gehäuseoberteil revos basic aus Aluminium, für Zweihandverriegelung bzw. Schraubverschluss mit Gewindebohrung M40 rechts, niedrige Bauform, 16-polig
73.360.4035.2	Gehäuseoberteil BAS GOT GA 16HM40 A2	Gehäuseoberteil revos basic aus Aluminium, für Zweihandverriegelung bzw. Schraubverschluss mit Stützen M40 rechts, niedrige Bauform, 16-polig
73.362.4035.0	Gehäuseoberteil BAS GOT GC 16HM40 A0	Gehäuseoberteil revos basic aus Aluminium, für Zweihandverriegelung bzw. Schraubverschluss mit Kabelverschraubung M40 oben (IP54), niedrige Bauform, 16-polig
73.362.4035.1	Gehäuseoberteil BAS GOT GC 16HM40 50 A1	Gehäuseoberteil revos basic aus Aluminium, für Zweihandverriegelung bzw. Schraubverschluss mit Gewindebohrung M40 oben, niedrige Bauform, 16-polig
70.320.1628.0	Gehäuseunterteil BAS GUT GA 16 A	Gehäuseunterteil revos basic aus Aluminium, mit Zweihandverriegelung bzw. Schraubverschluss, niedrige Bauform, 16-polig
70.325.1628.0	Gehäuseunterteil BAS GUT GE 16 A	Gehäuseunterteil revos basic aus Aluminium, für Zweihandverriegelung und Schutzdeckel, offen, niedrige Bauform, 16-polig
70.330.1635.0	Gehäuseunterteil BAS GUT GB 16 M25 A0	Gehäuseunterteil revos basic aus Aluminium, mit Zweihandverriegelung bzw. Schraubverschluss mit Kabelverschraubung M25 rechts und links (IP54), niedrige Bauform, 16-polig



73.343.4035.0	Gehäuseunterteil BAS GUT GI 16HM25 50 A0	Gehäuseunterteil revos basic aus Aluminium, mit Zweihandverriegelung mit Schutzdeckel und Kabelverschraubung M25 unten (IP54), niedrige Bauform, 16-polig
73.343.4035.1	Gehäuseunterteil BAS GUT GI 16HM25 50 A1	Gehäuseunterteil revos basic aus Aluminium, mit Zweihandverriegelung mit Schutzdeckel und Gewindebohrung M25 unten, niedrige Bauform, 16-polig
73.344.4035.0	Gehäuseunterteil BAS GUT GF 16HM32 50 A0	Gehäuseunterteil revos basic aus Aluminium, für Zweihandverriegelung mit Schutzdeckel und Kabelverschraubung M32 rechts und links (IP54), niedrige Bauform, 16-polig
73.344.4035.1	Gehäuseunterteil BAS GUT GF 16HM32 50 A1	Gehäuseunterteil revos basic aus Aluminium, für Zweihandverriegelung mit Schutzdeckel und Gewindebohrung M32 rechts und links, hohe Bauform, 16-polig
73.345.4035.0	Gehäuseunterteil BAS GUT GG 16HM32 50 A0	Gehäuseunterteil revos basic aus Aluminium, mit Zweihandverriegelung mit Schutzdeckel und Kabelverschraubung M32 links (IP54), niedrige Bauform, 16-polig
73.345.4035.1	Gehäuseunterteil BAS GUT GG 16HM32 50 A1	Gehäuseunterteil revos basic aus Aluminium, mit Zweihandverriegelung mit Schutzdeckel und Gewindebohrung M32 links, niedrige Bauform, 16-polig
73.346.4035.0	Gehäuseunterteil BAS GUT GH 16HM32 50 A0	Gehäuseunterteil revos basic aus Aluminium, mit Zweihandverriegelung mit Schutzdeckel und Kabelverschraubung M32 rechts (IP54), niedrige Bauform, 16-polig
73.346.4035.1	Gehäuseunterteil BAS GUT GH 16HM32 50 A1	Gehäuseunterteil revos basic aus Aluminium, mit Zweihandverriegelung mit Schutzdeckel und Gewindebohrung M32 rechts, niedrige Bauform, 16-polig
73.347.4035.0	Gehäuseunterteil BAS GUT GI 16HM32 50 A0	Gehäuseunterteil revos basic aus Aluminium, mit Zweihandverriegelung mit Schutzdeckel und Kabelverschraubung M32 unten (IP54), niedrige Bauform, 16-polig
73.347.4035.1	Gehäuseunterteil BAS GUT GI 40HM32 50 A1	Gehäuseunterteil revos basic aus Aluminium, mit Zweihandverriegelung mit Schutzdeckel und Gewindebohrung M32 unten, niedrige Bauform, 40-polig
70.415.1653.0	Steckereinsatz BAS STP 16 2,5 50 AG	Steckereinsatz revos basic, 16-polig, Bemessungsstrom: 16A, Bemessungsspannung: 500V, mit versilberten Kontakten

A Weitergabe sowie Verwertung dieses Dokuments, Verwertung und Mitteilung seines Inhalts sind verboten, soweit nicht ausdrücklich gestattet. Insbesondere die Weitergabe oder Verwertung dieses Dokuments durch die Kopie ist ohne Zustimmung des Erfinders ausdrücklich untersagt. Any further distribution or reproduction of its contents without express authorization is prohibited.

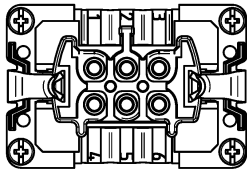
C These dimensions will be especially checked at delivery. Only inspection dimensions. With IT marked dimensions are only valid for internal use.

D Diese Maße werden bei Abnahme besonders geprüft. Ausreichliche Prüfprobe. Mit IT gekennzeichnete Maße sind nur für interne Zwecke gültig.

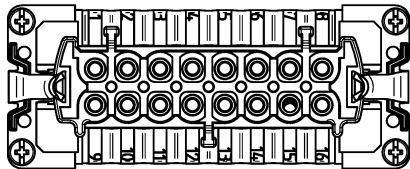
F

Kodieransichten Ausführung 6-/16-/24-polig  
Coding view executing 6-/10-/24-pole

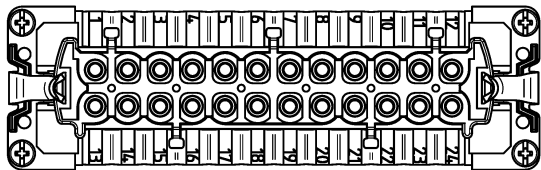
6-polig/6-pole  
70.300.0640.0



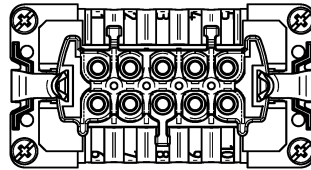
16-polig/16-pole  
70.300.1640.0



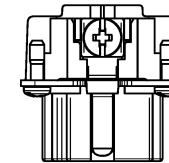
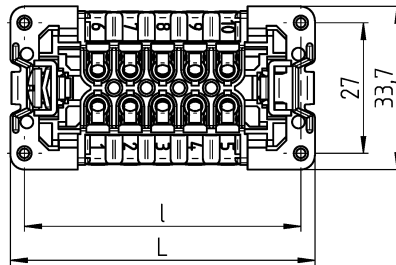
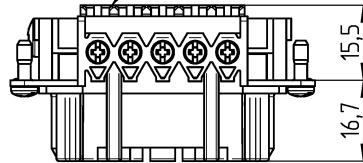
24-polig/24-pole  
70.300.2440.0



10-polig/10-pole  
70.300.1040.0



Farbe: kieselgrau  
colour: pebble grey



Teile-Nr. part no.	Typ type	Polzahl pole	L	l
70.300.0640.0	BAS BUS 6 2,5 50	6x	49,8	44
70.300.1040.0	BAS BUS 10 2,5 50	10x	62,8	57
70.300.1640.0	BAS BUS 16 2,5 50	16x	83,3	77,5
70.300.2440.0	BAS BUS 24 2,5 50	24x	109,8	104

Tolerierung Size ISO 14405 © / Tolerance system Size ISO 14405 ©  
(This ISO-standard describes the envelope principle. According to the envelope principle the deviations of form and parallelism are limited by the size tolerances)

ja/yes  Stoffverbots- und Deklarationsliste nach WN 5020.010 ist einzuhalten.  
(Conformity with Wieland document WN 5020.010 e (list of prohibited / declarable hazardous substances) to be declared!)

Freitoleranz nach General tolerance CAD - Zeichnung, keine manuellen Änderungen CAD - drawing, no manual modifications allowed

1. Verwendung: First Use: Blatt: 1 von 1 Sheet: of 1

gezeichnet / drawn: 19.07.2022 Lutz S. Name: Tag/Date

Zeichnung Nr. / Drawing No. Index: T 70.300.0640.0 13K

Elektronische Freigabe Electronic Release Maße in mm / Dimensions are in mm

Vol. mm<sup>3</sup> / Qty./Srf. mm<sup>2</sup> Ersatz für / Replacement for: 70.300.0640.001K mit Index "c" vom 31.01.2017

Typ: Benennung/Title: BUCHSENEINSATZ

siehe Tabelle 2,5 qmm 500V 16A Schraubanschluss u. Drahtschutz female insert screw connection and wire protection

Änderung / Revision

**wieland**