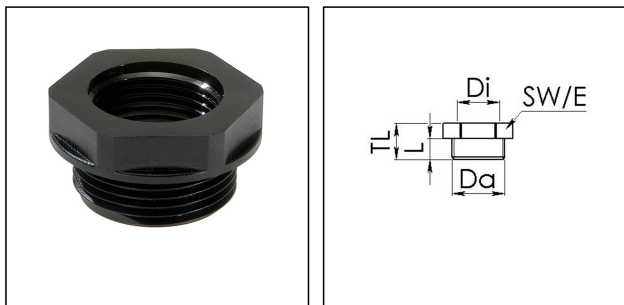


KRM 16/12 BK

Reduzierung Kunststoff, RAL 9005, M16 / M12



Produktabbildungen sind beispielhaft und können vom ausgewählten Produkt abweichen. Weitere Varianten und individuelle Anpassungen bieten wir Ihnen gern auf Anfrage an.



| | |
|---------------------------------|------------------------------|
| Material | Polyamid, glasfaserverstärkt |
| Einsatztemp. min | -40 °C |
| Einsatztemp. max | 100 °C |
| Glühdrahtprüfung | 650 °C |
| Gewindeart außen | M |
| Ø Anschlussgewinde außen | 16 |
| Steigung außen | 1,5 |
| Länge Anschlussgewinde L | 9 mm |
| Gewindeart innen | M |
| Ø Anschlussgewinde innen | 12 |
| Steigung innen | 1,5 |
| Gesamtlänge TL | 16 mm |
| Schlüsselweite SW | 22 mm |
| Eckmaß E | 24 mm |
| Produktfarbe | RAL 9005 |
| Bestellnr. RAL 9005 | 10110080 |
| Typ | KRM 16/12 BK |
| Verpackungseinheit | 100 |
| EAN Nummer | 4007686125443 |
| Zolltarifnummer | 39269097 |
| ETIM-Klasse | EC000938 |

Empfohlenes Zubehör

Ihr Kontakt:

WISKA Hoppmann GmbH

Kisdorfer Weg 28 · 24568 Kaltenkirchen · Germany

☎ +49-4191-508-0 · 📠 +49-4191-508-209



contact@wiska.de · www.wiska.com

11.01.2023

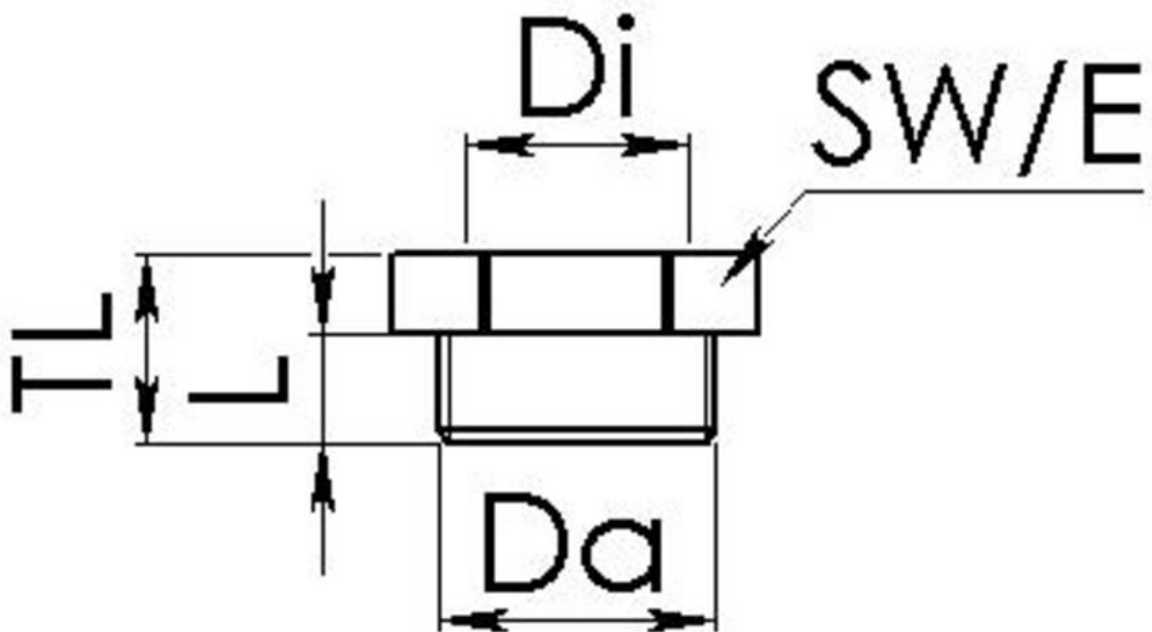
Ihr Kontakt:

WISKA Hoppmann GmbH

Kisdorfer Weg 28 · 24568 Kaltenkirchen · Germany

 +49-4191-508-0 ·  +49-4191-508-209

contact@wiska.de · www.wiska.com



Ihr Kontakt:

WISKA Hoppmann GmbH

Kisdorfer Weg 28 · 24568 Kaltenkirchen · Germany

☎ +49-4191-508-0 · 📠 +49-4191-508-209

contact@wiska.de · www.wiska.com