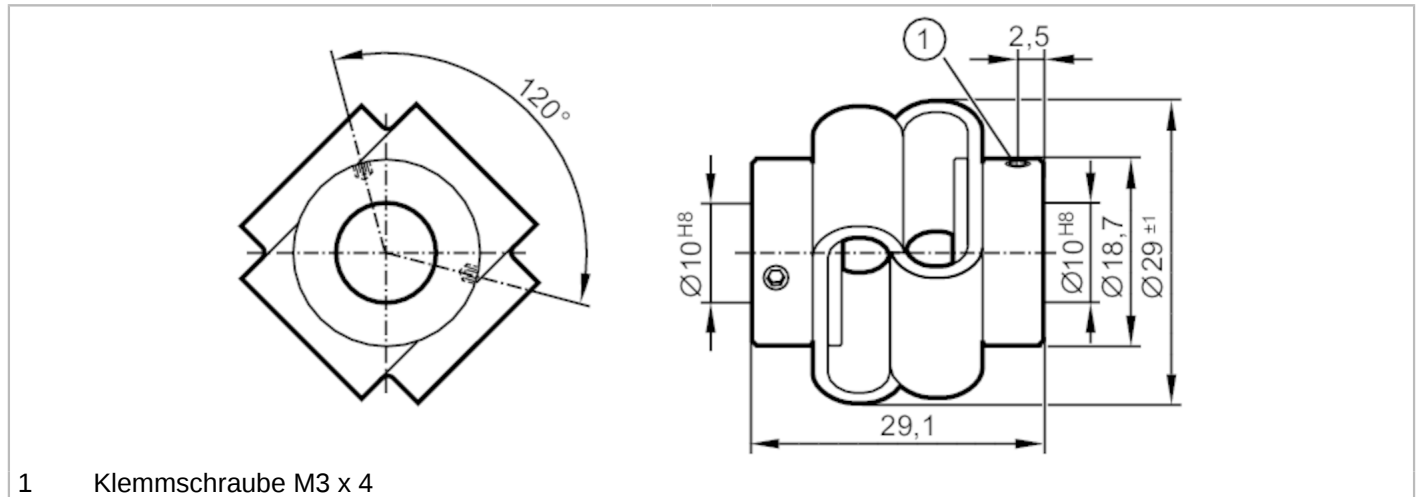


# E61437



## Wendelkupplung für Drehgeber

DL COUPLING V2A 29-10-10-29-SV



1 Klemmschraube M3 x 4

Umgebungsbedingungen	
Umgebungstemperatur	[°C] -30...80
Mechanische Daten	
Gewicht	[g] 27,6
Außendurchmesser	[mm] 29
Werkstoffe	Wellenadapter: 1.4305 (Edelstahl / 303); Doppelschlaufe: PU
Anzugsdrehmoment	[Nm] 0,5
Innendurchmesser A1	[mm] 10
Innendurchmesser A2	[mm] 10
Tiefe der Klemmnabe	[mm] 13
Klemmschraube S	[mm] M3 x 4
Länge	[mm] 29,1
Max. Drehzahl mechanisch	[U/min] 3000
Max. axialer Wellenversatz	[mm] ± 2
Max. radialer Wellenversatz	[mm] ± 2
Max. Winkelversatz	[°] ± 10
Bemerkungen	
Bemerkungen	Die genannten Werte gelten für Kupplungen mit den oben aufgeführten Nabenbohrungen bei 23 °C Raumtemperatur. Die Werte für Radial-, Winkel- und Axialversatz sind Maximalwerte, die im Betriebsfall nicht gleichzeitig ihr Maximum erreichen dürfen.
Verpackungseinheit	1 Stück