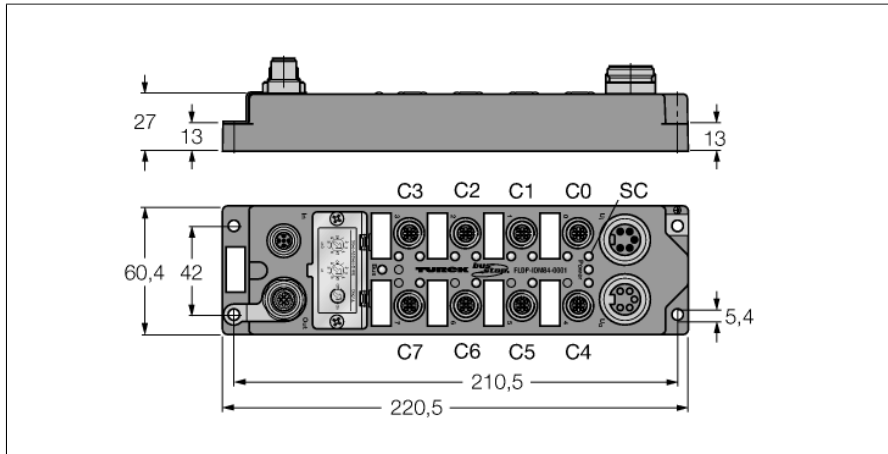


Kompaktes Feldbus-I/O-Modul für PROFIBUS-DP

8 digitale pnp Eingänge

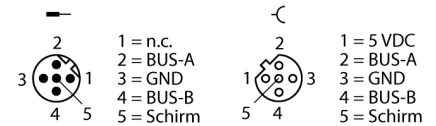
4 digitale Ausgänge 2 A

FLDP-IOM84-0001



- Pro Steckverbinder 2 Eingänge bzw. 1 Ausgang
- Modulbezogene Diagnose
- Glasfaserverstärktes Gehäuse
- Schock- und Schwingungsgeprüft
- Vergossene Modulelektronik
- Metallsteckverbinder
- Schutzart IP67

Feldbus M12 x 1

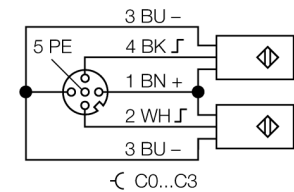


Typ	FLDP-IOM84-0001
Ident-No.	6825330

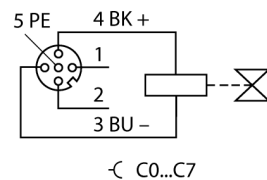
Anzahl der Kanäle	12
Betriebs-/Lastspannung	18...30 VDC
Betriebsstrom	< 150 mA
Anschlussstechnik Spannungsversorgung	2 x 7/8"

Eingänge	
Kanalanzahl	(8) 2-/3-Draht pnp Sensoren
Eingangsspannung	18...30 VDC aus Betriebsspannung
Speisestrom	< 500 mA pro 8 Eingänge, kurzschlussfest
Schaltswelle	2 mA / 4 mA
Eingangsverzögerung	2.5 ms
Schaltfrequenz	≤ 250 Hz
Max. Eingangsstrom	7 mA
Potenzialtrennung	galvanische Trennung zum Bus

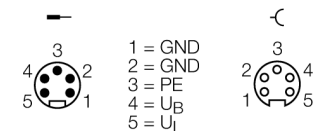
Eingang M12 x 1



Ausgang M12 x 1



Spannungsversorgung 7/8"



Ausgänge	
Kanalanzahl	(4) DC Aktuatoren
Ausgangsspannung	18...30 VDC aus Lastspannung
Ausgangsstrom pro Kanal	2,0 A, kurzschlussfest
Lastart	ohmsch, induktiv, Lampenlast
Schaltfrequenz	≤ 250 Hz
Gleichzeitigkeitsfaktor	1
Potenzialtrennung	galvanische Trennung zum Bus

Übertragungsrate Feldbus	9.6 Kbit/s...12 Mbit/s
Adressierung Feldbus	0...99 (dezimal) über zwei Drehcodierschalter
Potenzialtrennung	zu Betriebs- und Lastspannung
Diagnose	Lastspannungsdiagnose, an/aus über Drehschalter

Abmessungen (B x L x H)	60 x 220.5 x 27 mm
Gehäusematerial	glasfaserverstärktes Polyamid (PA6-GF30)
Halogenfrei	ja
Montage	4 Befestigungslöcher Ø 5,4 mm
Umgebungstemperatur	0...+55 °C
Lagertemperatur	-25...+70 °C
Einsatzhöhe	max. 5000 m
Schwingungsprüfung	gemäß EN 60068-2-6
Schockprüfung	gemäß EN 60068-2-27
Elektromagnetische Verträglichkeit	gemäß EN 61000-6-2/EN 61000-6-4
Schutzart	IP67
Zulassungen	CE, cULus
UL Zertifikat	pol. deg.2, env. temp. max. 40 °C, cl.2 ps req.

Daten im Prozessabbild

C1P4: Steckverbinder 1, Pin 4

SC: Kurzschluss-Sammelmeldung

UB: UB < 18 VDC

UL: UL < 18 VDC

		Bit 7	Bit 6	Bit 5	Bit 4	Bit 3	Bit 2	Bit 1	Bit 0
Input	Byte 0	C3P2	C3P4	C2P2	C2P4	C1P2	C1P4	C0P2	C0P4
Output	Byte 0	-	C7P4	-	C6P4	-	C5P4	-	C4P4
Diagnose	Byte 0	-	-	-	-	-	UB	UL	SC