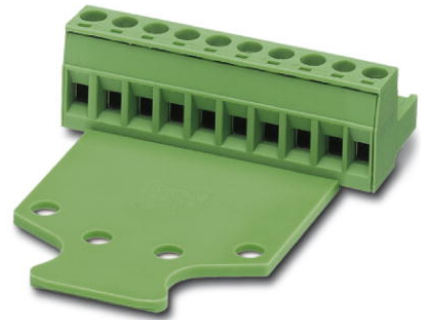


MSTB 2,5/ 5-STZ-5,08

Artikelnummer: 1776142

Abbildung zeigt eine 10-polige Variante des Artikels

<http://eshop.phoenixcontact.de/phoenix/treeViewClick.do?UID=1776142>Steckerteil, Nennstrom: 12 A, Bemessungsspannung (III/2): 320 V,
Rastermaß: 5,08 mm, Farbe: grün, Metalloberfläche: Sn

Kaufmännische Daten

GTIN (EAN)	4017918038526
VPE	50 Stk.
Zolltarif	85366990
Produktschlüssel	05111
Katalogseitenangabe	Seite 199 (CC-2009)

ProduktHinweise

WEEE/RoHS konform seit:
01.01.2003

<http://download.phoenixcontact.de>
Bitte beachten Sie, dass die hier angegebenen Daten dem Online-Katalog entnommen sind. Die vollständigen Informationen und Daten entnehmen Sie bitte der Anwenderdokumentation. Es gelten die Allgemeinen Nutzungsbedingungen für Internet-Downloads.

Technische Daten

Maße / Pole

Rastermaß	5,08 mm
Maß a	20,32 mm
Polzahl	5
Schraubengewinde	M3

Anzugsdrehmoment min	0,5 Nm
Anzugsdrehmoment max	0,6 Nm

Technischen Daten

Artikelfamilie	MSTB 2,5/ -STZ
Isolierstoffgruppe	I
Bemessungsstoßspannung (III/3)	4 kV
Bemessungsstoßspannung (III/2)	4 kV
Bemessungsstoßspannung (II/2)	4 kV
Bemessungsspannung (III/2)	320 V
Bemessungsspannung (II/2)	630 V
Anschluss gemäß Norm	EN-VDE
Nennstrom I_N	12 A
Nennspannung U_N	250 V
Nennquerschnitt	2,5 mm ²
Belastungsstrom maximal	12 A (bei 2,5 mm ² Leiterquerschnitt)
Isolierstoff	PA
Brennbarkeitsklasse nach UL 94	V0
Lehrdorn	A3
Abisolierlänge	7 mm
Nennspannung UL/CUL Usegroup B	250 V
Nennstrom UL/CUL Usegroup B	12 A
Nennspannung UL/CUL Usegroup D	300 V
Nennstrom UL/CUL Usegroup D	10 A

Anschlussdaten

Leiterquerschnitt starr min	0,2 mm ²
Leiterquerschnitt starr max	2,5 mm ²
Leiterquerschnitt flexibel min	0,2 mm ²
Leiterquerschnitt flexibel max	2,5 mm ²
Leiterquerschnitt flexibel m. Aderendhülse ohne Kunststoffhülse min	0,25 mm ²
Leiterquerschnitt flexibel m. Aderendhülse ohne Kunststoffhülse max	2,5 mm ²
Leiterquerschnitt flexibel m. Aderendhülse m. Kunststoffhülse min	0,25 mm ²
Leiterquerschnitt flexibel m. Aderendhülse m. Kunststoffhülse max	2,5 mm ²

Leiterquerschnitt AWG/kcmil min	24
Leiterquerschnitt AWG/kcmil max	12
2 Leiter gleichen Querschnitts starr min	0,2 mm ²
2 Leiter gleichen Querschnitts starr max	1 mm ²
2 Leiter gleichen Querschnitts flexibel min	0,2 mm ²
2 Leiter gleichen Querschnitts flexibel max	1,5 mm ²
2 Leiter gleichen Querschnitts flexibel m. AEH ohne Kunststoffhülse min	0,25 mm ²
2 Leiter gleichen Querschnitts flexibel m. AEH ohne Kunststoffhülse max	1 mm ²
2 Leiter gleichen Querschnitts flexibel m. TWIN-AEH mit Kunststoffhülse min	0,5 mm ²
2 Leiter gleichen Querschnitts flexibel m. TWIN-AEH mit Kunststoffhülse max	1,5 mm ²
AWG nach UL/CUL min	30
AWG nach UL/CUL max	12

Approbationen



Approbationen

CB, CSA, CUL, GOST, UL, VDE-PZI

CSA

Nennspannung U _N	300 V
Nennstrom I _N	10 A
AWG/kcmil	28-12

CUL

Nennspannung U _N	300 V
Nennstrom I _N	10 A
AWG/kcmil	30-12

UL

Nennspannung U _N	300 V
Nennstrom I _N	10 A
AWG/kcmil	30-12

Zubehör

Artikel	Bezeichnung	Beschreibung
Allgemein		
1733169	EBP 2- 5	Einlegebrücke, vollisoliert, für Steckverbinder im 5,0 bzw. 5,08 mm Raster, Polzahl: 2

Markierung		
0804293	SK 5,08/3,8:FORTL.ZAHLEN	Kennzeichnungskarte, längs bedruckt, selbstklebend, 12 gleiche Dekaden beschriftet mit 1-10, 11-20 usw. bis 91-(99)100, ausreichend für 120 Klemmen

Stecker/Adapter		
1734634	CP-MSTB	Kodierprofil, wird in die Nut am Steckerteil bzw. invertierten Grundgehäuse eingeschoben, aus rotem Isolierstoff

Werkzeug		
1205053	SZS 0,6X3,5	Schraubendreher Schlitz, passend für alle Schraubklemmen bis zu 4,0 mm ² -Anschlussquerschnitt, Klinge: 0,6 x 3,5 mm, ohne VDE-Zulassung

Ergänzende Produkte

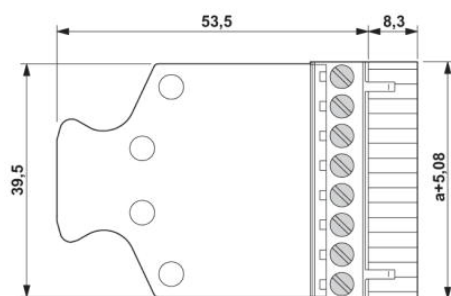
Artikel	Bezeichnung	Beschreibung
Allgemein		
1880339	EMSTBA 2,5/ 5-G-5,08	Grundgehäuse, Nennstrom: 12 A, Bemessungsspannung (III/2): 320 V, Rastermaß: 5,08 mm, Farbe: grün, Metalloberfläche: Sn, Montage: Einpressen
1859548	EMSTBVA 2,5/ 5-G-5,08	Grundgehäuse, Nennstrom: 12 A, Bemessungsspannung (III/2): 320 V, Rastermaß: 5,08 mm, Farbe: grün, Metalloberfläche: Sn, Montage: Einpressen
1873388	FKIC 2,5/ 5-ST-5,08	Steckerteil, Nennstrom: 12 A, Bemessungsspannung (III/2): 320 V, Rastermaß: 5,08 mm, Farbe: grün, Metalloberfläche: Sn
1823875	ICC 2,5/ 5-STZ-5,08	Steckerteil, Nennstrom: 12 A, Bemessungsspannung (III/2): 320 V, Rastermaß: 5,08 mm, Farbe: grün, Metalloberfläche: Sn, Zugehörige Crimp-Stiftkontakte mit Angaben zu Strom [A] und Leiterquerschnittsbereich [mm ²]: 10A/ICC-MT 0,5-1,0 (3190577); 10A/ICC-MT 0,5-1,0 BA (3190603); 12A/ICC-MT 1,5-2,5 (3190580); 12A/ICC-MT 1,5-2,5 BA (3190593). BA = Bandkontakte

1842092	MDSTBA 2,5/ 5-G-5,08	Grundgehäuse, Nennstrom: 10 A, Bemessungsspannung (III/2): 320 V, Rastermaß: 5,08 mm, Farbe: grün, Metalloberfläche: Sn, Montage: Löten, Der Artikel ist zu unterschiedlichen Polzahlen anreihbar! Bei Kombination mit MVSTB- oder FKCV-Steckerteilen ist jeweils ein MVSTBW- (bzw. FKCVW-) und ein MVSTBR-Stecker (bzw. FKCVR-) zu verwenden. Kombination mit TMSTBP-Steckerteilen ist nicht möglich!
1770740	MSTB 2,5/ 5-G-5,08-LA	Grundgehäuse, Nennstrom: 12 A, Bemessungsspannung (III/2): 320 V, Rastermaß: 5,08 mm, Montage: Löten
1757271	MSTBA 2,5/ 5-G-5,08	Grundgehäuse, Nennstrom: 12 A, Bemessungsspannung (III/2): 320 V, Rastermaß: 5,08 mm, Farbe: grün, Metalloberfläche: Sn, Montage: Löten
1770973	MSTBA 2,5/ 5-G-5,08-LA	Grundgehäuse, Nennstrom: 12 A, Bemessungsspannung (III/2): 320 V, Rastermaß: 5,08 mm, Montage: Löten
1788758	MSTBVK 2,5/ 5-G-5,08	Steckerteil, Nennstrom: 12 A, Bemessungsspannung (III/2): 320 V, Rastermaß: 5,08 mm, Farbe: grün, Metalloberfläche: Sn, Montage: Tragschiene
1788567	MVSTBU 2,5/ 5-GB-5,08	Steckerteil, Nennstrom: 12 A, Bemessungsspannung (III/2): 320 V, Rastermaß: 5,08 mm, Farbe: grün, Metalloberfläche: Sn, Montage: Direktmontage
1769492	SMSTB 2,5/ 5-G-5,08	Grundgehäuse, Nennstrom: 12 A, Bemessungsspannung (III/2): 320 V, Rastermaß: 5,08 mm, Farbe: grün, Metalloberfläche: Sn, Montage: Löten
1767407	SMSTBA 2,5/ 5-G-5,08	Grundgehäuse, Nennstrom: 12 A, Bemessungsspannung (III/2): 320 V, Rastermaß: 5,08 mm, Farbe: grün, Metalloberfläche: Sn, Montage: Löten
3002034	UK 3-MSTB-5,08	Durchgangsreihenklemme, Anschlussart: Spezial- und Mischanschluss, Schraubanschluss, Querschnitt: 0,2 mm ² - 4 mm ² , AWG 24 - 12, Breite: 5,08 mm, Farbe: grau, Montageart: NS 32, NS 35/15, NS 35/7,5
3002076	UK 3-MVSTB-5,08	Durchgangsreihenklemme, Nennstrom: 12 A, Nennspannung: 250 V, Querschnitt: 0,2 mm ² - 4 mm ² , AWG: 24 - 12, Montageart: NS 32, NS 35/15, NS 35/7,5, Rastermaß: 5,08 mm, Breite: 5,1, Farbe: grau
3002102	UK 3-MVSTB-5,08-LA 24RD	Durchgangsreihenklemme, Nennstrom: 12 A, Nennspannung: 250 V, Querschnitt: 0,2 mm ² - 4 mm ² , AWG: 24 - 12, Montageart: NS 32, NS 35/15, NS 35/7,5, Rastermaß: 5,08 mm, Breite: 5,08, Farbe: grau
3002063	UK 3-MVSTB-5,08/EK	Durchgangsreihenklemme, Nennstrom: 12 A, Nennspannung: 250 V, Querschnitt: 0,2 mm ² - 4 mm ² , AWG: 24 - 12, Montageart: NS 35/7,5, NS 35/15, NS 32, Rastermaß: 5,08 mm, Breite: 5,1, Farbe: blau
3002131	UK 3D-MSTBV-5,08	Durchgangsreihenklemme, Anschlussart: Spezial- und Mischanschluss, Schraubanschluss, Querschnitt: 0,2 mm ² - 4 mm ² , AWG 24 - 12, Breite: 5,08 mm, Farbe: grau, Montageart: NS 32, NS 35/15, NS 35/7,5

3002144	UK 3D-MSTBV-5,08-LA 24RD	Durchgangsreihenklemme, Anschlussart: Schraubanschluss, Schraubanschluss, Polzahl: 1, Querschnitt: 0,2 mm ² - 4 mm ² , AWG 24 - 12, Breite: 5,1 mm, Farbe: grau, Montageart: NS 32, NS 35/15, NS 35/7,5
3002173	UK 3D-MSTBV-5,08/EK	Durchgangsreihenklemme, Anschlussart: Schraubanschluss, Schraubanschluss, Querschnitt: 0,2 mm ² - 4 mm ² , AWG 24 - 12, Breite: 5,1 mm, Farbe: blau, Montageart: NS 32, NS 35/15, NS 35/7,5
2770888	UKK 3-MSTB-5,08	Abschlussdeckel, Nennstrom: 12 A, Nennspannung: 250 V, Querschnitt: 0,2 mm ² - 4 mm ² , AWG: 24 - 12, Montageart: NS 35/7,5, NS 35/15, NS 32, Rastermaß: 5,08 mm, Breite: 5,08, Farbe: grau
1876615	UKK 3-MSTB-5,08-PE	Durchgangsreihenklemme, Nennstrom: 12 A, Nennspannung: 320 V, Querschnitt: 0,2 mm ² - 4 mm ² , AWG: 24 - 12, Montageart: NS 35/7,5, NS 35/15, NS 32, Rastermaß: 5,08 mm, Breite: 5,08, Farbe: grün-gelb
2770846	UKK 3-MSTBVH-5,08	Durchgangsreihenklemme, Nennstrom: 12 A, Nennspannung: 250 V, Querschnitt: 0,2 mm ² - 4 mm ² , AWG: 24 - 12, Montageart: NS 35/7,5, NS 35/15, NS 32, Rastermaß: 5,08 mm, Breite: 5,08, Farbe: grau
1788143	UMSTBVK 2,5/ 5-G-5,08	Steckerteil, Nennstrom: 12 A, Bemessungsspannung (III/2): 320 V, Rastermaß: 5,08 mm, Farbe: grün, Metalloberfläche: Sn, Montage: Tragschiene
1873016	ZFKK 1,5-MSTBV-5,08	Durchgangsreihenklemme, Anschlussart: Spezial- und Mischanschluss, MSTB-Steckerabgang, Querschnitt: 0,2 mm ² - 2,5 mm ² , Breite: 5,1 mm, Farbe: grau

Zeichnungen

Maßzeichnung



Adresse

PHOENIX CONTACT GmbH & Co. KG
Flachmarktstr. 8
32825 Blomberg, Germany
Tel +49 5235 3 00
Fax +49 5235 3 1200
<http://www.phoenixcontact.com>



© 2010 Phoenix Contact
Technische Änderungen vorbehalten