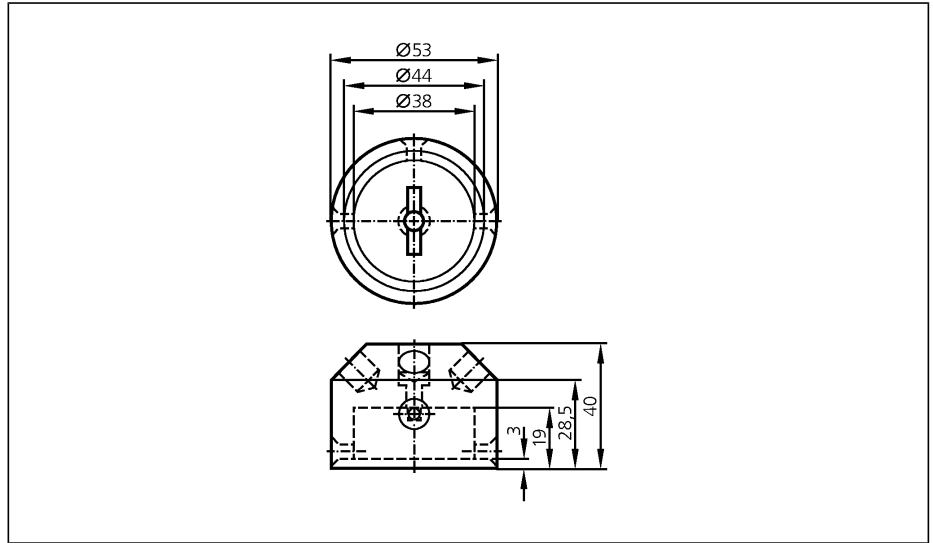


Zubehör

E17320

Ø 53 mm

Schaltnocken



Ausführung

für mechanische Schnittstellen nach VDI/VDE 3845
bei Antrieben nach ISO 5211 (DIN 3337),
pneumatischen Schwenkantrieben und handbetriebenen Stellgliedern

Wellenhöhe [mm]

20

Lochpaarabstand [mm]

80

Gehäusewerkstoffe

Schaltnocken: PA 6; Schrauben: V2A (1.4302)

Bemerkungen

- Lieferumfang
- 1 Inbusschraube M 6 x 16 mit Unterlegscheibe
 - 2 Senkkopfschrauben M 5
 - 2 Richtungsanzeigen gelb
 - 2 Richtungsanzeigen schwarz
 - 1 Abdeckung gelb
 - 1 Blindstopfen schwarz