

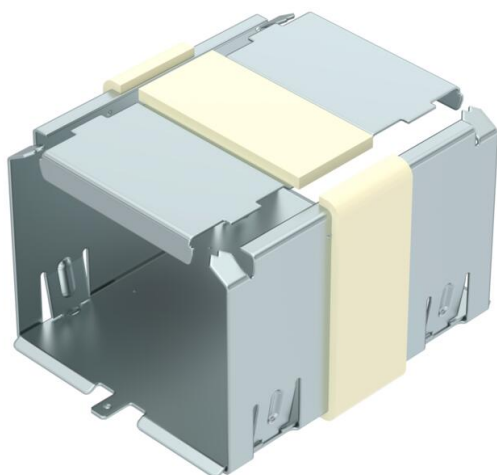
# Technisches Datenblatt

Stoßstellenverbinder-Set, Kanalhöhe 80 mm

Artikelnummer: 7218031



Stoßstellenverbinder-Set bestehend aus Verbinder für Kanalunterteil und Deckelunterstützung. Mit integrierter Dichtung zur werkzeuglosen Verbindung des Installationskanals PYROLINE® Rapid PLM und Formteilen. Ermöglicht einen durchgängigen Anschluss der Schutzleiter.



**St** Stahl

**FS** bandverzinkt

## Stammdaten

Artikelnummer	7218031
Typ	PLM SIC 0810 FS
Bezeichnung 1	Stoßstellenverbinder
Bezeichnung 2	für PLM D 0810
Hersteller	OBO
Dimension	118x94x78
Farbe	zink
Werkstoff	Stahl
Oberfläche	bandverzinkt
Oberflächennorm	DIN EN 10346
Kleinste VK-Einheit	1
Mengeneinheit	Stück
Gewicht	27 kg
Gewichtseinheit	kg/100 St.

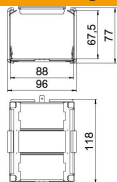
# Technisches Datenblatt

Stoßstellenverbinder-Set, Kanalhöhe 80 mm

Artikelnummer: 7218031



## Abmessungen



Länge	118 mm
Breite	96 mm
Höhe	77 mm
Maß H	77 mm
Maß L	118 mm
Maß W	96 mm

## Technische Daten

Geeignet für Außenanwendung	nein
Klassifizierung EI - Installationskanal	90
Ummantelung	ohne
Innenhöhe	67,5 mm
Innenbreite	88 mm
Brandschutzklasse nach EN 13501-2	EI90