

IH76*4096 TTL DMS 25H7 KRF

Bestellnr.:243-00043

6.10.2025 / 01010100769999999

Technische Daten

IMPULSZAHL	4096
PARAMETRIERBAR	NEIN
SCHNITTSTELLE	INCREMENTAL
KANALZAHL	(K1/K2)+NEG
NULLIMPULS	K0+NEG
VERSORGUNGSSPANNUNG	4,75V-30V
AUSGANGSPEGEL	TTL
SCHUTZART	IP65
AUSG-FREQUENZ	300 KHZ
WELLENAUSFUEHRUNG	25H7 HOHLWELLE
ANSCHLUSSART	CONTACT 12P
ANSCHLUSSRICHTUNG	PG RADIAL
KABELLAENGE	1,000 m
GEGENSTECKER	JA
STECKERBELEGUNGSNR	ST3068B
OPTION ENC	DREHMOMENTSTÜTZE 1-FLÜGEL
OPTION ENC	KLEMMRING FLANSCHSEITIG
ZEICHNUNGSNR	04-175-043
DOKUMENTATIONS-NR	DOKUMENTE
AL:	N
ECCN:	N

GL	Wellenausführung glatt / shaft type cylindrical
FL	Wellenausführung mit Fläche / shaft type with flat surface
N	Wellenausführung mit Nut / shaft type with slot
Hohlw	Hohlwelle / hollow shaft
Klemme	mit Klemmring / with clamping ring
Grundw	Grundwelle / fundamental shaft
SLG	Seillängengeber / cable retractor
ZB	Zentrierbund / centre ring
Tachofl	Tachoflansch / tachometer flange
DAG	DAG-Schutzgehäuse / DAG protective housing
TK	Teilkreis / pitch circle

Änderungen vorbehalten.

Pin assignment

Pin assignment number: 3068

Connector name: M23 12-pol

Index: B

Pin-count: 12

24.04.2023

Page: 1/1

Pin	Designation	Description	Colour
1	CH_A_OUT	Channel A	-
2	/CH_A_OUT	Channel A inverted	-
3	not connected		-
4	CH_B_OUT	Channel B	-
5	/CH_B_OUT	Channel B inverted	-
6	not connected		-
7	CH_I_OUT	Channel Reference	-
8	/CH_I_OUT	Channel Reference inverted	-
9	not connected		-
10	not connected		-
11	Supply Voltage IN	Supply voltage	-
12	Ground IN	Ground	-

Shield

'Shield over connector housing

Schirm über Steckergehäuse

,

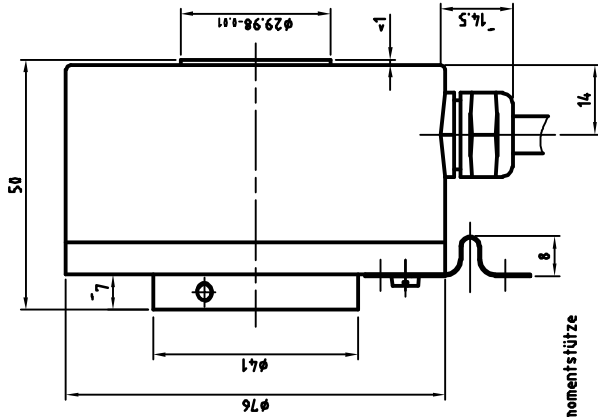
WARNING

'De-energize the system before carrying out wiring work or opening and closing electrical connections !

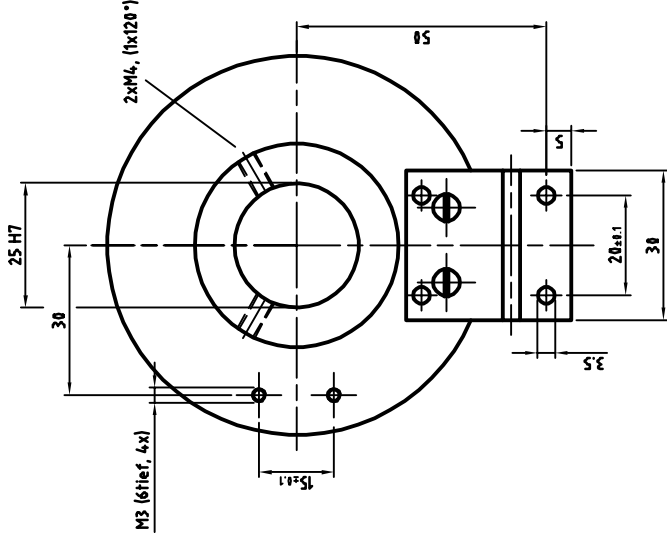
Short-circuits, voltage peaks, etc. can cause operating failures and uncontrolled operating states, as well as serious personal injuries and damage to property.

Verdrahtungsarbeiten, Öffnen und Schließen von elektrischen Verbindungen nur im spannungslosen Zustand durchführen ! Kurzschlüsse, Spannungsspitzen etc. können zur Fehlfunktion und unkontrollierten Zuständen der Anlage bzw. zu erheblichen Personen- und Sachschäden führen.

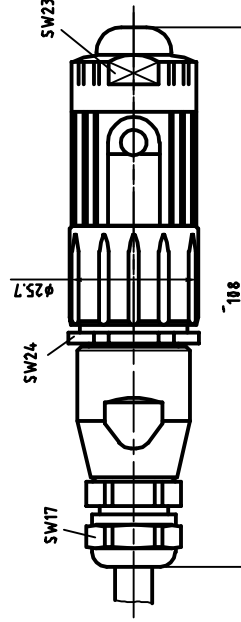
,




Drehmomentstütze



12pol Contact-Stecker



ARTIKEL-BEZ:	IH-76-A
IMPULSZAHL	4096
AUSGANGSSTUFE	KABELSENDER
KANALZAHL	K1, K2+neg.
NULLIMPULS	K0+neg.
VERSORGUNGSSPANNUNG	11-27V
PEGELSPANNUNG	5V
SCHUTZART	IP65
GRENZTEMPERATUR	0-80°C
MAX. AUSGANGSFREQ.	300kHz±15°
FLANSCHART	ZB 41
WELLE	Hohlwelle ø25H7
STECKERART	PG radial + im Kabel + 12pol. Contact mit GEGENSTECKER
OPTIONEN	

 TR Electronic GmbH Eggenhede 6 78647 Trostingen Telefon 07425/228-0	Maßstab 1:1	DIN A3	Projekt-Nr.
	Artikel-NR.: 243-00043 Bestell-NR.:		
	IH-76-A Hohlwellengeber		
Erstellt 22.04.03 Bearb. Gepr. Norm	Datum Name Habeler	Zeichnungs-NR.: 04-175-043	
Steckerbelegung: 3068		Blatt 1	Bl. 1
Zust. Änderung	Datum	Name	EDV-Nr.

25	H7	g12h11	g12h11
Maß		Passung	