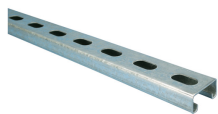


# Montageschiene Typ C, mit Langloch – C25H3000PG (310241)



- Kalt geformte Schiene, Langloch
- Montageschienen für mittlere bis schwere Belastungen
- Zur individuellen Befestigung oder zur effizienten Konstruktion von Rohr- und Leitungsführungen



Teilenummer	C25H3000PG
Artikel nummer	310241
Material	Stahl
Oberfläche	Vorverzinkung
Länge (L)	3.000 mm
Höhe (H)	21 mm
Breite (W)	41 mm
Dicke (T)	2,5 mm
A	22,3 mm
B	14 mm
C	27 mm
D	50 mm
Standard Verpackungsmenge	10 pc
UPC	78285680877
EAN-13	8711893026337

## WARNHINWEIS

Pentair-Produkte dürfen nur wie in den Bedienungsanleitungen und Schulungsmaterialien für Pentair-Produkte angegeben installiert und verwendet werden. Die Bedienungsanleitungen erhalten Sie auf unserer Website [erico.pentair.com](http://erico.pentair.com) oder von Ihrem Pentair-Kundendienst. Unsachgemäße Installation, Missbrauch, falsche Verwendung oder eine unvollständige Einhaltung der Hersteller- und Warnhinweise von Pentair können einen Defekt des Produkts, Sachschäden, schwere Körperverletzungen oder Tod verursachen.

© 2017 Pentair All rights reserved

Pentair, CADDY, CADWELD, CRITEC, ERICO, ERIFLEX, ERITECH and LENTON are owned by Pentair or its global affiliates.

All other trademarks are the property of their respective owners. Pentair reserves the right to change specifications without prior notice.

