

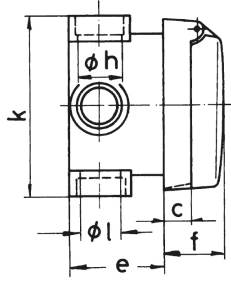
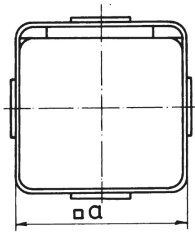
Unterputzsteckdose - Flansch 91x91, Befestigung 53x53



Artikelbeschreibung	
BALS-Art.-Nr	2375968
EAN	4024941193641
Produktgruppe	Unterputz-Steckdose
Stromstärke	16A
Polzahl	5p
Anordnung der Phasen	3P+N+PE
Lage des Schutzkontaktes	6h
Spannung	200/346 bis 240/415V
Frequenz	50 und 60Hz

Artikelbeschreibung	
Schutzart	IP44
Kennfarbe	rot
Gerätefarbe	Klappdeckel grau RAL 7035, Gehäuse grau RAL 7035
Anschlusstechnik	Schraubklemmen als Buchsenklemmen
Maximaler Leiterquerschnitt	4,0 qmm
Geräte-Höhe	91mm
Geräte-Breite	91mm
Geräte-Tiefe	80mm
Flanschmaß vertikal	91mm
Flanschmaß horizontal	91mm
Bohrlochabstand vertikal	53mm
Bohrlochabstand horizontal	53mm
Gehäusematerial	Polyamid
Kontakte	Der Kontaktträger ist aus Polyamid, Die Kontakte sind Messing blank

Logistikdaten	
Einzelgewicht	0,244 kg / Stück



Ampere	16	16	32			
Polzahl	3	5	5			
a □	91,0	91,0	91,0			
c	15,2	15,2	29,0			
e	50,0	50,0	63,0			
f	30,0	30,0	47,0			
h ø	18,5	18,5	22,5			
k	91,0	91,0	109,0			
l ø	18,5	18,5	18,5			
Leiter mm ² min	1,5	1,5	2,5			
Leiter mm ² max	4	4	10			

4 MB 15