

VS-15-ST-DSUB-EG

Artikelnummer: 1688874

<http://eshop.phoenixcontact.de/phoenix/treeViewClick.do?UID=1688874>

D-SUB-Kontakteinsatz, Shell-Größe 2, mit 15 Signalkontakten, Kontaktart Stift, mit Lötkelch, gerade, Befestigung mittels Bohrung 3 mm, für Anbaurahmen und Tüllengehäuse VS-15-...

Kaufmännische Daten

GTIN (EAN)	4017918823023
VPE	10 Stk.
Zolltarif	85366990
Produktschlüssel	02501
Katalogseitenangabe	Seite 319 (PC-2009)

Produkthinweise

WEEE/RoHS konform seit:
29.05.2006



<http://download.phoenixcontact.de>
Bitte beachten Sie, dass die hier angegebenen Daten dem Online-Katalog entnommen sind. Die vollständigen Informationen und Daten entnehmen Sie bitte der Anwenderdokumentation. Es gelten die Allgemeinen Nutzungsbedingungen für Internet-Downloads.

Technische Daten

Mechanische Kennwerte

Polzahl	15
Steckzyklen	≥ 200
Anschlussart	Lötkelch
Anschlussquerschnitt	0,5 mm ²
Anschlussquerschnitt AWG	20
Steckkraft pro Signalkontakt	≤ 3,40 N
Umgebungstemperatur (Betrieb)	-55 °C ... 125 °C

Materialangaben

Brennbarkeitsklasse nach UL 94	V0
Material Gehäuse	Stahl gelb chromatiert
Material Kontaktträger	Polyester GF
Material Kontakt	Kupferlegierung
Material Kontaktoberfläche	hartvergoldet über Nickel

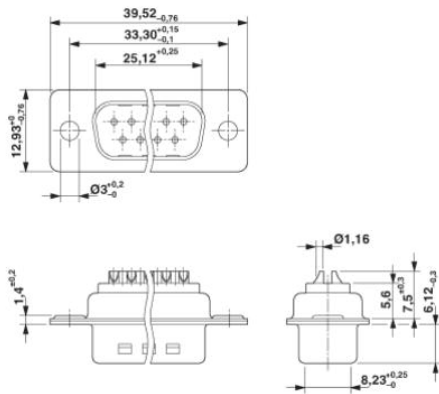
Elektrische Kennwerte

Bemessungsspannung (III/3)	125 V
Bemessungsstoßspannung	1 kV
Bemessungsstrom	5 A

Zeichnungen

Maßzeichnung

D-SUB Kontakteinsatz



Adresse

PHOENIX CONTACT GmbH & Co. KG
Flachmarktstr. 8
32825 Blomberg, Germany
Tel +49 5235 3 00
Fax +49 5235 3 1200
<http://www.phoenixcontact.com>



© 2010 Phoenix Contact
Technische Änderungen vorbehalten