

Datenblatt - AZM 170-02ZRKA 24 VAC/DC

Sicherheitszuhaltung / AZM 170



Vorzugstyp



- Kunststoffgehäuse
- schutzisoliert
- kompakte Bauform
- 90 mm x 84 mm x 30 mm
- 1 Leitungseinführung M 20 x 1.5
- Fehlschließ sichere Zuhaltung
- hohe Lebensdauer
- hohe Zuhaltkraft
- Schneidklemmtechnik
- Hilfsentriegelung

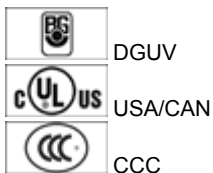
(Die Abbildung kann vom Original abweichen!)

Bestelldaten

Produkt-Typbezeichnung	AZM 170-02ZRKA 24 VAC/DC
Artikelnummer	101141020
EAN Code	4030661120294
eCl@ss	27-27-26-03

Zulassung


Zulassung



Sicherheitsbetrachtung

Vorschriften	EN ISO 13849-1
B _{10d} Öffner (NC)	2.000.000
Gebrauchsdauer	20 Jahre
Hinweis	$MTTF_d = \frac{B_{10d}}{0,1 \times n_{op}}$ $n_{op} = \frac{d_{op} \times h_{op} \times 3600 \text{ s/h}}{t_{cycle}}$

Allgemeine Daten

Produkt-Name	AZM 170
Vorschriften	EN 60947-5-1, BG-GS-ET-19
Richtlinienkonformität (J/N) 	Ja
Anzahl der Anfahrrichtungen	2 St.
Wirkprinzip	elektromechanisch
Einschaltdauer ED	Magnet 100 %
Werkstoffe	
- Werkstoff des Gehäuses	Kunststoff, glasfaserverstärkter Thermoplast, selbstverlöschend
- Werkstoff der Kontakte	Silber
Gehäusebeschichtung	keine
Gewicht	278 g

Mechanische Daten

Ausführung des elektrischen Anschlusses	Schneidklemmtechnik
Anschlussquerschnitt	
- min. Anschlussquerschnitt	1 x 0,75 mm ²
- max. Anschlussquerschnitt	1 x 1,0 mm ² , flexibel
Mechanische Lebensdauer	> 1.000.000 Schaltspiele
Fluchtentriegelung vorhanden (J/N)	Nein
Hilfsentriegelung vorhanden (J/N)	Ja
- unten	
Notentsperrung vorhanden (J/N)	Nein
Rastkraft	30 N
Zwangsöffnungskraft	17 N
Zwangsöffnungsweg	11 mm
Zuhaltekraft F	1000 N
max. Betätigungsgeschwindigkeit	2 m/s

Umgebungsbedingungen

Umgebungstemperatur	
- min. Umgebungstemperatur	-25 °C
- max. Umgebungstemperatur	+60 °C
Schutzart	IP67 gemäß IEC/EN 60529

Elektrische Daten

Ausführung des Schaltelementes	Öffner (NC)
Hinweis	Wechsler mit Doppelunterbrechung Zb oder 2 Öffner, galvanisch voneinander getrennte Kontaktbrücken
Schaltprinzip	Schleichschaltglied
Anzahl der Hilfskontakte	0 St.
Anzahl der Sicherheitskontakte	2 St.
Ruhestromprinzip	Nein
Arbeitsstromprinzip	Ja
Bemessungssteuerspeisespannung U _s	24 VAC/DC
Leistungsaufnahme	max. 10 W
Bemessungsstoßspannungsfestigkeit U _{imp}	4 kV
Bemessungsisolationsspannung U _i	250 V
Thermischer Dauerstrom I _{the}	10 A
Gebrauchskategorie	AC-15: 230 V / 4 A, DC-13: 24 V / 4 A
Kurzschlusschutz	6 A gG D-Sicherung

ATEX

Explosionsschutz-Kategorie für Gas	keine
Explosionsschutz-Kategorie für Staub	keine

Sonstige Daten

Anwendungen



verschiebbare Schutzeinrichtung,



abnehmbare Schutzeinrichtung,



drehbare Schutzeinrichtung

Abmessungen

Abmessungen des Sensors

- Breite des Sensors	90 mm
- Höhe des Sensors	84 mm
- Länge des Sensors	30 mm

Hinweis

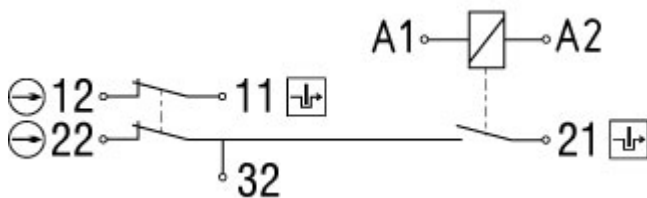
Die Schneidklemmtechnik ermöglicht das einfache Anschließen von flexiblen Leitungen ohne die Verwendung von Aderendhülsen.

individuelle Codierung auf Anfrage erhältlich

Hilfsentriegelung

- zur manuellen Entriegelung mit Dreikantschlüssel M5, als Zubehör erhältlich

Kontaktbild



Hinweis zum Kontaktbild

zwangsöffnender Öffnerkontakt

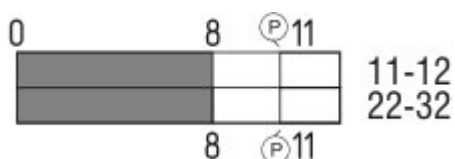
betätigt

unbetätigt

Schließerkontakt



Öffnerkontakt

Schaltwegdiagramm



Hinweis zum Schaltwegdiagramm

Kontakt geschlossen

- Kontakt geöffnet
- Einstellbereich
-  Rastpunkt
-  Zwangsöffnungsweg/- winkel
- VS** Verstellbereich Schließer
- VÖ** Verstellbereich Öffner
- N** Nachlauf

Die dargestellten Schaltwege für die Schließer- und Öffnerkontakte sind auf andere Kontaktkombinationen übertragbar.

Bestellindex

Der Bestellindex wird an die Typenbezeichnung des Schalters angehängt.

Bestellbeispiel: AZM 170-02ZRKA 24 VAC/DC-**1637**

...- 1637	0,3 µm Kontaktvergoldung
... ST-2431	Steckeranschluss M12 , getrennte Magnet-Überwachung

Typenschlüssel

AZM 170(1)-(2)Z(3)K(4)-(5)-(6)-(7)

(1) ohne SK	Schneidklemmtechnik Schraubanschluss
(2) 11 02	1 Schließer (NO) / 1 Öffner (NC) 2 Öffner (NC)
(3) ohne R I	Rastkraft 5 N Rastkraft 30 N Individuelle Codierung
(4) ohne A	Ruhestromprinzip Arbeitsstromprinzip
(5) ohne ST ST-2431	Kabelverschraubung Stecker M12 x 1 Stecker M12 x 1, getrennte Magnet-Überwachung
(6) 24VAC/DC 110VAC 230VAC	U _s 24 VAC/DC U _s 110 VAC U _s 230 VAC
(7) ohne 2197 1637	Hilfsentriegelung seitliche Hilfsentriegelung (Ruhestromprinzip) Kontaktvergoldung

AZM 170ST und AZM 170SK

AZM 170ST-(1)Z(2)K(3)-(4)-(5)-024

AZM 170SK-(1)Z(2)K(3)-(4)-(5)-024

(1)

11/11	1 Schließer (NO), 1 Öffner (NC) / 1 Schließer (NO), 1 Öffner (NC)
11/02	1 Schließer (NO), 1 Öffner (NC) / 2 Öffner (NC)
12/00	1 Schließer (NO), 2 Öffner (NC) / -
12/11	1 Schließer (NO), 2 Öffner (NC) / 1 Schließer (NO), 1 Öffner (NC)
12/02	1 Schließer (NO), 2 Öffner (NC) / 2 Öffner (NC)
02/01	2 Öffner (NC), - / 1 Öffner (NC), -
02/10	2 Öffner (NC), - / 1 Schließer (NO), -
(2)	
ohne	Rastkraft 5 N
R	Rastkraft 30 N
(3)	
ohne	Ruhestromprinzip
A	Arbeitsstromprinzip
(4)	
1637	Kontaktvergoldung
(5)	
2197	Hilfsentriegelung für Ruhestromprinzip

Dokumente

Betriebsanleitung und Konformitätserklärung (fr) 701 kB, 15.02.2018

Code: mrl_azm170_fr

Betriebsanleitung und Konformitätserklärung (de) 668 kB, 11.01.2018

Code: mrl_azm170_de

Betriebsanleitung und Konformitätserklärung (it) 697 kB, 16.01.2018

Code: mrl_azm170_it

Betriebsanleitung und Konformitätserklärung (cn) 655 kB, 08.05.2017

Code: mrl_azm170_cn

Betriebsanleitung und Konformitätserklärung (nl) 702 kB, 12.07.2018

Code: mrl_azm170_nl

Betriebsanleitung und Konformitätserklärung (en) 700 kB, 11.01.2018

Code: mrl_azm170_en

Betriebsanleitung und Konformitätserklärung (jp) 843 kB, 23.08.2016

Code: mrl_azm170_jp

Betriebsanleitung und Konformitätserklärung (pl) 736 kB, 14.06.2018

Code: mrl_azm170_pl

Betriebsanleitung und Konformitätserklärung (da) 582 kB, 07.08.2012

Code: mrl_azm170_da

Betriebsanleitung und Konformitätserklärung (es) 702 kB, 17.01.2018

Code: mrl_azm170_es

Baumusterprüfbescheinigung (en) 260 kB, 09.12.2015

Code: z_m17p02

Baumusterprüfbescheinigung (de) 257 kB, 09.12.2015

Code: z_m17p01

CCC Zertifikat (en) 5 MB, 26.10.2018

Code: q_371p02

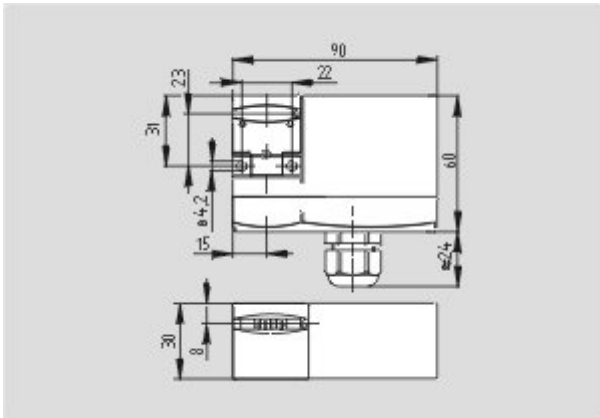
CCC Zertifikat (cn) 5 MB, 26.10.2018

Code: q_371p03

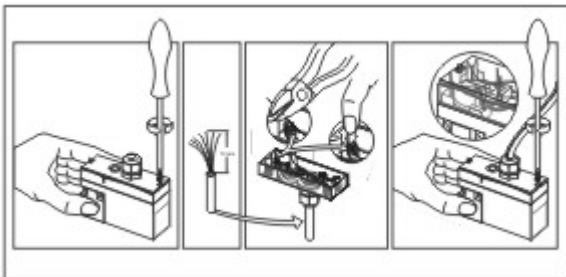
EAC Zertifikat (ru) 809 kB, 05.10.2015

Code: q_6040p17_ru

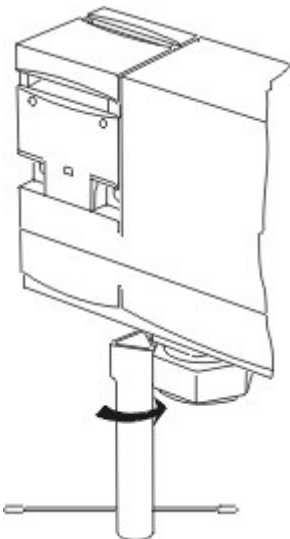
Abbildungen



Maßzeichnung (Grundgerät)



Montagebeispiel



Detailbild

Systemkomponenten

Betätiger



101122893 - AZ 17/170-B1

- besonders geeignet für Schiebetüren



101137406 - AZ 17/170-B1-2245

- besonders geeignet für Schiebetüren
- kompensiert Vibrationen an Schutzeinrichtungen



101122895 - AZ 17/170-B5

- besonders geeignet für Schiebetüren



101139788 - AZ 17/170-B11

- besonders geeignet für Schiebetüren



101139789 - AZ 17/170-B15

- besonders geeignet für Schiebetüren



101123391 - AZM 170-B6

- besonders geeignet für drehbare Schutzeinrichtungen
- für sehr kleine Betätigungsradien
- die Betätigungsrichtung ist durch Umstecken des Einsatzes wählbar

Zubehör



101208493 - AZM 170-B ZENTRIERHILFE

- für AZ 17 und AZM 170



- zur manuellen Entriegelung mit Dreikantschlüssel M5, als Zubehör erhältlich
- bei Wartung, Einrichtung usw.

Steckverbinder



A-K4M12

- Anschlussleitung
- 4-polig



S-K4M12

- Steckverbinder ohne Leitung
- 4-polig

K.A. Schmersal GmbH & Co. KG, Möddinghofe 30, D-42279 Wuppertal

Die genannten Daten und Angaben wurden sorgfältig geprüft. Technische Änderungen und Irrtümer vorbehalten.

Generiert am 30.10.2018 - 12:23:27h Kasbase 3.3.0.F.64I