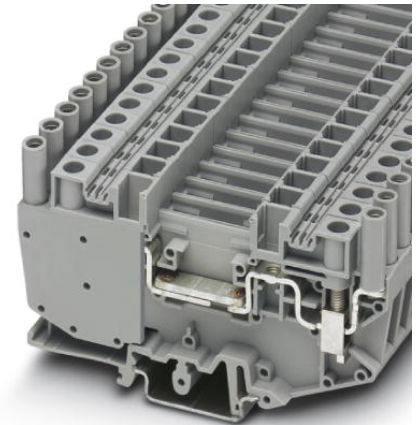



**URTKD/SP**

Artikelnummer: 0311142

<http://eshop.phoenixcontact.de/phoenix/treeViewClick.do?UID=0311142>

Bauelementreihenklemme, Anschlussart: Schraubanschluss,  
Querschnitt: 0,5 mm<sup>2</sup>- 10 mm<sup>2</sup>, Breite: 8,2 mm, Montageart: NS  
35/7,5, NS 35/15, NS 32, Farbe: grau

**Kaufmännische Daten**

|                     |  |
|---------------------|--|
| GTIN (EAN)          | <br>4 017918 001339 |
| VPE                 | 50 Stk.  |
| Zolltarif           | 85369010   |
| Produktschlüssel    | 01052  |
| Katalogseitenangabe | Seite 403 (CL-2009)  |

**Produkthinweise**

WEEE/RoHS konform seit:  
01.01.2003



<http://download.phoenixcontact.de>  
Bitte beachten Sie, dass die  
hier angegebenen Daten dem  
Online-Katalog entnommen sind.  
Die vollständigen Informationen  
und Daten entnehmen Sie bitte  
der Anwenderdokumentation.  
Es gelten die Allgemeinen  
Nutzungsbedingungen für Internet-  
Downloads.

**Technische Daten****Allgemein**

|                       |      |
|-----------------------|------|
| Anzahl der Etagen     | 1    |
| Anzahl der Anschlüsse | 2    |
| Farbe                 | grau |

|                                |    |
|--------------------------------|----|
| Isolierstoff                   | PA |
| Brennbarkeitsklasse nach UL 94 | V0 |

#### Maße

|                |         |
|----------------|---------|
| Länge          | 99,5 mm |
| Breite         | 8,2 mm  |
| Höhe NS 35/7,5 | 59 mm   |
| Höhe NS 35/15  | 66,5 mm |
| Höhe NS 32     | 64 mm   |

#### Technische Daten

|                        |               |
|------------------------|---------------|
| Bemessungsstoßspannung | 6 kV          |
| Verschmutzungsgrad     | 3             |
| Überspannungskategorie | III           |
| Isolierstoffgruppe     | I             |
| Anschluss gemäß Norm   | IEC 60947-7-1 |
| Nennstrom $I_N$        | 41 A          |
| Nennspannung $U_N$     | 500 V         |

#### Anschlussdaten

|   |                     |
|---|---------------------|
| Leiterquerschnitt starr min   | 0,5 mm <sup>2</sup> |
| Leiterquerschnitt starr max   | 10 mm <sup>2</sup>  |
| Leiterquerschnitt flexibel min                                      | 0,5 mm <sup>2</sup> |
| Leiterquerschnitt flexibel max                                      | 6 mm <sup>2</sup>   |
| Leiterquerschnitt AWG/kcmil min                                     | 20                  |
| Leiterquerschnitt AWG/kcmil max                                     | 8                   |
| Leiterquerschnitt flexibel m. Aderendhülse ohne Kunststoffhülse min | 0,5 mm <sup>2</sup> |
| Leiterquerschnitt flexibel m. Aderendhülse ohne Kunststoffhülse max | 6 mm <sup>2</sup>   |
| Leiterquerschnitt flexibel m. Aderendhülse m. Kunststoffhülse min   | 0,5 mm <sup>2</sup> |
| Leiterquerschnitt flexibel m. Aderendhülse m. Kunststoffhülse max   | 6 mm <sup>2</sup>   |
| 2 Leiter gleichen Querschnitts starr min                            | 0,5 mm <sup>2</sup> |
| 2 Leiter gleichen Querschnitts starr max                            | 2,5 mm <sup>2</sup> |
| 2 Leiter gleichen Querschnitts flexibel min                         | 0,5 mm <sup>2</sup> |
| 2 Leiter gleichen Querschnitts flexibel max                         | 4 mm <sup>2</sup>   |

|   |                     |
|---|---------------------|
| 2 Leiter gleichen Querschnitts flexibel m. AEH ohne Kunststoffhülse min     | 0,5 mm <sup>2</sup> |
| 2 Leiter gleichen Querschnitts flexibel m. AEH ohne Kunststoffhülse max     | 2,5 mm <sup>2</sup> |
| 2 Leiter gleichen Querschnitts flexibel m. TWIN-AEH mit Kunststoffhülse min | 0,5 mm <sup>2</sup> |
| 2 Leiter gleichen Querschnitts flexibel m. TWIN-AEH mit Kunststoffhülse max | 4 mm <sup>2</sup>   |
| Anschlussart  | Schraubanschluss    |
| Abisolierlänge  | 11 mm               |
| Schraubengewinde  | M4                  |
| Anzugsdrehmoment min  | 1,5 Nm              |
| Anzugsdrehmoment max  | 1,8 Nm              |

### Approbationen



### Zubehör

| Artikel | Bezeichnung | Beschreibung |
|---------|-------------|--------------|
|---------|-------------|--------------|

#### Allgemein

|         |          |   |
|---------|----------|---|
| 0311142 | URTKD/SP | Bauelementreihenklemme, Anschlussart: Schraubanschluss, Querschnitt: 0,5 mm <sup>2</sup> - 10 mm <sup>2</sup> , Breite: 8,2 mm, Montageart: NS 35/7,5, NS 35/15, NS 32, Farbe: grau |
|---------|----------|---|

#### Brücken

|         |                |  |
|---------|----------------|--|
| 0202154 | EB 2- 8        | Einlegebrücke, Polzahl: 2, Farbe: grau         |
| 0202141 | EB 3- 8        | Einlegebrücke, Polzahl: 3, Farbe: grau         |
| 0202138 | EB 10- 8       | Einlegebrücke, Polzahl: 10, Farbe: grau        |
| 0311663 | FB 10- URTK/SP | Feste Brücke, Polzahl: 10, Farbe: silberfarben |
| 0200020 | FBI 2- 8       | Feste Brücke, Polzahl: 2, Farbe: aluminium     |
| 0200059 | FBI 3- 8       | Feste Brücke, Polzahl: 3, Farbe: aluminium     |
| 0200046 | FBI 4- 8       | Feste Brücke, Polzahl: 4, Farbe: aluminium     |
| 0203263 | FBI 10- 8      | Feste Brücke, Polzahl: 10, Farbe: silberfarben |
| 1303337 | IS-K 10        | Isoliersteg, Farbe: grau                       |
| 0301534 | ISSBI 10- 8    | Isoliersteg, Polzahl: 10, Farbe: silberfarben  |
| 0360012 | SB 2-URTK/SP   | Schaltbrücke, Polzahl: 2, Farbe: silberfarben  |

|                   |                               |  |
|-------------------|-------------------------------|--|
| 0360025           | SB 4-URTK/SP                  | Schaltbrücke, Polzahl: 4, Farbe: silberfarben  |
| <b>Markierung</b> |                               |  |
| 1007235           | SBS 8:UNBEDRUCKT              | Kennzeichnungskarten für Reihenklemmen, Farbe: weiß  |
| 1050512           | ZB 8:SO/CMS                   | Zackband, 10-teilig, trennbar, Sonderbeschriftung, beschriftet nach Kundenangaben  |
| <b>Montage</b>    |                               |  |
| 0311139           | ATP-URTK/SP                   | Abteilungstrennplatte, Länge: 99 mm, Breite: 2 mm, Höhe: 64 mm, Farbe: grau  |
| 3022218           | CLIPFIX 35                    | Schnellmontage-Endhalter, für 35 mm NS 35/7,5 oder NS 35/15 Tragschiene, bestückbar mit Zackband ZB 8 und ZB 8/27, Klemmleistenmarker KLM 2 und KLM, Breite: 9,5 mm, Farbe: grau |
| 1201442           | E/UK                          | Endhalter, zur Montage auf Tragschiene NS 32 oder NS 35/7,5  |
| 1201028           | NS 32 AL UNPERF 2000MM        | G-Profil 32 mm (NS 32)   |
| 1201280           | NS 32 CU/120QMM UNPERF 2000MM | G-Profil-Tragschiene, profil-gezogen, Material: Kupfer, ungelocht, Höhe 15 mm, Breite 32 mm, Länge 2 m   |
| 1201358           | NS 32 CU/35QMM UNPERF 2000MM  | G-Profil-Tragschiene, Material: Kupfer, ungelocht, Höhe 15 mm, Breite 32 mm, Länge 2 m   |
| 1201002           | NS 32 PERF 2000MM             | G-Profil-Tragschiene, Material: Stahl, gelocht, Höhe 15 mm, Breite 32 mm, Länge 2 m  |
| 1201015           | NS 32 UNPERF 2000MM           | G-Profil-Tragschiene, Material: Stahl, ungelocht, Höhe 15 mm, Breite 32 mm, Länge 2 m  |
| 0801762           | NS 35/ 7,5 CU UNPERF 2000MM   | Hutprofil-Tragschiene, Material: Kupfer, ungelocht, Höhe 7,5 mm, Breite 35 mm, Länge: 2 m  |
| 0801733           | NS 35/ 7,5 PERF 2000MM        | Hutprofil-Tragschiene, Material: Stahl verzinkt und dickschichtpassiviert, gelocht, Höhe 7,5 mm, Breite 35 mm, Länge: 2 m  |
| 0801681           | NS 35/ 7,5 UNPERF 2000MM      | Hutprofil-Tragschiene, Material: Stahl, ungelocht, Höhe 7,5 mm, Breite 35 mm, Länge: 2 m   |
| 1201756           | NS 35/15 AL UNPERF 2000MM     | Hutprofil-Tragschiene, profil-gezogen, hohe Ausführung, ungelocht 1,5 mm dick, Material: Aluminium, Höhe 15 mm, Breite 35 mm, Länge 2 m  |
| 1201895           | NS 35/15 CU UNPERF 2000MM     | Hutprofil-Tragschiene, Material: Kupfer, ungelocht, 1,5 mm dick, Höhe 15 mm, Breite 35 mm, Länge: 2 m  |
| 1201730           | NS 35/15 PERF 2000MM          | Hutprofil-Tragschiene, Material: Stahl, gelocht, Höhe 15 mm, Breite 35 mm, Länge: 2 m  |
| 1201714           | NS 35/15 UNPERF 2000MM        | Hutprofil-Tragschiene, Material: Stahl, ungelocht, Höhe 15 mm, Breite 35 mm, Länge: 2 m  |
| 1201798           | NS 35/15-2,3 UNPERF 2000MM    | Hutprofil-Tragschiene, Material: Stahl, ungelocht, 2,3 mm dick, Höhe 15 mm, Breite 35 mm, Länge: 2 m   |
| 0701118           | STS-URK-ND                    | Sicherungsreihenklemme, Farbe: grau  |

**Stecker/Adapter**

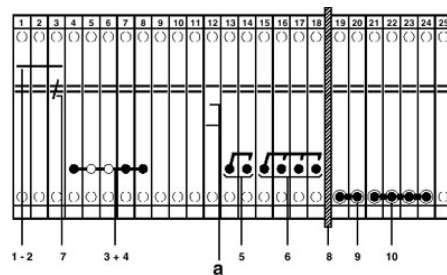
|         |          |  |
|---------|----------|--|
| 3000722 | KSSI 2-8 | Kurzschlussstecker, Polzahl: 2, Farbe: schwarz |
| 3000735 | KSSI 4-8 | Kurzschlussstecker, Polzahl: 4, Farbe: schwarz |

**Werkzeug**

|         |             |   |
|---------|-------------|---|
| 1205066 | SZS 1,0X4,0 | Schraubendreher Schlitz, passend für alle Schraubklemmen mit 10 mm <sup>2</sup> und 16 mm <sup>2</sup> Anschlussquerschnitt, Klinge: 1,0 x 4,0 mm |
|---------|-------------|---|

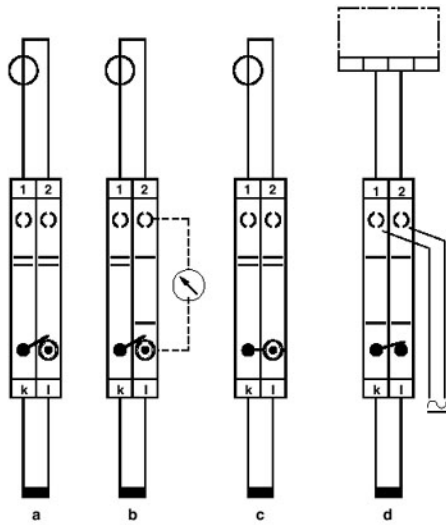
**Zeichnungen**

Schaltplan

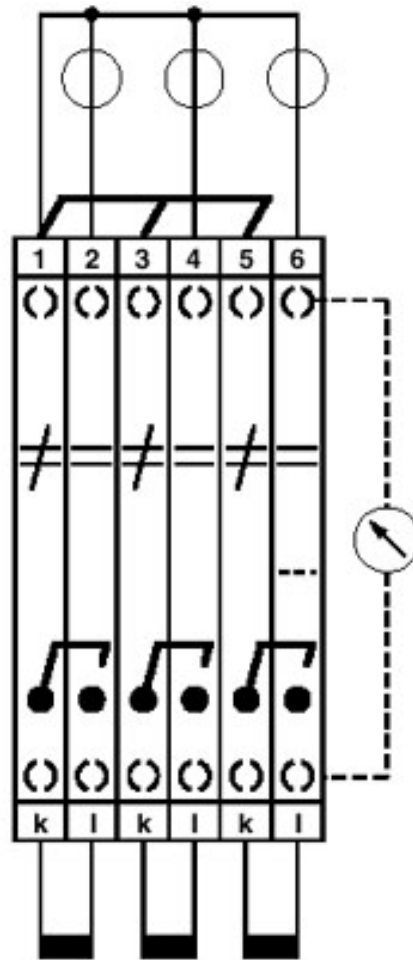


- a = geöffnet
- 1 = Feste Brücke, zum Querbrücken in Klemmenmitte
- 2 = Feste Brücke, für Querbrücken beiderseits der Trennstelle
- 3 = Isoliersteg-Schaltbrücke
- 4 = Isoliersteg
- 5 = Schaltbrücke, 2-polig, beiderseits der Trennstelle verwendbar, Schaltbewegung nach innen
- 6 = Schaltbrücke, für 4-poliges Kurzschließen verketteter Stromwandlersätze, beiderseits der Trennstelle verwendbar
- 7 = Schaltsperre
- 8 = Abteilungstrennplatte
- 9 = Kurzschlussstecker
- 10 = Kurzschlussstecker

Schemazeichnung

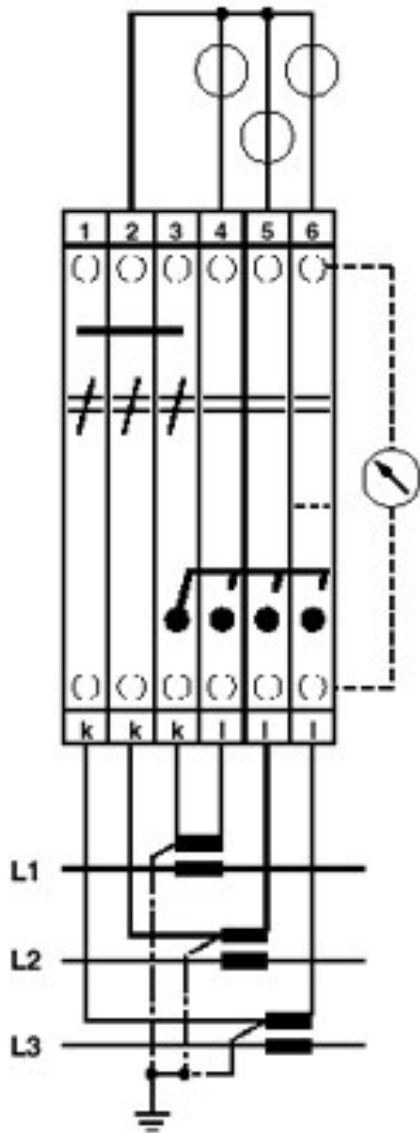


Einfache Stromwandler-Prüfschaltung  
a = Normalbetrieb  
b = Messwert-Prüfung  
c = Wandler-Prüfung  
d = Relais-Prüfung



Dreiphasiger Messwandler-Prüfsatz

Dreiphasiger verketteter Messwandler-Prüfsatz



**Adresse**

PHOENIX CONTACT GmbH & Co. KG  
Flachmarktstr. 8  
32825 Blomberg, Germany  
Tel +49 5235 3 00  
Fax +49 5235 3 1200  
<http://www.phoenixcontact.com>



© 2011 Phoenix Contact  
Technische Änderungen vorbehalten