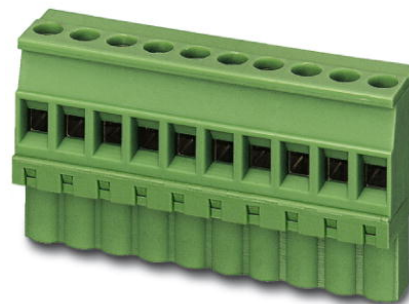


## MVSTBW 2,5/ 3-ST-5,08

Artikelnummer: 1792760

Abbildung zeigt eine 10-polige Variante des Artikels

<http://eshop.phoenixcontact.de/phoenix/treeViewClick.do?UID=1792760>Steckerteil, Nennstrom: 12 A, Bemessungsspannung (III/2): 320 V,  
Rastermaß: 5,08 mm, Farbe: grün, Metalloberfläche: Sn

### Kaufmännische Daten

|                     |                     |
|---------------------|---------------------|
| GTIN (EAN)          | 4017918045197       |
| VPE                 | 50 Stk.             |
| Zolltarif           | 85366990            |
| Produktschlüssel    | 05111               |
| Katalogseitenangabe | Seite 203 (CC-2009) |

### Produkthinweise

WEEE/RoHS konform seit:  
01.01.2003

<http://download.phoenixcontact.de>  
Bitte beachten Sie, dass die hier angegebenen Daten dem Online-Katalog entnommen sind. Die vollständigen Informationen und Daten entnehmen Sie bitte der Anwenderdokumentation. Es gelten die Allgemeinen Nutzungsbedingungen für Internet-Downloads.

### Technische Daten

#### Maße / Pole

|                  |          |
|------------------|----------|
| Rastermaß        | 5,08 mm  |
| Maß a            | 10,16 mm |
| Polzahl          | 3        |
| Schraubengewinde | M3       |

|                      |        |
|----------------------|--------|
| Anzugsdrehmoment min | 0,5 Nm |
| Anzugsdrehmoment max | 0,6 Nm |

#### Technischen Daten

|                                |                     |
|--------------------------------|---------------------|
| Artikelfamilie                 | MVSTBW 2,5/ -ST     |
| Isolierstoffgruppe             | I                   |
| Bemessungsstoßspannung (III/3) | 4 kV                |
| Bemessungsstoßspannung (III/2) | 4 kV                |
| Bemessungsstoßspannung (II/2)  | 4 kV                |
| Bemessungsspannung (III/2)     | 320 V               |
| Bemessungsspannung (II/2)      | 630 V               |
| Anschluss gemäß Norm           | EN-VDE              |
| Nennstrom $I_N$                | 12 A                |
| Nennspannung $U_N$             | 250 V               |
| Nennquerschnitt                | 2,5 mm <sup>2</sup> |
| Belastungsstrom maximal        | 12 A                |
| Isolierstoff                   | PA                  |
| Brennbarkeitsklasse nach UL 94 | V0                  |
| Lehrdorn                       | A3                  |
| Abisolierlänge                 | 7 mm                |
| Nennspannung UL/CUL Usegroup B | 250 V               |
| Nennstrom UL/CUL Usegroup B    | 12 A                |
| Nennspannung UL/CUL Usegroup D | 300 V               |
| Nennstrom UL/CUL Usegroup D    | 10 A                |

#### Anschlussdaten

|   |                      |
|---|----------------------|
| Leiterquerschnitt starr min   | 0,2 mm <sup>2</sup>  |
| Leiterquerschnitt starr max   | 2,5 mm <sup>2</sup>  |
| Leiterquerschnitt flexibel min                                      | 0,2 mm <sup>2</sup>  |
| Leiterquerschnitt flexibel max                                      | 2,5 mm <sup>2</sup>  |
| Leiterquerschnitt flexibel m. Aderendhülse ohne Kunststoffhülse min | 0,25 mm <sup>2</sup> |
| Leiterquerschnitt flexibel m. Aderendhülse ohne Kunststoffhülse max | 2,5 mm <sup>2</sup>  |
| Leiterquerschnitt flexibel m. Aderendhülse m. Kunststoffhülse min   | 0,25 mm <sup>2</sup> |
| Leiterquerschnitt flexibel m. Aderendhülse m. Kunststoffhülse max   | 2,5 mm <sup>2</sup>  |

|   |                      |
|---|----------------------|
| Leiterquerschnitt AWG/kcmil min   | 24                   |
| Leiterquerschnitt AWG/kcmil max   | 12                   |
| 2 Leiter gleichen Querschnitts starr min                                    | 0,2 mm <sup>2</sup>  |
| 2 Leiter gleichen Querschnitts starr max                                    | 1 mm <sup>2</sup>    |
| 2 Leiter gleichen Querschnitts flexibel min                                 | 0,2 mm <sup>2</sup>  |
| 2 Leiter gleichen Querschnitts flexibel max                                 | 1,5 mm <sup>2</sup>  |
| 2 Leiter gleichen Querschnitts flexibel m. AEH ohne Kunststoffhülse min     | 0,25 mm <sup>2</sup> |
| 2 Leiter gleichen Querschnitts flexibel m. AEH ohne Kunststoffhülse max     | 1 mm <sup>2</sup>    |
| 2 Leiter gleichen Querschnitts flexibel m. TWIN-AEH mit Kunststoffhülse min | 0,5 mm <sup>2</sup>  |
| 2 Leiter gleichen Querschnitts flexibel m. TWIN-AEH mit Kunststoffhülse max | 1,5 mm <sup>2</sup>  |
| AWG nach UL/CUL min   | 30                   |
| AWG nach UL/CUL max   | 12                   |

### Approbationen



Approbationen

CB, CSA, CUL, GOST, UL, VDE-PZI

#### CSA

|                             |       |
|-----------------------------|-------|
| Nennspannung U <sub>N</sub> | 300 V |
| Nennstrom I <sub>N</sub>    | 10 A  |
| AWG/kcmil                   | 28-12 |

#### CUL

|                             |       |
|-----------------------------|-------|
| Nennspannung U <sub>N</sub> | 300 V |
| Nennstrom I <sub>N</sub>    | 10 A  |
| AWG/kcmil                   | 30-12 |

#### UL

|                             |       |
|-----------------------------|-------|
| Nennspannung U <sub>N</sub> | 300 V |
| Nennstrom I <sub>N</sub>    | 10 A  |
| AWG/kcmil                   | 30-12 |

**Zubehör**

| Artikel           | Bezeichnung              | Beschreibung   |
|-------------------|--------------------------|--|
| <b>Markierung</b> |                          |  |
| 1051993           | B-STIFT                  | Bezeichnungsstift, zur manuellen Beschriftung der unbedruckten Zackbandstreifen, Beschriftung wisch- und wasserfest, Strichstärke 0,5 mm                         |
| 0804293           | SK 5,08/3,8:FORTL.ZAHLEN | Kennzeichnungskarte, längs bedruckt, selbstklebend, 12 gleiche Dekaden beschriftet mit 1-10, 11-20 usw. bis 91-(99)100, ausreichend für 120 Klemmen              |
| 0805412           | SK 5,08/3,8:UNBEDRUCKT   | Kennzeichnungskarten unbedruckt, mit Raster-Trennstrichen, selbstklebend, 10-teiliger Kennzeichnungsstreifen, 12 Streifen je Karte, beschriftbar mit dem B-STIFT |

**Stecker/Adapter**

|         |         |   |
|---------|---------|---|
| 1734634 | CP-MSTB | Kodierprofil, wird in die Nut am Steckerteil bzw. invertierten Grundgehäuse eingeschoben, aus rotem Isolierstoff        |
| 1734401 | CR-MSTB | Codierreiter, wird in die Ausnehmung am Grundgehäuse bzw. invertierten Steckerteil eingeschoben, aus rotem Isolierstoff |

**Werkzeug**

|         |             |   |
|---------|-------------|---|
| 1205053 | SZS 0,6X3,5 | Schraubendreher Schlitz, passend für alle Schraubklemmen bis zu 4,0 mm <sup>2</sup> -Anschlussquerschnitt, Klinge: 0,6 x 3,5 mm, ohne VDE-Zulassung |
|---------|-------------|---|

**Ergänzende Produkte**

| Artikel          | Bezeichnung              | Beschreibung   |
|------------------|--------------------------|--|
| <b>Allgemein</b> |                          |  |
| 1899142          | DFK-MSTBVA 2,5/ 3-G-5,08 | Grundgehäuse, Nennstrom: 12 A, Bemessungsspannung (III/2): 320 V, Rastermaß: 5,08 mm, Farbe: grün, Metalloberfläche: Sn, Montage: Löten      |
| 1880313          | EMSTBA 2,5/ 3-G-5,08     | Grundgehäuse, Nennstrom: 12 A, Bemessungsspannung (III/2): 320 V, Rastermaß: 5,08 mm, Farbe: grün, Metalloberfläche: Sn, Montage: Einpressen |
| 1859522          | EMSTBVA 2,5/ 3-G-5,08    | Grundgehäuse, Nennstrom: 12 A, Bemessungsspannung (III/2): 320 V, Rastermaß: 5,08 mm, Farbe: grün, Metalloberfläche: Sn, Montage: Einpressen |
| 1873362          | FKIC 2,5/ 3-ST-5,08      | Steckerteil, Nennstrom: 12 A, Bemessungsspannung (III/2): 320 V, Rastermaß: 5,08 mm, Farbe: grün, Metalloberfläche: Sn                       |

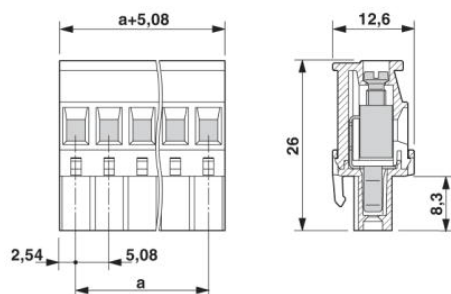
|         |                       |   |
|---------|-----------------------|---|
| 1823859 | ICC 2,5/ 3-STZ-5,08   | Steckerteil, Nennstrom: 12 A, Bemessungsspannung (III/2): 320 V, Rastermaß: 5,08 mm, Farbe: grün, Metalloberfläche: Sn, Zugehörige Crimp-Stiftkontakte mit Angaben zu Strom [A] und Leiterquerschnittsbereich [mm²]: 10A/ICC-MT 0,5-1,0 (3190577); 10A/ICC-MT 0,5-1,0 BA (3190603); 12A/ICC-MT 1,5-2,5 (3190580); 12A/ICC-MT 1,5-2,5 BA (3190593). BA = Bandkontakte                                    |
| 1762075 | MDSTB 2,5/ 3-G-5,08   | Grundgehäuse, Nennstrom: 10 A, Bemessungsspannung (III/2): 320 V, Rastermaß: 5,08 mm, Farbe: grün, Metalloberfläche: Sn, Montage: Löten, Anreihbar! Befestigungsflansch: Art.-Nr. 1736771, 1736768. Bei Kombination mit MVSTB- oder FKCV-Steckerteilen ist jeweils ein MVSTBW- (bzw. FKCVW-) und ein MVSTBR-Stecker (bzw. FKCVR-) zu verwenden. Kombination mit TMSTBP-Steckerteilen ist nicht möglich! |
| 1762376 | MDSTB 2,5/ 3-G1-5,08  | Grundgehäuse, Nennstrom: 10 A, Bemessungsspannung (III/2): 320 V, Rastermaß: 5,08 mm, Farbe: grün, Metalloberfläche: Sn, Montage: Löten, Bei Kombination mit MVSTB- oder FKCV-Steckerteilen ist jeweils ein MVSTBW- (bzw. FKCVW-) und ein MVSTBR-Stecker (bzw. FKCVR-) zu verwenden. Kombination mit TMSTBP-Steckerteilen ist nicht möglich!  |
| 1842076 | MDSTBA 2,5/ 3-G-5,08  | Grundgehäuse, Nennstrom: 10 A, Bemessungsspannung (III/2): 320 V, Rastermaß: 5,08 mm, Farbe: grün, Metalloberfläche: Sn, Montage: Löten, Der Artikel ist zu unterschiedlichen Polzahlen anreihbar! Bei Kombination mit MVSTB- oder FKCV-Steckerteilen ist jeweils ein MVSTBW- (bzw. FKCVW-) und ein MVSTBR-Stecker (bzw. FKCVR-) zu verwenden. Kombination mit TMSTBP-Steckerteilen ist nicht möglich!  |
| 1763087 | MDSTBV 2,5/ 3-G-5,08  | Grundgehäuse, Nennstrom: 10 A, Bemessungsspannung (III/2): 320 V, Rastermaß: 5,08 mm, Farbe: grün, Metalloberfläche: Sn, Montage: Löten, Anreihbar! Befestigungsflansch: Art.-Nr. 1836477, 1836480. Bei Kombination mit MVSTB- oder FKCV-Steckerteilen ist jeweils ein MVSTBW- (bzw. FKCVW-) und ein MVSTBR-Stecker (bzw. FKCVR-) zu verwenden. Kombination mit TMSTBP-Steckerteilen ist nicht möglich! |
| 1736742 | MDSTBV 2,5/ 3-G1-5,08 | Grundgehäuse, Nennstrom: 10 A, Bemessungsspannung (III/2): 320 V, Rastermaß: 5,08 mm, Farbe: grün, Metalloberfläche: Sn, Montage: Löten, Bei Kombination mit MVSTB- oder FKCV-Steckerteilen ist jeweils ein MVSTBW- (bzw. FKCVW-) und ein MVSTBR-Stecker (bzw. FKCVR-) zu verwenden. Kombination mit TMSTBP-Steckerteilen ist nicht möglich!  |
| 1845345 | MDSTBVA 2,5/ 3-G-5,08 | Grundgehäuse, Nennstrom: 10 A, Bemessungsspannung (III/2): 320 V, Rastermaß: 5,08 mm, Farbe: grün, Metalloberfläche: Sn, Montage: Löten, Der Artikel ist zu unterschiedlichen Polzahlen anreihbar! Bei Kombination mit MVSTB- oder FKCV-Steckerteilen ist jeweils ein MVSTBW- (bzw. FKCVW-) und ein MVSTBR-Stecker (bzw. FKCVR-) zu verwenden. Kombination mit TMSTBP-Steckerteilen ist nicht möglich!  |

|         |                          |  |
|---------|--------------------------|--|
| 1802414 | MDSTBW 2,5/ 3-G-5,08     | Grundgehäuse, Nennstrom: 10 A, Bemessungsspannung (III/2): 320 V, Rastermaß: 5,08 mm, Farbe: grün, Metalloberfläche: Sn, Montage: Löten, Der Artikel ist zu unterschiedlichen Polzahlen anreihbar! Bei Kombination mit MVSTB- oder FKCV-Steckerteilen ist jeweils ein MVSTBW- (bzw. FKCVW-) und ein MVSTBR-Stecker (bzw. FKCVR-) zu verwenden. Kombination mit TMSTBP-Steckerteilen ist nicht möglich! |
| 1759020 | MSTB 2,5/ 3-G-5,08       | Grundgehäuse, Nennstrom: 12 A, Bemessungsspannung (III/2): 320 V, Rastermaß: 5,08 mm, Farbe: grün, Metalloberfläche: Sn, Montage: Löten  |
| 1770724 | MSTB 2,5/ 3-G-5,08-LA    | Grundgehäuse, Nennstrom: 12 A, Bemessungsspannung (III/2): 320 V, Rastermaß: 5,08 mm, Montage: Löten   |
| 1757255 | MSTBA 2,5/ 3-G-5,08      | Grundgehäuse, Nennstrom: 12 A, Bemessungsspannung (III/2): 320 V, Rastermaß: 5,08 mm, Farbe: grün, Metalloberfläche: Sn, Montage: Löten  |
| 1902754 | MSTBA 2,5/ 3-G-5,08 THT  | Grundgehäuse, Nennstrom: 12 A, Bemessungsspannung (III/2): 320 V, Rastermaß: 5,08 mm, Farbe: schwarz, Metalloberfläche: Sn, Montage: SMD/THT/THR, Anwenderinformationen und Designempfehlungen zur Through Hole Reflow Technologie finden Sie unter : <a href="http://www.combicon.com">http://www.combicon.com</a>  |
| 1770957 | MSTBA 2,5/ 3-G-5,08-LA   | Grundgehäuse, Nennstrom: 12 A, Bemessungsspannung (III/2): 320 V, Rastermaß: 5,08 mm, Montage: Löten   |
| 1902822 | MSTBVA 2,5/ 3-G-5,08 THT | Grundgehäuse, Nennstrom: 12 A, Bemessungsspannung (III/2): 320 V, Rastermaß: 5,08 mm, Farbe: schwarz, Metalloberfläche: Sn, Montage: SMD/THT/THR, Anwenderinformationen und Designempfehlungen zur Through Hole Reflow Technologie finden Sie unter : <a href="http://www.combicon.com">http://www.combicon.com</a>  |
| 1788732 | MSTBVK 2,5/ 3-G-5,08     | Steckerteil, Nennstrom: 12 A, Bemessungsspannung (III/2): 320 V, Rastermaß: 5,08 mm, Farbe: grün, Metalloberfläche: Sn, Montage: Tragschiene   |
| 1788541 | MVSTBU 2,5/ 3-GB-5,08    | Steckerteil, Nennstrom: 12 A, Bemessungsspannung (III/2): 320 V, Rastermaß: 5,08 mm, Farbe: grün, Metalloberfläche: Sn, Montage: Direktmontage   |
| 1769476 | SMSTB 2,5/ 3-G-5,08      | Grundgehäuse, Nennstrom: 12 A, Bemessungsspannung (III/2): 320 V, Rastermaß: 5,08 mm, Farbe: grün, Metalloberfläche: Sn, Montage: Löten  |
| 1767384 | SMSTBA 2,5/ 3-G-5,08     | Grundgehäuse, Nennstrom: 12 A, Bemessungsspannung (III/2): 320 V, Rastermaß: 5,08 mm, Farbe: grün, Metalloberfläche: Sn, Montage: Löten  |
| 3002076 | UK 3-MVSTB-5,08          | Durchgangsreihenklemme, Nennstrom: 12 A, Nennspannung: 250 V, Querschnitt: 0,2 mm <sup>2</sup> - 4 mm <sup>2</sup> , AWG: 24 - 12, Montageart: NS 32, NS 35/15, NS 35/7,5, Rastermaß: 5,08 mm, Breite: 5,1, Farbe: grau  |
| 3002102 | UK 3-MVSTB-5,08-LA 24RD  | Durchgangsreihenklemme, Nennstrom: 12 A, Nennspannung: 250 V, Querschnitt: 0,2 mm <sup>2</sup> - 4 mm <sup>2</sup> , AWG: 24 - 12, Montageart: NS 32, NS 35/15, NS 35/7,5, Rastermaß: 5,08 mm, Breite: 5,08, Farbe: grau   |

|         |                          |   |
|---------|--------------------------|---|
| 3002063 | UK 3-MVSTB-5,08/EK       | Durchgangsreihenklemme, Nennstrom: 12 A, Nennspannung: 250 V, Querschnitt: 0,2 mm <sup>2</sup> - 4 mm <sup>2</sup> , AWG: 24 - 12, Montageart: NS 35/7,5, NS 35/15, NS 32, Rastermaß: 5,08 mm, Breite: 5,1, Farbe: blau       |
| 3002131 | UK 3D-MSTBV-5,08         | Durchgangsreihenklemme, Anschlussart: Spezial- und Mischanschluss, Schraubanschluss, Querschnitt: 0,2 mm <sup>2</sup> - 4 mm <sup>2</sup> , AWG 24 - 12, Breite: 5,08 mm, Farbe: grau, Montageart: NS 32, NS 35/15, NS 35/7,5 |
| 3002144 | UK 3D-MSTBV-5,08-LA 24RD | Durchgangsreihenklemme, Anschlussart: Schraubanschluss, Schraubanschluss, Polzahl: 1, Querschnitt: 0,2 mm <sup>2</sup> - 4 mm <sup>2</sup> , AWG 24 - 12, Breite: 5,1 mm, Farbe: grau, Montageart: NS 32, NS 35/15, NS 35/7,5 |
| 3002173 | UK 3D-MSTBV-5,08/EK      | Durchgangsreihenklemme, Anschlussart: Schraubanschluss, Schraubanschluss, Querschnitt: 0,2 mm <sup>2</sup> - 4 mm <sup>2</sup> , AWG 24 - 12, Breite: 5,1 mm, Farbe: blau, Montageart: NS 32, NS 35/15, NS 35/7,5             |
| 1788127 | UMSTBVK 2,5/ 3-G-5,08    | Steckerteil, Nennstrom: 12 A, Bemessungsspannung (III/2): 320 V, Rastermaß: 5,08 mm, Farbe: grün, Metalloberfläche: Sn, Montage: Tragschiene  |

## Zeichnungen

### Maßzeichnung



**Adresse**

PHOENIX CONTACT GmbH & Co. KG  
Flachmarktstr. 8  
32825 Blomberg, Germany  
Tel +49 5235 3 00  
Fax +49 5235 3 1200  
<http://www.phoenixcontact.com>



© 2010 Phoenix Contact  
Technische Änderungen vorbehalten