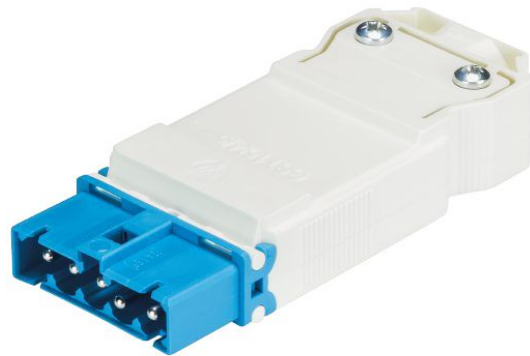


Produktdatenblatt

Art. Nr. 91.952.4353.0

Steckverbinder GST15i5S S1 ZR1 W BL02

GST15i5 Steckverbinder, gerade, Polzahl 5, Stecker,
 Anschlussart Schraubanschluss, Bemessungsspannung 50
 V, Bemessungsstrom 13 A, Kabeldurchmesser 8,5 - 12,5 mm,
 Codierfarbe / Kontakteinsatz lichtblau



Art. Nr.	91.952.4353.0
EAN	4049088039669
Bestelleinheit	50 Stück

Zulassungen

Technische Daten
Allgemein

Bemessungsstrom	13 A
Bemessungsspannung	50 V
Bemessungsstoßspannung	4 kV
Zugentlastung	ja
Verschmutzungsgrad	2
Mechanische Codierung Code	Code 3
Verriegelbar	selbstverriegelnd (mit Werkzeug lösbar)
Codierfarbe / Kontakteinsatz	lichtblau
Polkennzeichnung	1, 2, 3, 4, 5
Gehäusefarbe mit Zugentlastung	weiß

Anschlussdaten

Kabeldurchmesser max.	12,5 mm
Kabeldurchmesser min.	8,5 mm
Anschlussquerschnitt eindrätig mm ² max.	2,5 mm ²
Anschlussquerschnitt eindrätig mm ² min.	0,5 mm ²
Anschlussquerschnitt feindrätig mm ² max.	2,5 mm ²
Anschlussquerschnitt feindrätig mm ² min.	0,5 mm ²
Anschlüsse pro Pol	1
Abmantellänge	46 mm
Abisolierlänge	8 mm

Ausführung

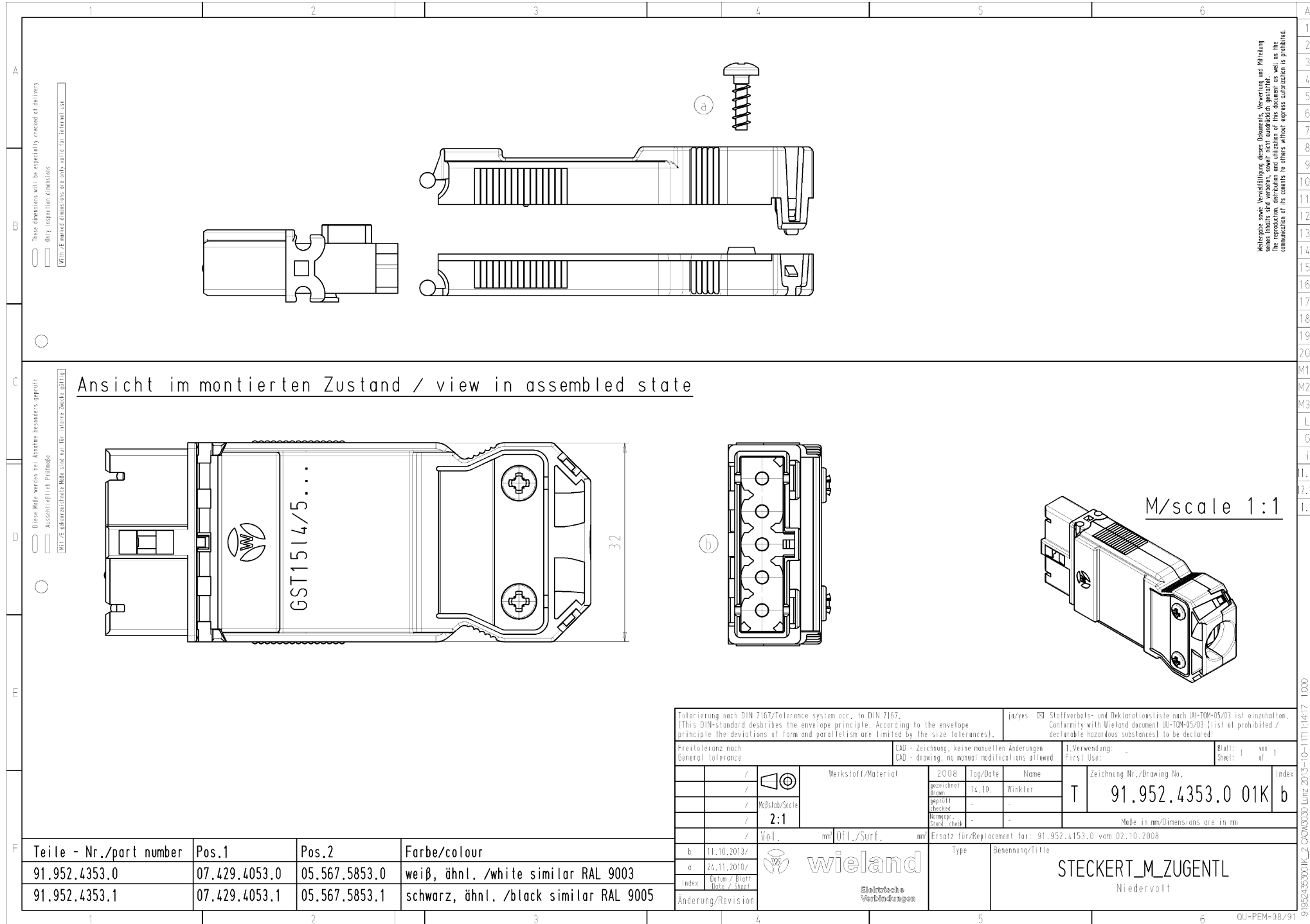
Ausführung	Stecker
Anschlussart	Schraubanschluss
Schutzart (IP)	IP20

Werkstoff

Werkstoff des Gehäuses	Polyamid
Halogenfrei	ja
Kontaktmaterial	CuZn
Brandlast	0,11 kWh
Isolierteil Dauertemperaturbeständigkeit	100 °C
Oberflächenbehandlung	versilbert

Abmessungen

Länge	78 mm
Breite	32 mm
Höhe	15 mm



These dimensions will be explicitly checked at delivery
 Only inspection dimensions
 With E marked dimensions see also valid for internal use

These Meße werden bei Abnahme besonders geprüft
 Ausschließlich Prüfmaße
 Mit E gekennzeichnete Maße sind nur für interne Zwecke gültig

Ansicht im montierten Zustand / view in assembled state

Weitergabe sowie Vervielfältigung dieses Dokuments, Verwertung und Mitteilung seines Inhalts sind verboten, soweit nicht ausdrücklich gestattet. Die Reproduktion, Verbreitung und Vervielfältigung dieses Dokuments ist ohne schriftliche Genehmigung der Wieland-Werke AG.

Tolerierung nach DIN 7167/Tolerance system acc. to DIN 7167. (This DIN-standard describes the envelope principle. According to the envelope principle the deviations of form and parallelism are limited by the size tolerances).		ja/yes <input checked="" type="checkbox"/> Stoffverbots- und Deklarationsliste nach UL-TQM-05/03 ist einzuhalten. Conformity with Wieland document UL-TQM-05/03 (List of prohibited / declarable hazardous substances) to be declared!	
Freitoleranz nach General tolerance		CAD - Zeichnung, keine manuellen Änderungen CAD - drawing, no manual modifications allowed	1. Verwendung: First Use: -
Blatt: 1 von 1 Sheet: 1 of 1		Zeichnung Nr./Drawing No. Index	
/ Werkstoff/Material		2008 Tag/Date Name	T 91.952.4353.0 01K b
/ gezeichnet/drawn		14.10. Winkler	
/ geprüft/checked		-	
/ Normprüf./stand. check		-	
/ Maßstab/Scale		Maße in mm/Dimensions are in mm	
/ 2:1		Ersatz für/Replacement for: 91.952.4153.0 vom 02.10.2008	
/ Vol. mm ³ Off./Surf. mm ²		Type Benennung/Title	
b 11.10.2013/ a 24.11.2010/		STECKERT_M_ZUGENTL	
Index Datum / Blatt-Date / Sheet		Niedervolt	
Änderung/Revision		wieland Elektrische Verbindungen	

Teile - Nr./part number	Pos.1	Pos.2	Farbe/colour
91.952.4353.0	07.429.4053.0	05.567.5853.0	weiß, ähnl. /white similar RAL 9003
91.952.4353.1	07.429.4053.1	05.567.5853.1	schwarz, ähnl. /black similar RAL 9005