

Produktdatenblatt

Art. Nr. 96.032.4154.3

Steckverbinder RST25i3S S1 ZR2 V BG03

 RST25i3 Steckverbinder, gerade, Polzahl 3, Stecker,
 Anschlussart Schraubanschluss, Bemessungsspannung 250
 V, Bemessungsstrom 25 A, Kabeldurchmesser 10 - 14mm,
 Codierfarbe / Kontakteinsatz betongrau


Art. Nr.	96.032.4154.3
EAN	4015573864108
Bestelleinheit	100 Stück

Zulassungen

Technische Daten
Hinweis

Hinweis	Die Schraubklemmenanschlüsse aller RST® sind zum Anschluss von unvorbereiteten Leitern (ohne Aderendhülse) nach EN 60999-1 geeignet. Bemessungsstrom bis 32 A mit Leiterquerschnitt 6 mm ²
---------	---

Allgemein

Bemessungsstrom	25 A
Bemessungsspannung	250 V
Bemessungsstoßspannung	4 kV
Zugentlastung	ja
Verschmutzungsgrad	3
Verriegelbar	selbstverriegelnd (mit Werkzeug lösbar)
Codierfarbe / Kontakteinsatz	betongrau
Polkennzeichnung	L, N, PE
Gehäusefarbe mit Zugentlastung	schwarz

Anschlussdaten

Kabeldurchmesser max.	14 mm
Kabeldurchmesser min.	10 mm
Anschlussquerschnitt eindrätig mm ² max.	6 mm ²
Anschlussquerschnitt eindrätig mm ² min.	0,75 mm ²
Anschlussquerschnitt feindrätig mm ² max.	6 mm ²
Anschlussquerschnitt feindrätig mm ² min.	0,75 mm ²
Anschlüsse pro Pol	1
Abmantellänge	26,5 mm
Abisolierlänge	8 mm

Ausführung

Ausführung	Stecker
Anschlussart	Schraubanschluss
Schutzart (IP)	IP66/68 (3m;2h) / IP69

Werkstoff

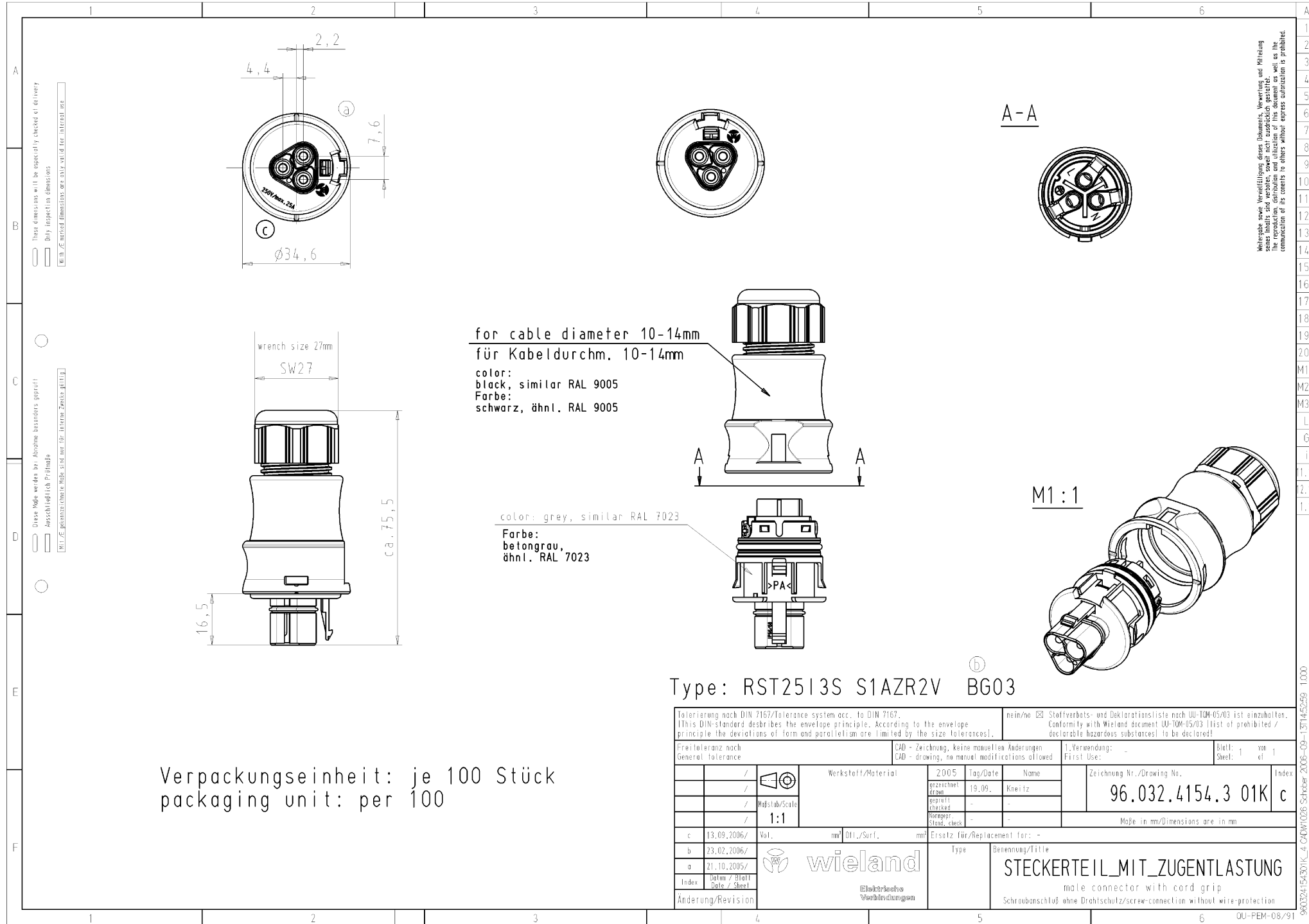
Werkstoff des Gehäuses	Polyamid
Halogenfrei	ja
Kontaktmaterial	CuZn
Brandlast	0,269 kWh
Isolierteil Dauertemperaturbeständigkeit	100 °C
Oberflächenbehandlung	versilbert

Abmessungen

Länge	79,1 mm
Breite	34,6 mm
Höhe	34,6 mm

Baugruppen

Art. Nr.	Typ	Beschreibung
96.031.5054.3	Geräteanschluss RST25I3S B1 M01V BG03	RST25i3 Geräteanschluss, Standard, gerade, M25, Polzahl 3, Ausführung Buchse, Anschlussart Schraubanschluss, Bemessungsspannung 250 V / 400 V, Bemessungsstrom 25 A, Codierfarbe / Kontakteinsatz betongrau
96.031.4154.3	Steckverbinder RST25I3S B1 ZR2SV BG03	RST25i3 Steckverbinder, gerade, Polzahl 3, Buchse, Anschlussart Schraubanschluss, Bemessungsspannung 250 V, Bemessungsstrom 25 A, Kabeldurchmesser 10 - 14mm, Codierfarbe / Kontakteinsatz betongrau
96.834.1000.3	Konfektionierte Leitung RST25I3KSBS 40P 10BG03	RST25i3 Verbindungsleitung, Buchse - Stecker, Polzahl 3, Bemessungsspannung 250 V, Bemessungsstrom 25 A, Kabeltyp H05VV-F, Brandklasse Eca, Gesamtlänge 1 m, Leiter-Nennquerschnitt 4 mm ² , Codierfarbe / Kontakteinsatz betongrau
96.031.6054.3	Geräteanschluss RST25I3S B1 M00V BG03	RST25i3 Geräteanschluss, Modular, gerade, M20, Polzahl 3, Ausführung Buchse, Anschlussart Schraubanschluss, Bemessungsspannung 250 V / 400 V, Bemessungsstrom 25 A, Codierfarbe / Kontakteinsatz betongrau
96.031.6154.3	Geräteanschluss RST25I3S B1 M03V BG03	RST25i3 Geräteanschluss, Modular, gerade, M16, Polzahl 3, Ausführung Buchse, Anschlussart Schraubanschluss, Bemessungsspannung 250 V / 400 V, Bemessungsstrom 25 A, Codierfarbe / Kontakteinsatz betongrau
96.033.6054.3	Geräteanschluss RST25I3S B1 M90 BG03	RST25i3 Geräteanschluss, Modular, gewinkelt 90°, M20, Polzahl 3, Ausführung Buchse, Anschlussart Schraubanschluss, Bemessungsspannung 250 V / 400 V, Bemessungsstrom 25 A, Codierfarbe / Kontakteinsatz betongrau



Wiederholte sowie Vereinfachte dieser Dokumente, Verwertung und Mitteilung
 ohne schriftliche Genehmigung sind untersagt. Die Reproduktion, Verbreitung und
 Verbreitung dieses Dokuments ist ohne schriftliche Genehmigung der Wieland
 Gruppe untersagt. Die Reproduktion, Verbreitung und Mitteilung dieses Dokuments
 ohne schriftliche Genehmigung der Wieland Gruppe ist untersagt.

Tolerierung nach DIN 7167/Tolerance system acc. to DIN 7167 (This DIN standard describes the envelope principle. According to the envelope principle the deviations of form and parallelism are limited by the size tolerances).		nein/wo <input checked="" type="checkbox"/> Stoffverbots- und Deklarationsliste nach UU-TM-05/03 ist einzuhalten. Conformity with Wieland document UU-TM-05/03 (list of prohibited / declarable hazardous substances) to be declared!	
Freitoleranz nach General tolerance		CAD - Zeichnung, keine manuellen Änderungen CAD - drawing, no manual modifications allowed	
1. Verwendung: First Use:		Blatt: 1 von Sheet: 1 of 1	
Werkstoff/Material		Zeichnung Nr./Drawing No.	
2005		96.032.4154.3 01K c	
gezeichnet drawn		19.09. Kneitz	
geprüft checked			
Vorgepr. stand, check			
Maße in mm/Dimensions are in mm			
c 13.09.2006/		Ersatz für/Replacement for: -	
b 23.02.2006/		Type	
a 21.10.2005/		Benennung/Title	
Index		STECKERTEIL MIT ZUGENTLASTUNG	
Änderung/Revision		male connector with cord grip	
		Schraubanschluß ohne Drahtschutz/screw-connection without wire-protection	

960324154301K_c CADW1026 Schaeff 2008-09-13TH145259 11000