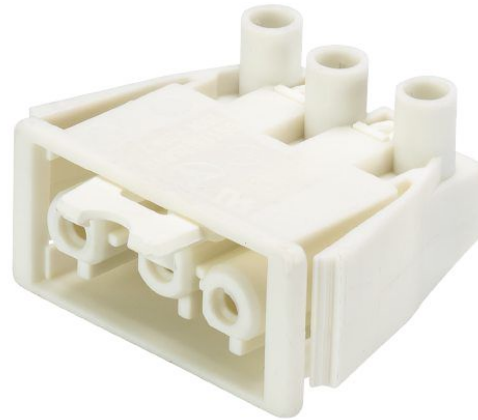


Produktdatenblatt

Art. Nr. 92.031.8758.0

Geräteanschluss GST18i3S B1 R V WS

GST18i3 Geräteanschluss, Snap-In, Materialstärke des Gehäuses 0,5 - 1,5 mm, Polzahl 3, Ausführung Buchse, Anschlussart Schraubanschluss, Bemessungsspannung 250 V, Bemessungsstrom 20 A, Codierfarbe / Kontakteinsatz weiß



Art. Nr.	92.031.8758.0
EAN	4015573455559
Bestelleinheit	100 Stück

Zulassungen

Technische Daten
Allgemein

Bemessungsstrom	20 A
Bemessungsspannung	250 V
Verschmutzungsgrad	2
Mechanische Codierung Code	Code 1
Bemessungsstoßspannung	4 kV
Verriegelbar	selbstverriegelnd (mit Werkzeug lösbar)
Codierfarbe / Kontakteinsatz	weiß
Polkennzeichnung	L, N, PE

Anschlussdaten

Anschlussquerschnitt eindrätig mm ² max.	4 mm ²
Anschlussquerschnitt eindrätig mm ² min.	0,75 mm ²
Anschlussquerschnitt feindrätig mm ² max.	4 mm ²
Anschlussquerschnitt feindrätig mm ² min.	0,75 mm ²
Anschlüsse pro Pol	1
Abisolierlänge	9 mm

Ausführung

Ausführung	Buchse
Anschlussart	Schraubanschluss
Steckrichtung	gerade
Schutzart (IP)	IP20
Bemerkung Anschlussart	Feindrätige Leiter 4 mm ² nur ohne Aderendhülse
Gehäusewandstärke 2 (min.)	0,5 mm
Gehäusewandstärke (max.)	1,5 mm
Einbauvariante	Snap-In

Werkstoff

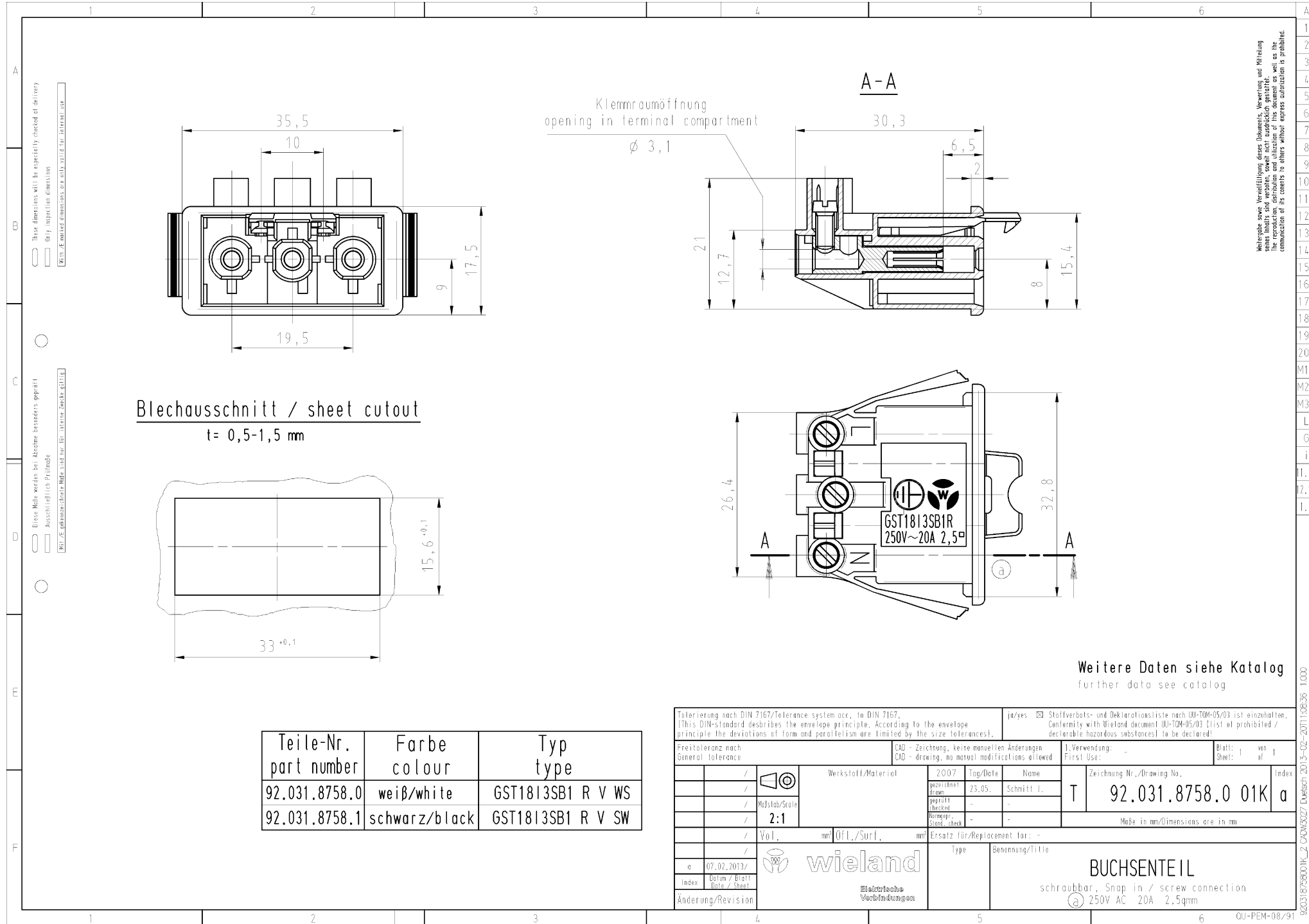
Werkstoff des Gehäuses	Polyamid
Halogenfrei	ja
Kontaktmaterial	CuZn
Brandlast	0,05 kWh
Isolierteil Dauertemperaturbeständigkeit	100 °C
Oberflächenbehandlung	verzinkt

Abmessungen

Länge	30,3 mm
Breite	32,8 mm
Höhe	21 mm

Zubehör

Art. Nr.	Typ	Beschreibung
05.595.1453.0	Verriegelung (G)ST18V SW	Verriegelungsschieber schwarz zum Nachrüsten von Snap-in GST18i3-5, nicht geeignet für ST18.
05.595.1453.2	Verriegelung (G)ST18V WS	Verriegelungsschieber weiß zum Nachrüsten von Snap-in GST18i3-5, nicht geeignet für ST18.
05.561.3653.0	Verschlussstück GST18i3VS B WS	Verschlussstück für Buchsenteile GST18i3, weiß
05.561.3653.1	Verschlussstück GST18i3VS B SW	Verschlussstück für 3-poliges GST18/3 Buchsenteil, Farbe: schwarz
05.564.5353.0	Verschlussstück GST18i3/4/5 SW	Verschlussstück 12 polig schwarz für GST18i3-6 Buchsenteile
05.564.5353.2	Verschlussstück GST18i3/4/5 WS	Verschlussstück 12 polig weiß für GST18i3-6 Buchsenteile
05.594.4250.0	Verschlussstück ST18/3B + GST18i3 ST WS	Verschlußstücke für GST18i3 Steckerteil oder ST18/3 Buchsenteil, Farbe: weiß
05.594.4253.0	Verschlussstück ST18/3B + GST18i3 ST SW	Verschlußstücke für GST18i3 Steckerteil oder ST18/3 Buchsenteil, Farbe: schwarz
07.425.8753.0	Abdeckung GST18i3 WS	Abdeckung zum Verschließen von ungenutzten Gehäusestanzungen für GST18i3-Geräteanschlüsse. Farbe: weiß
07.425.8753.1	Abdeckung GST18i3 SW	Abdeckung zum Verschließen von ungenutzten Gehäusestanzungen für GST18i3-Geräteanschlüsse. Farbe: schwarz



Klemmraumöffnung
opening in terminal compartment
∅ 3,1

A-A

Blechausschnitt / sheet cutout
t = 0,5-1,5 mm

Weitere Daten siehe Katalog
further data see catalog

Teile-Nr. part number	Farbe colour	Typ type
92.031.8758.0	weiß/white	GST1813SB1 R V WS
92.031.8758.1	schwarz/black	GST1813SB1 R V SW

Tolerierung nach DIN 7167/Tolerance system acc. to DIN 7167. (This DIN-standard describes the envelope principle. According to the envelope principle the deviations of form and parallelism are limited by the size tolerances).		ja/yes <input checked="" type="checkbox"/> Stoffverbots- und Deklarationsliste nach UNI-TOM-05/03 ist einzuhalten. Conformity with Wieland document UL-TOM-05/03 (List of prohibited / declarable hazardous substances) to be declared!	
Freitoleranz nach General tolerance		CAD - Zeichnung, keine manuellen Änderungen CAD - drawing, no manual modifications allowed	1. Verwendung: First Use: -
/ Werkstoff/Material		2007 Tag/Date	Name
/ gezeichnet drawn		23.05.	Schnitt J.
/ geprüft checked			
/ Normpr. stand. check			
/ Vol.		Ersatz für/Replacement for: -	
/ mm Öl./Surf.		mm	
/		Type	
/		Benennung/Title	
a 07.02.2013/ Date / Sheet		BUCHSENTE IL	
Index		schraubbar, Snap in / screw connection	
Änderung/Revision		a) 250V AC 20A 2,5qmm	

Weitergabe sowie Vervielfältigung dieses Dokuments, Verwertung und Mitteilung
 seines Inhalts sind verboten, soweit nicht ausdrücklich gestattet.
 Die Reproduktion, Verbreitung und Vervielfältigung dieses Dokuments ist ohne die
 Genehmigung des Herstellers ist untersagt.

92031875801K_2_09063027 Duetson 2013-02-20T11:58:56 1:000
 QU-PEM-08/91