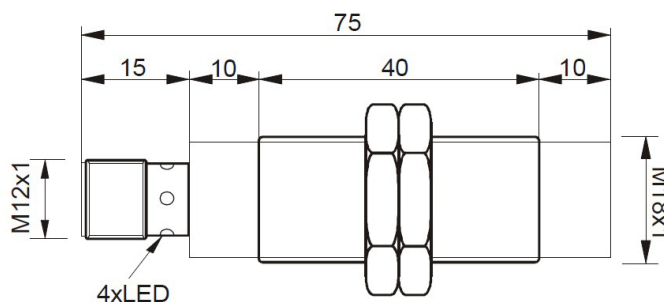


sensor induktiv

PRODUKT: induktiver Näherungsschalter
antivalent

BAUFORM: 18 M18 x1

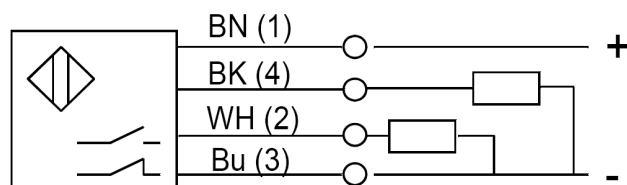
- Nicht bündig
- robustes Metallgehäuse
- eingebauter Verstärker
- kurzschlussfest und verpolungssicher
- LED-Schaltzustandsanzeige
- Anschluss über M12-Stecker



Technische Daten

Betriebsspannung U_B	10 ... 30V DC
Zulässige Restwelligkeit	$\leq 10\%$ von U_B
Leerlaufstrom	$\leq 10\text{mA}$
Spannungsabfall	$\leq 2,4\text{V}$
Schaltausgang	npn, no/nc
Strombelastbarkeit	200mA
Schaltfrequenz (max.)	500 Hz
Nennschaltabstand	8mm
Normmessplatte	24 x 24 x 1mm
Schalthysterese	$\leq 15\%$ von S_r
Schutzart	IP 67 (EN 60 529)
Umgebungstemperatur	-25°C bis +75°C
Material des Gehäuses	Messing vernickelt
Material der aktiven Fläche	PA 6.6
Anschluss	M12-Stecker 4-polig

Anschluss



Artikelnummer: IN 18 04 20