

Produktdatenblatt

Art. Nr. 91.952.3053.1

Steckverbinder GST15i5 S1 ZW1 SW

GST15i5 Steckverbinder, gewinkelt, Polzahl 5, Stecker,
Anschlussart Schraubanschluss, Bemessungsspannung 250 V /
400 V, Bemessungsstrom 16 A, Kabeldurchmesser 6 - 11,5 mm,
Codierfarbe / Kontakteinsatz schwarz



Art. Nr.	91.952.3053.1
EAN	4015573911529
Bestelleinheit	50 Stück

Zulassungen

Technische Daten
Allgemein

Bemessungsstrom	16 A
Bemessungsspannung	250 V / 400 V
Bemessungsstoßspannung	4 kV
Zugentlastung	ja
Verschmutzungsgrad	2
Mechanische Codierung Code	Code 1
Verriegelbar	selbstverriegelnd (mit Werkzeug lösbar)
Codierfarbe / Kontakteinsatz	schwarz
Polkennzeichnung	3, N, PE, 2, 1
Gehäusefarbe mit Zugentlastung	schwarz

Anschlussdaten

Kabeldurchmesser max.	11,5 mm
Kabeldurchmesser min.	6 mm
Anschlussquerschnitt eindrätig mm ² max.	2,5 mm ²
Anschlussquerschnitt eindrätig mm ² min.	0,5 mm ²
Anschlussquerschnitt feindrätig mm ² max.	2,5 mm ²
Anschlussquerschnitt feindrätig mm ² min.	0,5 mm ²
Anschlüsse pro Pol	1
Abmantellänge	32 mm
Abisolierlänge	8 mm

Ausführung

Ausführung	Stecker
Anschlussart	Schraubanschluss
Schutzart (IP)	IP20

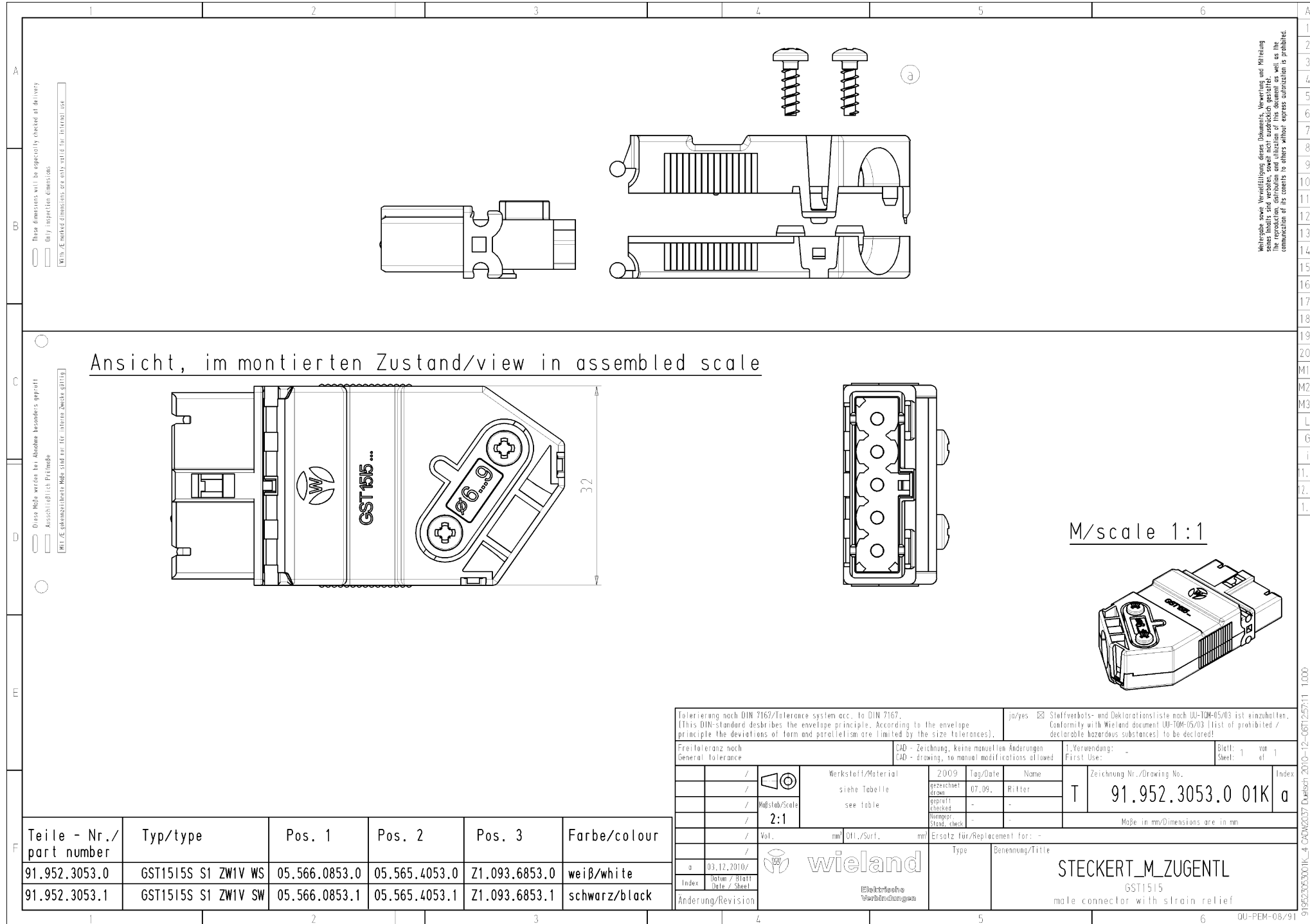
Werkstoff

Werkstoff des Gehäuses	Polyamid
Halogenfrei	ja

Kontaktmaterial	CuZn
Brandlast	0,108 kWh
Isolierteil Dauertemperaturbeständigkeit	100 °C
Oberflächenbehandlung	versilbert

Abmessungen

Länge	63 mm
Breite	32,6 mm
Höhe	15 mm



Wieland sowie Vertriebspartner dieser Dokumente, Verantwortung und Haftung
 sind jeweils, soweit nicht ausdrücklich geregelt, an der
 Reproduktion, Verbreitung und Nutzung dieses Dokumentes als
 Kommunikation mit anderen ohne unsere Zustimmung vorbehalten.

Ansicht, im montierten Zustand/view in assembled scale

M/scale 1:1

Teile - Nr./ part number	Typ/type	Pos. 1	Pos. 2	Pos. 3	Farbe/colour
91.952.3053.0	GST1515S S1 ZW1V WS	05.566.0853.0	05.565.4053.0	Z1.093.6853.0	weiß/white
91.952.3053.1	GST1515S S1 ZW1V SW	05.566.0853.1	05.565.4053.1	Z1.093.6853.1	schwarz/black

Tolerierung nach DIN 7167/Tolerance system acc. to DIN 7167. (This DIN standard describes the envelope principle. According to the envelope principle the deviations of form and parallelism are limited by the size tolerances).		ja/yes <input checked="" type="checkbox"/> Stoffverbots- und Deklarationsliste nach UJ-TM-05/03 ist einzuhalten. Conformity with Wieland document UJ-TM-05/03 list of prohibited / declarable hazardous substances to be declared!	
Freitoleranz nach General tolerance		CAD - Zeichnung, keine manuellen Änderungen CAD - drawing, no manual modifications allowed	
1. Verwendung: First Use:		Blatt: 1 von Sheet: 1 of 1	
Zeichnung Nr./Drawing No.	Index		
T	91.952.3053.0 01K a		
Maße in mm/Dimensions are in mm			
Ersatz für/Replacement for: -			
Type		Benennung/Title	
wieland		STECKERT_M_ZUGENTL	
Elektronische Verbindungen		GST1515 male connector with strain relief	

1
2
3
4
5
6
7
8
9
10
11
12
13
14
15
16
17
18
19
20
M1
M2
M3
L
G
i
1.1
2.1
1.1
919523053001L_4_C0062037_Druckart 2010-12-08T15:57:11 1:000