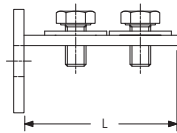
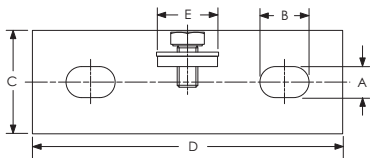


Horizontaler Wandwinkel für C-Schiene – SHLGE03 (584672)



- Zur Verwendung mit C-Profilen
- Vollständig mit Befestigungen



Teilenummer	SHLGE03
Artikel nummer	584672
Material	Stahl
Oberfläche	elektrolytische Verzinkung
Schientyp	E0L E0 E1 E2 E3
Länge (L)	84 mm
A	11 mm
B	18 mm
C	40 mm
D	120 mm
E	24 mm
Standard Verpackungsmenge	10 pc
UPC	78285682647
EAN-13	8711893014778

WARNHINWEIS

Pentair-Produkte dürfen nur wie in den Bedienungsanleitungen und Schulungsmaterialien für Pentair-Produkte angegeben installiert und verwendet werden. Die Bedienungsanleitungen erhalten Sie auf unserer Website erico.pentair.com oder von Ihrem Pentair-Kundendienst. Unsachgemäße Installation, Missbrauch, falsche Verwendung oder eine unvollständige Einhaltung der Hersteller- und Warnhinweise von Pentair können einen Defekt des Produkts, Sachschäden, schwere Körperverletzungen oder Tod verursachen.

© 2017 Pentair. All rights reserved.

Pentair, CADDY, CADWELD, CRITEC, ERICO, ERIFLEX, ERITECH and LENTON are owned by Pentair or its global affiliates.

All other trademarks are the property of their respective owners. Pentair reserves the right to change specifications without prior notice.

