

**Produktdatenblatt**

Art. Nr. 96.051.4554.3

**Steckverbinder RST25i5S B1 ZR3S BG03**

RST25i5 Steckverbinder, gerade, Polzahl 5, Buchse, Anschlussart Schraubanschluss, Bemessungsspannung 250 V / 400 V, Bemessungsstrom 25 A, Kabeldurchmesser 13 - 18mm, Codierfarbe / Kontakteinsatz betongrau



Art. Nr.	96.051.4554.3
EAN	4015573889958
Bestelleinheit	100 Stück

**Zulassungen**

**Technische Daten**
**Hinweis**

Hinweis	fein- und mehrdrähtige Leitungen ohne Adernendhülsen anschliessen
---------	---

**Allgemein**

Bemessungsstrom	25 A
Bemessungsspannung	250 V / 400 V
Bemessungsstoßspannung	4 kV
Zugentlastung	ja
Verschmutzungsgrad	3
Verriegelbar	selbstverriegelnd (mit Werkzeug lösbar)
Codierfarbe / Kontakteinsatz	betongrau
Polkennzeichnung	L, N, PE, 1, 2
Gehäusefarbe mit Zugentlastung	schwarz

**Anschlussdaten**

Kabeldurchmesser max.	18 mm
Kabeldurchmesser min.	13 mm
Anschlussquerschnitt eindrätig mm <sup>2</sup> max.	4 mm <sup>2</sup>
Anschlussquerschnitt eindrätig mm <sup>2</sup> min.	0,75 mm <sup>2</sup>
Anschlussquerschnitt feindrätig mm <sup>2</sup> max.	4 mm <sup>2</sup>
Anschlussquerschnitt feindrätig mm <sup>2</sup> min.	0,75 mm <sup>2</sup>
Anschlüsse pro Pol	1
Abmantellänge	37 mm
Abisolierlänge	8 mm

**Ausführung**

Ausführung	Buchse
Anschlussart	Schraubanschluss
Schutzart (IP)	IP66/68 (3m;2h) /IP69

**Werkstoff**

Werkstoff des Gehäuses	Polyamid
------------------------	----------

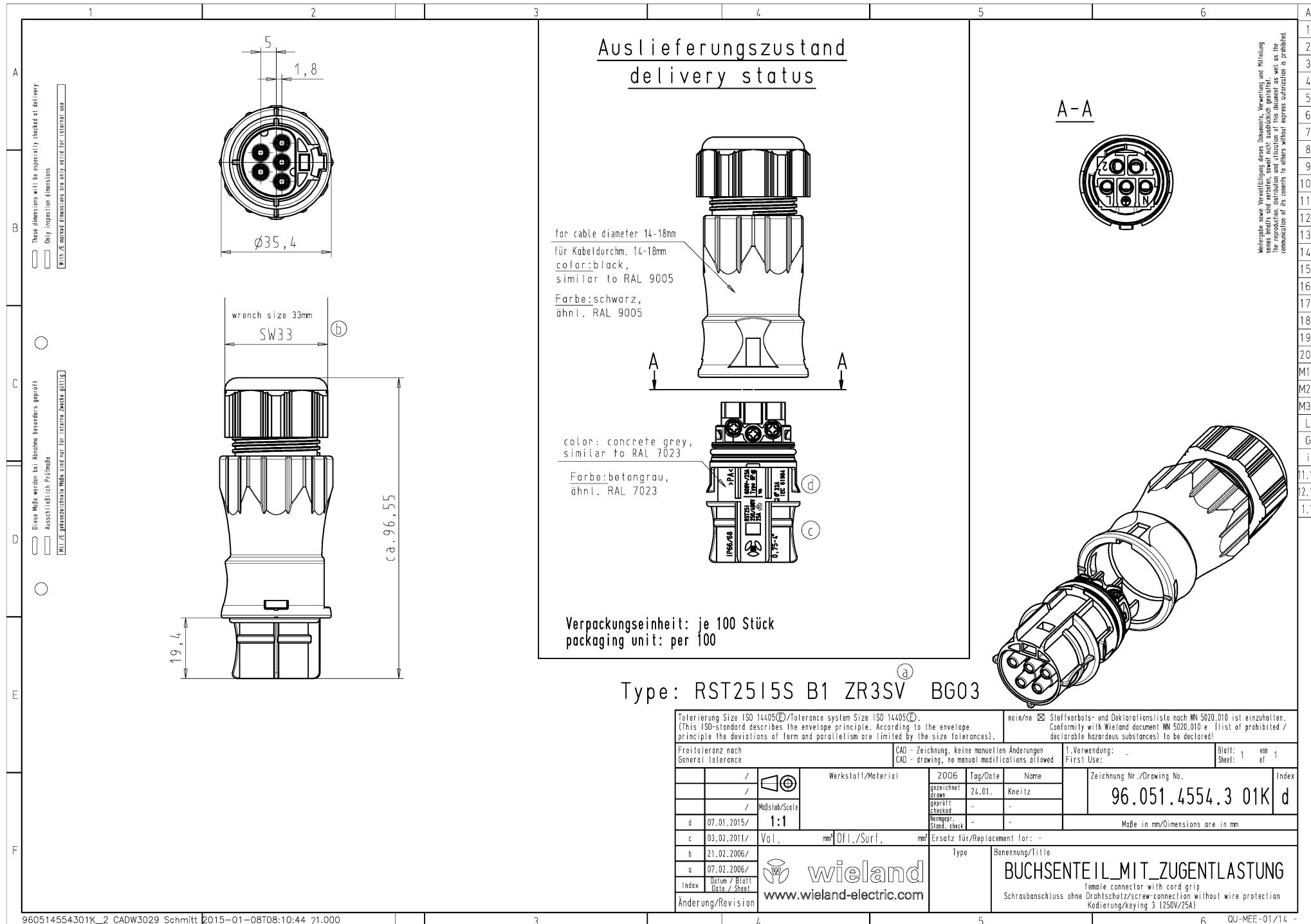
Halogenfrei	ja
Kontaktmaterial	CuZn
Brandlast	0,367 kWh
Isolierteil Dauertemperaturbeständigkeit	100 °C
Oberflächenbehandlung	versilbert

**Abmessungen**

Länge	96,6 mm
Breite	35,4 mm
Höhe	35,4 mm

**Baugruppen**

Art. Nr.	Typ	Beschreibung
96.052.5054.3	Geräteanschluss RST25I5S S1 M01V BG03	RST25I5 Geräteanschluss, Standard, gerade, M25, Polzahl 5, Ausführung Stecker, Anschlussart Schraubanschluss, Bemessungsspannung 250 V / 400 V, Bemessungsstrom 25 A, Codierfarbe / Kontakteinsatz betongrau
96.834.1000.3	Konfektionierte Leitung RST25I3KSBS 40P 10BG03	RST25I3 Verbindungsleitung, Buchse - Stecker, Polzahl 3, Bemessungsspannung 250 V, Bemessungsstrom 25 A, Kabeltyp H05VV-F, Brandklasse Eca, Gesamtlänge 1 m, Leiter-Nennquerschnitt 4 mm <sup>2</sup> , Codierfarbe / Kontakteinsatz betongrau
96.052.6054.3	Geräteanschluss RST25I5S S1 M00V BG03	RST25I5 Geräteanschluss, Modular, gerade, M20, Polzahl 5, Ausführung Stecker, Anschlussart Schraubanschluss, Bemessungsspannung 250 V / 400 V, Bemessungsstrom 25 A, Codierfarbe / Kontakteinsatz betongrau
96.052.6154.3	Geräteanschluss RST25I5S S1 M03V BG03	RST25I5 Geräteanschluss, Modular, gerade, M16, Polzahl 5, Ausführung Stecker, Anschlussart Schraubanschluss, Bemessungsspannung 250 V / 400 V, Bemessungsstrom 25 A, Codierfarbe / Kontakteinsatz betongrau
96.054.6054.3	Geräteanschluss RST25I5S S1 M90V BG03	RST25I5 Geräteanschluss, Modular, gewinkelt 90°, M20, Polzahl 5, Ausführung Stecker, Anschlussart Schraubanschluss, Bemessungsspannung 250 V / 400 V, Bemessungsstrom 25 A, Codierfarbe / Kontakteinsatz betongrau
96.054.6254.3	Geräteanschluss RST25I5S S1 M91V BG03	RST25I5 Geräteanschluss, Modular, gewinkelt 90°, M25, Polzahl 5, Ausführung Stecker, Anschlussart Schraubanschluss, Bemessungsspannung 250 V / 400 V, Bemessungsstrom 25 A, Codierfarbe / Kontakteinsatz betongrau



These dimensions will be especially checked at delivery  
 Only inspection dimensions  
 Mit diesen Maßangaben sind die Maße für die Kontrolle vorzugeben

Diese Maße werden bei Abnahme besonders geprüft  
 Ausschließlich Prüfmaße  
 Mit diesen Maßangaben sind die Maße für die interne Abnahme zu geben

Weitergabe sowie Verfertigung dieser Dokumente, Verwertung und Mitteilung seiner Inhalte sind verboten, soweit nicht ausdrücklich gestattet. Die Reproduktion, Verbreitung und Nutzung der Inhalte dieser Dokumente ist ohne schriftliche Genehmigung der Wieland Electric AG ist ausdrücklich untersagt.

Tolerierung Size ISO 14405(E)/Tolerance system Size ISO 14405(C) (This ISO-standard describes the envelope principle. According to the envelope principle the deviations of form and parallelism are limited by the size tolerances).		nein/no <input checked="" type="checkbox"/> Stoffverbots- und Deklarationsliste nach MN 5020.010 ist einzuhalten. Conformity with Wieland document MN 5020.010 e (list of prohibited / declarable hazardous substances) to be declared!	
Freitoleranz nach General tolerance		CAD - Zeichnung, keine manuellen Änderungen CAD - drawing, no manual modifications allowed	
1. Verwendung: - First Use:		Blatt: 1 von 1 Sheet: el 1	
Werkstoff/Material		2006	Tag/Date
gezeichnet/drawn		24.01.	Kneitz
geprüft/checked		-	-
Vorgepr. / Stand. check		-	-
Zeichnung Nr./Drawing No.		Index	
96.051.4554.3 01K		d	
Maße in mm/Dimensions are in mm			
Ersatz für/Replacement for: -		Benennung/Title	
Type		BUCHSENTEIL MIT ZUGENTLASTUNG	
www.wieland-electric.com		female connector with cord grip Schraubanschluss ohne Drahtschutz/screw-connection without wire protection Kodierung/keying 3 125DV/25A	