

Produktdatenblatt

Art. Nr. 96.051.4553.6

Steckverbinder RST20i5S B1 ZR3S A TB0

RST20i5 Steckverbinder, gerade, Polzahl 5, Buchse,
Anschlussart Schraubanschluss, Bemessungsspannung 250
V, Bemessungsstrom 20 A, Kabeldurchmesser 13 - 18mm,
Codierfarbe / Kontakteinsatz türkisblau



Art. Nr.	96.051.4553.6
EAN	4015573877443
Bestelleinheit	100 Stück

Zulassungen

Technische Daten
Hinweis

Hinweis	Die Schraubklemmenanschlüsse aller RST® sind zum Anschluss von unvorbereiteten Leitern (ohne Aderendhülse) nach EN 60999-1 geeignet.
---------	--

Allgemein

Bemessungsstrom	20 A
Bemessungsspannung	250 V
Bemessungsstoßspannung	4 kV
Zugentlastung	ja
Verschmutzungsgrad	3
Verriegelbar	selbstverriegelnd (mit Werkzeug lösbar)
Codierfarbe / Kontakteinsatz	türkisblau
Polkennzeichnung	L, N, PE, D1, D2
Gehäusefarbe mit Zugentlastung	schwarz

Anschlussdaten

Kabeldurchmesser max.	18 mm
Kabeldurchmesser min.	13 mm
Anschlussquerschnitt eindrätig mm ² max.	4 mm ²
Anschlussquerschnitt eindrätig mm ² min.	0,75 mm ²
Anschlussquerschnitt feindrätig mm ² max.	4 mm ²
Anschlussquerschnitt feindrätig mm ² min.	0,75 mm ²
Anschlüsse pro Pol	1
Anschlussquerschnitt mehrdrätig mm ² min.	0,75 mm ²
Anschlussquerschnitt mehrdrätig mm ² max.	4 mm ²
Abmantellänge	37 mm
Abisolierlänge	8 mm

Ausführung

Ausführung	Buchse
Anschlussart	Schraubanschluss
Schutzart (IP)	IP66/68 (3m;2h) /IP69

Werkstoff

Werkstoff des Gehäuses	Polyamid
Halogenfrei	ja
Kontaktmaterial	CuZn
Brandlast	0,367 kWh
Isolierteil Dauertemperaturbeständigkeit	100 °C
Oberflächenbehandlung	versilbert

Abmessungen

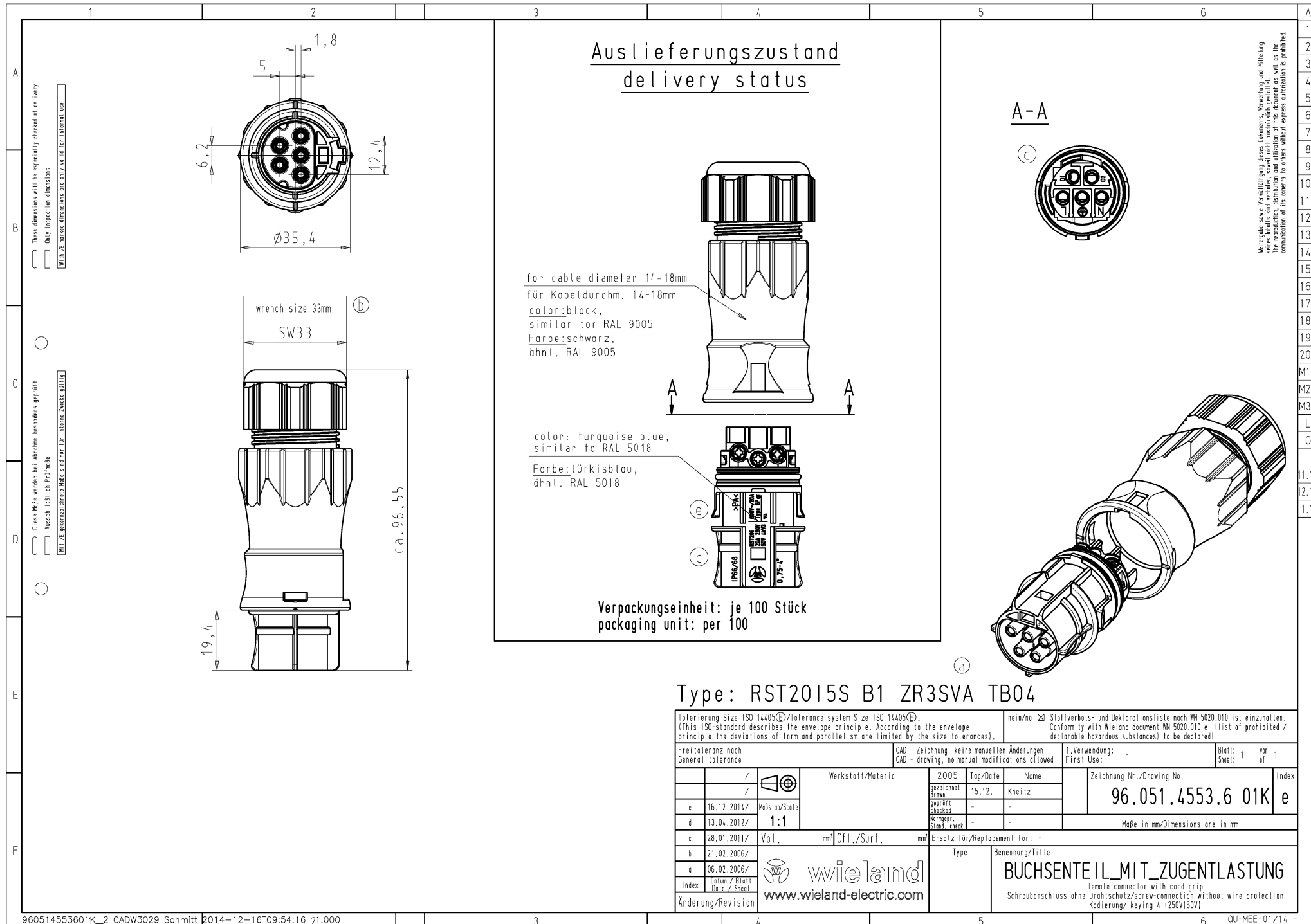
Länge	96,6 mm
Breite	35,4 mm
Höhe	35,4 mm

Zubehör

Art. Nr.	Typ	Beschreibung
99.530.0000.7	Verschlussstück für Buchsen SW	RST20i5/4 Verschlussstück, zum sicheren Verschluss nicht benötigter Buchsenteile, mit Befestigungsband, Farbe schwarz
Z5.565.9853.1	Verschlussstück für Buchsen SW	RST20i5/4 Verschlussstück, zum sicheren Verschluss nicht benötigter Buchsenteile, Farbe schwarz
05.564.8653.1	Handriegelung RST20i3/i5 SCHWARZ	Handriegelung zum Nachrüsten von RST Steckverbindern, Farbe schwarz

Baugruppen

Art. Nr.	Typ	Beschreibung
96.050.0153.6	Verteiler RST20i5B 3P1 F VGA SW04	RST20i5 Verteiler, Parallelschaltung, mit Befestigungsmöglichkeit, Polzahl 5, Bemessungsspannung 250 V, Bemessungsstrom 20 A, Anzahl der Eingänge 1, Anzahl der Ausgänge 3, Codierfarbe / Kontakteinsatz türkisblau
96.052.5053.6	Geräteanschluss RST20i5S S1 M01VA TB0	RST20i5 Geräteanschluss, Standard, gerade, M25, Polzahl 5, Ausführung Stecker, Anschlussart Schraubanschluss, Bemessungsspannung 250 V, Bemessungsstrom 20 A, Codierfarbe / Kontakteinsatz türkisblau
96.453.1030.6	Konfektionierte Leitung RST20i5KSBS 25 10TB04	RST20i5 Verbindungsleitung Buchse - Stecker, 5-polig, konfektioniert mit Schraubtechnik, Anwendung 250V mit PE, 20A, Kabeltyp H07RN-F, Länge 1,0m, Leiterquerschnitt 2,5mm ² , Kodierfarbe türkisblau
96.052.6153.6	Geräteanschluss RST20i5S S1 M03VA TB0	RST20i5 Geräteanschluss, Modular, gerade, M16, Polzahl 5, Ausführung Stecker, Anschlussart Schraubanschluss, Bemessungsspannung 250 V, Bemessungsstrom 20 A, Codierfarbe / Kontakteinsatz türkisblau
96.052.6053.6	Geräteanschluss RST20i5S S1 M00VA TB0	RST20i5 Geräteanschluss, Modular, gerade, M20, Polzahl 5, Ausführung Stecker, Anschlussart Schraubanschluss, Bemessungsspannung 250 V, Bemessungsstrom 20 A, Codierfarbe / Kontakteinsatz türkisblau
96.054.6053.6	Geräteanschluss RST20i5S S1 M90VA TB0	RST20i5 Geräteanschluss, Modular, gewinkelt 90°, M20, Polzahl 5, Ausführung Stecker, Anschlussart Schraubanschluss, Bemessungsspannung 250 V, Bemessungsstrom 20 A, Codierfarbe / Kontakteinsatz türkisblau
96.054.6253.6	Geräteanschluss RST20i5S S1 M91VA TB0	RST20i5 Geräteanschluss, Modular, gewinkelt 90°, M25, Polzahl 5, Ausführung Stecker, Anschlussart Schraubanschluss, Bemessungsspannung 250 V, Bemessungsstrom 20 A, Codierfarbe / Kontakteinsatz türkisblau
96.056.6153.6	Geräteanschluss RST20i5S S1 M13V TB04	RST20i5 Geräteanschluss, Modular, gewinkelt 7°, M16, Polzahl 5, Ausführung Stecker, Anschlussart Schraubanschluss, Bemessungsspannung 250 V, Bemessungsstrom 20 A, Codierfarbe / Kontakteinsatz türkisblau



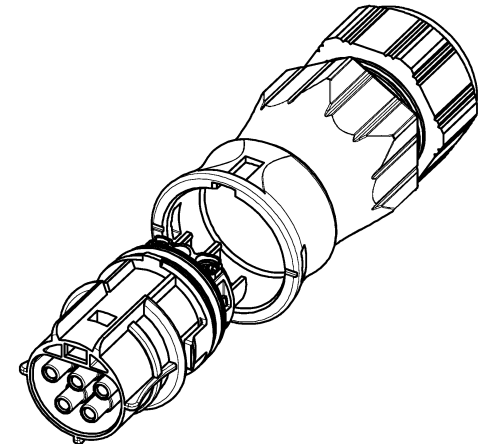
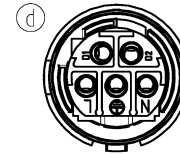
Auslieferungszustand
delivery status

for cable diameter 14-18mm
für Kabeldurchm. 14-18mm
color: black,
similar to RAL 9005
Farbe: schwarz,
ähnl. RAL 9005

color: turquoise blue,
similar to RAL 5018
Farbe: türkisblau,
ähnl. RAL 5018

Verpackungseinheit: je 100 Stück
packaging unit: per 100

A-A



Weitergabe sowie Veränderung dieser Dokumente, Verwertung und Mitteilung
ohne schriftl. Genehmigung sind verboten, soweit nicht ausdrücklich gestattet.
Die Reproduktion, Verbreitung und Nutzung dieser Zeichnung ist ohne die
Genehmigung der Erzeugerfabrikation ausdrücklich untersagt.

Type: RST2015S B1 ZR3SVA TB04

Tolerierung Size ISO 14405(E)/Tolerance system Size ISO 14405(C) (This ISO-standard describes the envelope principle. According to the envelope principle the deviations of form and parallelism are limited by the size tolerances).		nein/no <input checked="" type="checkbox"/> Stoffverbots- und Deklarationsliste nach MN 5020.010 ist einzuhalten. Conformity with Wieland document MN 5020.010.e (list of prohibited / deklarable hazardous substances) to be declared!	
Freitoleranz nach General tolerance		CAD - Zeichnung, keine manuellen Änderungen CAD - drawing, no manual modifications allowed	
1. Verwendung: First Use:		-	
Blatt: 1 von Sheet: 1 of 1			
Werkstoff/Material		2005	Tag/Date
gezeichnet drawn		15.12.	Name
geprüft checked		-	Kneitz
Vorgepr. Stand. check		-	-
Zeichnung Nr./Drawing No.		Index	
96.051.4553.6 01K		e	
Maße in mm/Dimensions are in mm			
Ersatz für/Replacement for: -		Type	
Benennung/Title		BUCHSENTEIL MIT ZUGENTLASTUNG	
Index		female connector with cord grip	
Änderung/Revision		Schraubanschluss ohne Drahtschutz/screw-connection without wire protection Kodierung/ keying 4 (250V/150V)	