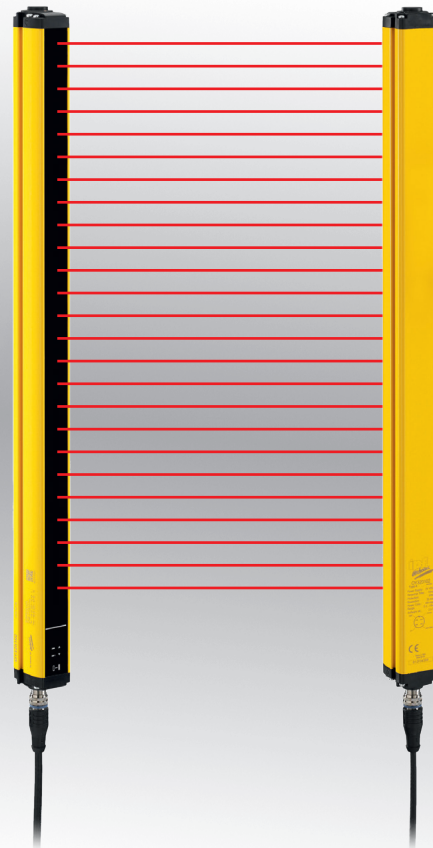


Abmessungen **32 x 233 x 37mm**  
bis  
**32 x 1883 x 37mm**

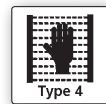
**Handschutz** Schutzfeldhöhe

- 150mm
- 300mm
- 450mm
- 600mm
- 750mm
- 900mm
- 1050mm
- 1200mm
- 1350mm
- 1500mm
- 1650mm
- 1800mm



- ✓ Gefahrenstellensicherung
- ✓ Auflösung 30mm
- ✓ EDM-Funktion integriert
- ✓ Manueller oder automatischer Restart
- ✓ Integrierte Ausrichthilfe
- ✓ Kurze Ansprechzeit
- ✓ Einfache Montage und Einstellung
- ✓ Kompakte Profilabmessungen
- ✓ Selbstüberwachend
- ✓ Anschluss über M12-Stecker

**Handschutz, Performance Level e,  
Safety integrity level 3, Kategorie 4**



**Beschreibung**

Entsprechend den gültigen Normen eignen sich diese Lichtvorhänge zur Absicherung von Gefahrenbereichen besonders, wenn für den Bediener Handschutz gefordert ist.

Zur Verfügung stehen zwölf unterschiedliche Modelle mit Schutzfeldhöhen von 150 bis 1800mm. Jedes dieser Modelle hat eine Auflösung von 30mm und eine Reichweite bis zu 19m. Über den 8-poligen M12-Stecker können EDM-Funktion und manueller/automatischer Restart verdrahtungstechnisch angeschlossen werden.

Neu ist die EDM-Funktion, mit der die Funktion des Nachschaltgerätes überwacht werden kann. Aus diesem Grund gibt es auch ein neues Sicherheitsrelais mit zusätzlichem Öffnerkontakt, das unter der Nummer **AO000299** erhältlich ist. Das System kann den Sicherheitsanforderungen entsprechend konfiguriert werden. Das an beiden Einheiten angebrachte 7-Segment Display gestaltet den Einsatz des Produktes einfacher, da die Diagnosesmeldungen über 1-stellige, alphanumerische Codes leicht

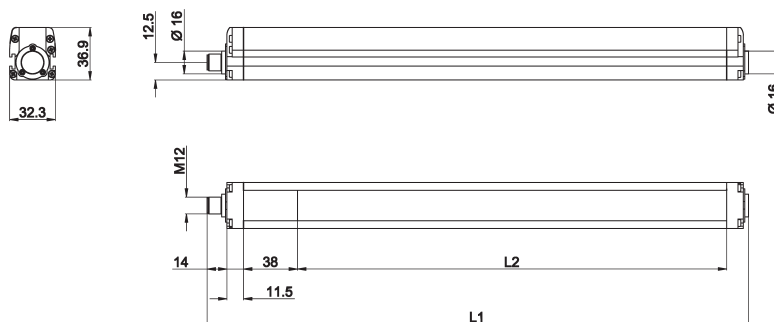
verständlich sind. Die Sende- und Empfangseinheiten werden optisch synchronisiert. Neben allen Kontrollschaltkreisen befinden sich auch alle Ein- und Ausgänge innerhalb des Gehäuses. Dank der kompakten Abmessungen sowie der einfachen Anschluss- und Installationstechnik bieten die Lichtgitter dieser Serie dem Bediener in allen industriellen Sicherheitsanwendungen optimalen Schutz.

**Anwendungsbeispiele**

Schutz der Hände im Gefährdungsbereich von ...

- ▶ Schweißrobotern
- ▶ Abhaspelstationen
- ▶ Palettenaufgabevorrichtungen
- ▶ Drehmaschinen und Schlagscheren
- ▶ Abkantpressen
- ▶ Verpackungs- und Schneidemaschinen

Artikel-Nr.	OY320100	OY320101	OY320102	OY320103	OY320104	OY320105
Strahlanzahl	8	16	24	32	40	48
Ansprechzeit	9ms	11ms	13ms	14ms	16ms	18ms
Schutzfeldhöhe	150mm	300mm	450mm	600mm	750mm	900mm
Gesamtlänge L1	233mm	383mm	533mm	683mm	833mm	983mm
Optischer Bereich L2	153mm	303mm	453mm	603mm	753mm	903mm
Artikel-Nr.	OY320106	OY320107	OY320108	OY320109	OY32010A	OY32010C
Strahlanzahl	56	64	72	80	88	96
Ansprechzeit	19ms	21ms	23ms	25ms	26ms	28ms
Schutzfeldhöhe	1050mm	1200mm	1350mm	1500mm	1650mm	1800mm
Gesamtlänge L1	1133mm	1283mm	1433mm	1583mm	1733mm	1883mm
Optischer Bereich L2	1053mm	1203 mm	1353mm	1503mm	1653mm	1803mm

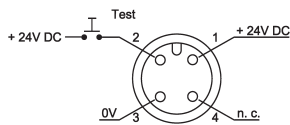


## TECHNISCHE DATEN

Auflösung	30mm
Reichweite	bis 19m
Ausgangssignal	2 x pnp, no
Betriebsspannung	24V DC ±20 %
Stromaufnahme	Sender: max. 105mA
Stromaufnahme (ohne Last)	Empfänger: max. 150mA
Ausgangsstrom (max. Last)	max. 500mA an jedem Ausgang
Sendeelemente (getaktet)	LED infrarot, 950nm
Funktionen	Test; manuelles/automatisches Reset; EDM; RESET
Anzeige (Sender)	LED „Normal OP“: grün, LED „Sender ein“: gelb 7-Segment-Anzeige zur Fehlerdiagnose
Anzeige (Empfänger)	LED „Normal OP“: grün, LED „Break“: rot, 2 LED „Ausrichtung“: gelb 7-Segment-Anzeige zur Fehlerdiagnose
Kurzschlussfest	1,4A max.
Verpolungssicher	+
Abmessungen	32,3 x L1 x 36,9
Material (Gehäuse)	Aluminium lackiert
Material (Frontscheibe)	PMMA
Temperatur (Betrieb)	0 ... +55°C
Temperatur (Lager)	-25 ... +70°C
Luftfeuchtigkeit	15 ... 95%, nicht kondensierend
Schutzart (EN60529)	IP65
Sicherheitskategorie	Typ 4
Schutzklasse	Klasse 1
Anschluss	Sender: M12-Stecker 4-polig / Empfänger M12-Stecker 8-polig
Anschlusszubehör	Sender: z.B. <b>VK205325</b> / Empfänger: z.B. <b>VK205A25</b>
Zubehör	Prüfstab <b>AO000139</b> im Lieferumfang enthalten (Ø 30mm für Handschutz)
Montagezubehör (Winkel)	<b>AO000106</b> im Lieferumfang- weiteres siehe separates Datenblatt

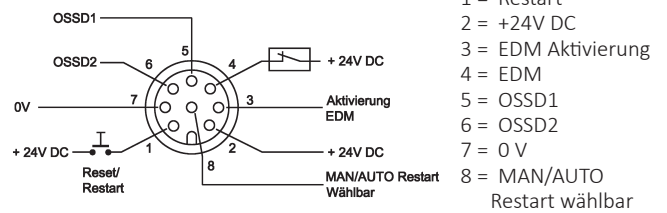
**Anschluss**

Sender



**Aderfarben:** bn = braun (1), wh = weiß (2), bu = blau (3),  
bk = schwarz (4)

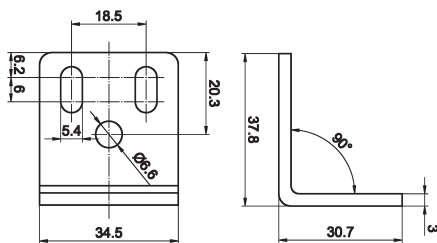
Empfänger



**Aderfarben:** wh = weiß (1), bn = braun (2), ge = grün (3),  
ye = gelb (4), gr = grau (5), pk = rosa (6),  
bu = blau (7), rd = rot (8)

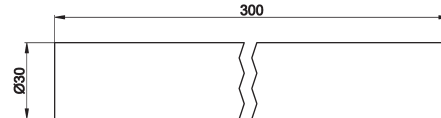
**Montagezubehör Winkel AO000106**

Anzahl passend zum Lichtgitter im Lieferumfang enthalten



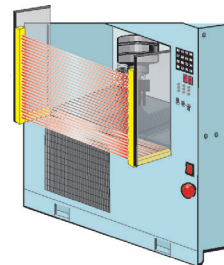
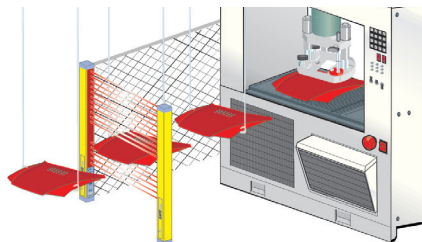
**Prüfstab AO000139**

Ø 30mm im Lieferumfang enthalten



**Anwendungsbeispiel**

Gefahrstellensicherung (Handschutz) an Metallbearbeitungsmaschinen



**NORMEN**

IEC 61496-1	Sicherheit von Maschinen Teil 1	
IEC 61496-2	Sicherheit von Maschinen Teil 2	
EN ISO 13849-1	PL	e
EN 954-1	CAT	4
EN IEC 61508	SIL	3
EN IEC 62061	SIL CL	3
Wahrscheinlichkeit eines gefährlichen Fehlers pro Stunde	PFHd min (1/h)	2,64 x 10 <sup>-9</sup>
Lebensdauer / Mission Time	T1 (Jahre)	20
Mittelwert der Betriebsdauer ohne gefährlichen Ausfall	MTTFd (Jahre)	444
Diagnose Deckungsgrad	DC	98,80%
Safe Failure Fraction	SFF	99,30%
Hardware Fault Tolerance	HFT	1

Zu den Steckergeräten liefern wir Ihnen gerne die passende Kabeldose. Eine Aufstellung finden Sie im Katalogabschnitt „Zubehör“ unter „Kabel-dosen ipf-SENSORFLEX®“ oder im Suchfenster auf unserer Internetseite [www.ipf.de](http://www.ipf.de) mit dem Begriff „VK“.

Dieses Datenblatt sowie Ihren persönlichen Ansprechpartner finden Sie auch unter [www.ipf.de](http://www.ipf.de)

---

**NOTIZEN**

A large grid area for taking notes, consisting of a 20x30 grid of small squares. The grid is empty and occupies the majority of the page.