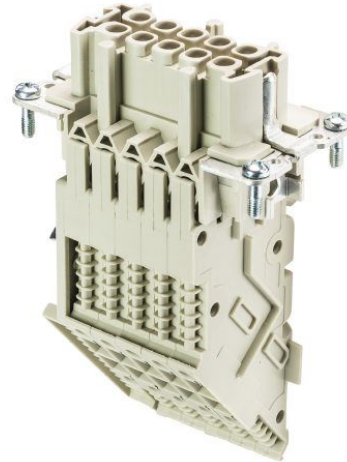


Produktdatenblatt

Art. Nr. 70.105.1053.3

Klemmenadapter BAS BAS LR 10 4,0 50

Klemmenadapter revos BASIC 500V/16A Schraubanschluss 10-polig+PE, lange Bauform, Steckereinsatz, SL links,



Art. Nr.	70.105.1053.3
EAN	4015573218154
Bestelleinheit	10 Stück

Zulassungen

Technische Daten
Allgemein

Ausführung	Buchseinsatz
Baugröße (nach DIN 43880)	10
Brennbarkeitsklasse des Isolierstoffs nach UL 94	V2
Farbe	grau
Verschmutzungsgrad	3
Einsatztemperaturbereich min.	-40 °C
Einsatztemperaturbereich max.	120 °C
Geeignet für Reiheneinbau	nein

Anschlussdaten

Anschlussart	Schraubanschluss
Polzahl	10
Zzgl. Schaltkontakte	0
Polzahl zu Nennstrom 2	0
Polzahl zu Nennstrom 3	0
Gesamtpolzahl ohne Erdungskontakt	10
Mit Drahtschutz	ja
Leiterquerschnitt starr (ein-/mehrdrahtig) Min.	0,5 mm ²
Leiterquerschnitt starr (ein-/mehrdrahtig) Max.	4 mm ²
Schutzkontakt	ja

Technische Daten UL/CSA

Nennspannung nach UL/CSA	600 V
Nennstrom nach UL	16 A
Nennstrom nach CSA	16 A
Aderquerschnitt flexibler Draht Min.	0,5 mm ²

Aderquerschnitt flexibler Draht Max.	4 mm ²
Aderquerschnitt flexibler AWG-Draht	20-12 AWG

Ausführung

Mit Gehäuse	nein
Bauform	lang (6 Mark.felder)
Lage des Schutzleiters	rechts

Kontakte

Kontaktmaterial	Kupferlegierung
Oberfläche	verzinkt
Abisolierlänge	12 mm
Übergangswiderstand	# 3 mOhm

Schrauben Antrieb/empf. Drehmoment

Betätigungswerkzeug / Anzugsdrehmoment Befestigungsschrauben	H1/0,5-0,7 Nm
Betätigungswerkzeug / Anzugsdrehmoment Klemmkörperschrauben	M3/0,5-0,7 Nm Schlitz
Betätigungswerkzeug / Anzugsdrehmoment Schutzleiterschrauben	H2/1,2-1,6 Nm

Technische Daten DIN EN 61984

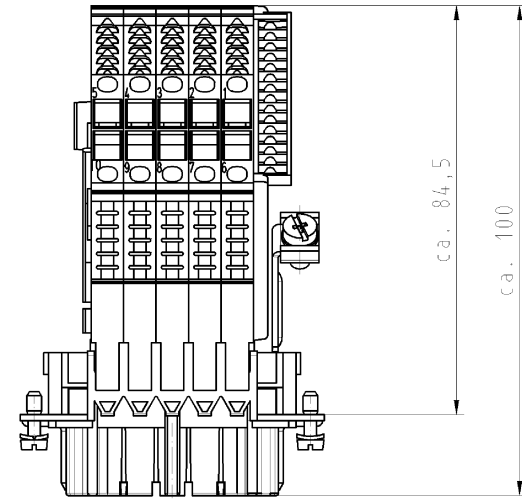
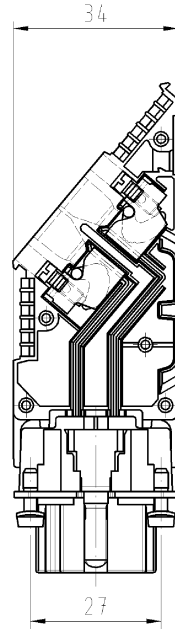
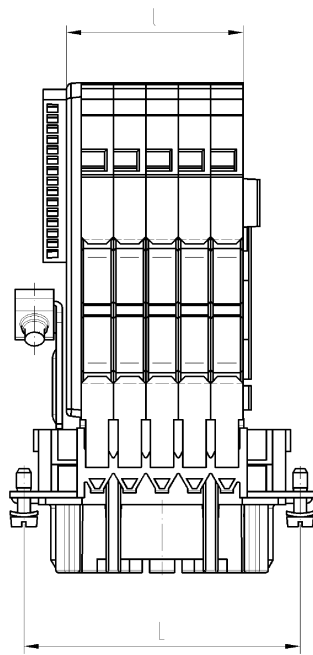
Nennspannung	500 V
Nennspannung zu PE	500 V
Nennstrom	16 A
Bemessungsstoßspannung	6 kV

Baugruppen

Art. Nr.	Typ	Beschreibung
70.310.1002.0	Steckereinsatz BAS STS 10 2,5 50 AG	Steckereinsatz revos basic, 10-polig, Bemessungsstrom: 16A, Bemessungsspannung: 500V, mit versilberten Kontakten
70.310.1040.0	Steckereinsatz BAS STS 10 2,5 50	Steckereinsatz revos basic, 10-polig, Bemessungsstrom: 16A, Bemessungsspannung: 500V, mit verzinten Kontakten
70.311.1040.0	Steckereinsatz BAS STS 10 2,5 50 AU	Steckereinsatz revos basic, 10-polig, Bemessungsstrom: 16A, Bemessungsspannung: 500V, mit vergoldeten Kontakten
70.312.1040.0	Steckereinsatz BAS STS OD 10 2,5 50	Steckereinsatz revos basic, 10-polig, Bemessungsstrom: 16A, Bemessungsspannung: 500V, mit verzinten Kontakten
70.510.1053.0	Steckereinsatz BAS STF 10 2,5 50	Steckereinsatz revos basic, 10-polig, Bemessungsstrom: 16A, Bemessungsspannung: 500V, mit verzinten Kontakten
70.512.1053.0	Steckereinsatz BAS STM 10 2,5 50 AG	Steckereinsatz revos basic, 10-polig, Bemessungsstrom: 16A, Bemessungsspannung: 500V, mit versilberten Kontakten
70.710.1058.0	Steckereinsatz BAS STC 10 50	Steckereinsatz revos basic, 10-polig, Bemessungsstrom: 16A, Bemessungsspannung: 500V, mit verzinten Kontakten
71.320.1028.0	Gehäuseunterteil BAS GUT GK 10 A	Gehäuseunterteil revos basic aus Aluminium, mit Einhandverriegelung, offen, niedrige Bauform, 10-polig
71.325.1028.0	Gehäuseunterteil BAS GUT GP 10 A	Gehäuseunterteil revos basic aus Aluminium, mit Einhandverriegelung, offen, niedrige Bauform, 10-polig
71.330.1035.0	Gehäuseunterteil BAS GUT GL 10 M20 A0	Gehäuseunterteil revos basic aus Aluminium, mit Einhandverriegelung undKabelverschraubung M20 rechts und links (IP54), niedrige Bauform, 10-polig
71.330.1035.1	Gehäuseunterteil BAS GUT GL 10 M20 A1	Gehäuseunterteil revos basic aus Aluminium, mit Einhandverriegelung undGewindebohrung M20 rechts und links, niedrige Bauform, 10-polig
71.331.1035.0	Gehäuseunterteil BAS GUT GM 10 M20 A0	Gehäuseunterteil revos basic aus Aluminium, mit Einhandverriegelung undKabelverschraubung M20 links (IP54), niedrige Bauform, 10-polig
71.331.1035.1	Gehäuseunterteil BAS GUT GM 10 M20 A1	Gehäuseunterteil revos basic aus Aluminium, mit Einhandverriegelung undGewindebohrung M20 links, niedrige Bauform, 10-polig
71.333.1035.0	Gehäuseunterteil BAS GUT GO 10 M20 A0	Gehäuseunterteil revos basic aus Aluminium, mit Einhandverriegelung undKabelverschraubung M20 unten (IP54), niedrige Bauform, 10-polig
71.333.1035.1	Gehäuseunterteil BAS GUT GO 10 M20 A1	Gehäuseunterteil revos basic aus Aluminium, mit Einhandverriegelung undGewindebohrung M20 unten, niedrige Bauform, 10-polig
71.335.1035.0	Gehäuseunterteil BAS GUT GM 10 M25 A0	Gehäuseunterteil revos basic aus Aluminium, mit Einhandverriegelung undKabelverschraubung M25 links (IP54), niedrige Bauform, 10-polig
71.335.1035.1	Gehäuseunterteil BAS GUT GM 10 M25 A1	Gehäuseunterteil revos basic aus Aluminium, mit Einhandverriegelung undGewindebohrung M25 links, niedrige Bauform, 10-polig
71.340.1035.0	Gehäuseunterteil BAS GUT GR 10 M20 A0	Gehäuseunterteil revos basic aus Aluminium, mit Einhandverriegelung mitSchutzdeckel und Kabelverschraubung M20 rechts und links (IP54), niedrige Bauform, 10-polig
71.340.1035.1	Gehäuseunterteil BAS GUT GR 10 M20 A1	Gehäuseunterteil revos basic aus Aluminium, mit Einhandverriegelung mitSchutzdeckel und Gewindebohrung M20 rechts und links, niedrige Bauform,10-polig



71.341.1035.0	Gehäuseunterteil BAS GUT GS 10 M20 A0	Gehäuseunterteil revos basic aus Aluminium, mit Einhandverriegelung mit Schutzdeckel und Kabelverschraubung M20 links (IP54), niedrige Bauform, 10-polig
71.341.1035.1	Gehäuseunterteil BAS GUT GS 10 M20 A1	Gehäuseunterteil revos basic aus Aluminium, mit Einhandverriegelung mit Schutzdeckel und Gewindebohrung M20 links, niedrige Bauform, 10-polig
71.342.1035.0	Gehäuseunterteil BAS GUT GT 10 M20 A0	Gehäuseunterteil revos basic aus Aluminium, mit Einhandverriegelung mit Schutzdeckel und Kabelverschraubung M20 rechts (IP54), niedrige Bauform, 10-polig
71.342.1035.1	Gehäuseunterteil BAS GUT GT 10 M20 A1	Gehäuseunterteil revos basic aus Aluminium, mit Einhandverriegelung mit Schutzdeckel und Gewindebohrung M20 rechts, niedrige Bauform, 10-polig
71.343.1035.0	Gehäuseunterteil BAS GUT GU 10 M20 A0	Gehäuseunterteil revos basic aus Aluminium, mit Einhandverriegelung mit Schutzdeckel und Kabelverschraubung M20 unten (IP54), niedrige Bauform, 10-polig
71.343.1035.1	Gehäuseunterteil BAS GUT GU 10 M20 A1	Gehäuseunterteil revos basic aus Aluminium, mit Einhandverriegelung mit Schutzdeckel und Gewindebohrung M20 unten, niedrige Bauform, 10-polig
70.320.1028.0	Gehäuseunterteil BAS GUT GA 10 A	Gehäuseunterteil revos basic aus Aluminium, mit Zweihandverriegelung bzw. Schraubverschluss, niedrige Bauform, 10-polig
70.325.1028.0	Gehäuseunterteil BAS GUT GE 10 A	Gehäuseunterteil revos basic aus Aluminium, für Zweihandverriegelung und Schutzdeckel, offen, niedrige Bauform, 10-polig
70.330.1035.0	Gehäuseunterteil BAS GUT GB 10 M20 A0	Gehäuseunterteil revos basic aus Aluminium, mit Zweihandverriegelung bzw. Schraubverschluß mit Kabelverschraubung M20 rechts und links (IP54), niedrige Bauform, 10-polig
70.330.1035.1	Gehäuseunterteil BAS GUT GB 10 M20 A1	Gehäuseunterteil revos basic aus Aluminium, mit Zweihandverriegelung bzw. Schraubverschluß mit Gewindebohrung M20 rechts und links, niedrige Bauform, 10-polig
70.331.1035.0	Gehäuseunterteil BAS GUT GC 10 M20 A0	Gehäuseunterteil revos basic aus Aluminium, mit Zweihandverriegelung bzw. Schraubverschluß mit Kabelverschraubung M20 links (IP54), niedrige Bauform, 10-polig
70.331.1035.1	Gehäuseunterteil BAS GUT GC 10 M20 A1	Gehäuseunterteil revos basic aus Aluminium, mit Zweihandverriegelung bzw. Schraubverschluß mit Gewindebohrung M20 links, niedrige Bauform, 10-polig
70.333.1035.0	Gehäuseunterteil BAS GUT GD 10 M20 A0	Gehäuseunterteil revos basic aus Aluminium, mit Zweihandverriegelung bzw. Schraubverschluß mit Kabelverschraubung M20 unten (IP54), niedrige Bauform, 10-polig
70.333.1035.1	Gehäuseunterteil BAS GUT GD 10 M20 A1	Gehäuseunterteil revos basic aus Aluminium, mit Zweihandverriegelung bzw. Schraubverschluß mit Gewindebohrung M20 unten, niedrige Bauform, 10-polig
70.334.1035.0	Gehäuseunterteil BAS GUT GB 10 M25 A0	Gehäuseunterteil revos basic aus Aluminium, mit Zweihandverriegelung bzw. Schraubverschluß mit Kabelverschraubung M25 rechts und links (IP54), niedrige Bauform, 10-polig
70.334.1035.1	Gehäuseunterteil BAS GUT GB 10 M25 A1	Gehäuseunterteil revos basic aus Aluminium, mit Zweihandverriegelung bzw. Schraubverschluß mit Gewindebohrung M25 rechts und links, niedrige Bauform, 10-polig
70.335.1035.0	Gehäuseunterteil BAS GUT GC 10 M25 50 A0	Gehäuseunterteil revos basic aus Aluminium, mit Zweihandverriegelung bzw. Schraubverschluß mit Kabelverschraubung M25 links (IP54), niedrige Bauform, 10-polig
70.335.1035.1	Gehäuseunterteil BAS GUT GC 10 M25 A1	Gehäuseunterteil revos basic aus Aluminium, mit Zweihandverriegelung bzw. Schraubverschluß mit Gewindebohrung M25 links, niedrige Bauform, 10-polig
70.337.1035.1	Gehäuseunterteil BAS GUT GD 10 M25 A1	Gehäuseunterteil revos basic aus Aluminium, mit Zweihandverriegelung bzw. Schraubverschluß mit Gewindebohrung M25 unten, niedrige Bauform, 10-polig
70.340.1035.0	Gehäuseunterteil BAS GUT GF 10 M20 A0	Gehäuseunterteil revos basic aus Aluminium, für Zweihandverriegelung mit Schutzdeckel und Kabelverschraubung M20 rechts und links (IP54), niedrige Bauform, 10-polig
70.340.1035.1	Gehäuseunterteil BAS GUT GF 10 M20 A1	Gehäuseunterteil revos basic aus Aluminium, für Zweihandverriegelung mit Schutzdeckel und Gewindebohrung M20 rechts und links, niedrige Bauform, 10-polig
70.341.1035.0	Gehäuseunterteil BAS GUT GG 10 M20 A0	Gehäuseunterteil revos basic aus Aluminium, mit Zweihandverriegelung mit Schutzdeckel und Kabelverschraubung M20 links (IP54), niedrige Bauform, 10-polig
70.341.1035.1	Gehäuseunterteil BAS GUT GG 10 M20 A1	Gehäuseunterteil revos basic aus Aluminium, mit Zweihandverriegelung mit Schutzdeckel und Gewindebohrung M20 links, niedrige Bauform, 10-polig
70.342.1035.0	Gehäuseunterteil BAS GUT GH 10 M20 A0	Gehäuseunterteil revos basic aus Aluminium, mit Zweihandverriegelung mit Schutzdeckel und Kabelverschraubung M20 rechts (IP54), niedrige Bauform, 10-polig
70.342.1035.1	Gehäuseunterteil BAS GUT GH 10 M20 A1	Gehäuseunterteil revos basic aus Aluminium, mit Zweihandverriegelung mit Schutzdeckel und Gewindebohrung M20 rechts, niedrige Bauform, 10-polig
70.343.1035.0	Gehäuseunterteil BAS GUT GI 10 M20 A0	Gehäuseunterteil revos basic aus Aluminium, mit Zweihandverriegelung mit Schutzdeckel und Kabelverschraubung M20 unten (IP54), niedrige Bauform, 10-polig
70.343.1035.1	Gehäuseunterteil BAS GUT GI 10 M20 A1	Gehäuseunterteil revos basic aus Aluminium, mit Zweihandverriegelung mit Schutzdeckel und Gewindebohrung M20 unten, niedrige Bauform, 10-polig
70.344.1035.1	Gehäuseunterteil BAS GUT GB 10 M25 A	Gehäuseunterteil revos basic aus Aluminium, mit Schutzdeckel und Kabelverschraubung M20 links und rechts (IP54), niedrige Bauform, 10-polig
70.415.1053.0	Steckereinsatz BAS STP 10 2,5 50 AG	Steckereinsatz revos basic, 10-polig, Bemessungsstrom: 16A, Bemessungsspannung: 500V, mit versilberten Kontakten



○ Diese Maße werden bei Abnahme besonders geprüft
 □ Ausschnittlich Prüfung
 ▭ JE REPROZUKTIONEN BEZUG NIMMEN SICH AUF DIE URHEBERRECHTE

Gezeichnet: 10-polige Ausführung
 70.105.1053.3

drawn: 10-pole version
 70.105.1053.3

Weitere Daten siehe Katalog
 further data see catalog

Teile-Nr. part-number	Polzahl pole	l	L
70.105.2453.3	24	83,4	104
70.105.1653.3	16	56,6	77,5
70.105.1053.3	10	36,5	57
70.105.0653.3	6	23,1	44

Freitoleranz nach DIN		CAD - Zeichnung, keine manuellen Änderungen		1. Verwendung: -		Bl. 1 von 1	
/	Maßstab	Werkstoff und Oberfläche:		2005	Tag	Name	
/	1:1			Enworfen	13.06.	Schmitt J.	
/				Gepf. /			
/				Normgr. /		Ersatz für: -	
/				 wieland Elektrische Verbindungen			
Bunsta. Datum / Blatt			Benennung				
Änderung			KLEMMEN_ADAPTER Buchseneinsatz SL-rechts / plug insert earth-right terminal adaptor 500V 16A 4qmm		Zeichnung Nr. 70.105.0653.3 01K		Index

Weitergabe sowie Vervielfältigung dieses Dokuments, Vervielfältigung und Mitteilung seines Inhalts sind verboten, soweit nicht ausdrücklich gestattet.
 The reproduction, distribution and utilization of this document as well as the communication of its contents to others without express authorization is prohibited.

A
1
2
3
4
5
6
7
8
9
10
11
12
13
14
15
16
17
18
19
20
M1
M2
M3
L
G
1
1.1
2.1
1.1
70105065301K_1.dwg 28 Schmitt 2005-06-15 10:53:19 1:000