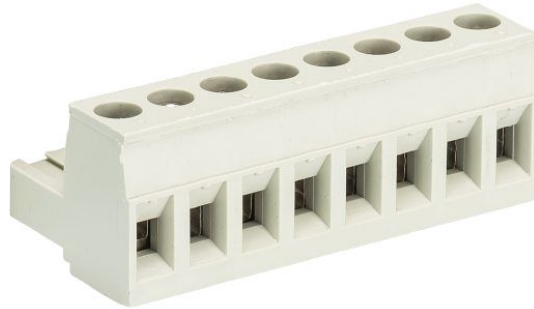


Produktdatenblatt

Art. Nr. 25.340.3253.0

Leiterplatten-Buchsenleiste 8213 B / 2 OB

Leiterplatten-Buchsenleiste mit Schraubanschluss mit Zugbügelklemmkörper, 2-polig, maximaler Anschlussquerschnitt: 2,5 mm², Rastermaß: 5,08 mm, Verpackungsart: Karton, Farbe: grau



Art. Nr.	25.340.3253.0
EAN	4015573189560
Bestelleinheit	100 Stück

Zulassungen

Technische Daten
Allgemein

Rastermaß	5,08 mm
Anschlussart	Schraubanschluss
Lötprozess	ohne
Verpackungsart	Schachtel
Polzahl	2
Beschriftung	nein
Befestigung	ohne
Steckrichtung zum Leiter	180°

Technische Daten

Nennquerschnitt	2,5 mm ²
Bemessungsstrom	12 A
Bemessungsspannung VG1	1000 V
Bemessungsspannung VG2	400 V
Bemessungsspannung VG3	250 V
Bemessungsstoßspannung	4 kV
Abisolierlänge	6 mm

Anschlussdaten

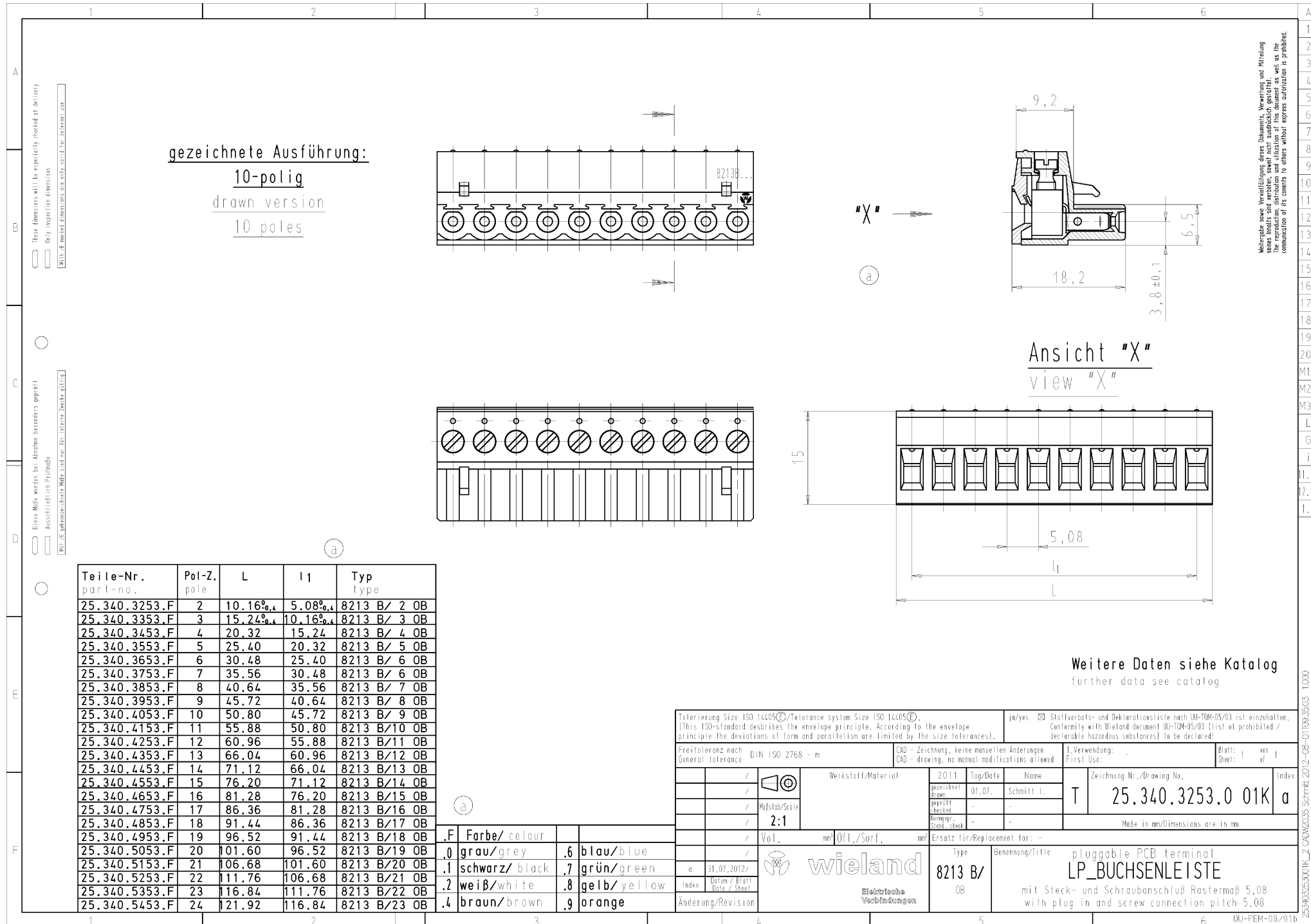
Minimaler Querschnitt eindrätig	0,14 mm ²
Maximaler Querschnitt eindrätig	2,5 mm ²
Minimaler Querschnitt feindrätig	0,14 mm ²
Maximaler Querschnitt feindrätig	2,5 mm ²
Abisolierlänge	6 mm

Technische Daten UL/CSA

Querschnitt UL	22-12 AWG
Spannung UL	300 V
Strom Field Wiring	15 A
Strom Factory Wiring	15 A
Querschnitt CSA	22-12 AWG
Spannung CSA	300 V
Strom CSA	15 A

Sonstige

Isolierstoffart	Thermoplast
Farbe	grau
Höhe	15 mm
Länge	10,16 mm
Tiefe	18,2 mm
Werkstoff Klemmschraube	CuSn/Stahl
Werkstoff Kontakt Basis	CuSn
Werkstoff Kontakt Oberfläche	Sn



gezeichnete Ausführung:
10-polig
 drawn version
10 poles

Ansicht "X"
 view "X"

Weitere Daten siehe Katalog
 further data see catalog

Teile-Nr. part-no.	Pol-Z. pole	L	l1	Typ type
25.340.3253.F	2	10.16 _{±0.4}	5.08 _{±0.4}	8213 B/ 2 OB
25.340.3353.F	3	15.24 _{±0.4}	10.16 _{±0.4}	8213 B/ 3 OB
25.340.3453.F	4	20.32	15.24	8213 B/ 4 OB
25.340.3553.F	5	25.40	20.32	8213 B/ 5 OB
25.340.3653.F	6	30.48	25.40	8213 B/ 6 OB
25.340.3753.F	7	35.56	30.48	8213 B/ 6 OB
25.340.3853.F	8	40.64	35.56	8213 B/ 7 OB
25.340.3953.F	9	45.72	40.64	8213 B/ 8 OB
25.340.4053.F	10	50.80	45.72	8213 B/ 9 OB
25.340.4153.F	11	55.88	50.80	8213 B/10 OB
25.340.4253.F	12	60.96	55.88	8213 B/11 OB
25.340.4353.F	13	66.04	60.96	8213 B/12 OB
25.340.4453.F	14	71.12	66.04	8213 B/13 OB
25.340.4553.F	15	76.20	71.12	8213 B/14 OB
25.340.4653.F	16	81.28	76.20	8213 B/15 OB
25.340.4753.F	17	86.36	81.28	8213 B/16 OB
25.340.4853.F	18	91.44	86.36	8213 B/17 OB
25.340.4953.F	19	96.52	91.44	8213 B/18 OB
25.340.5053.F	20	101.60	96.52	8213 B/19 OB
25.340.5153.F	21	106.68	101.60	8213 B/20 OB
25.340.5253.F	22	111.76	106.68	8213 B/21 OB
25.340.5353.F	23	116.84	111.76	8213 B/22 OB
25.340.5453.F	24	121.92	116.84	8213 B/23 OB

F	Farbe/colour	.6	blau/blue
.0	grau/grey	.6	blau/blue
.1	schwarz/black	.7	grün/green
.2	weiß/white	.8	gelb/yellow
.4	braun/brown	.9	orange

Tolerierung Size ISO 14405/②/Tolerance system Size ISO 14405/② (This ISO-standard describes the envelope principle. According to the envelope principle the deviations of form and parallelism are limited by the size tolerances).		ja/yes <input checked="" type="checkbox"/> Stoffverbots- und Deklarationsliste nach UNI-TOM-05/03 ist einzuhalten. Conformity with Wieland document (UL-TOM-05/03 (List of prohibited / declarable hazardous substances) to be declared!	
Freitoleranz nach General tolerance	DIN ISO 2768 - m	CAD - Zeichnung, keine manuellen Änderungen CAD - drawing, no manual modifications allowed	1. Verwendung: First Use: -
Blatt: 1 von 1 Sheet: 1 of 1		Zeichnung Nr./Drawing No.	
Maßstab/Scale 2:1		T 25.340.3253.0 01K a	
Maße in mm/Dimensions are in mm			
Ersatz für/Replacement for: -		Type Benennung/Title 8213 B/ OB LP_BUCHSENLEISTE	
wieland Hilfstechnische Verbindungen		mit Steck- und Schraubanschluß Rastermaß 5,08 with plug-in and screw connection pitch 5,08	

Weitergabe sowie Vervielfältigung dieses Dokuments, Verwertung und Mitteilung
 seiner Inhalte sind verboten, soweit nicht ausdrücklich gestattet.
 Die Reproduktion, Verbreitung und Vervielfältigung dieses Dokuments ist
 ausschließlich für den Empfänger bestimmt.